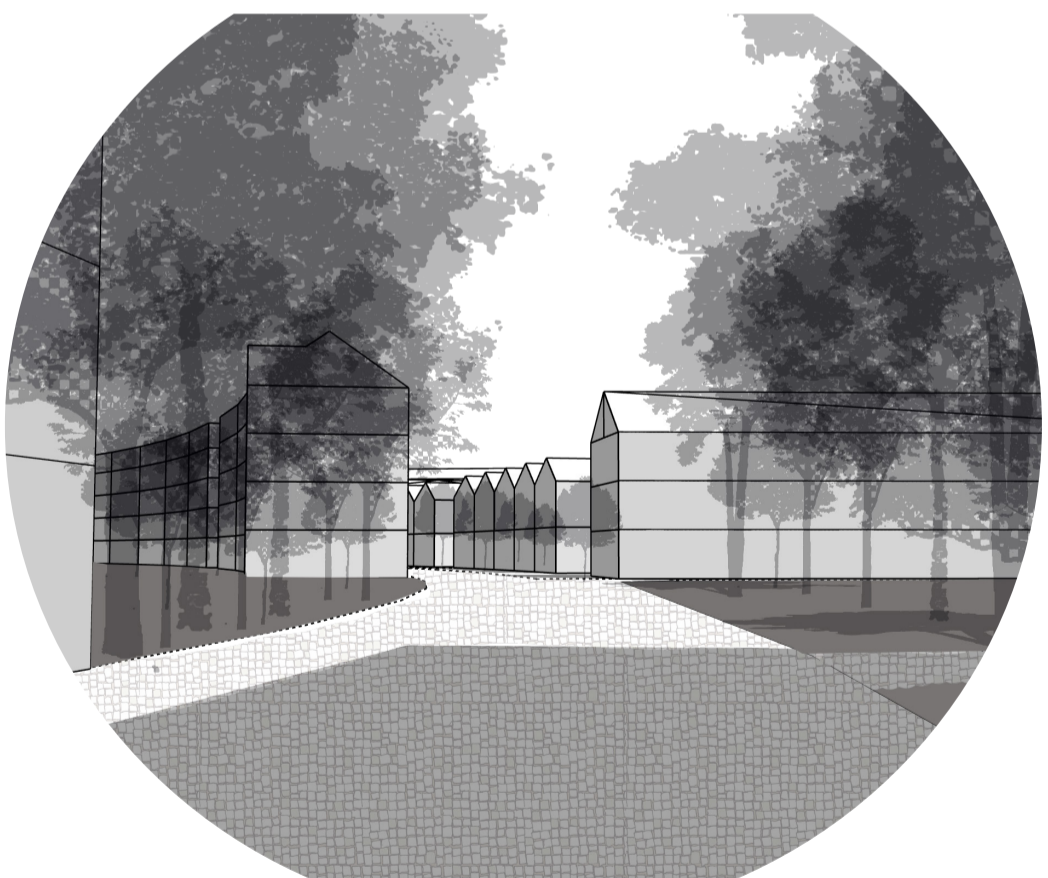




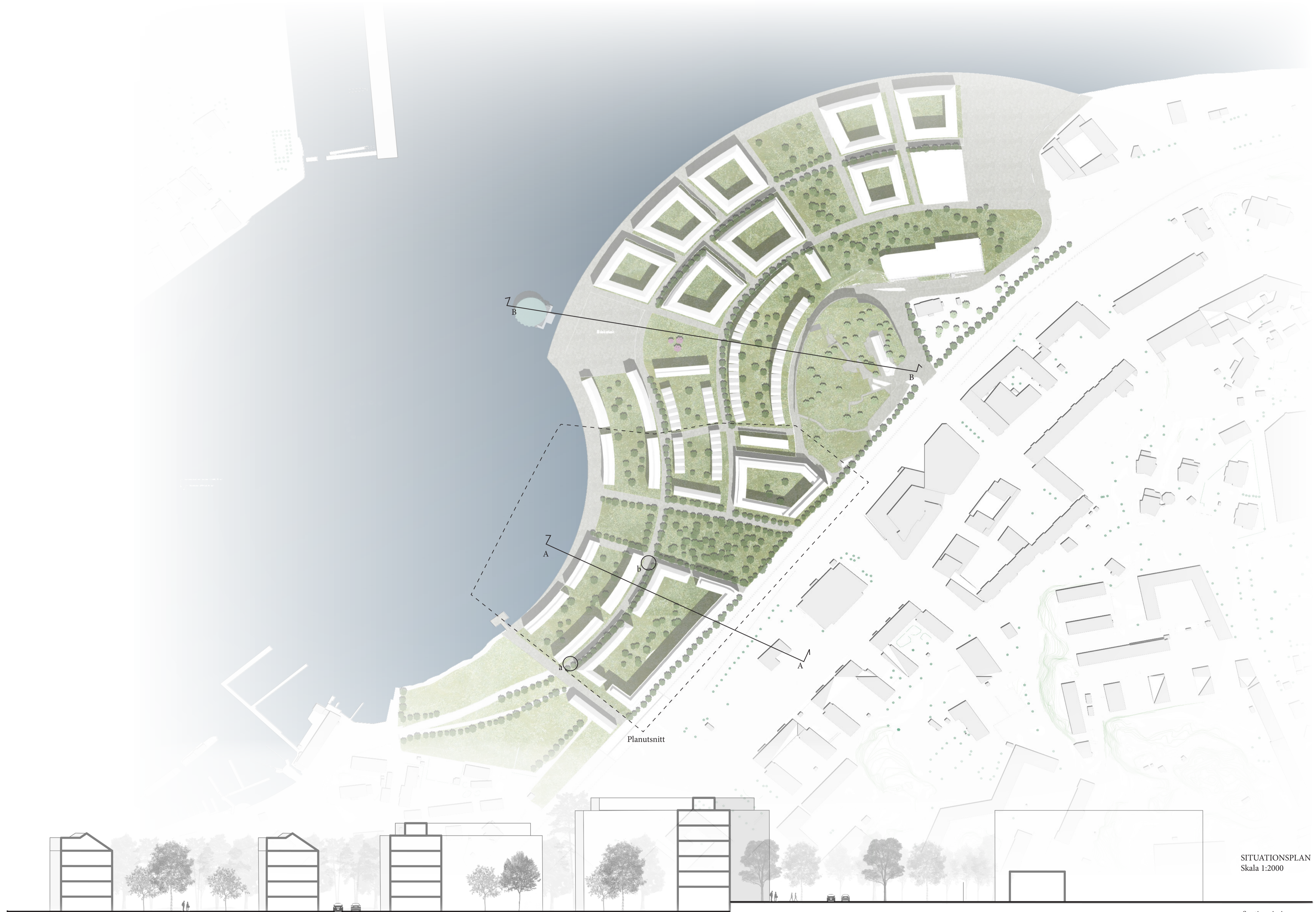
Fågelperspektiv



Perspektiv a mot Nordöst



Perspektiv b mot Nordöst



SITUATIONSPLAN
Skala 1:2000

Section A-A
Skala 1:400

MAJNABBE

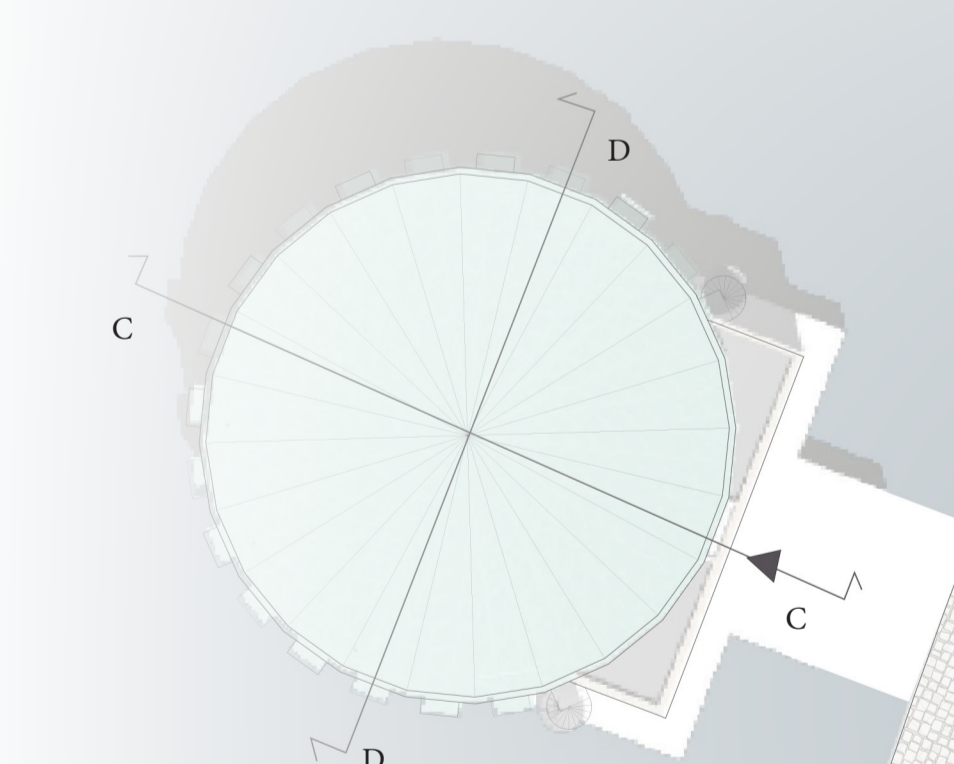
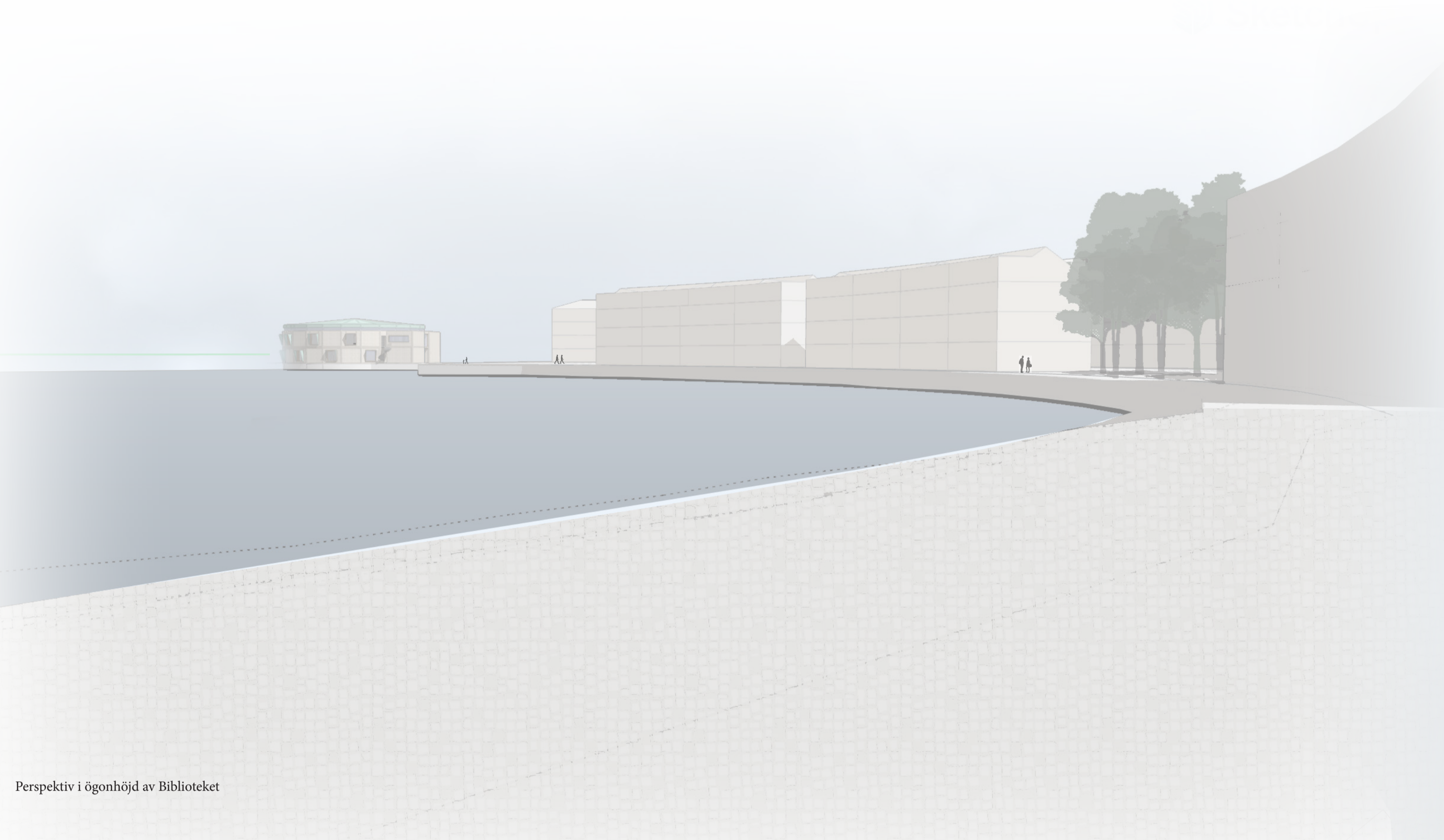
TILLBAKA TILL RÖTTERNA

I början av det här projektet genomförde jag en studieresa runt Göteborg och inspirerades av en härlig blandning av arkitektur som erbjuds i olika delar av staden. Det här projektet har därför inspirerats till stor del av lokal arkitektur och stadsplanering. Men det område som har inspirerat mig mest i designprocessen har varit Landala egna hem. De krokiga gatorna, husen som står vinklade åt olika håll, de vackra tallarna och andra barrträd som växer naturligt i parkerna skapade en önskan i mig att rita ett område som skulle upplevas lite på samma sätt. Därför har en viktig del av det här projektet just varit att ge utrymme för naturlig grönska i form av stora parker. Autenticitet har varit ett nyckelord för mig i designprocessen. För mig innebär ordet att det man ser ska vara trovärdigt. Byggmaterialet ska påminna om den lokala kontexten och växtligheten ska passa klimatet.

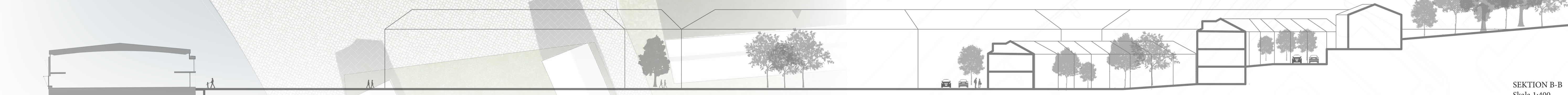
Blandning av bostadsformer.

En annan viktig del av det här projektet är variationen i den typ av bostäder som erbjuds. Det finns lägenheter i stora lägenhetshus längs med boulevarderna, kvartershus i norra delen av området, lamellhus längs med kajerna och radhus mitt på området. Att kunna erbjuda många alternativ till de framtida boende öppnar också upp för många olika grupper att kunna etablera sig på området. Radhusen är en särskilt viktig del av projektet i och med att de öppnar upp möjligheten för människor som vill bo större att bo kvar i Göteborg istället för att flytta till kranskommuner. För att nå en så varierad boendegrupp som möjligt så är det också viktigt att det också finns en blandning av upplåtelseformer.

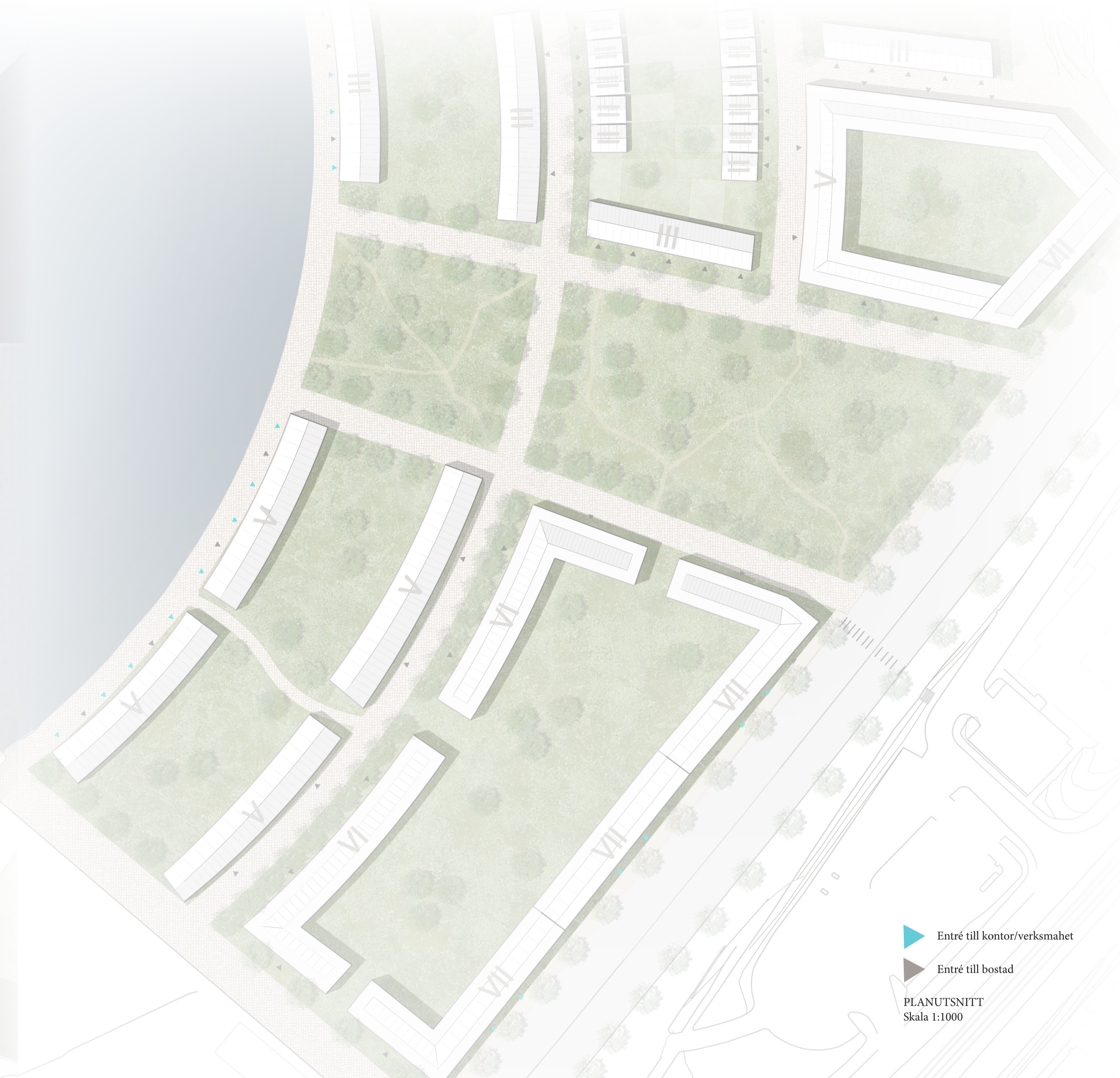
Perspektiv i ögonhöjd av Biblioteket



SITUATIONSPLAN
Skala 1:400



SEKTION B-B
Skala 1:400



 Entré till kontor/verksamhet
 Entré till bostad
 PLANUTSNITT
 Skala 1:1000

Verksamheter och kontor har placerats längs med boulevarden och längs med kajpromenaden i bottenvåningarna för att skapa ett tydligt stråk och för att skapa bra förutsättningar för verksamheterna att lyckats.

Parker och grönyta
Stora stadsnära parker har placerats nära bebyggelsen både för de boende men också för besökare att kunna njuta av en mer naturlig miljö mitt i staden.

Gårdar
Gårdarna ska med hjälp av murar och buskar skämmas in för att skapa en mer privat yta för de boende.

Trafik
Gatorna är utformade för mjuktrafik, där billister, fotgängare och cyklister delar på ytan men på fotgängarnas villkor.

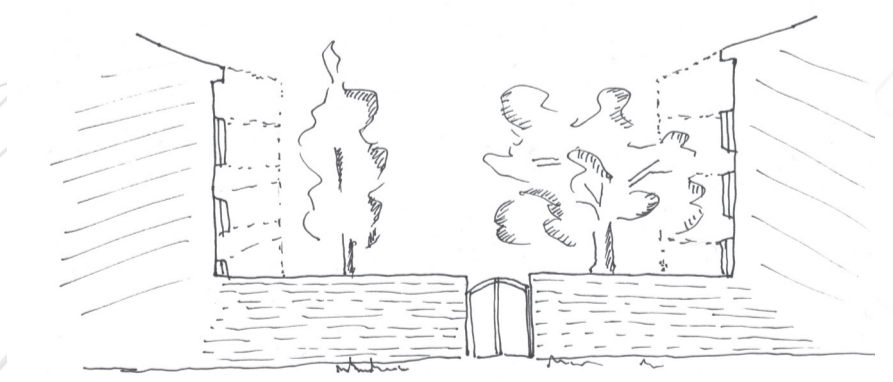
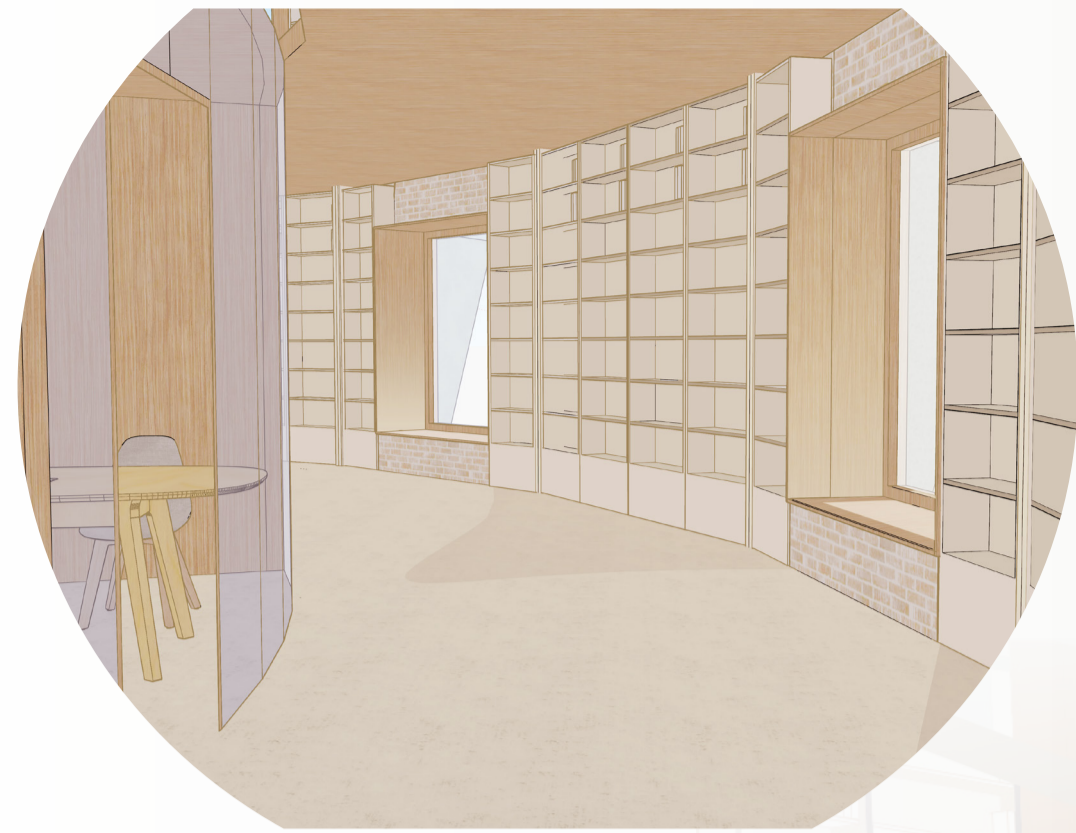
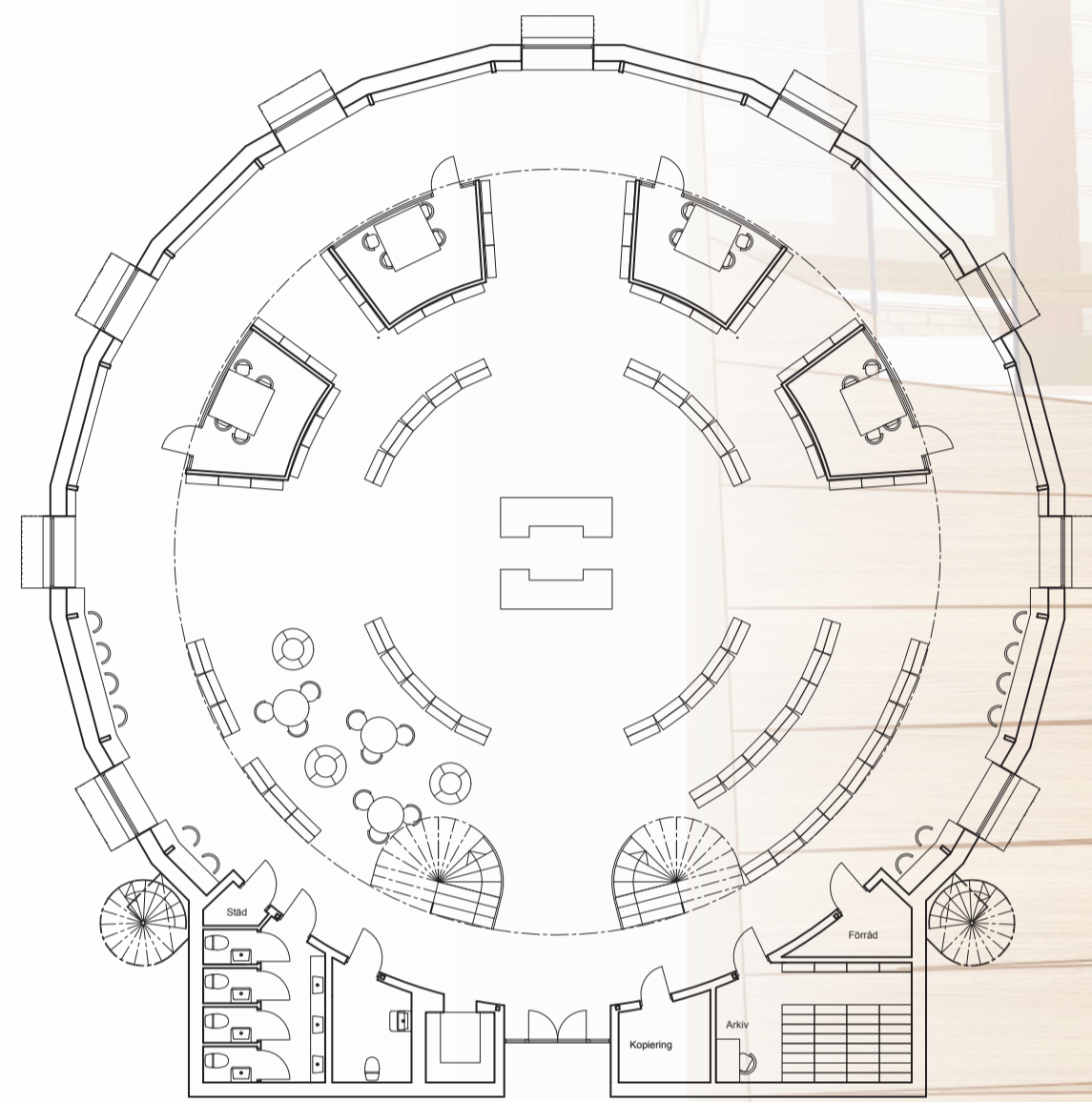


Illustration av hur gårdarna kan skämmas in

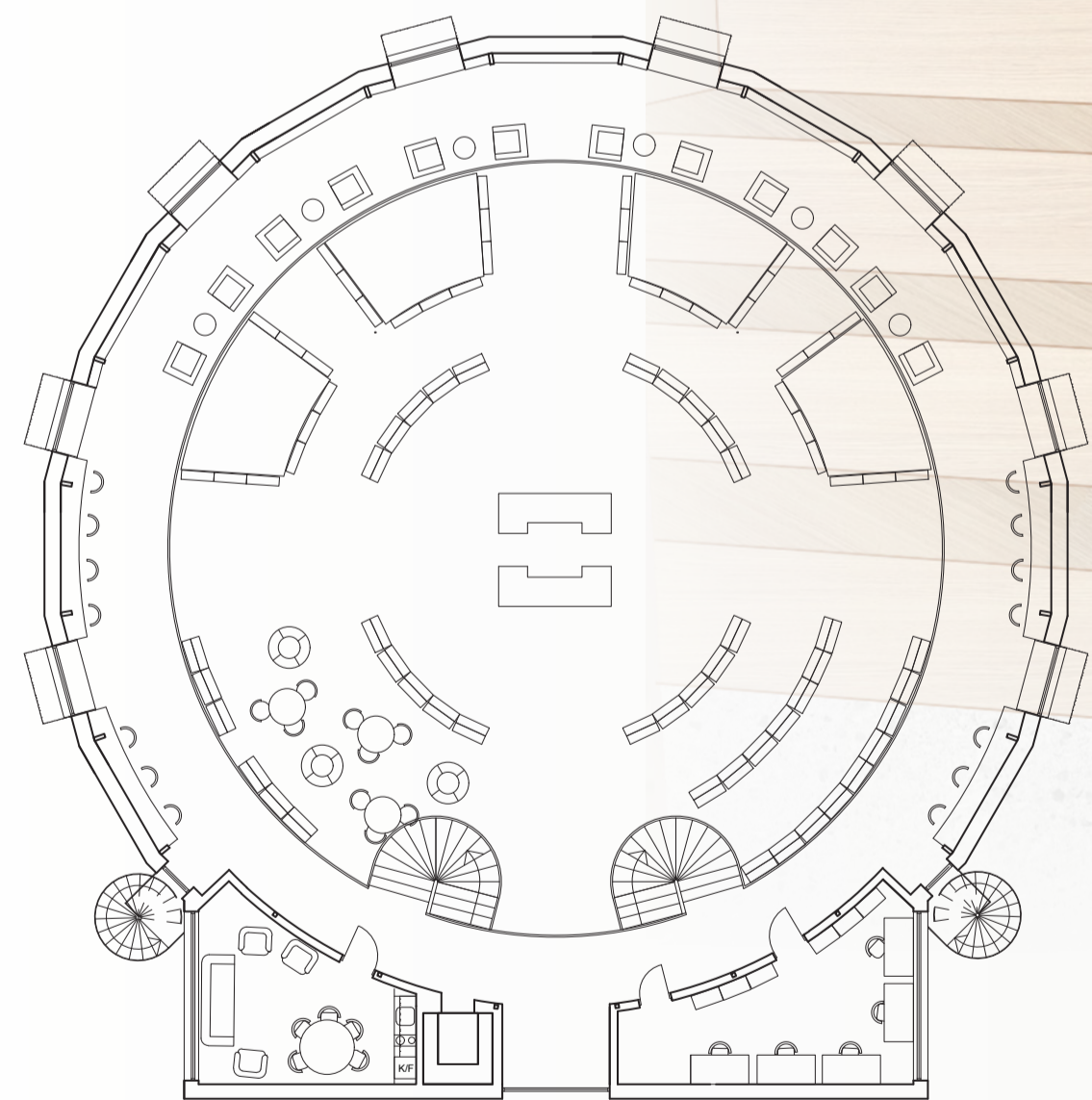
PERSPEKTIV från entrén



PERSPEKTIV



ENTRÉPLAN
Skala 1:200



PLAN 1
Skala 1:200

Biblioteket

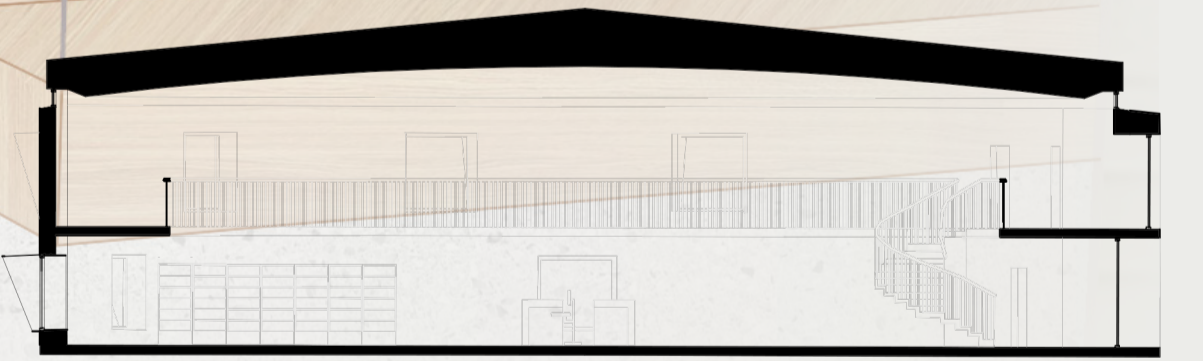
Biblioteket har placerats på områdets spets där Tysklandsfärjan står idag. Byggnaden står några meter ut i vattnet och kopplas till kajkanten med en liten bro, som en hyllning till områdets historia. Dessutom ger placeringen ute i vattnet biblioteket en ostörd vy av älven samtidigt som byggnadens form tillåter utsikt åt alla håll. Solavskärningen gör det möjligt att ha fönster som vätter åt alla väderstreck utan att få direkt solinstrålning på böckerna. Invändigt har formen också som avsikt att ge bibliotekarien god överblick över hela biblioteket från disken i mitten. Formen skapar också en känsla av omslutenhet samtidigt som möbleringen skapar en kontrast mellan öppna ljusa ytor och mindre, mer avskilda ytor.



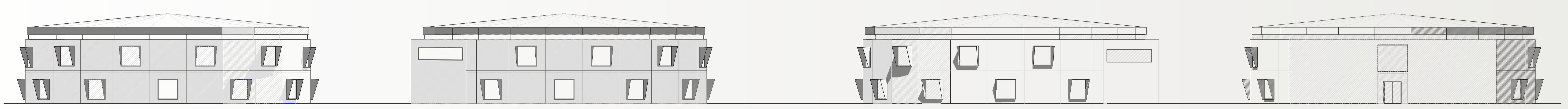
PERSPEKTIV i ögonhöjd av Biblioteket



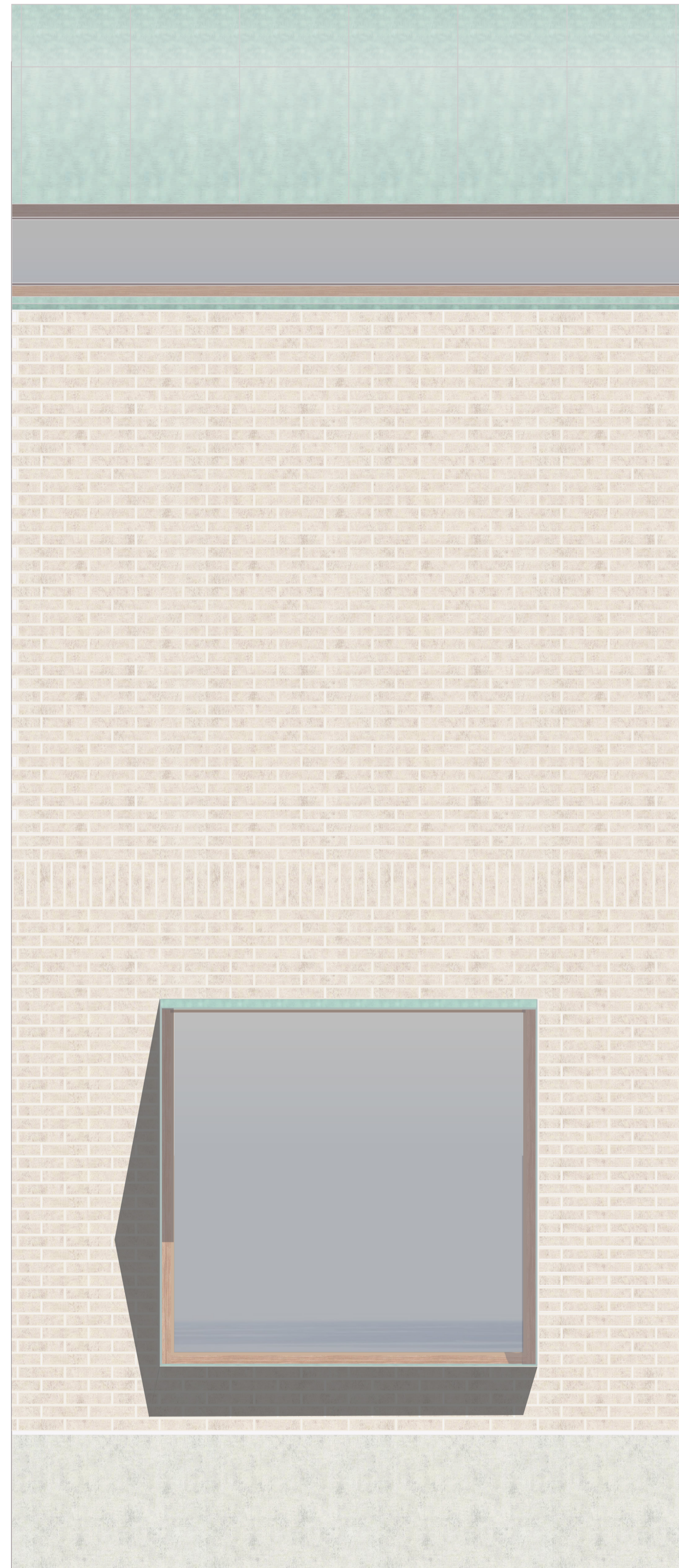
SEKTION D-D
Skala 1:200



SEKTION C-C
Skala 1:200



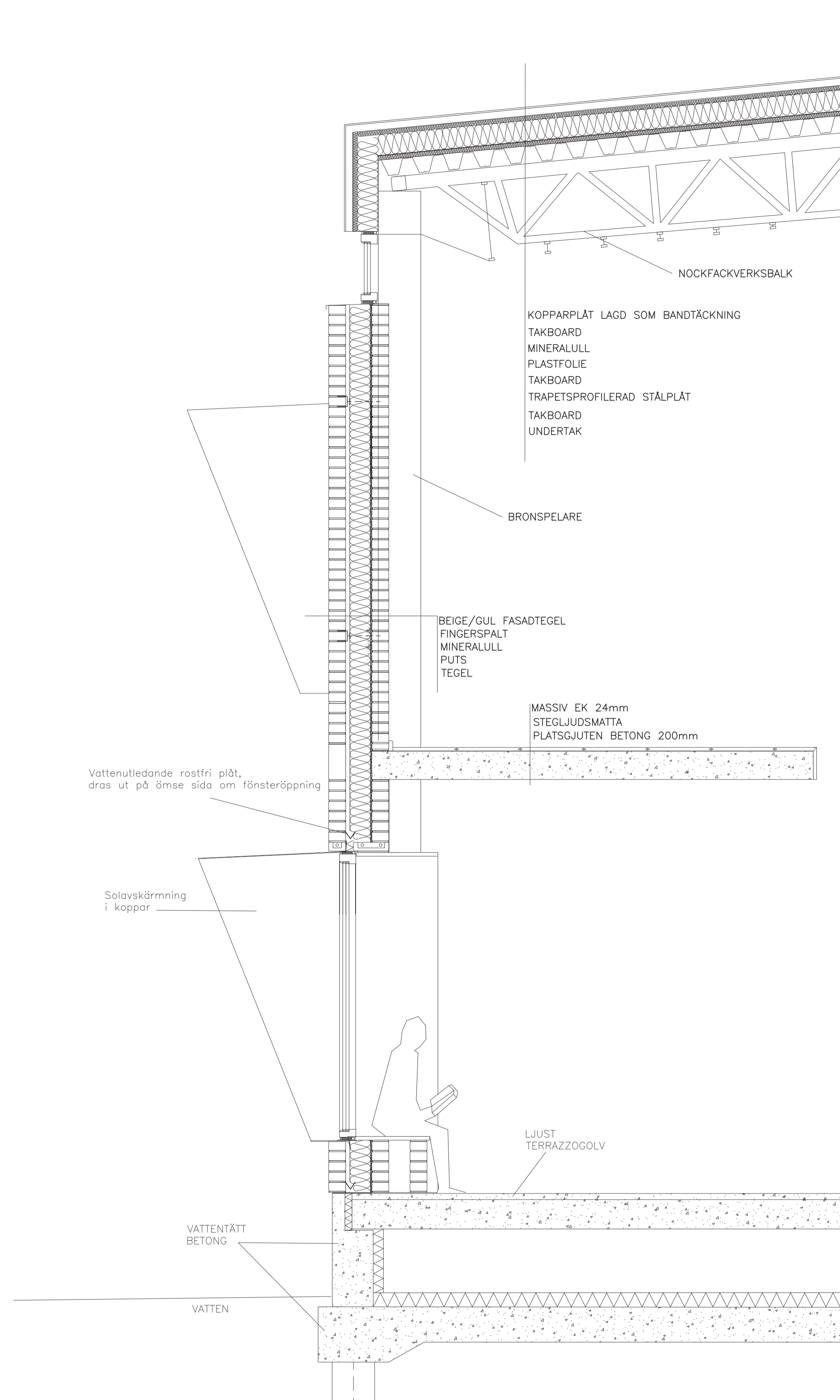
FASADER
Skala 1:200



FASADUTSNITT
Skala 1:20

Materialval och konstruktion

Biblioteket ska genom sin konstruktion förmedla en känsla av tidlöshet. Konstruktionen ska kunna åldras på ett vackert sätt och materialen ska inte behöva bytas ut under årens lopp. Därför har materialen som har valts lång livslängd och god beständighet, vilket också är viktigt i och med bibliotekets utsatta läge och vidare spelar in i temat autenticitet.



FASADSEKTION
Skala 1:20

Biblioteket står på pålar i älven som sedan övergår till en vattentät betongplatta. Tegelfasaden bär sin egen vikt, medan taket bärs upp av bronspelare som är fästa i tegelfasaden. Koppar har använts som takplåt och som solavskärmning på fönstren. Ek har använts för alla trädetaljer.