

KEDJAN

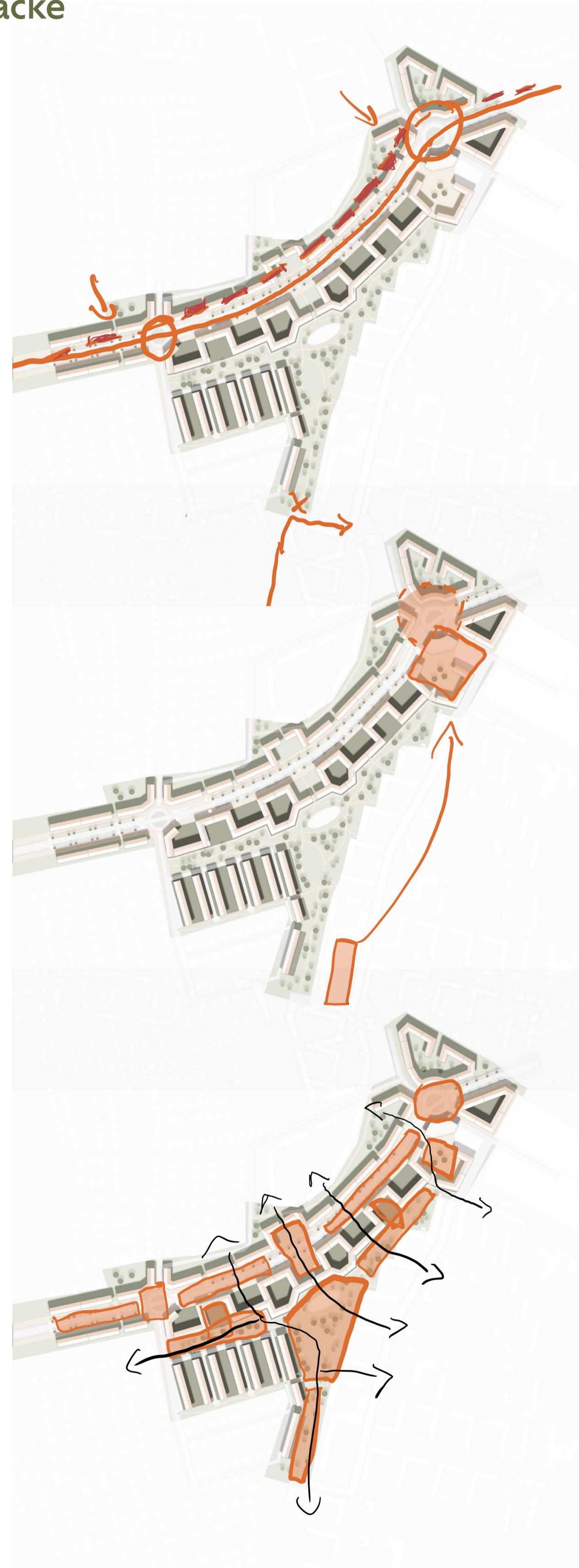
Stadsdelen som sammanflätar
Kyrkobyn, Lundby och Bräcke

METTE LINDSKOG · ACEX05 · 2023

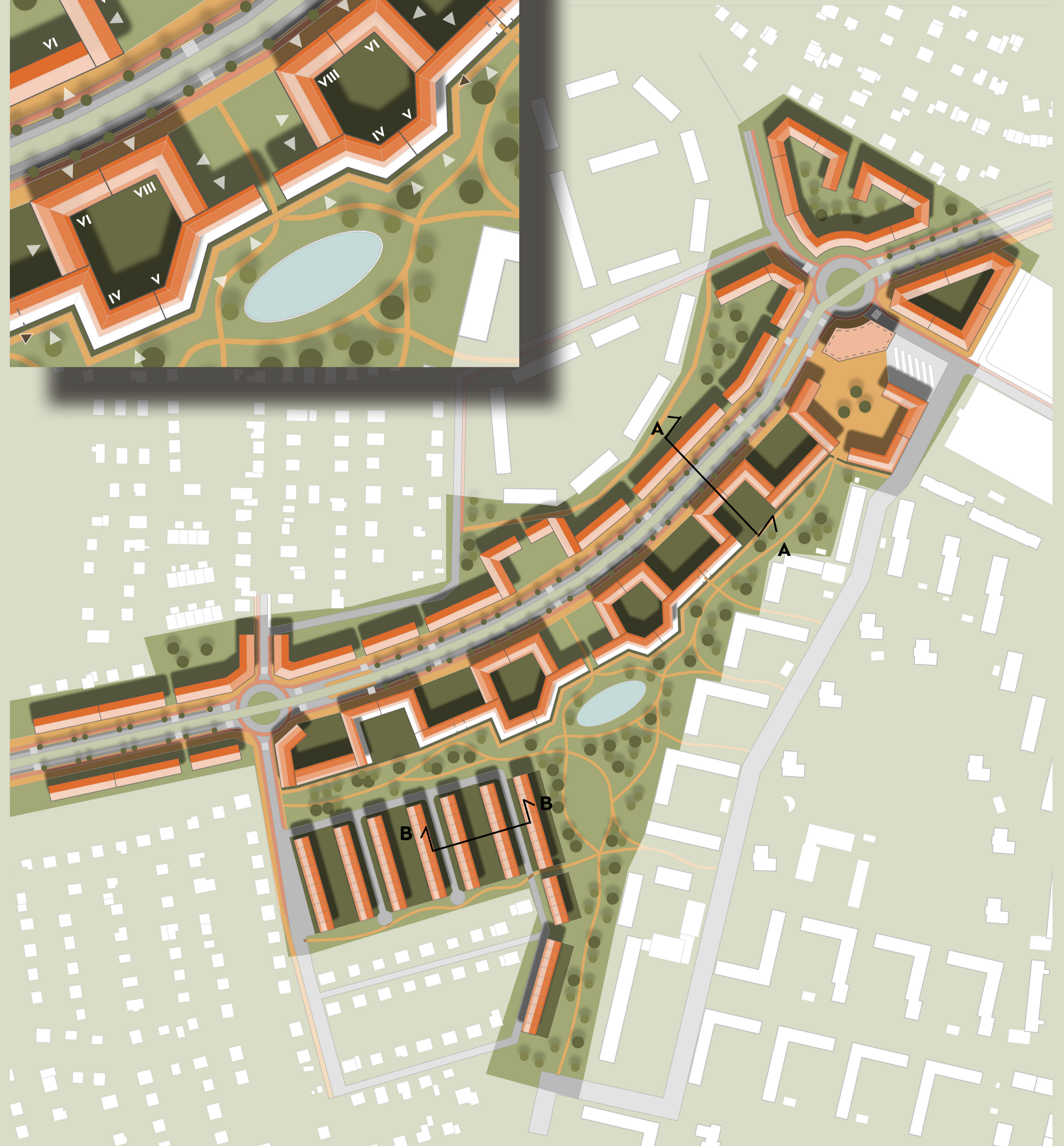
Omvandla Hjalmarbrantingsgatan till **boulevard** enligt översiktsplanen men flytta ner läget lite grann för att kunna bygga på båda sidor.

Anlägg nytt **torg** vid ett uppgraderat **resecentrum** för att möta flödet av människor. Bildar även landmärket i området.

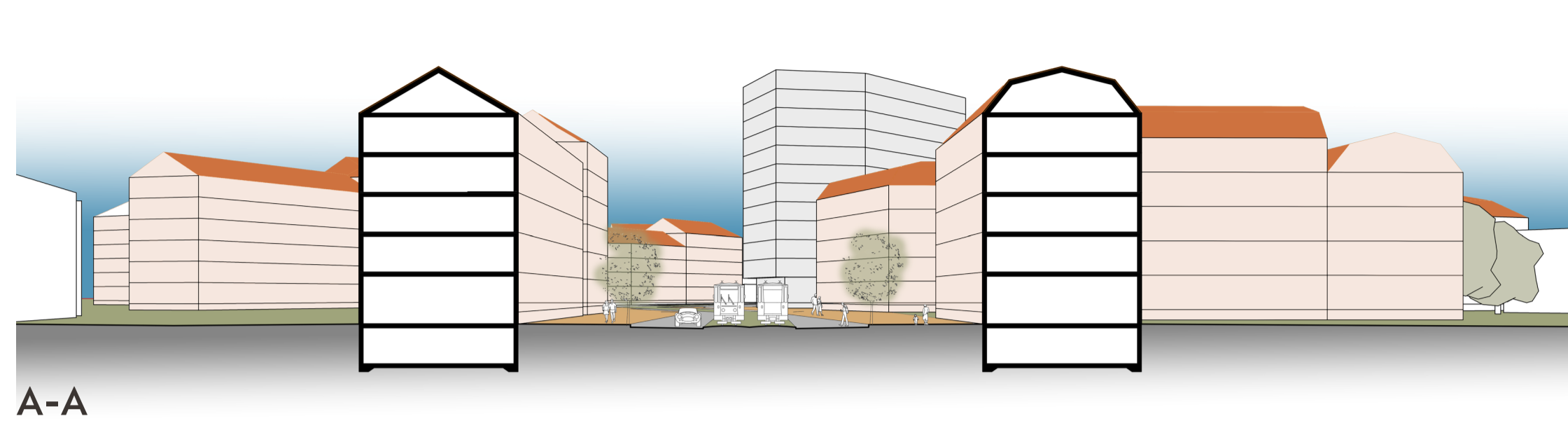
Skapa **rumsssekvenser** med olika karaktär med **kopplingar** mellan områdena för **fotgängare** och cyklister.



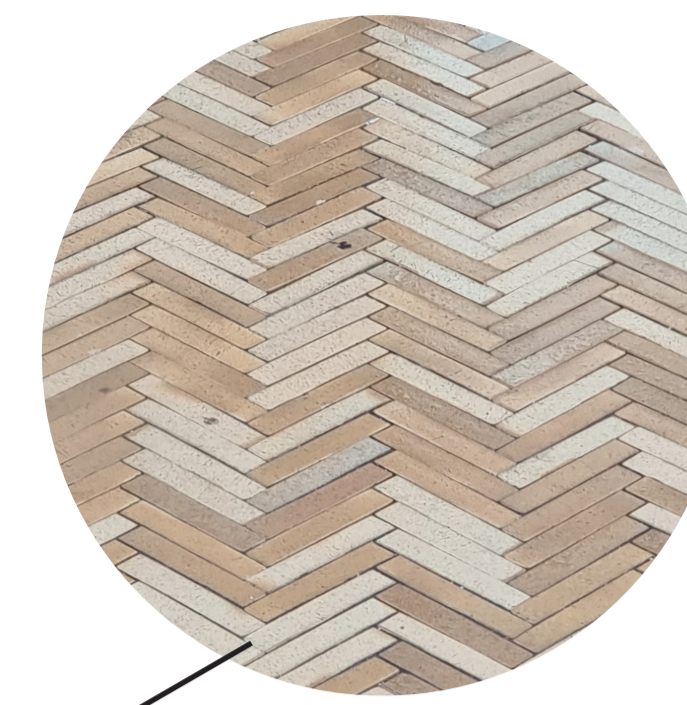
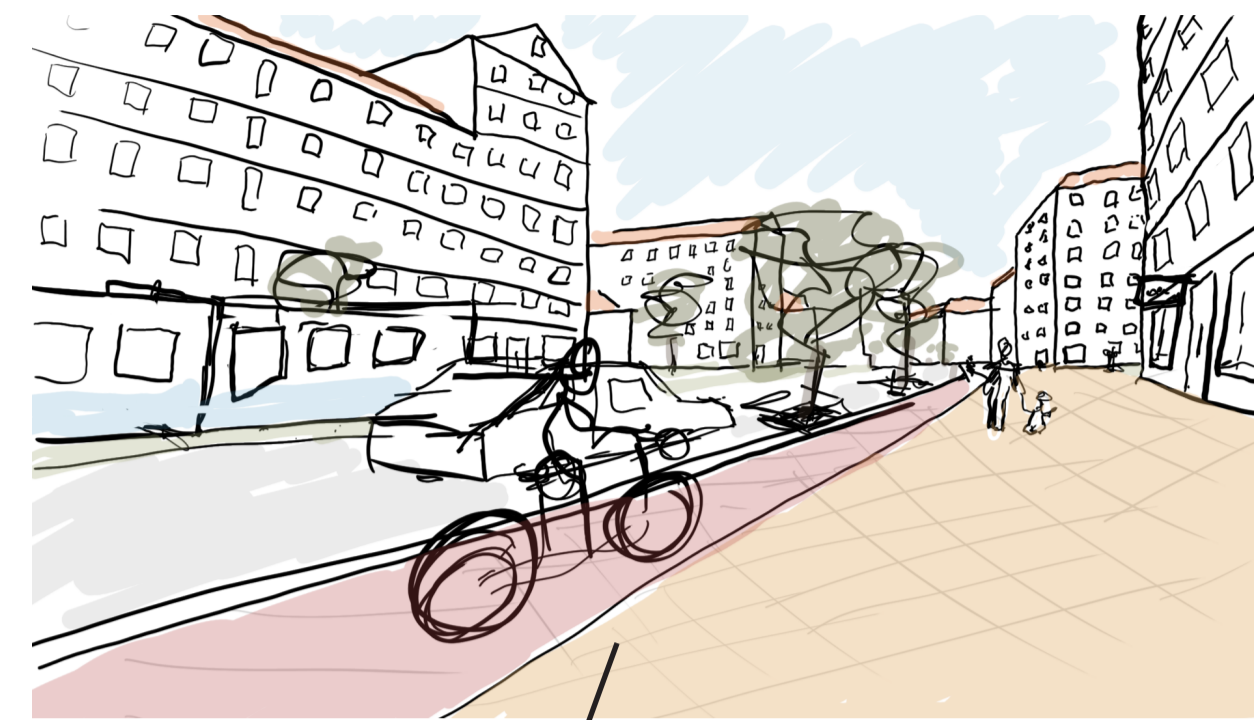
0 10 20 30 40 50 60 70 80 90 100 [m]
ILLUSTRATIONSPLAN Skala 1:1000 (A1)



0 20 40 60 80 100 120 140 160 180 200 [m]
SITUATIONSPLAN Skala 1:2000 (A1)



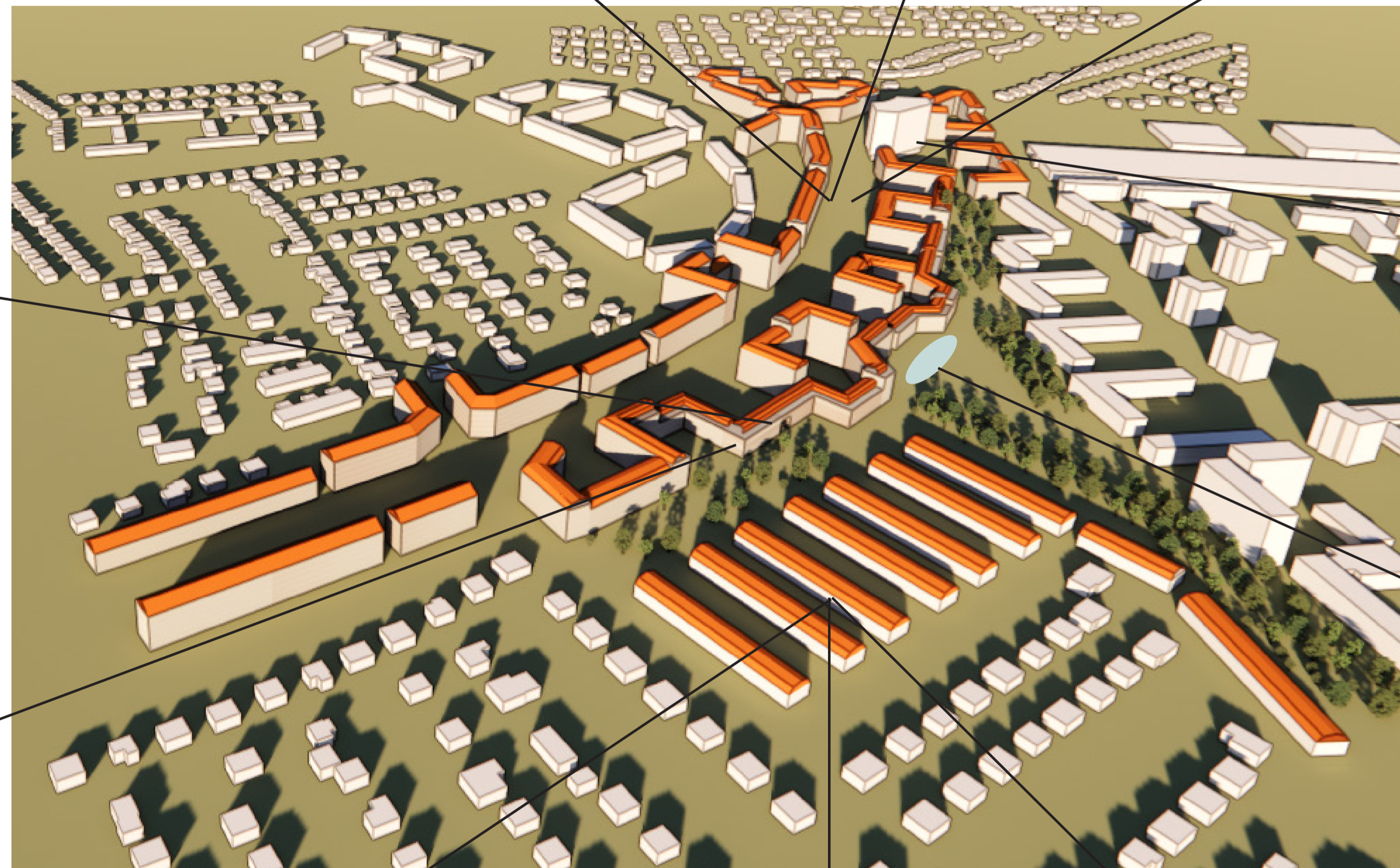
A-A



Boulevard inspirerat av Linégatan och av Helsingborg centrum med teglade ytor.



Kedjeformade lameller inspirerat av Regementsgatan i Malmö som har liknande förutsättningar i placering i staden. Med portar och släpp som i centrala Wien.



Torg och resecentrum inspirerat av Gråbrödretorv i Danmark i skala och material

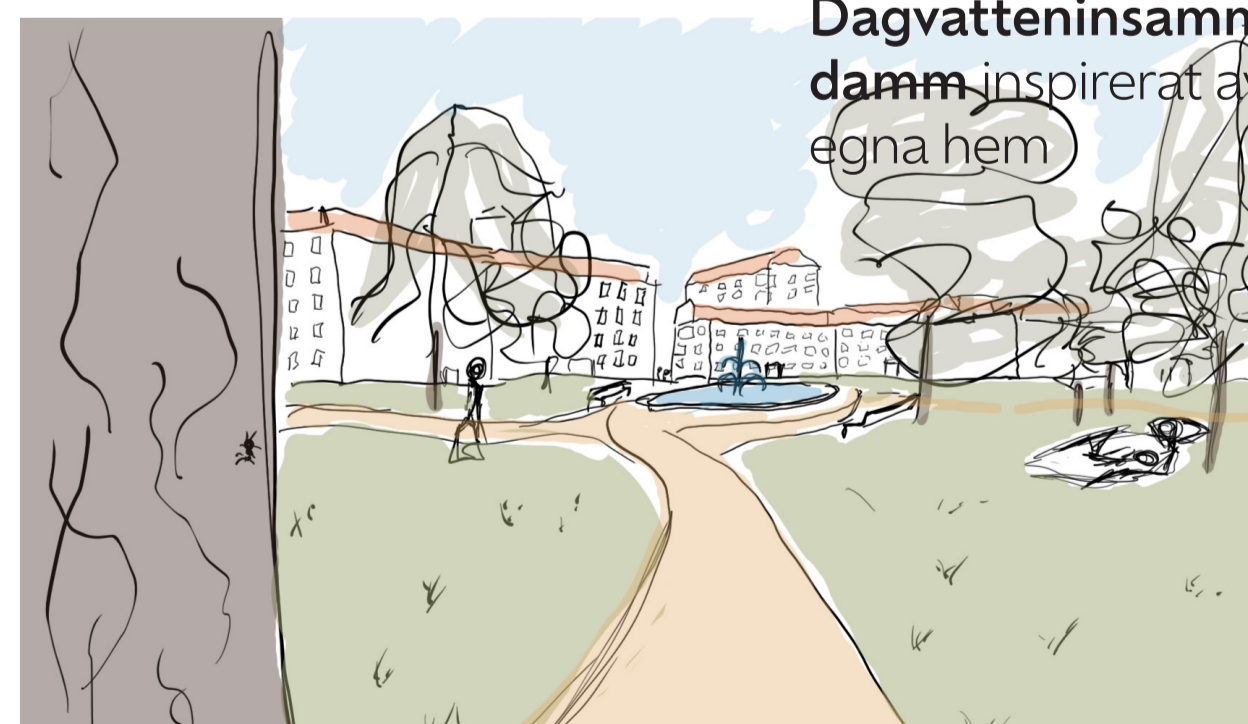


Indragna takvåningar för balkonger på taket

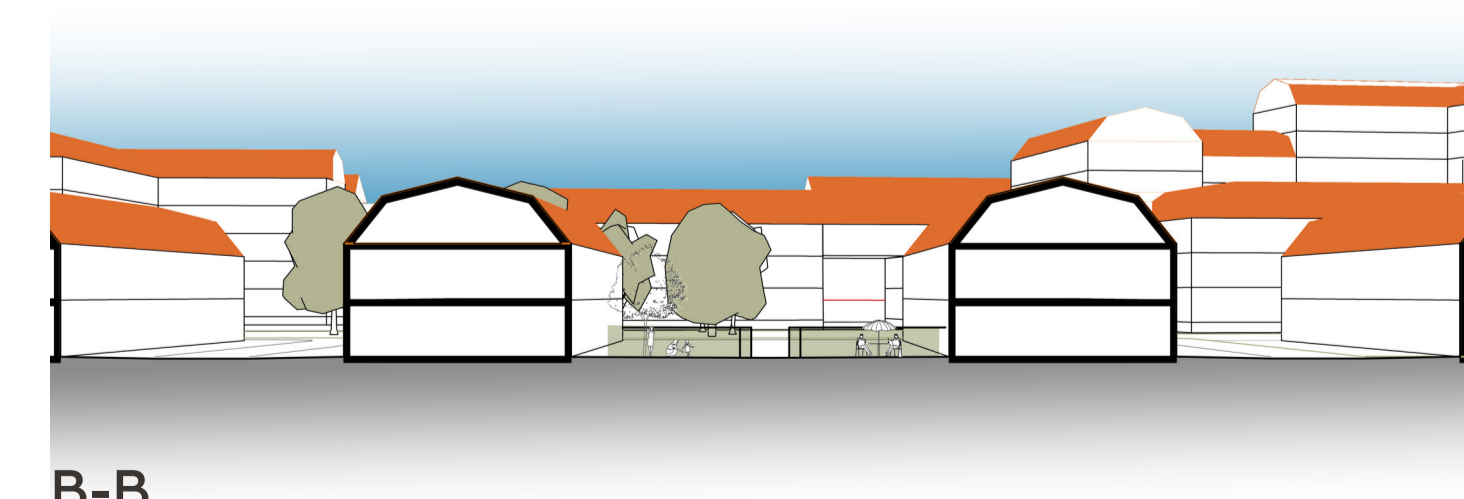


Dagvatteninsamlingsdamm inspirerat av Landala egna hem

Radhus inspirerat av Kartoffelrökene i Danmark



Dagvatteninsamlingsdamm inspirerat av Landala egna hem



B-B

LÄNKEN

Den högsta byggnaden i stadsplanen som markerar den offentliga parken och den huvudsakliga kopplingen över boulevarden

Länken är ett hus som är ämnat att kunna stå länge tack vare dess flexibilitet i plan som inte kräver större förändringar mellan olika användningsområden.

Den klassiska fasaden tar de omgivande områdenas kvaliteter och attribut och samlar det i ett sammanhållet uttryck.

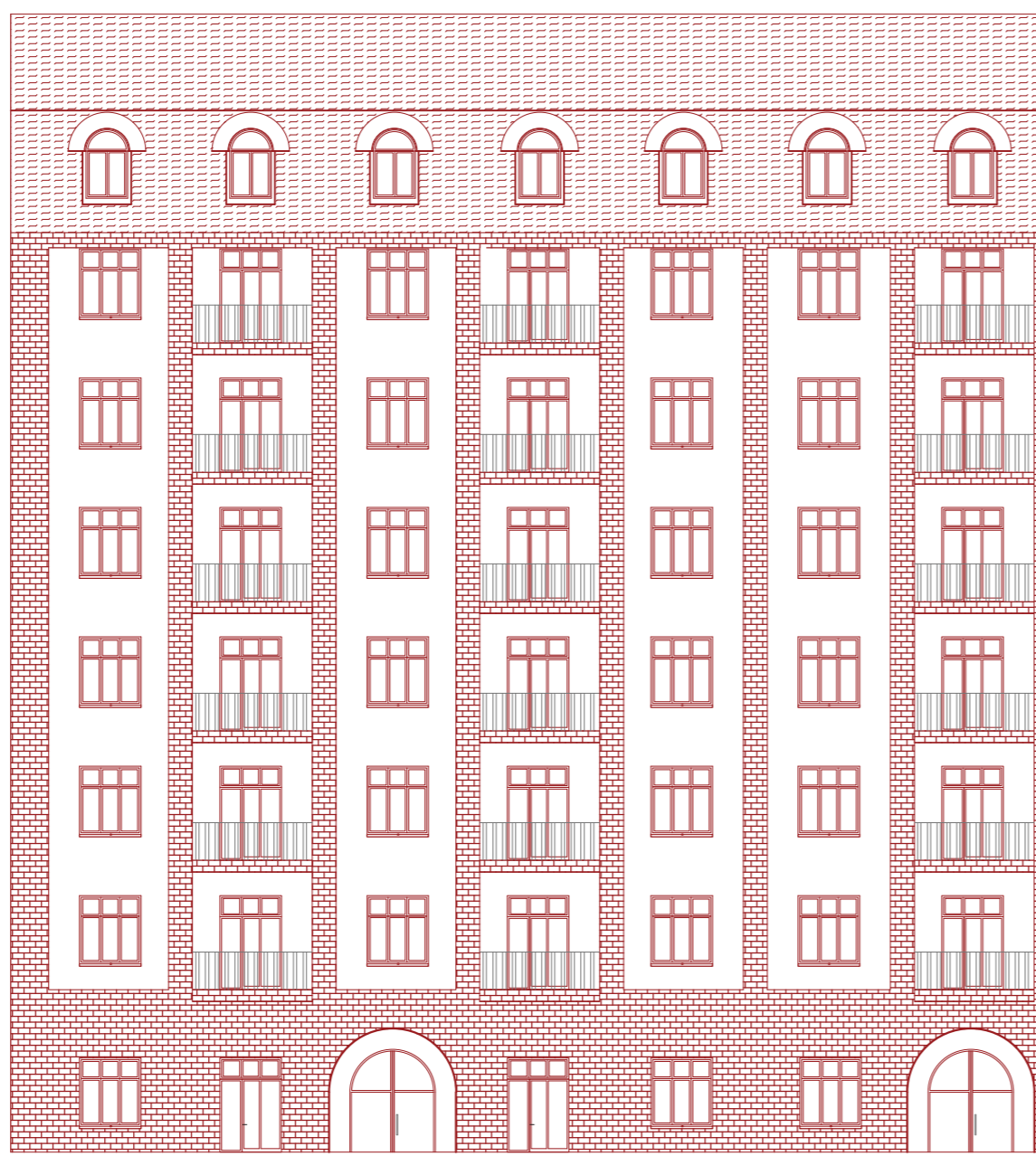




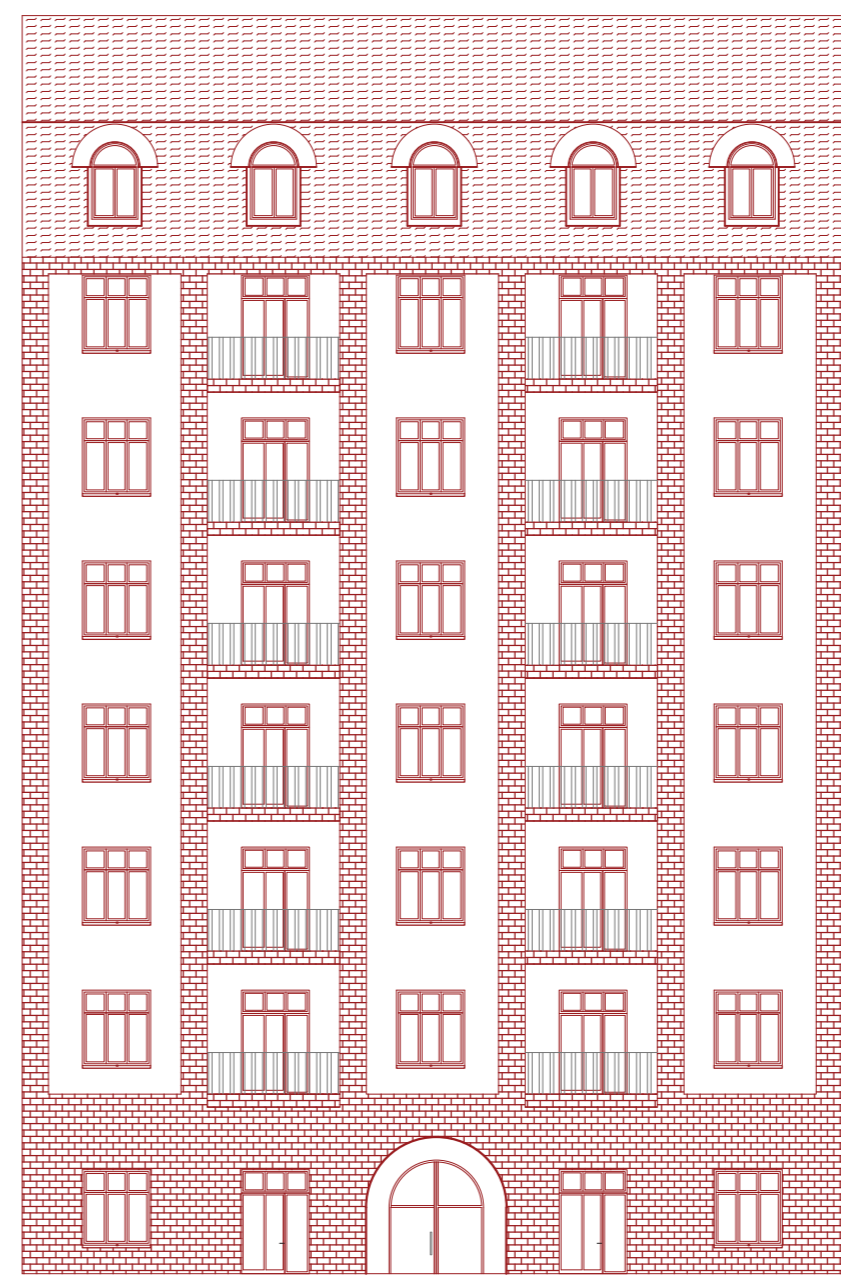
Fasad mot nordväst



Fasad mot nordöst



Fasad mot sydöst



Fasad mot sydväst

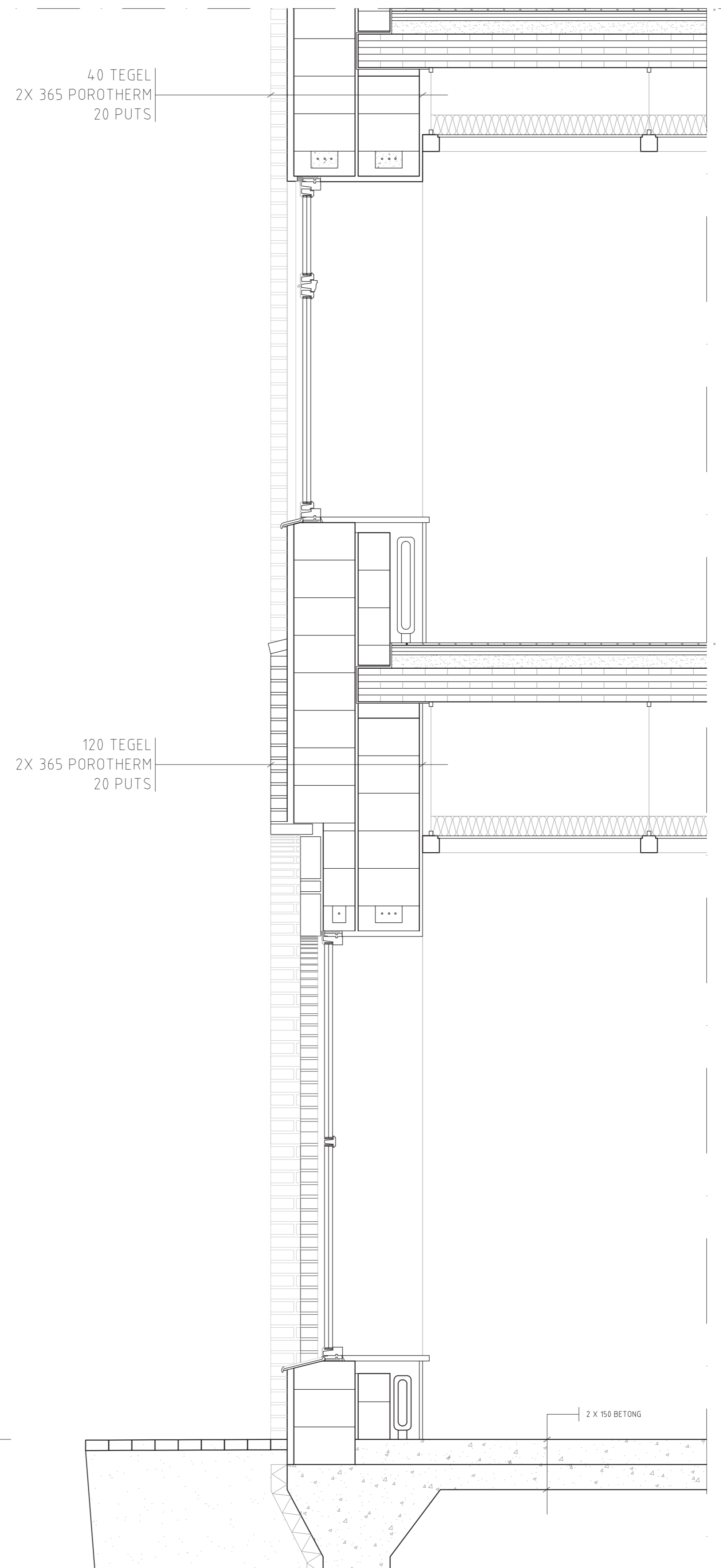
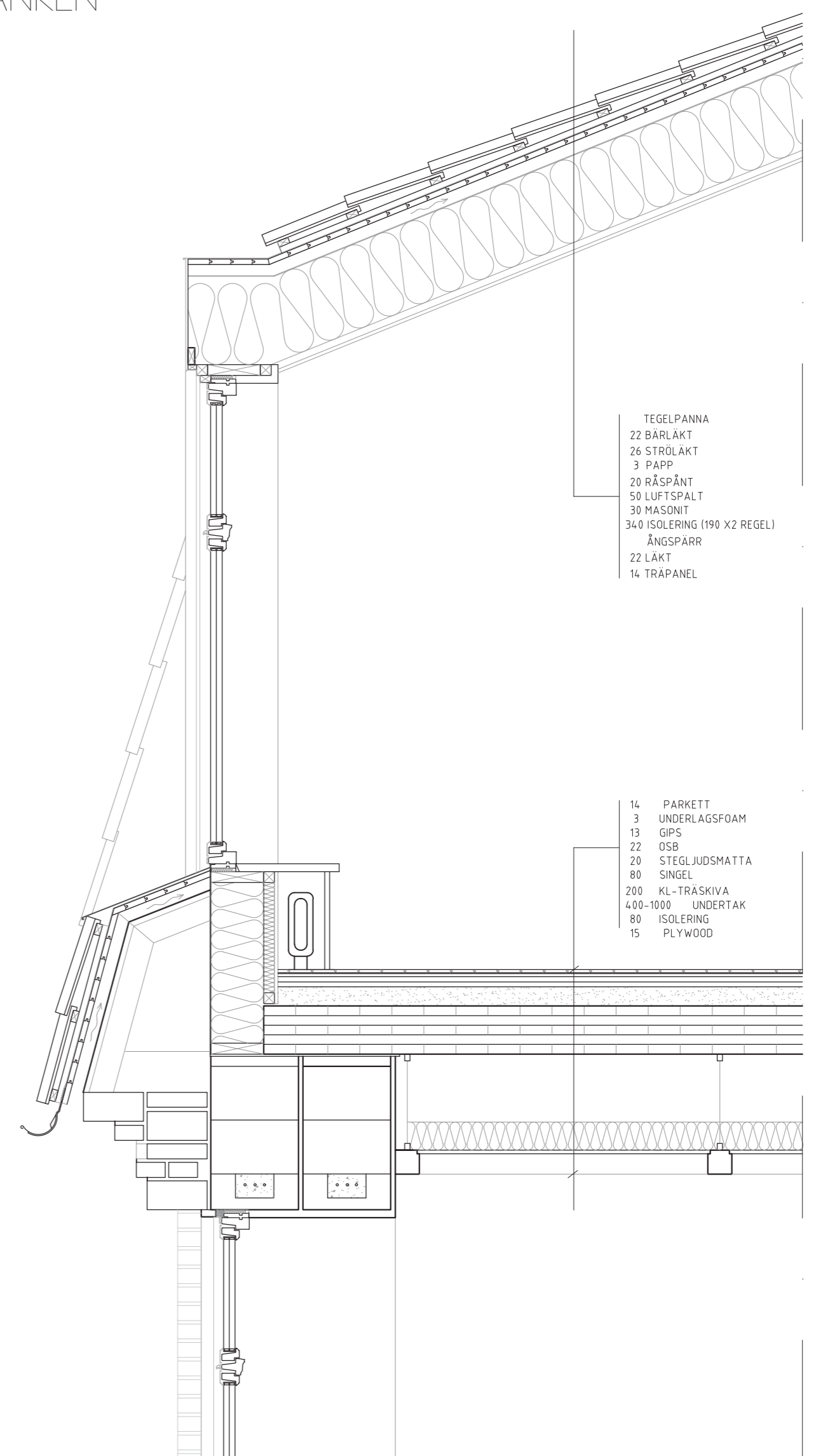
0 2 4 6 8 10 [m]
FASADER Skala 1:200 (A1)

FASADEN OCH PROCESSEN

Fasaden växte sig fram först i arbetet. En tydlig bottenvåning med verksamheter, normalplan med en rytmisk fönstersättning och takvåning med fönsterkupor.

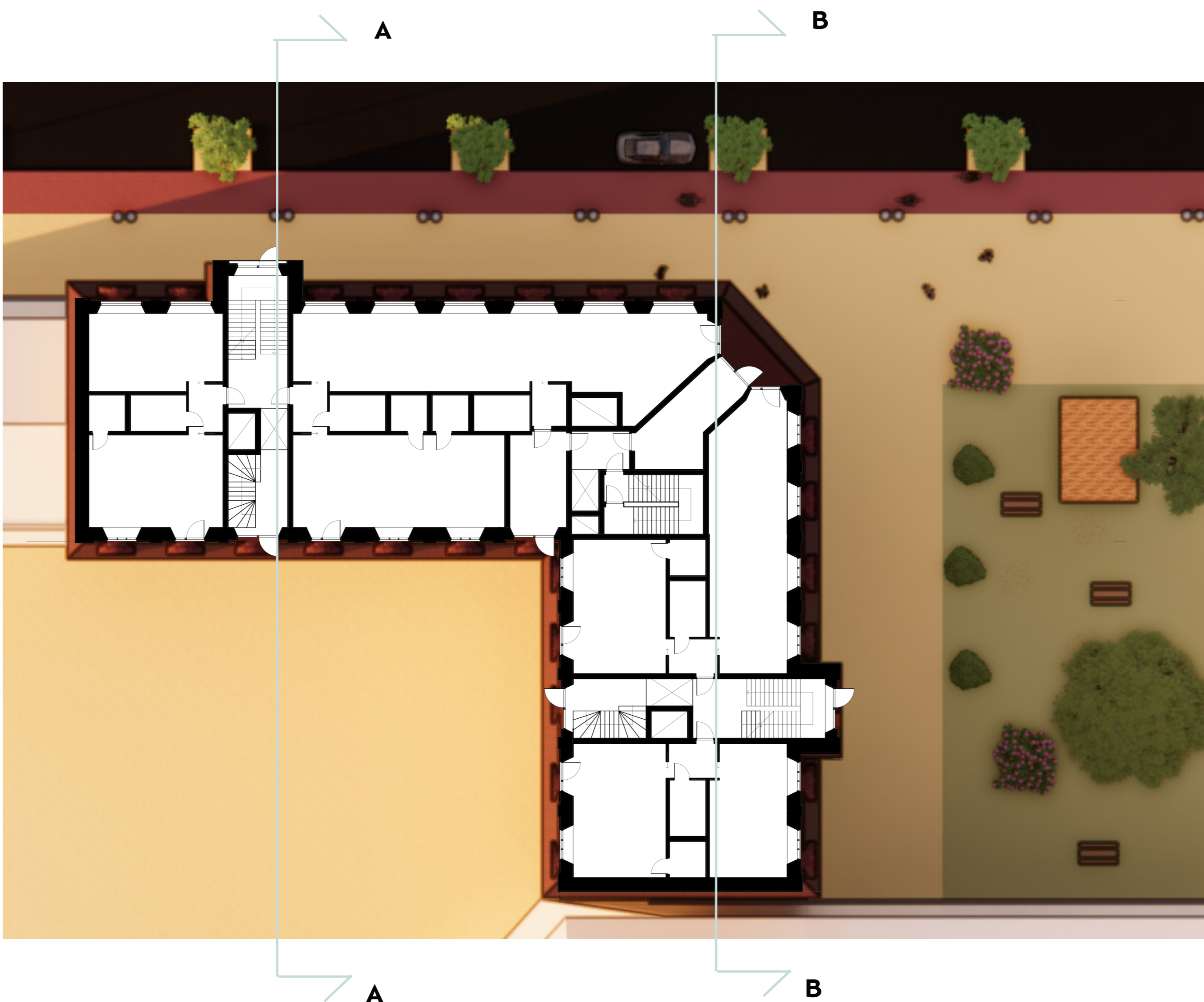
Många iterationer av färg och fasad relief skissades på men att tegel och puts skulle vara huvudmaterialen var ett av de första besluten som togs. Framst för att spegla omgivningen och för dess tåliga uttryck.





Fasadutsnitt och detaljsektion





Tre tydliga entrémotiv var viktigt att gestalta och gav fasaden välbehövliga avbrott.

KONTOR



Kontoren kan utformas på flera sätt. Ovan syns hur det hade sett ut om en hel våning hade utgjorts av kontor i öppet landskap. Det går även enkelt att stycka av till två eller tre mindre kontor med var sitt schakt. Rumsstorlekarna i bostadsiterationer är även lämpliga för grupp kontor på upp till fyra personer.

BOSTAD



Bostäderna är rymliga och två till tresidiga. Planen visar tre stycken tvåspännare med en fyra rummare och en tre rummare. Alla rummen kan utbytas mot varandra vilket gör det enkelt att ge sin personliga touch på det.

0 2 4 6 8 10 [m]
PLANER Skala 1:200 (A1)