

MAJNABBE // NABBENS BIBLIOTEK

TILLGÄNGLIGGÖRA ÄLVEN // AKTIVERA KAJEN // SAMMANKOPPLA OMRÅDEN

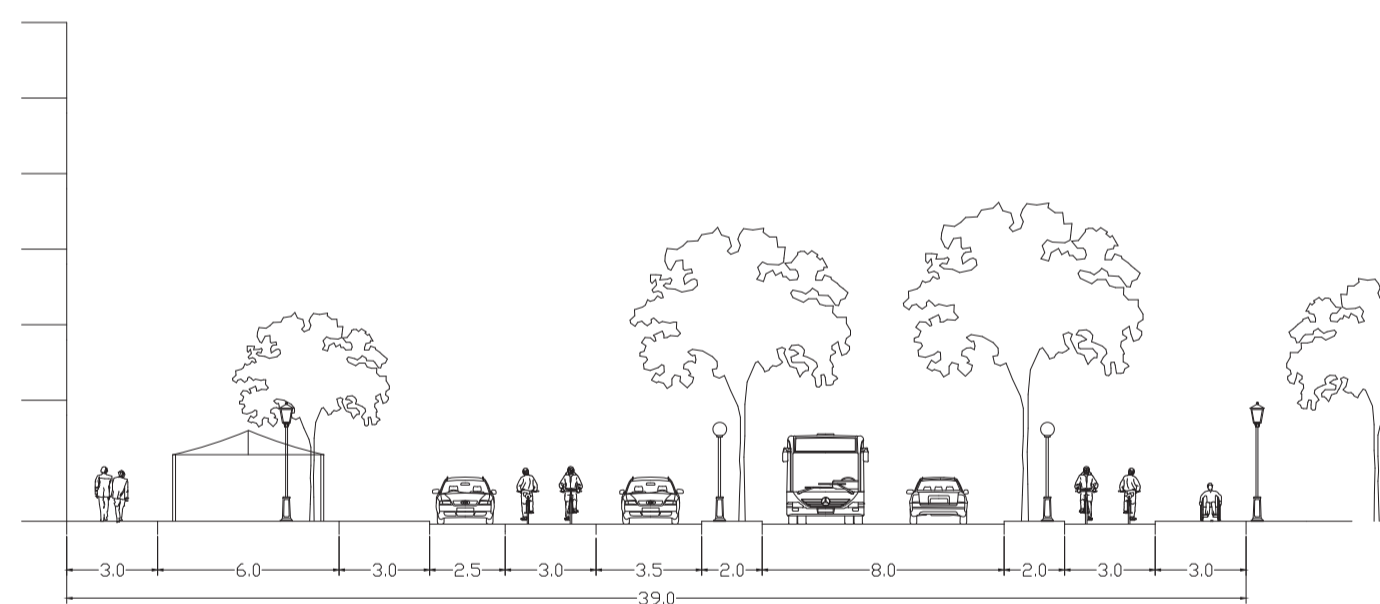
Det brukar skämmas om att Göteborg är staden nästan vid havet. Att ta sig ut till havet med kollektivtrafiken är ett svettigt projekt under varma dagar. Något Göteborg däremot har gott om är outnyttjade kajer med potential att aktiveras och integreras i stadslivet – Majnabbekajen är en av dem. Förslaget syftar till att ta vara på vattnets naturliga dragningskraft och

icke-kommersiella karaktär i det offentliga rummet.

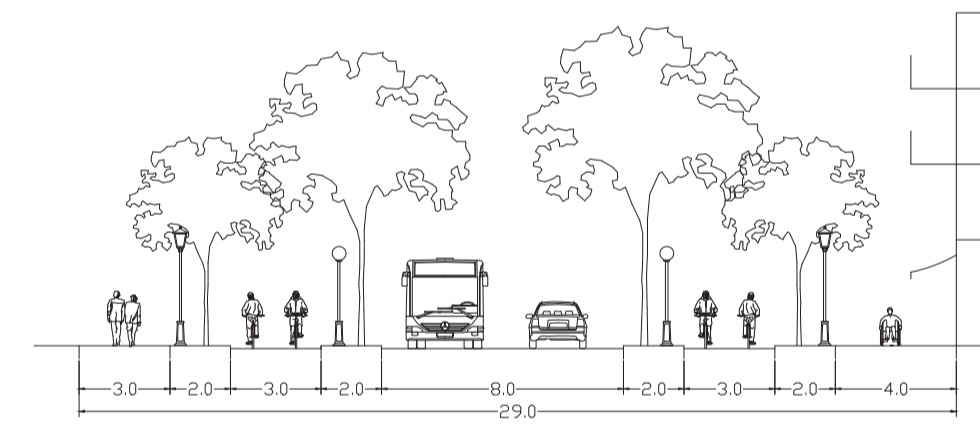
När Oscarsleden omvandlas till stadsboulevard bryts barriären mellan Majnabbe och Majorna. Befintliga stråk från Majorna leds vidare ned mot vattnet och återförvar kopplingen till älven. Kajstråket längs vattnet blir en lättillgänglig och kravlös plats för alla att ta del av.



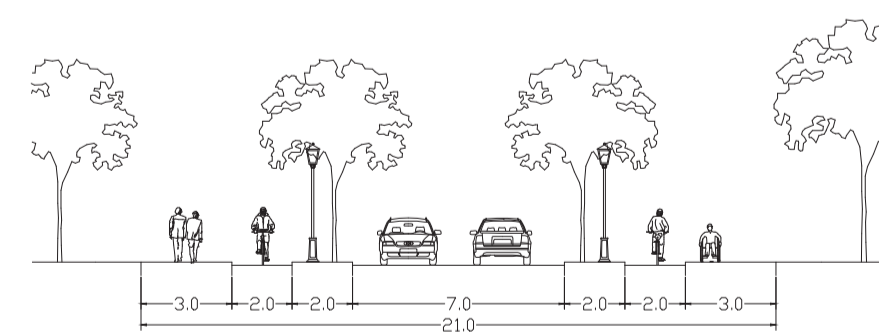
Perspektiv 1



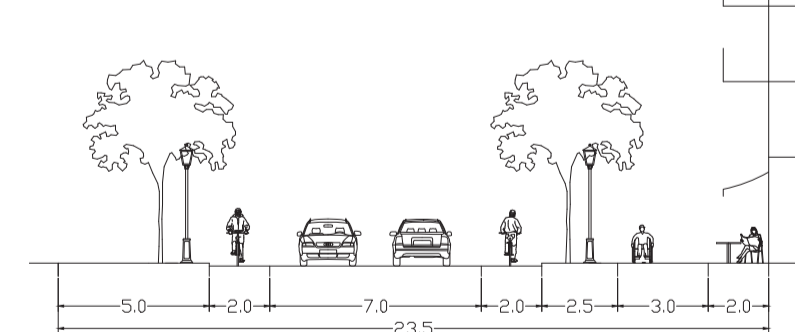
Sektion 1-1 Boulevard



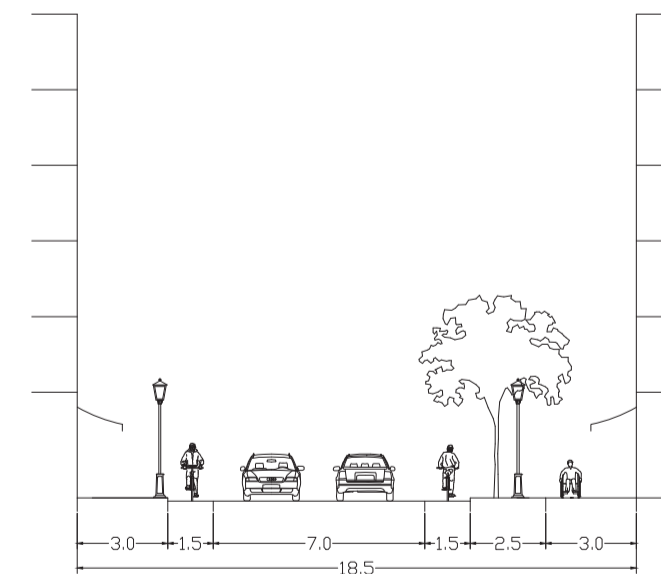
Sektion 2-2 Boulevard



Sektion 3-3 Huvudgata



Sektion 4-4 Huvudgata



Sektion 5-5 Huvudgata

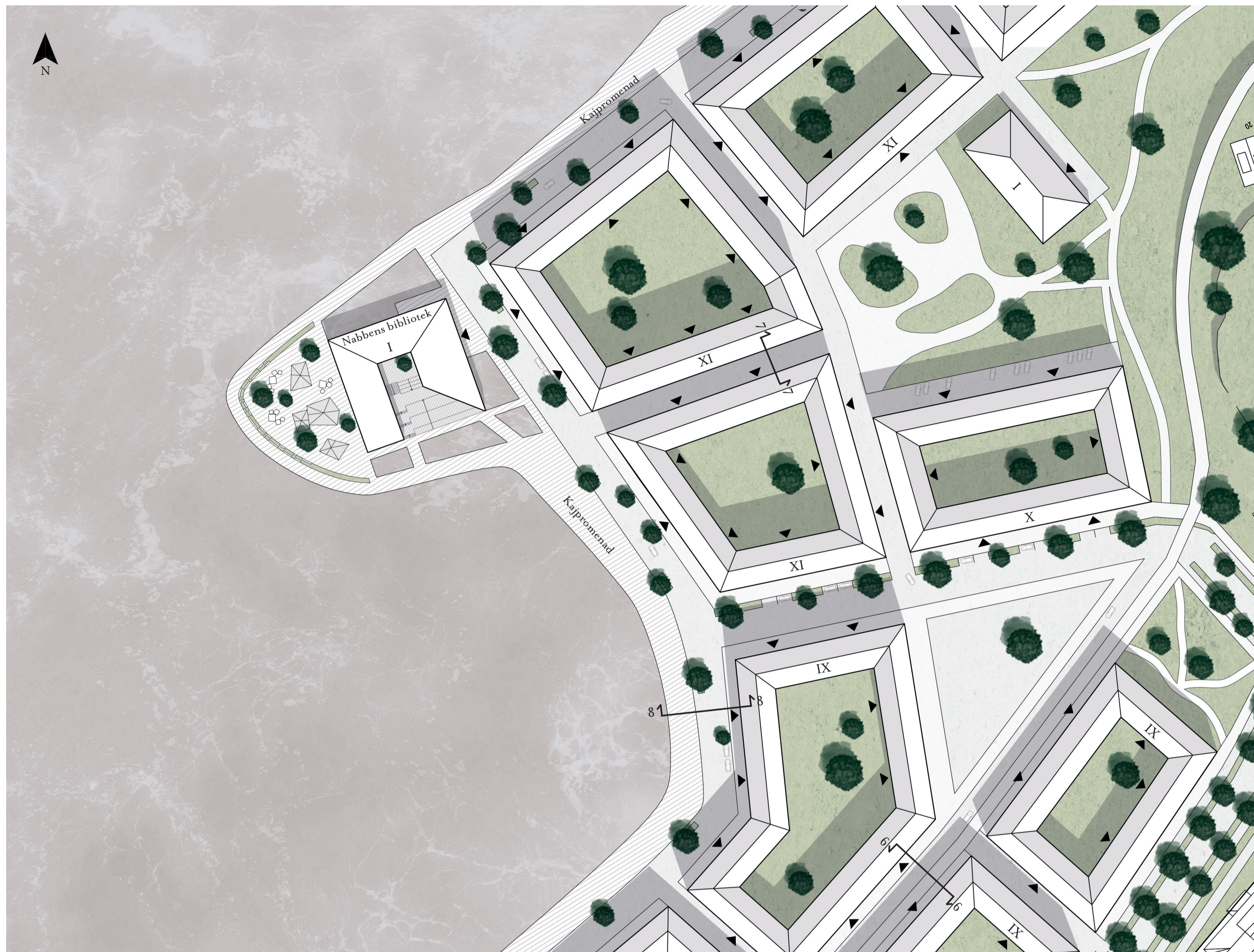


Situationsplan 1:2000 (A1)



Sektion A-A 1:400 (A1)





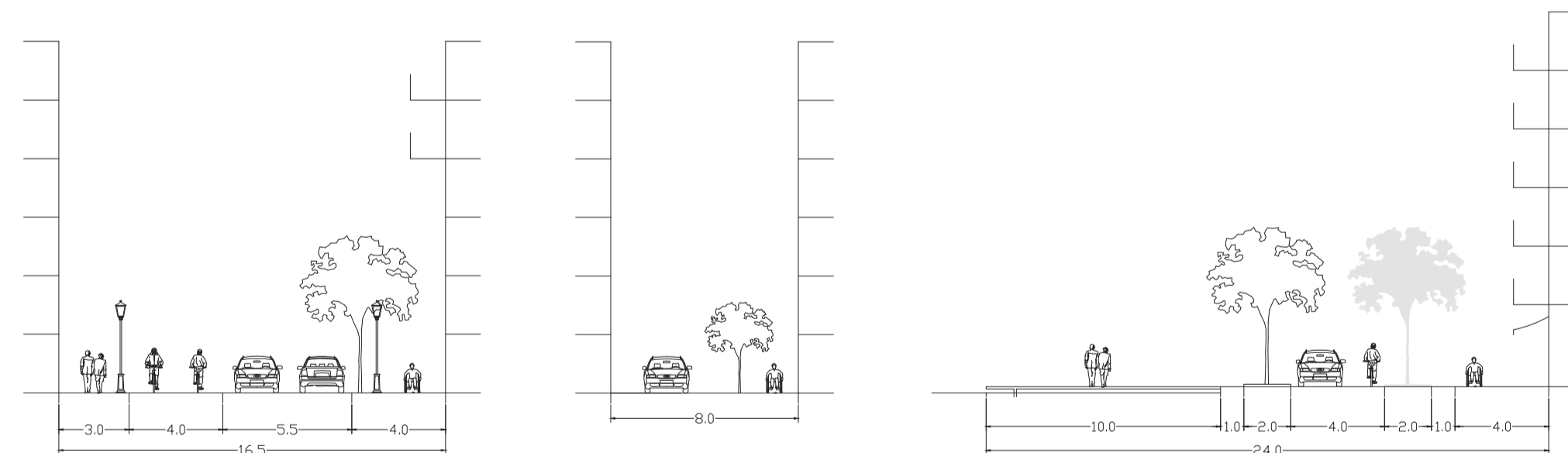
Planutsnitt 1:1000 (A1)

BEBYGGELSESTRUKTUR // FUNKTIONER // KAJPROMENADEN

Likt Majorna består bebyggelsen av slutna kvarter. Det slutna kvarteret skapar tillsammans med de olika gaturummens karaktär en tydlig hierarki mellan privat och publik yta, vilket är bärande för att göra området tilltalande för både boende och besökare.

Utmed de mest aktiva gatorna, boulevarden och huvudgator, finns det goda förutsättningar för verksamheter i bottenplan. Kontor placeras med fördel längs boulevarden eftersom denna gata är mest bullerutsatt, medan skola och förskola ligger centralt i området, omslutna av lugnare bostadsgator och med närhet till grönområdet runt Majnabbeberget

Längs vattnet sträcker sig kajpromenaden. Stråket ansluter till Klippans strandpromenad i sydväst och löper längs hela Majnabbekajen. Promenaden är utformad att prioritera fotgängare. Hastigheten på den kombinerade cykel- och bilvägen hålls ner av planteringar i gatan. I bottenplan blandas bostäder med verksamheter – trädäcket skall däremot vara fredat från kommers.



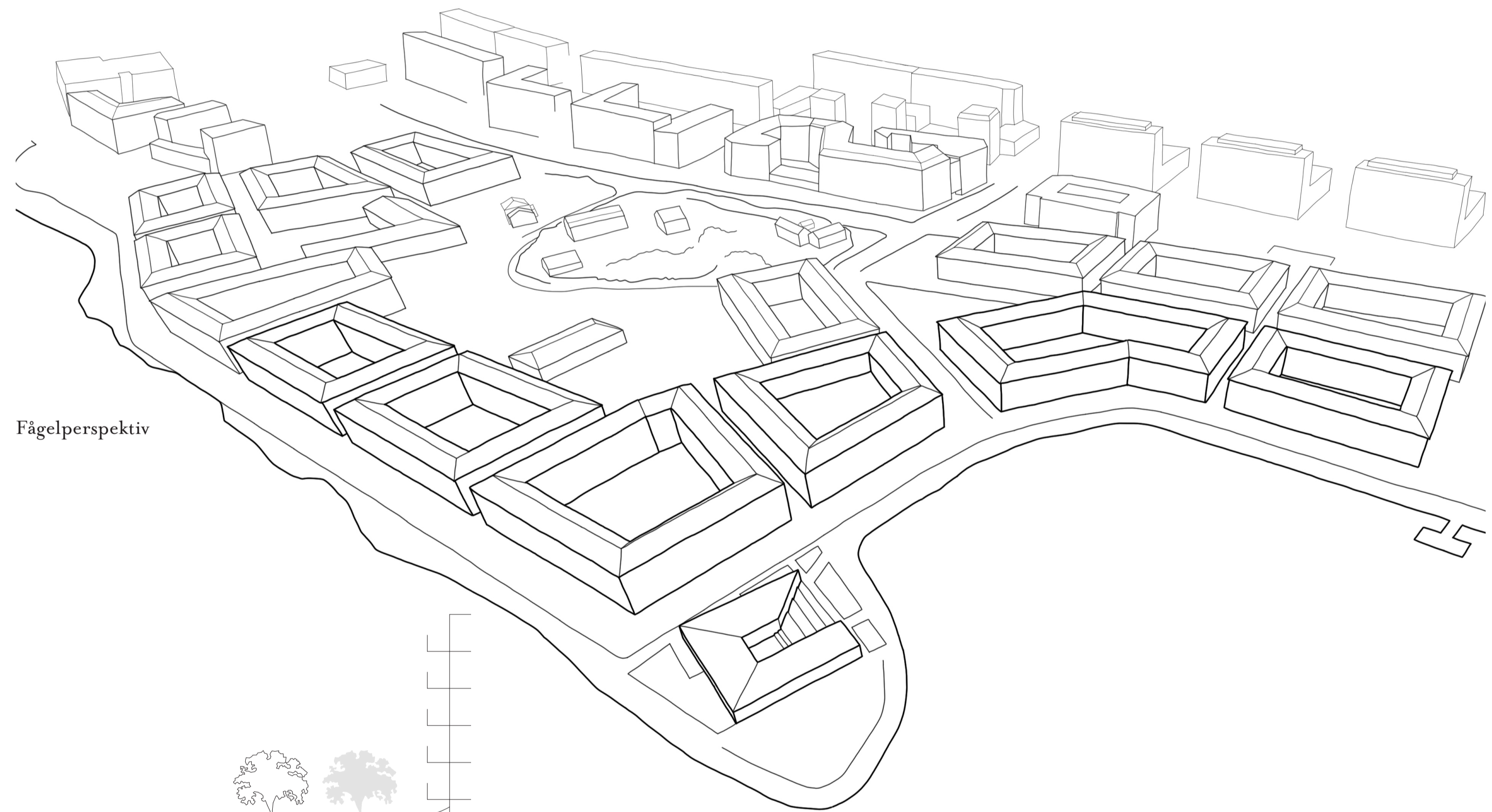
Sektion 6-6 Bostadsgata

Sektion 7-7 Bostadsgata

Sektion 8-8 Kajpromenaden



Perspektiv 2



Fågelperspektiv



Sektion B-B 1:400 (A1)



MAJNABBE // NABBENS BIBLIOTEK



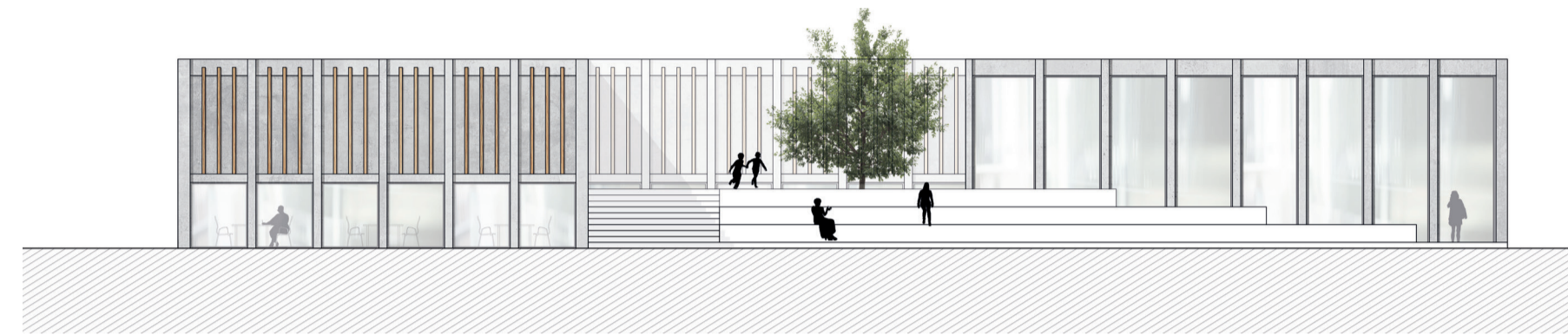
Sektion C-C 1:100 (A1)

PLACERING // KRINGLIGGANDE MILJÖ

Nabbens bibliotek ligger på en utfylld nabbe utmed kajpromenaden. Bibliotekets publika och icke-kommersiella natur förstärker den offentliga karaktären på platsen.

Utfyllnaden i vattnet skapar söderläge på kajen och biblioteket blir både ett landmärke och en attraktiv destination.

Byggnaden och dess kringliggande miljö är utformad för att möta och samspela med flödet från kajpromenaden. Rörelsen runt byggnaden styrs av öppningar i trädäcket där älven dras intill fasaden. Mot sydost integreras byggnaden i trädäcket genom en terrassering som erbjuder sittplatser i solläge, skyddat från vinden i väst.



Fasad mot sydost 1:200 (A1)



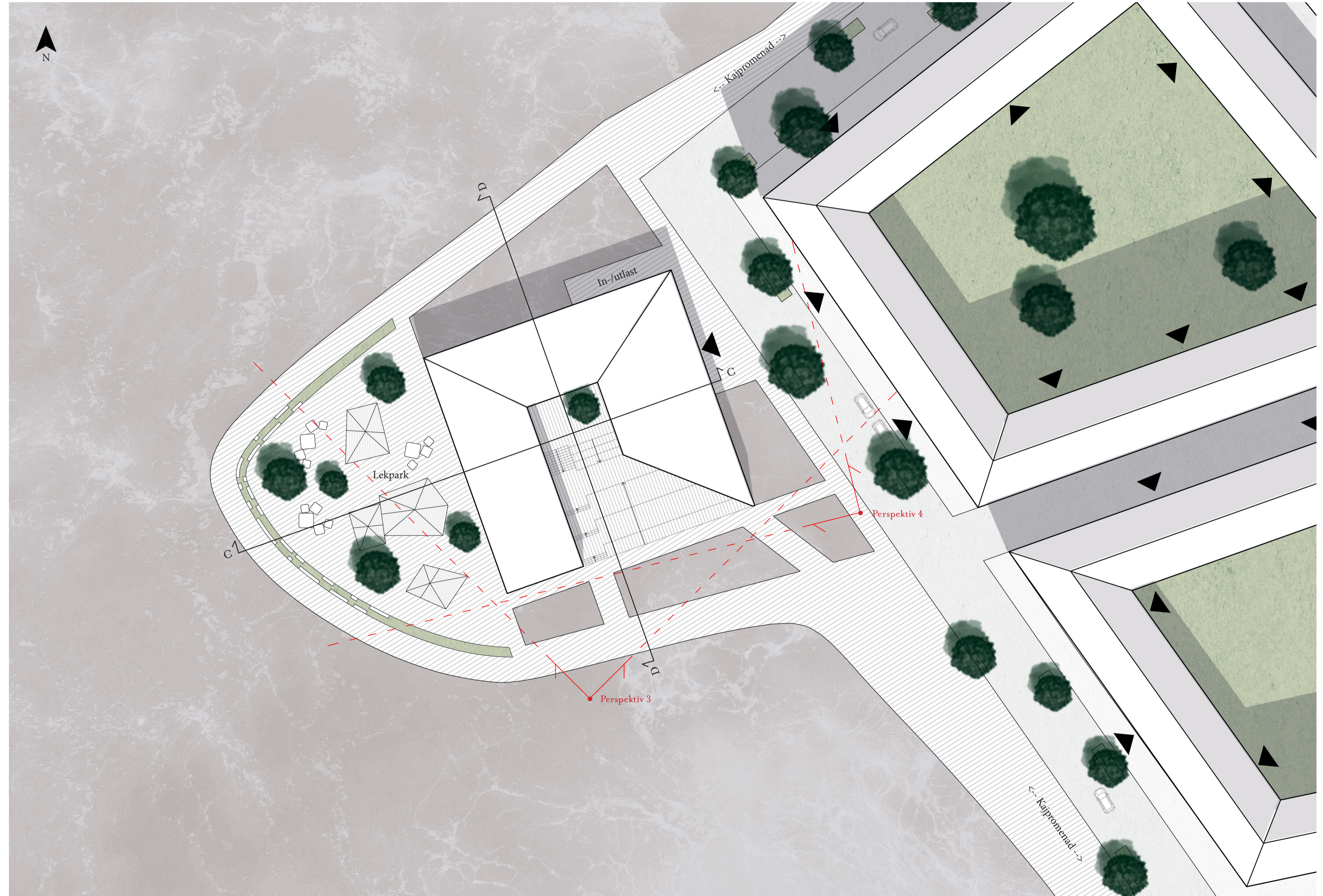
Fasad mot nordost 1:200 (A1)



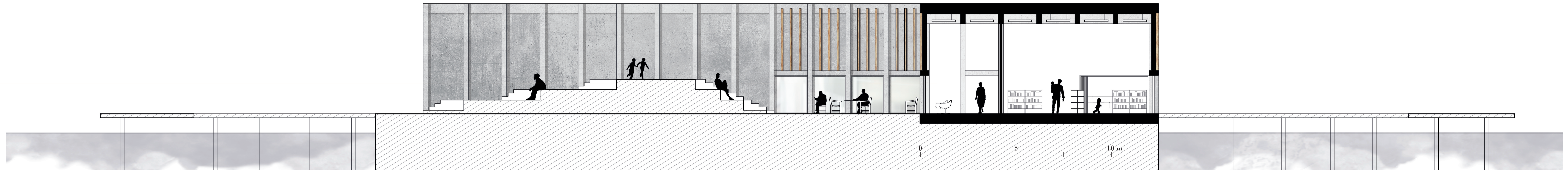
Perspektiv 3



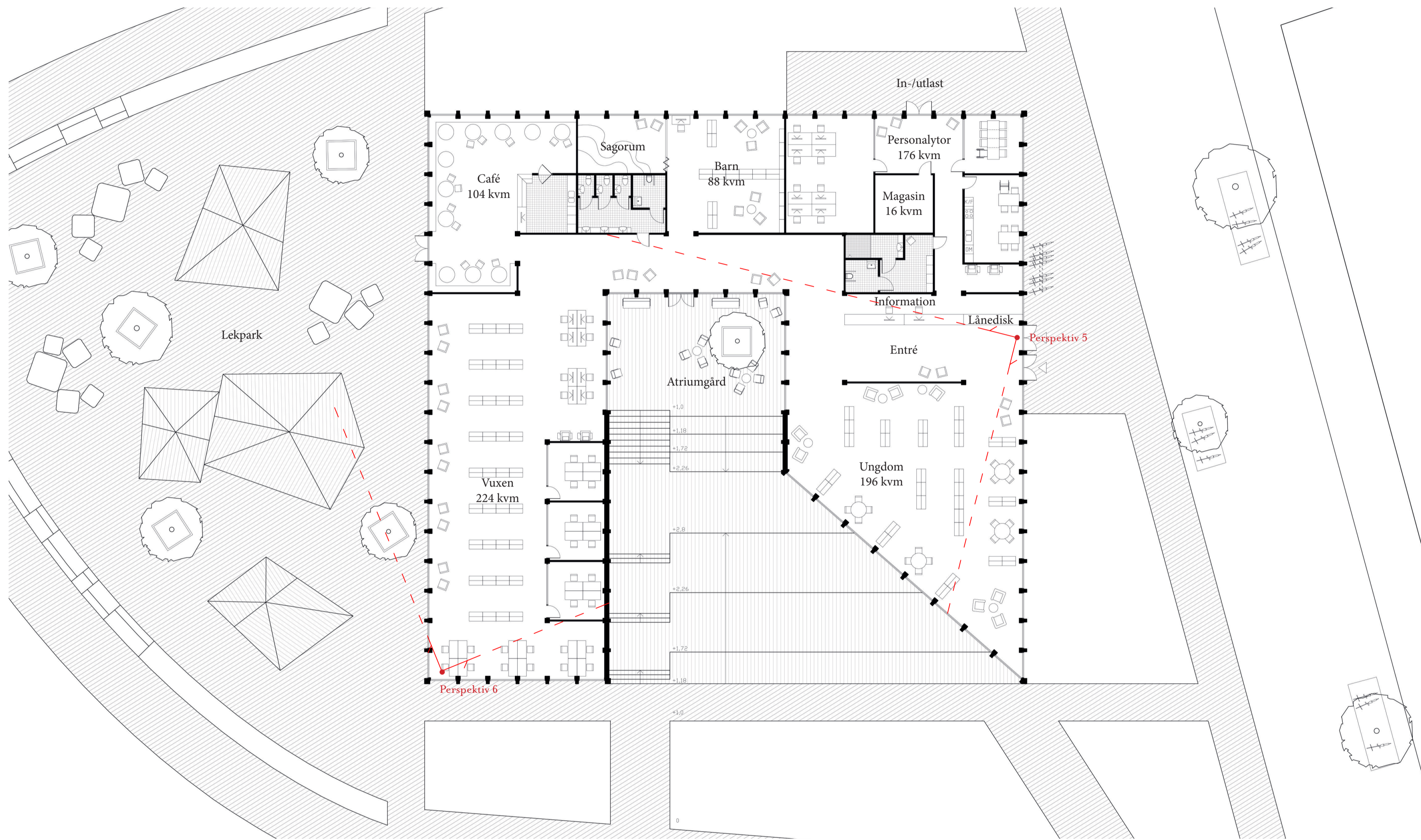
Perspektiv 4



Situationsplan 1:400 (A1)



Sektion D-D 1:100 (A1)

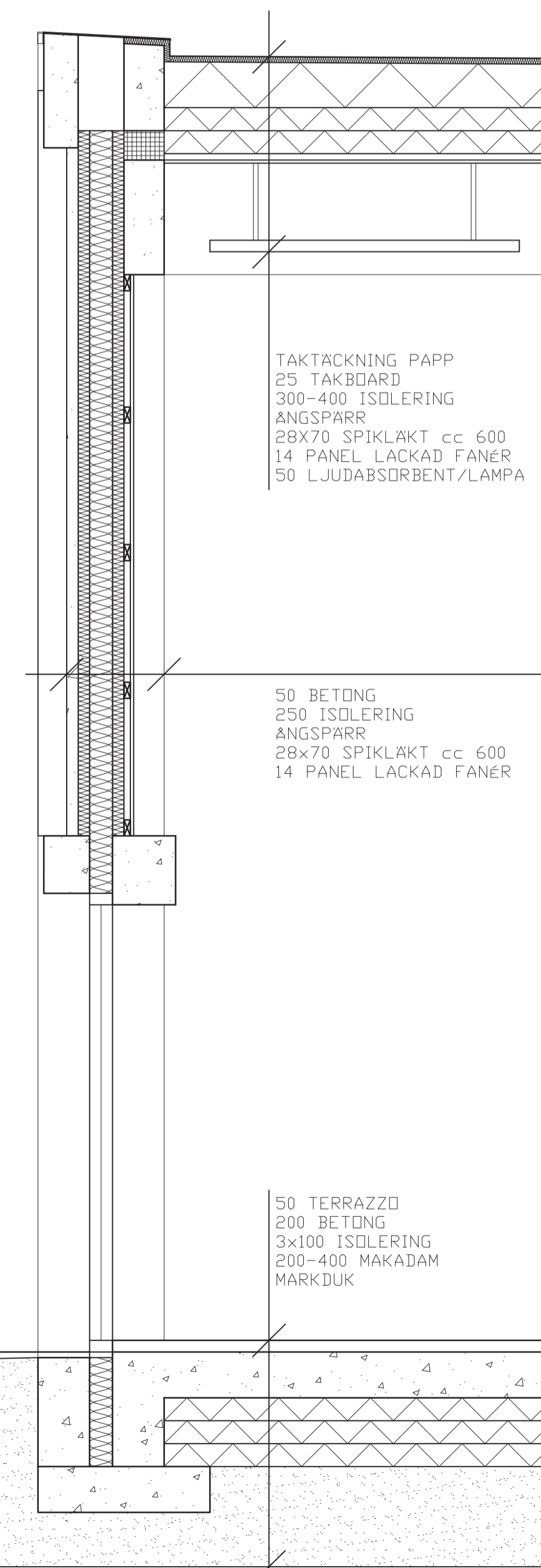


Planritning 1:200 (A1)

FUNKTION // KONSTRUKTION

Biblioteket är fördelat på ett plan vilket gör byggnadens olika delar lättöverskådliga och jämlika. Den uppglasade fasaden löser upp byggnaden ut mot den kringliggande miljön och in mot en skyddad atriumgård.

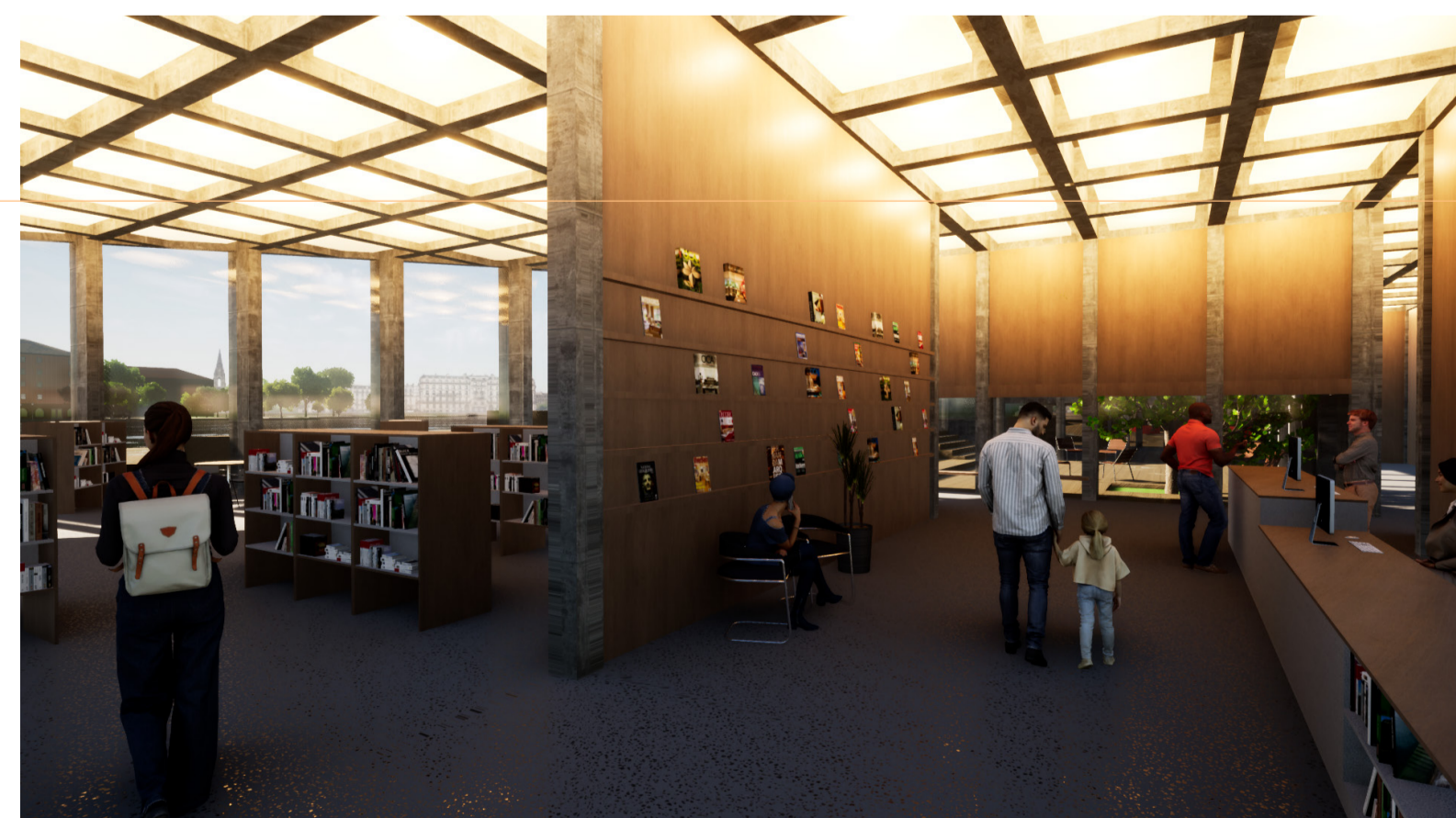
Fasaden är utformad att ge ett beständigt, värdigt uttryck, för att betona byggnadens betydelse. Den bärande konstruktionen består av pelar-balksystem i betong med balkrost som takbjälklag. Insidan kläs i fanérskivor för en mer ombonad karaktär.



Fasadsektion 1:20 (A1)



Fasadutsnitt 1:20 (A1)



Perspektiv 5



Perspektiv 6

