



# FISKHAMNEN KULTURCENTRUM

PLATS: FISKHAMNEN, GÖTEBORG

ACEX05 - KANDIDATARBETE

NORA LANGERON

HANDLEDARE: HENRIK MARKHEDE

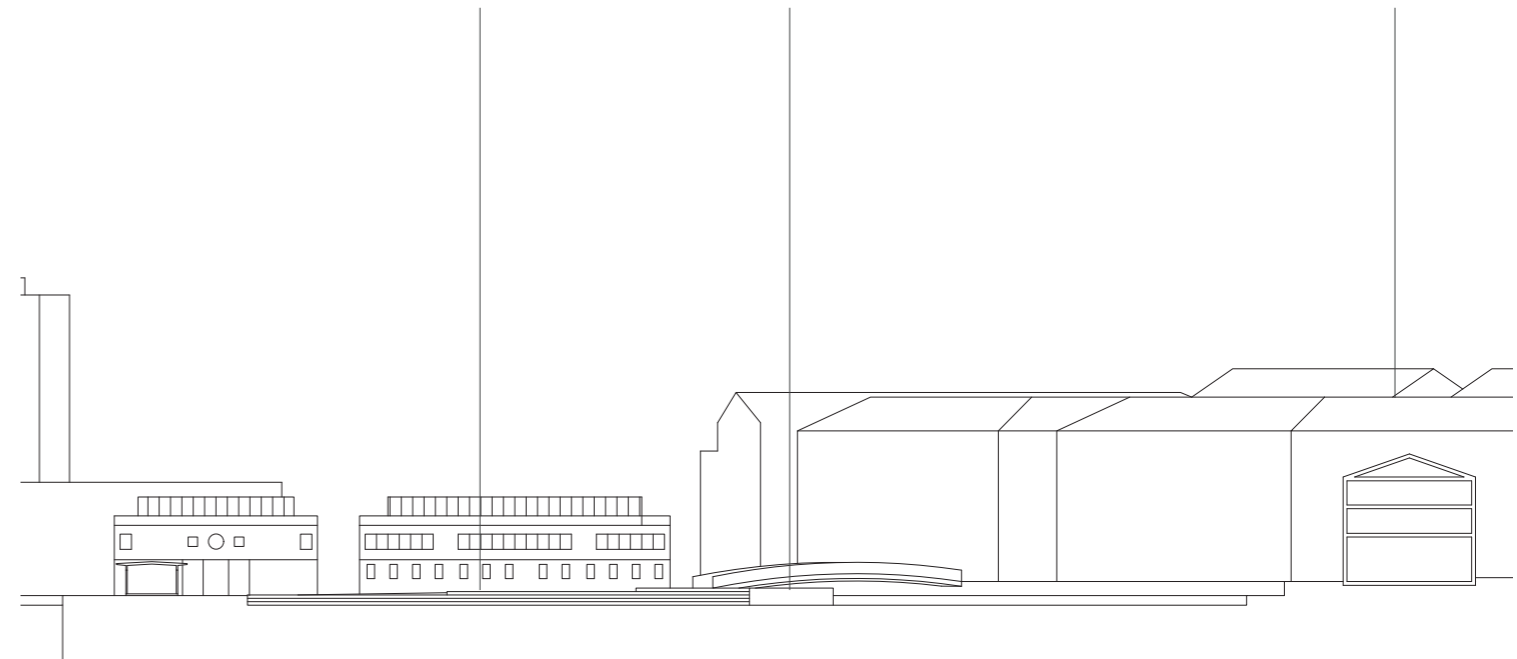
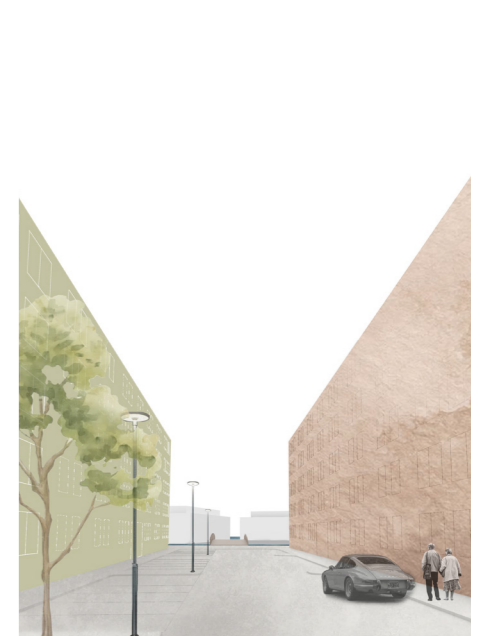
Skissperspektiv



Befintlig pir



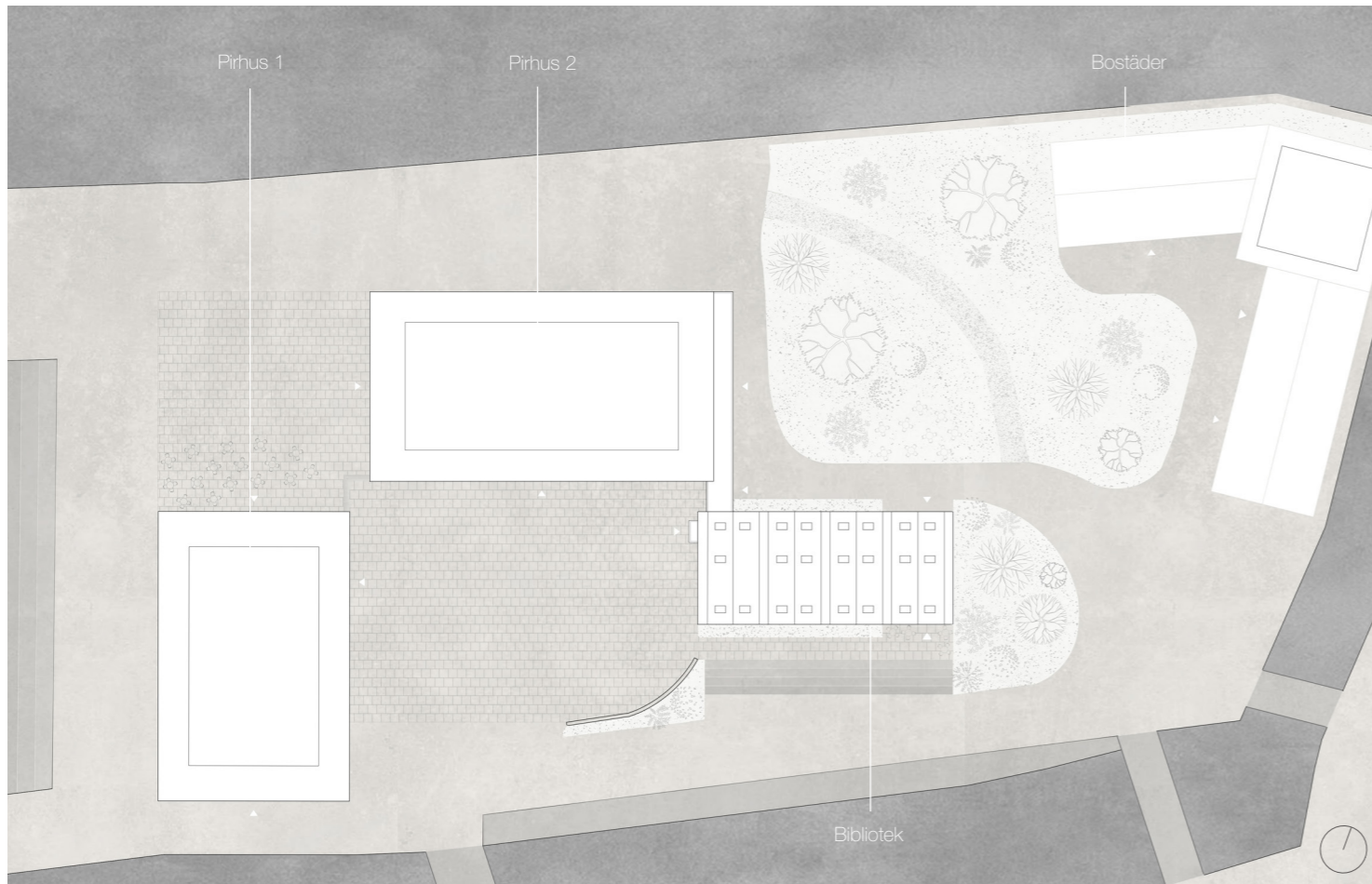
Perspektiv gatuum



Fågelperspektiv

SEKTION 1:400 (A1)



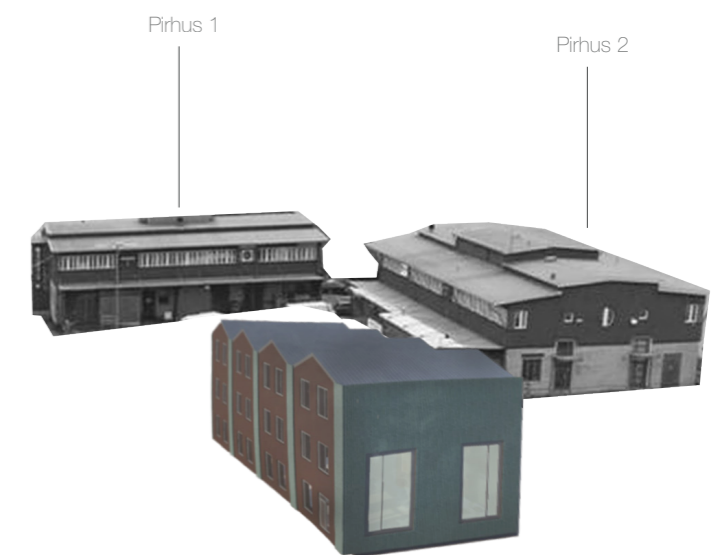


# SJÖMANSHUSTRUNS BIBLIOTEK

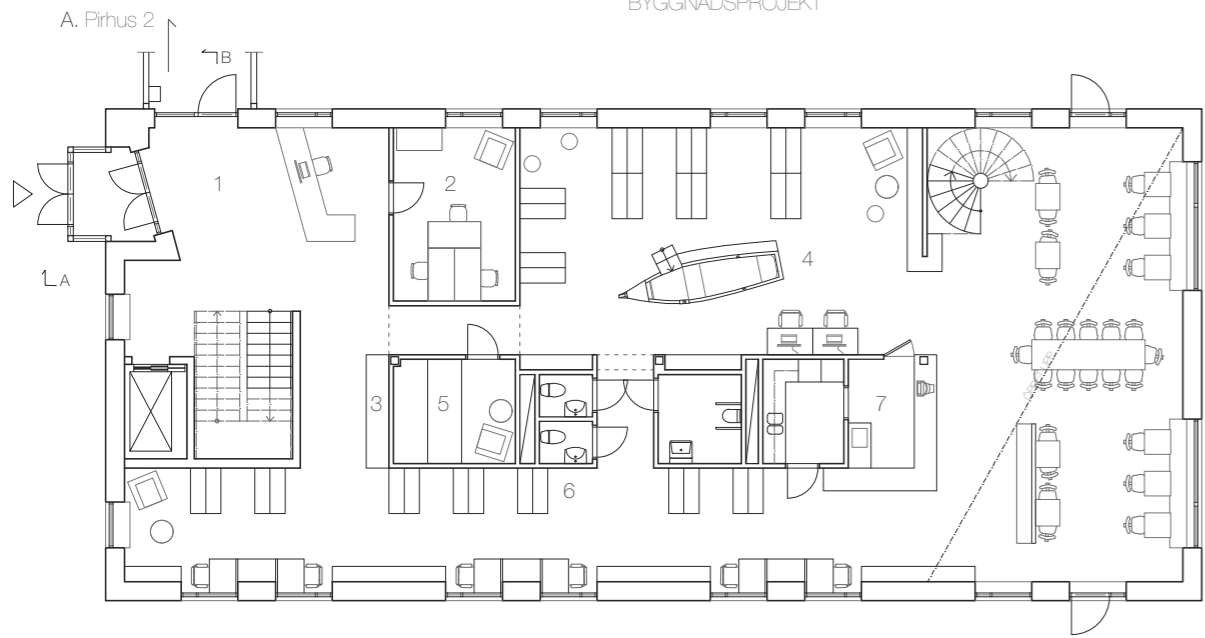
I slutet av de nya bostadskvarteren mynnar nya Fiskehamnen ut i en ö bestående av ett Kulturcentrum, här finns mitt projektförslag Sjömanshustruns Bibliotek.



SEKTION 1:400 (A1)



Byggnadsvolymer



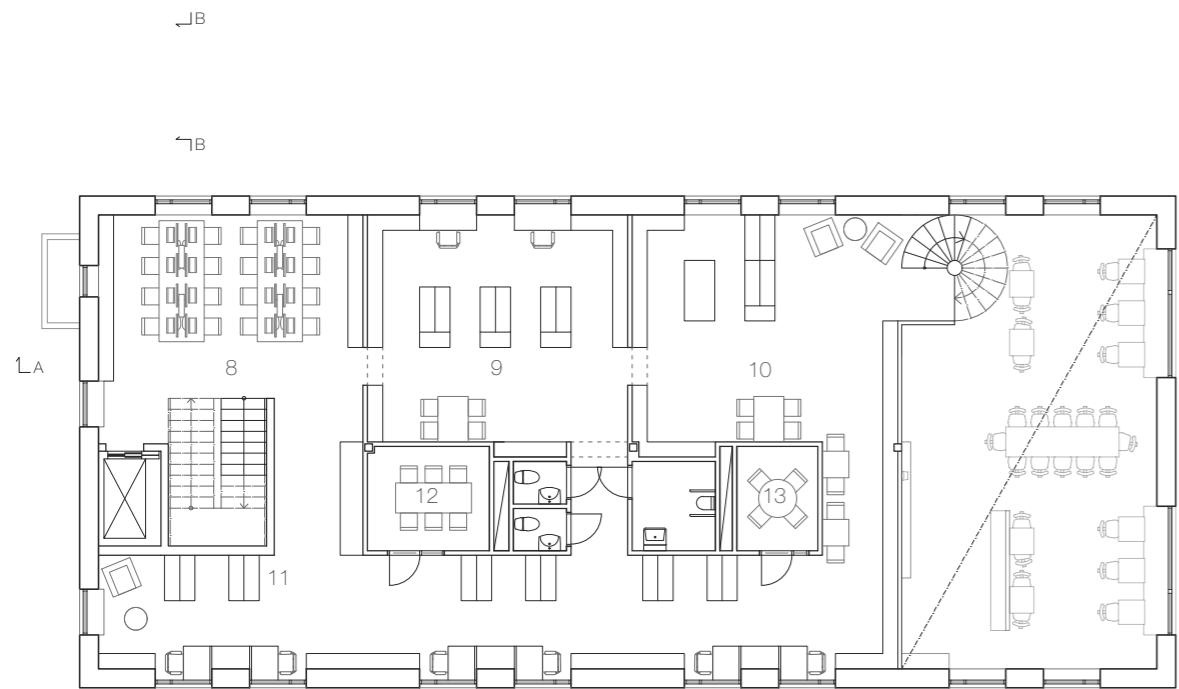
A.J

ENTRÉPLAN

- 1. Entrérum
- 2. Reception
- 3. Låna och återlämna
- 4. Barnlitteratur
- 5. Sagorum
- 6. Nyheter
- 7. Café



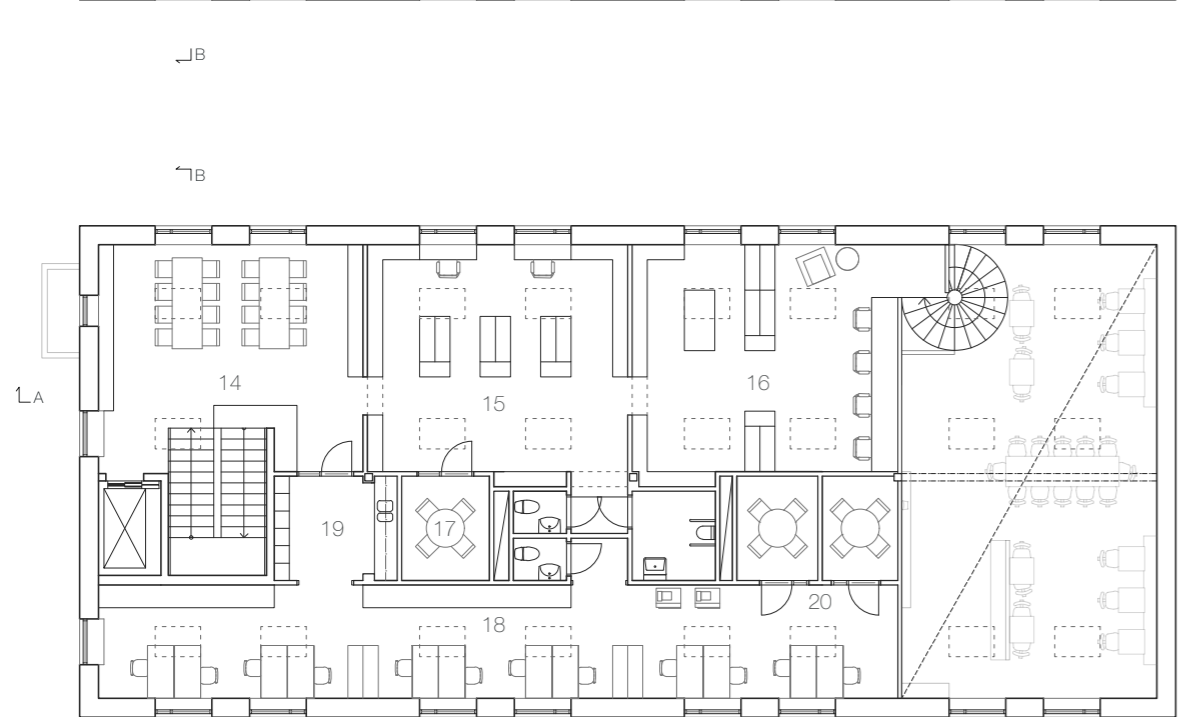
Perspektiv - Café



A.J

PLAN 1

- 8. Datorer
- 9. Ungdomslitteratur
- 10. x litteratur
- 11. x litteratur
- 12. Mötesrum 9 m<sup>2</sup>
- 13. Mötesrum 6 m<sup>2</sup>



A.J

PLAN 2

- 14. Studieplatser
- 15. x litteratur
- 16. x litteratur
- 17. Mötesrum 6 m<sup>2</sup>
- 18. Kontor
- 19. Pentry
- 20. Samtalsrum kontor

A. Gemensamt lunchrum  
i Pirhus 2

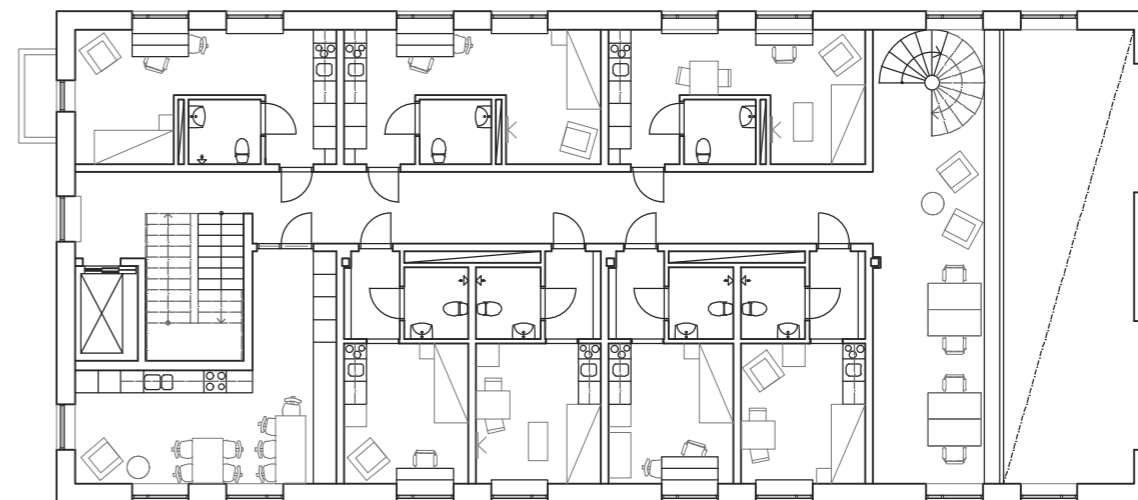


SEKTION A-A 1:100 (A1)

PLANER 1:100 (A1)



Perspektiv - Entrérum Bibliotek

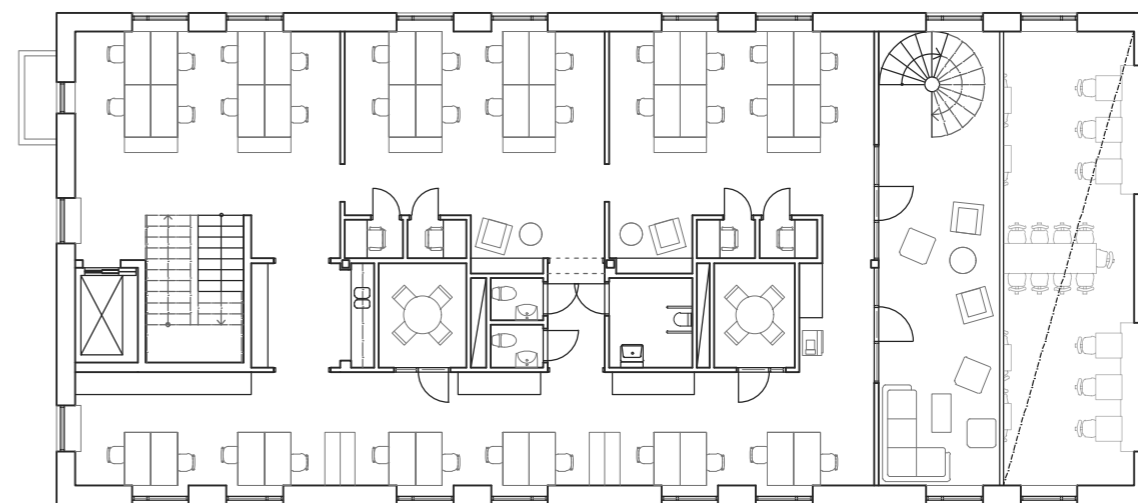


STUDENTBOSTÄDER

23 m<sup>2</sup> och 19 m<sup>2</sup>

- 1. Gemensamt kök
- 2. Studieplatser

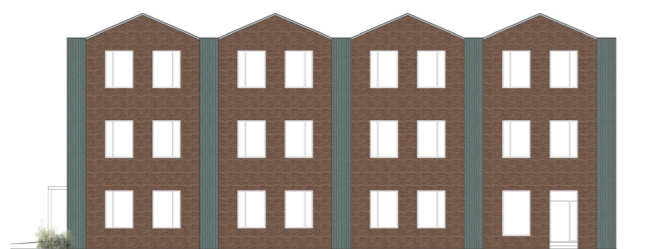
Totalt 21 lägenheter.



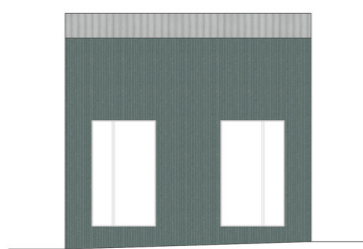
KONTOR

- 1. Pentry
- 2. Mötesrum 6 m<sup>2</sup>
- 3. Invändig balkong

Lunchrum i entréplan.  
36 kontorsplatser per våningsplan.



SYD



ÖST

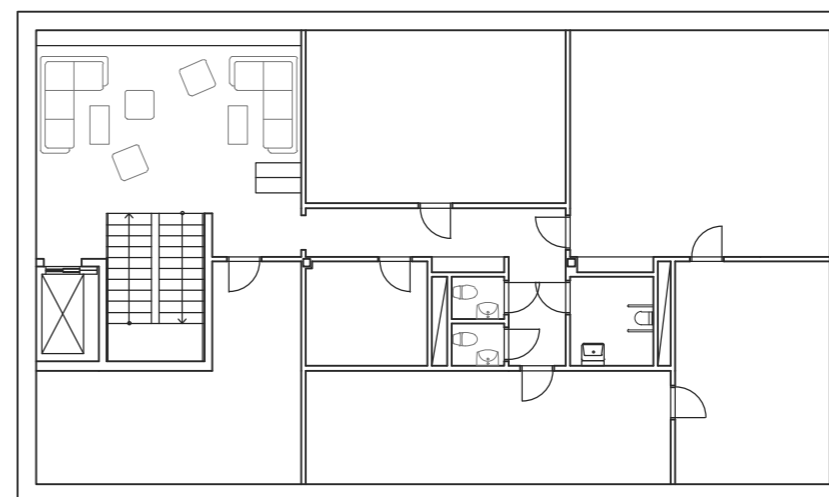


NORD



VÄST

FASADER 1:200 (A1)

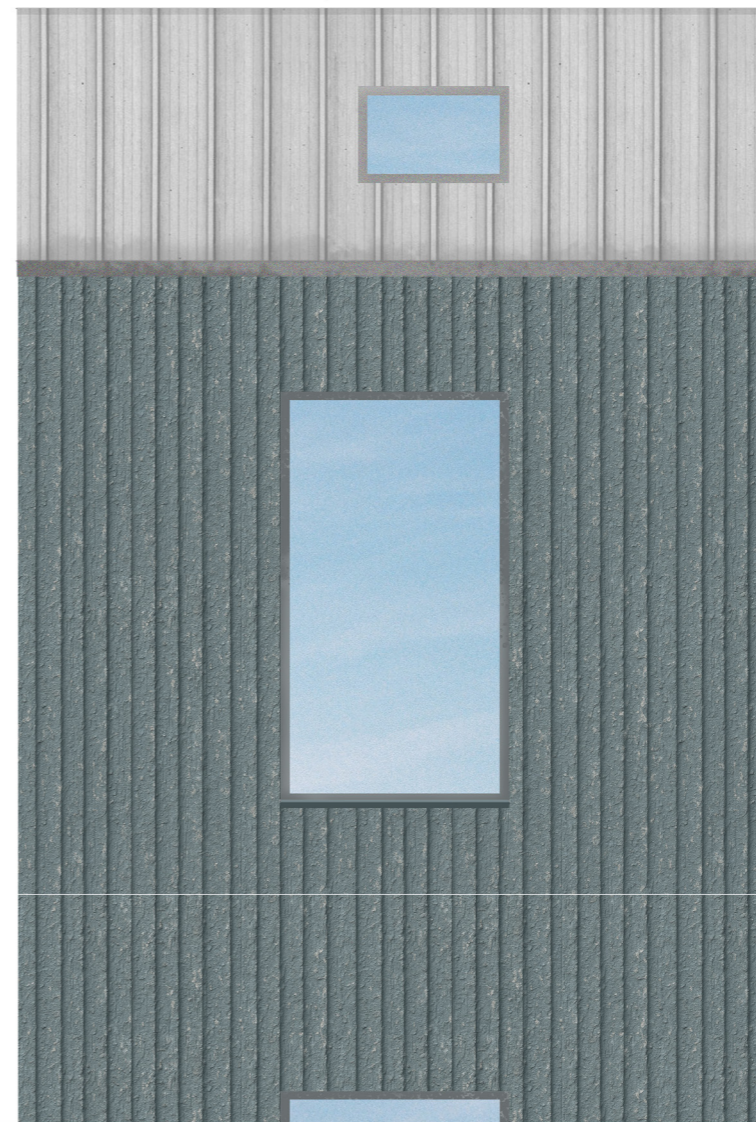
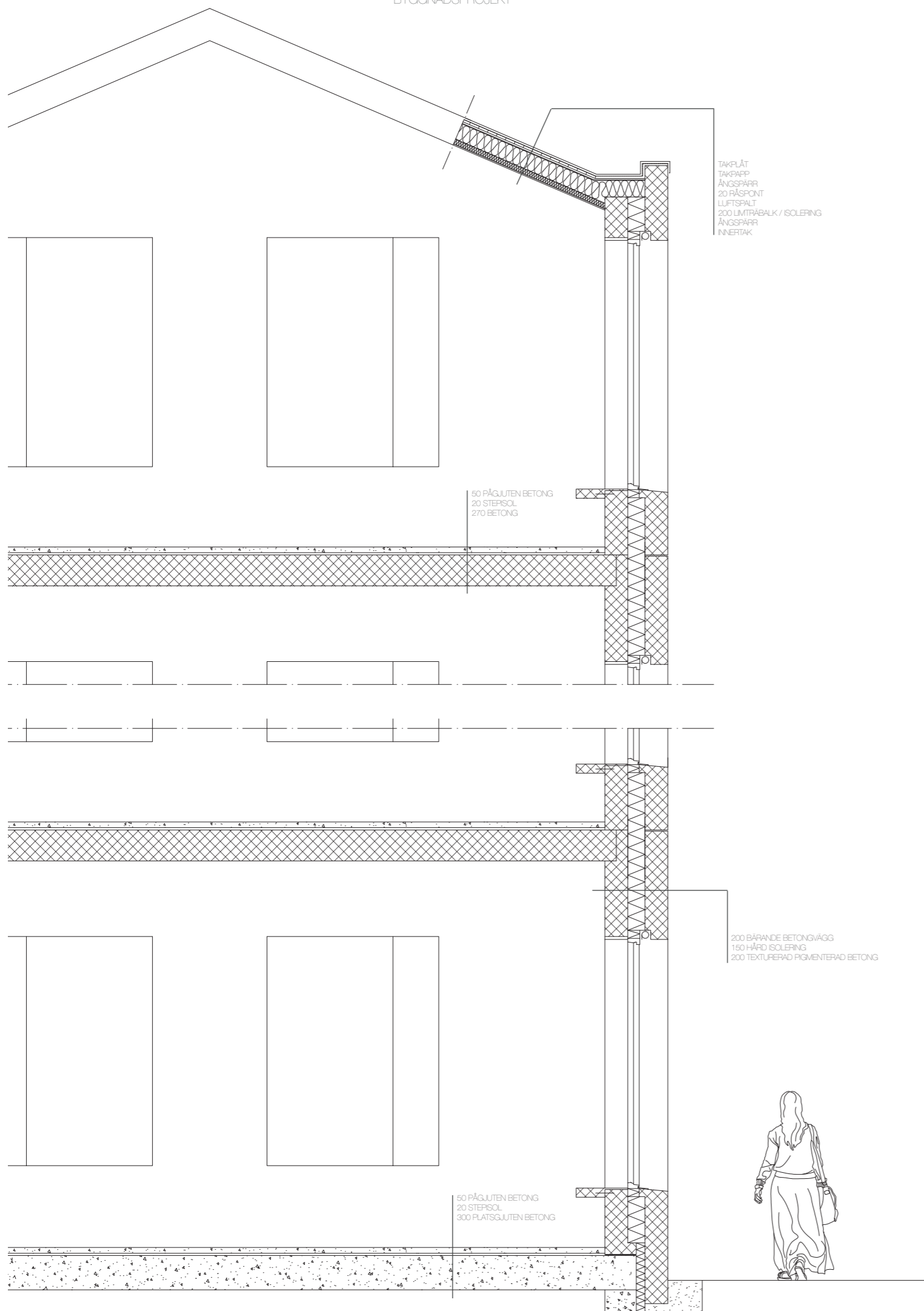


KÄLLARPLAN

Bibliotek och kontor

- 1. Socialt rum med tv
- 2. Omklädningsrum
- 3. Arkiv
- 4. Vårum

ALTERNATIVA PLANER 1:100 (A1)



*DET KULÖRTA MATERIALET -*

Den blåskiftande fasaden är skapad med prefabricerad texturerad betong som gjutits med trä där bark har fått bevaras. Betongen är även pigmenterad och ser till synes olika ut beroende på ljus.



*EN FÖNSTERSTUDIE -*

I min studie har jag studerat fönstersättning och hur den kan bidra till en hållbar byggad som kan förändras med tiden och byta innehåll. De olika bröstningshöjderna bidrar till olika ändamål, exempelvis sittplatser i ett bibliotek eller ett matbord i ett