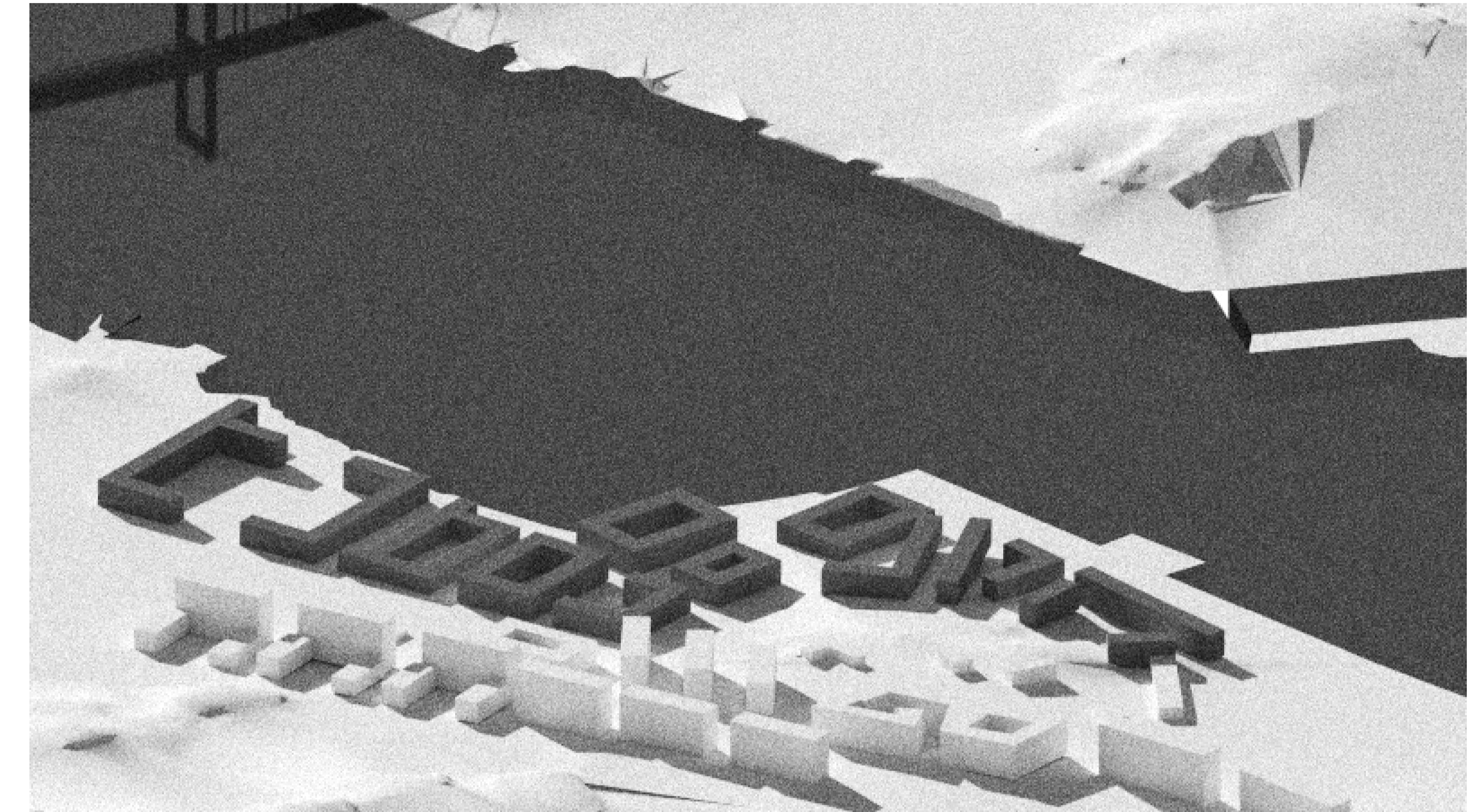


SITUATIONSPLAN 1:2000 (A1)

## ETT IMPERFEKT RUTNÄT

En avsaknad med kontakt med havet gjorde så att jag ville förlänga gatorna som löper genom Majorna tillsammans med det nya gatunätet för Majnabbehamnen. Jag vill att gatorna, som blir viktiga offentliga rum, ska skapa siktlinjer som fångar in en bild, ett bryn.

# MAJNABBE



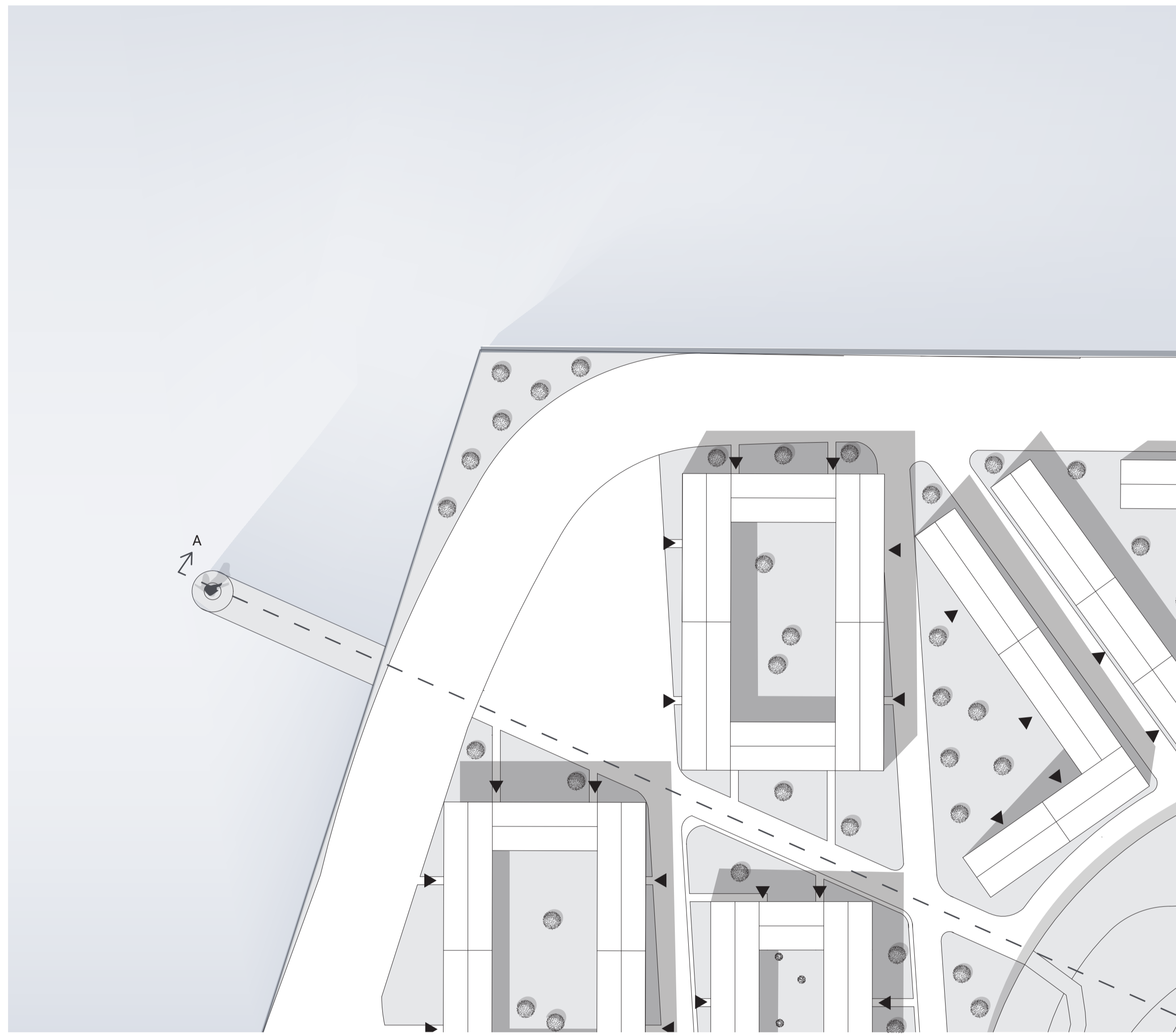
Mellan älven och Kungsladugård tar nya stadsdelen Majnabbe form och förenar staden med havet. Med utsikt mot Eriksbergskranen och Älvsborgsbron, blir detta en karaktäristisk plats för Göteborg, men blir även del av den större staden då Oscarsleden omvandlas till boulevard.

## STRANDVÄGEN

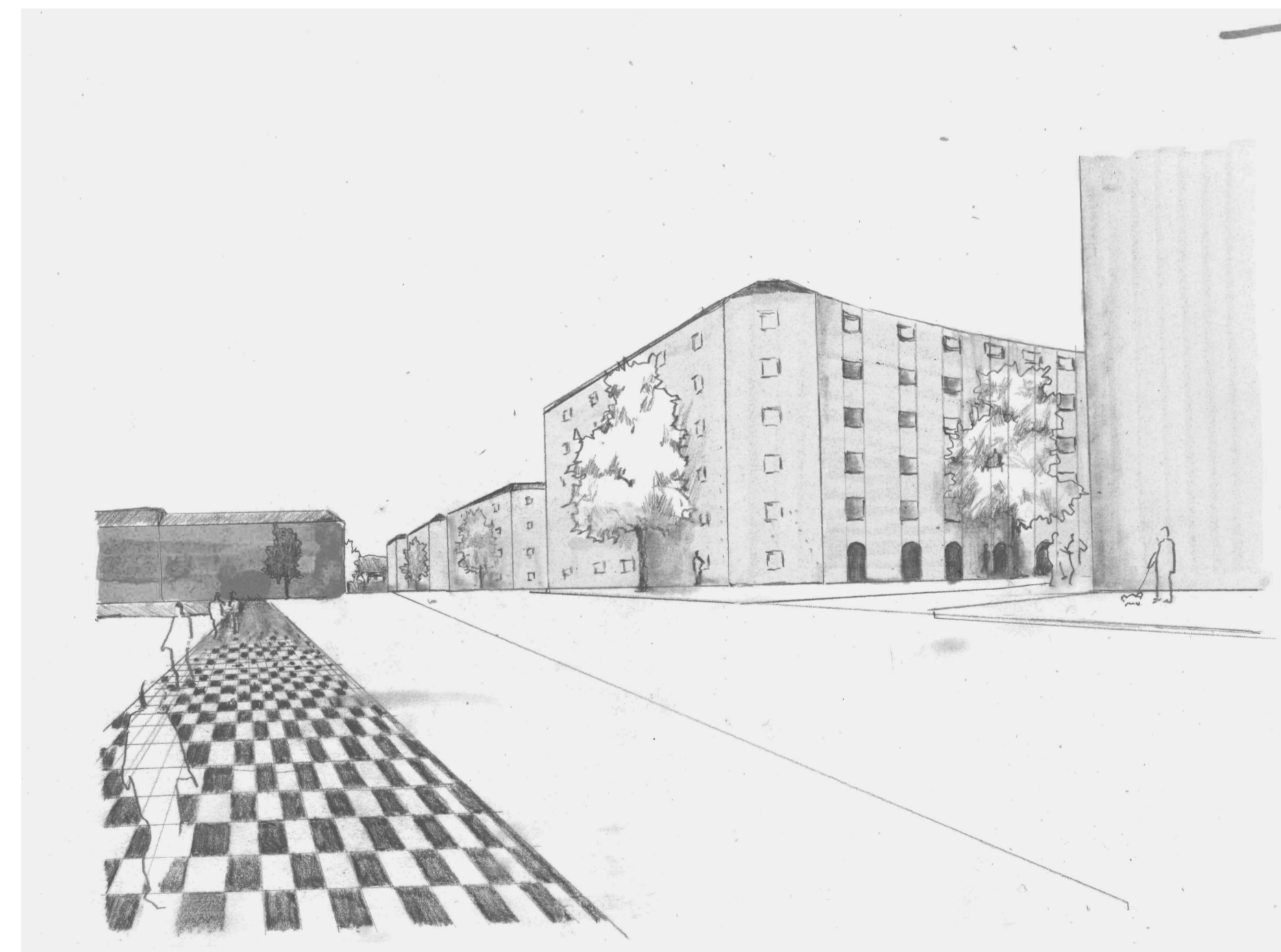
För att skapa mer rörelse längst med älven dras en strandväg som även knyter an till promenadstråket från Röda Sten. Strandvägen blir till en offentlig plats, likt den berömda vägen längst Copacabana i Rio eller som på Strandvägen i Stockholm.



SEKTION A-A 1:500 (A1)



PLANUTSNITT 1:1000 (A1)

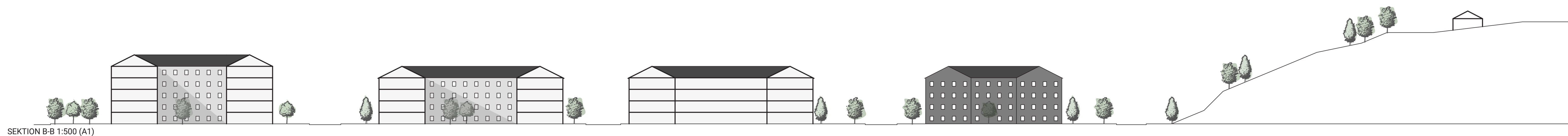


PERSPEKTIV GATURUM

## 2 BRYN

Med sin närhet till Kungsladugård och Mariaplan, har den nya stadsplanen för Majnabehammen tagit inspiration från Majorna och bygger på Albert Lilienbergs plan för Kungsladugård. Därför har det varit av vikt att skapa siktlinjer med fondmotiv - havet och den grönskande kullen. Genom att dra gatorna från kullen mot havet, skapas bryn åt både riktningar. Längst med boulevarden har gatorna dragits så att havet ska synas, även för den förbipasserande.

Slottskogsgatan som löper igenom Mariaplan knyts vidare i den nya stadsdelen där den sedan möter älven.



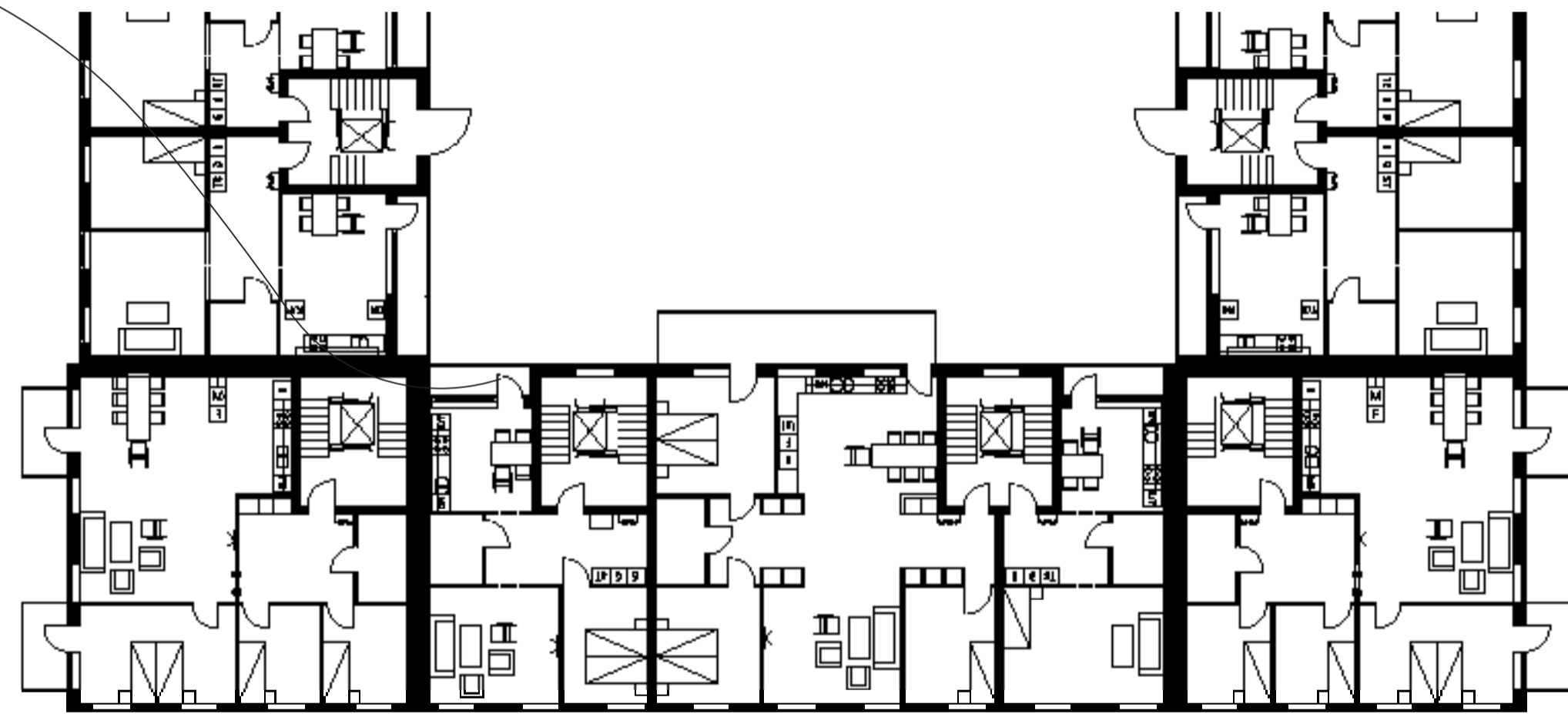
SEKTION B-B 1:500 (A1)

genomgående lägenheter

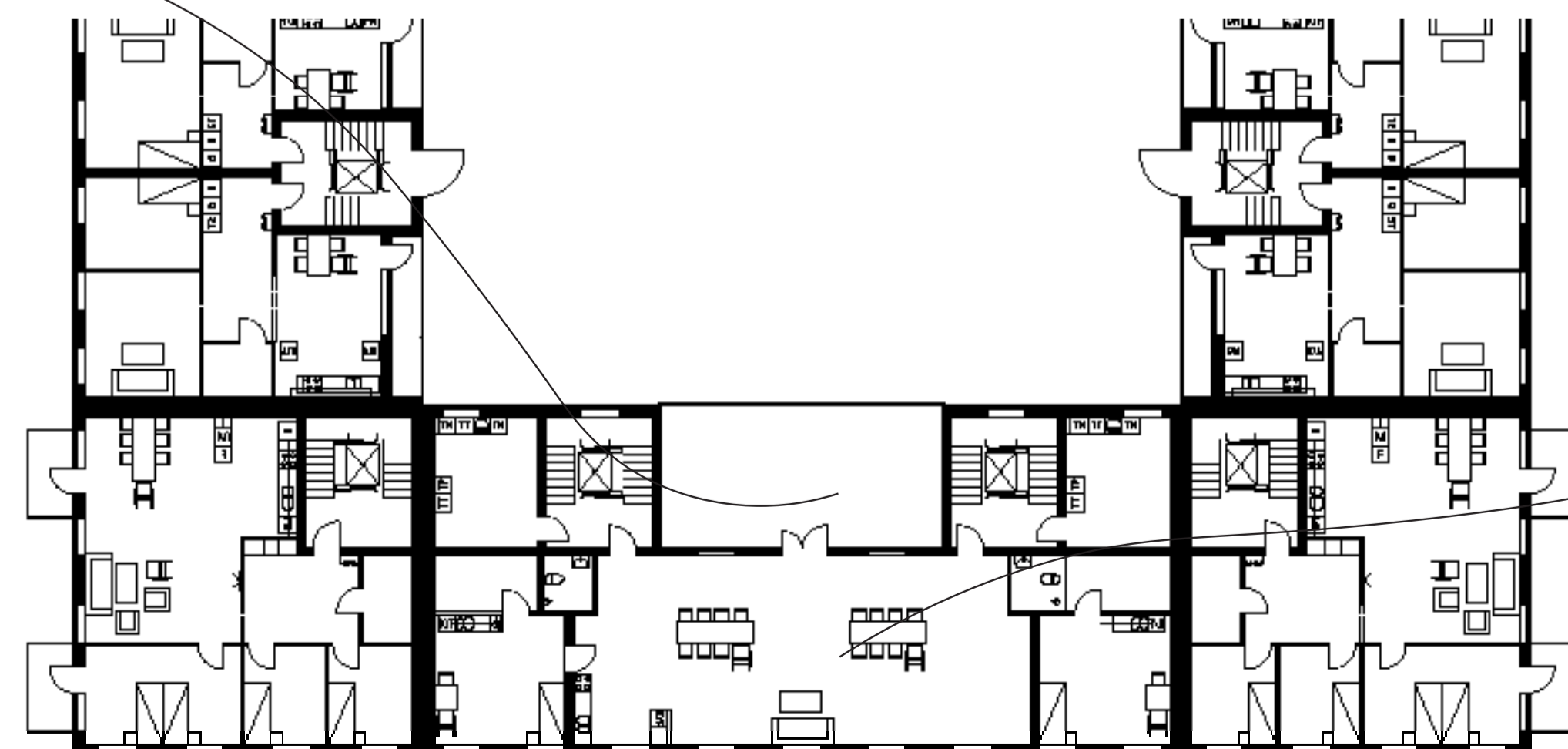


restaurang i bottenplan

indragna balkonger



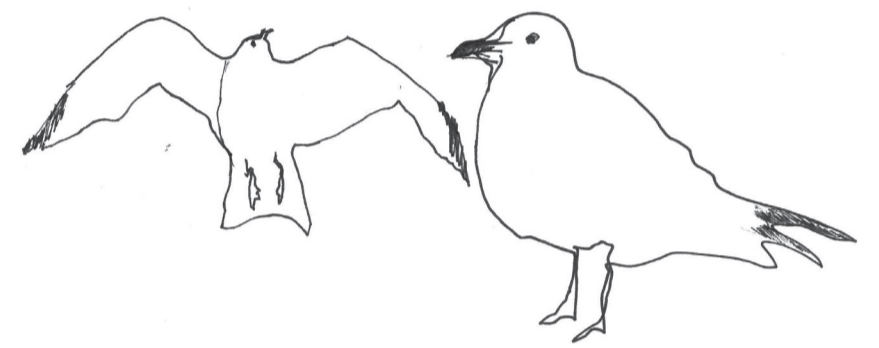
takterrass



coworking space



# SVARTA MÅSEN



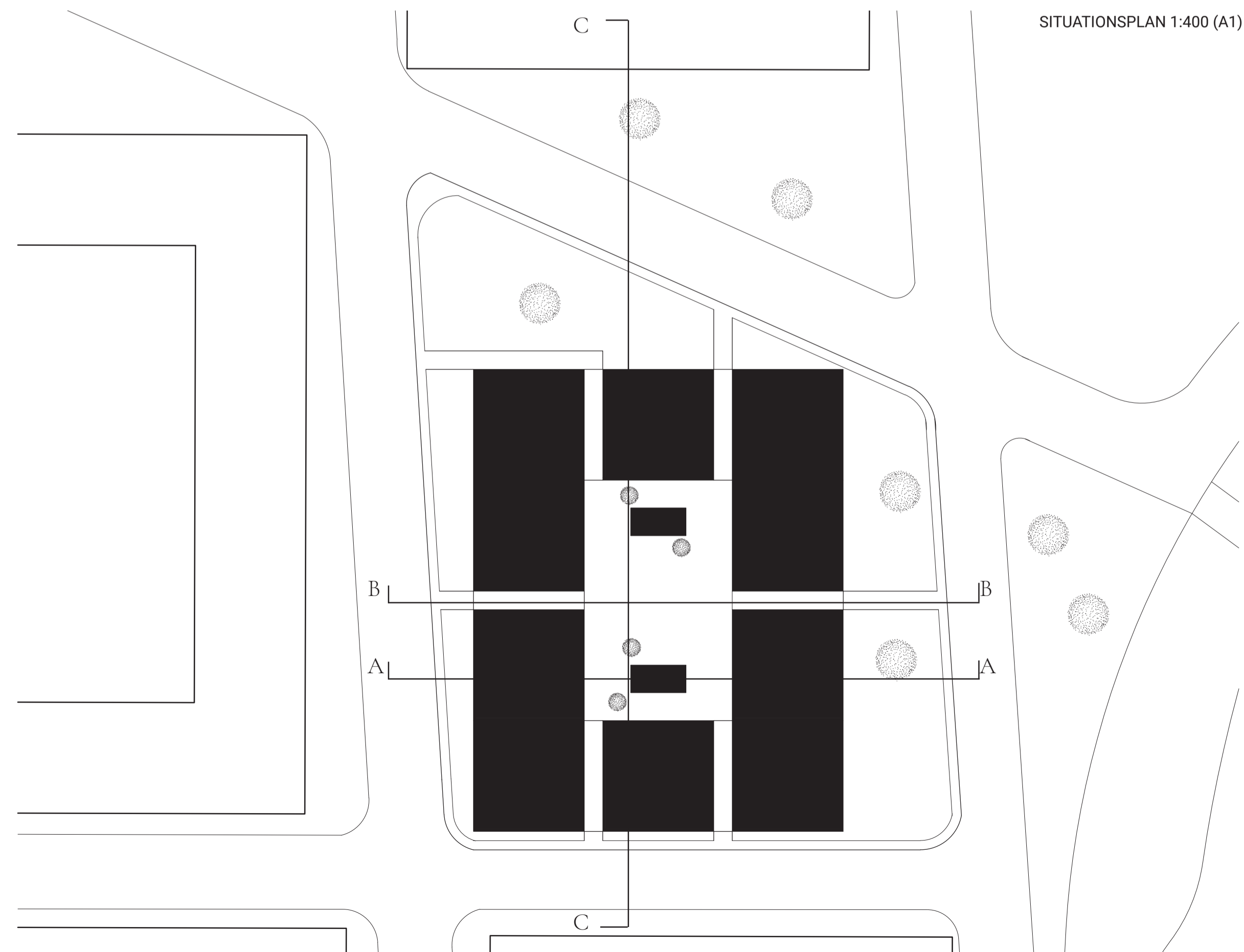
En utforskande arkitektur

I detta projekt har jag valt att låta mig inspireras av en äldre arkitektur med hopp om att tillämpa den med nutida mått, samtidigt som jag velat bidra med något nytt.

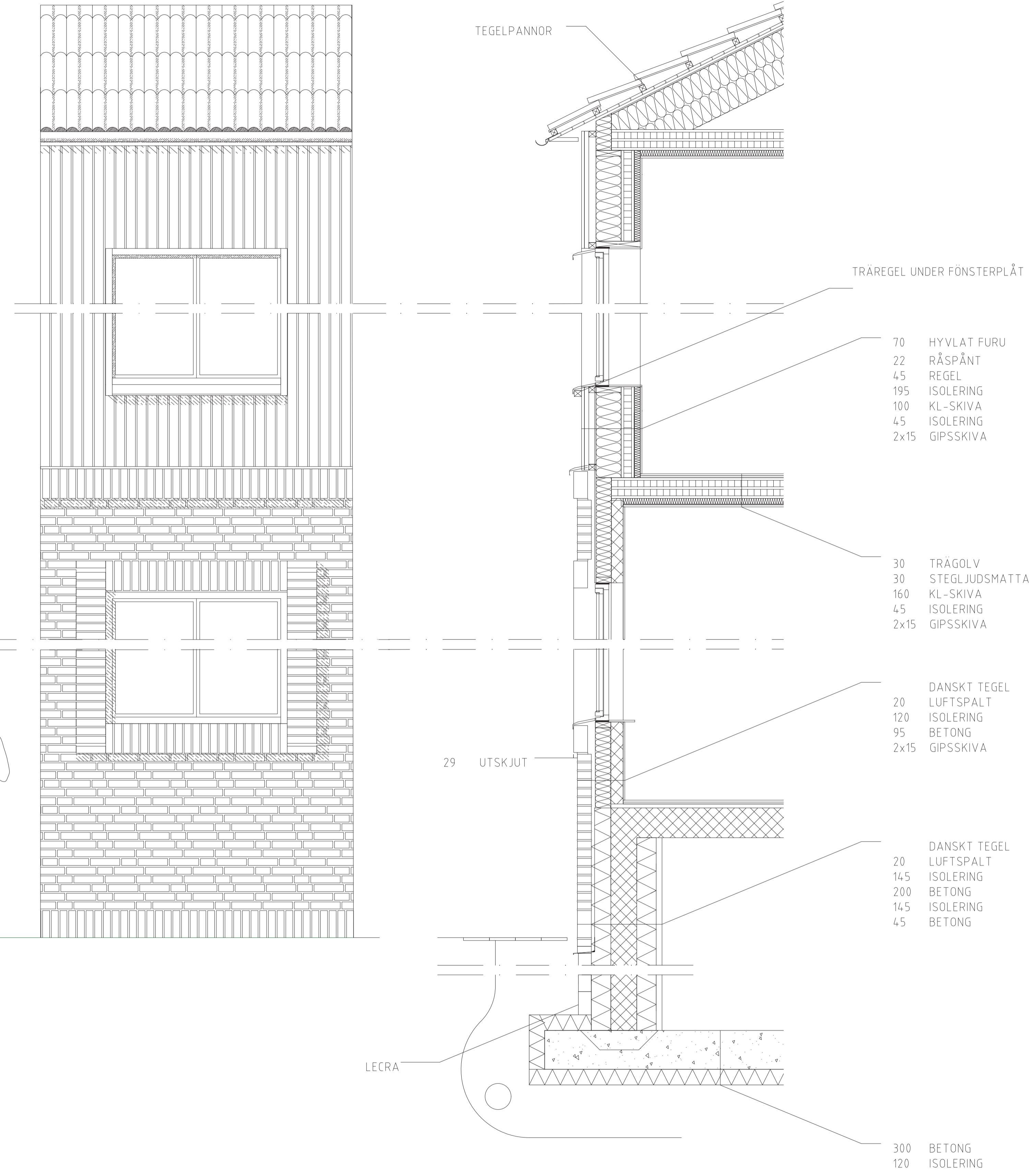
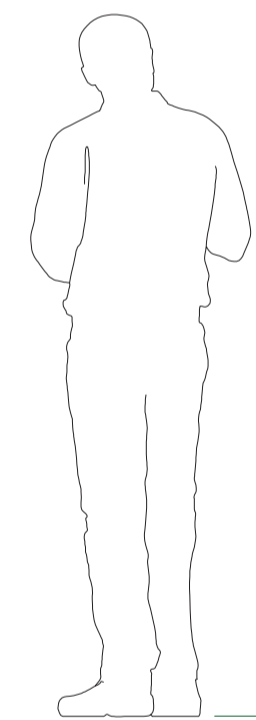
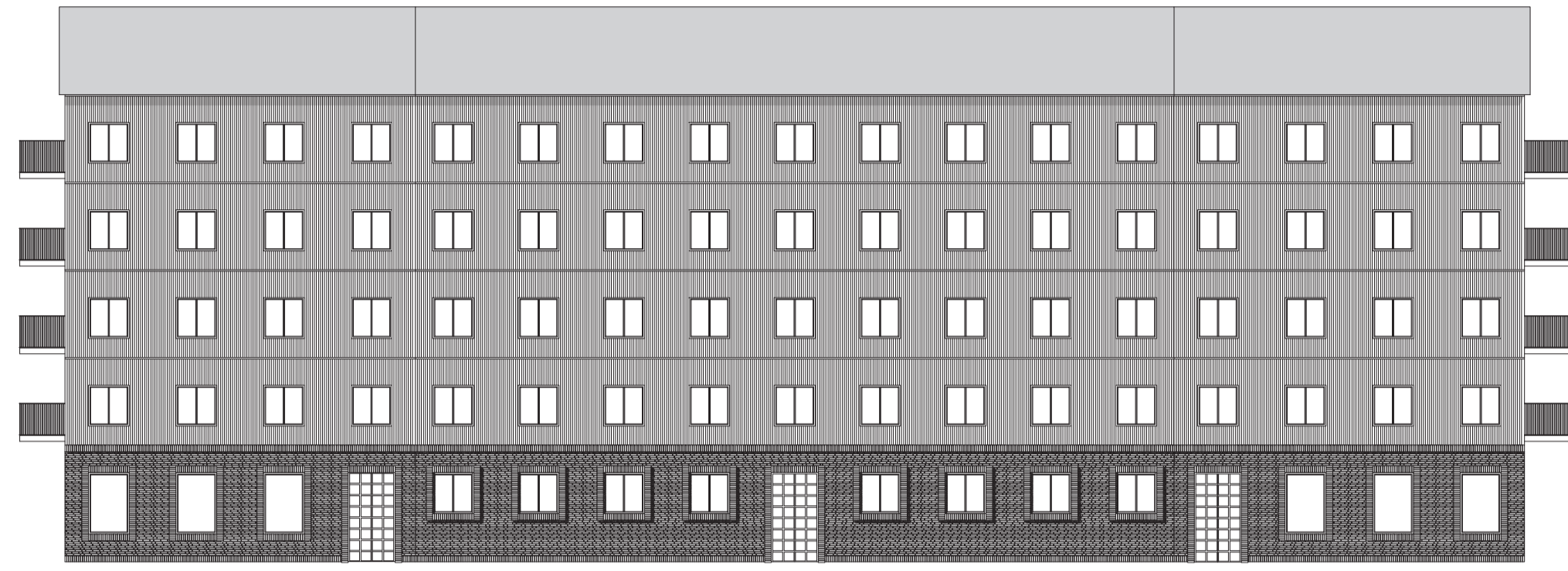
Jag har velat skapa ett bostadshus som ska inbjuda det vardagliga livet och därför har jag strävat efter att min byggnad ska vara ärlig, relaterbar men med en udd.

Med min förkärlek för Majorna och landshövdingshusen ville jag hylla dess enkelhet genom att försöka skapa ett tidsenligt landshövdingshus.

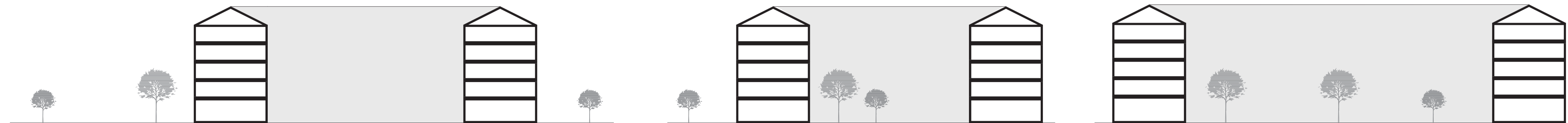
SITUATIONSPLAN 1:400 (A1)

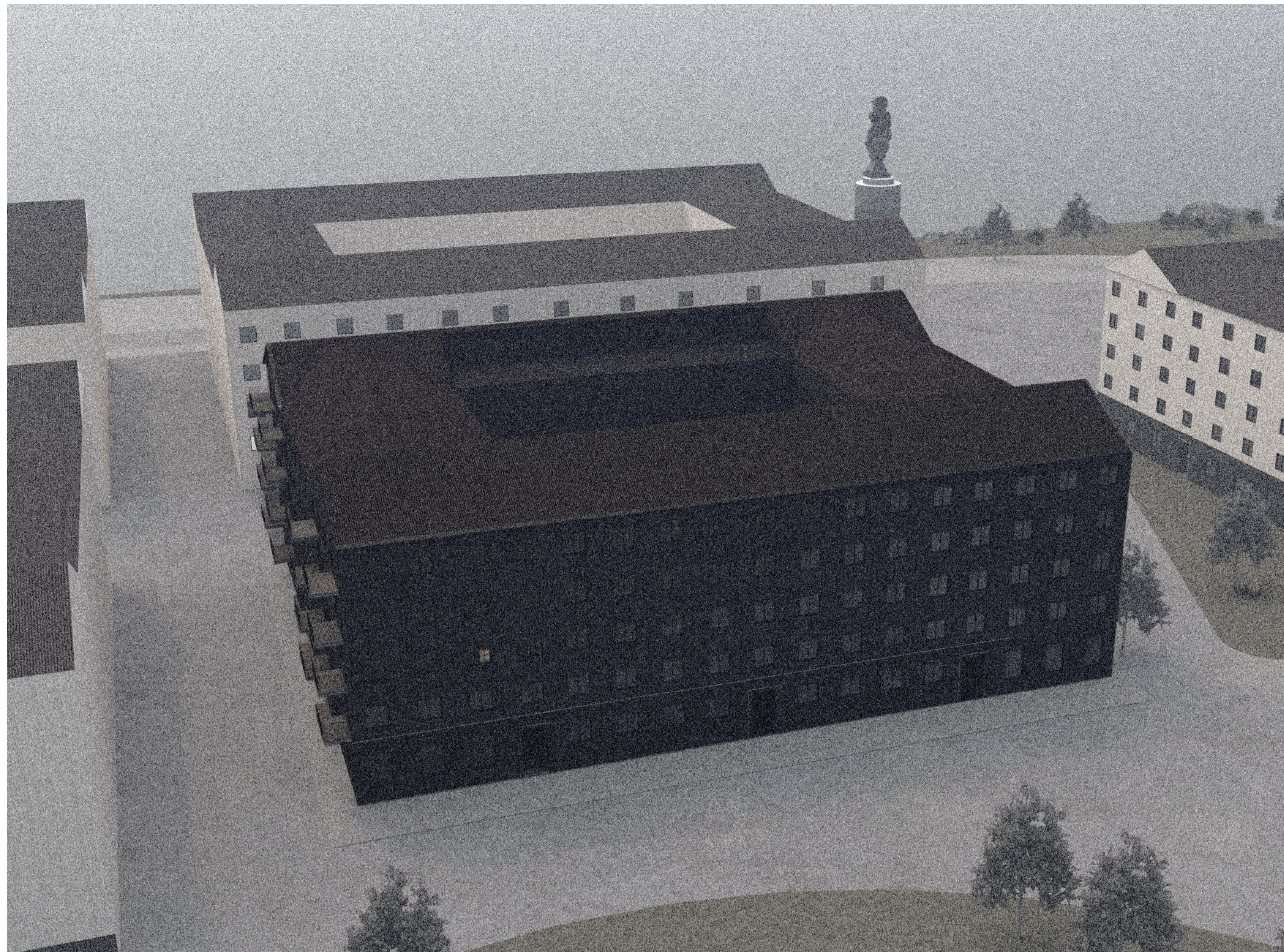


FASADER 1:200 (A1)



SEKTION 1:400 C-C (A1)

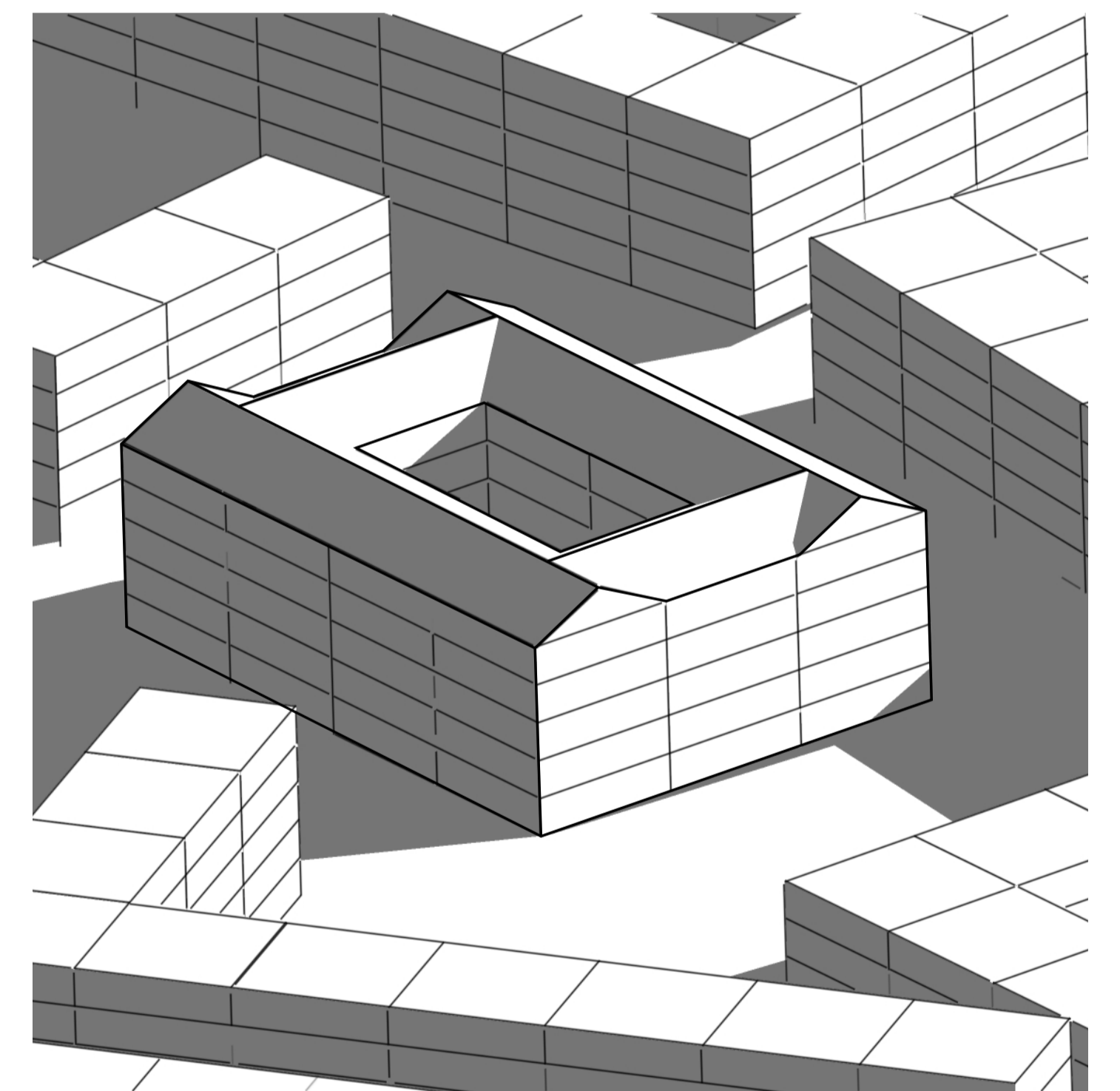




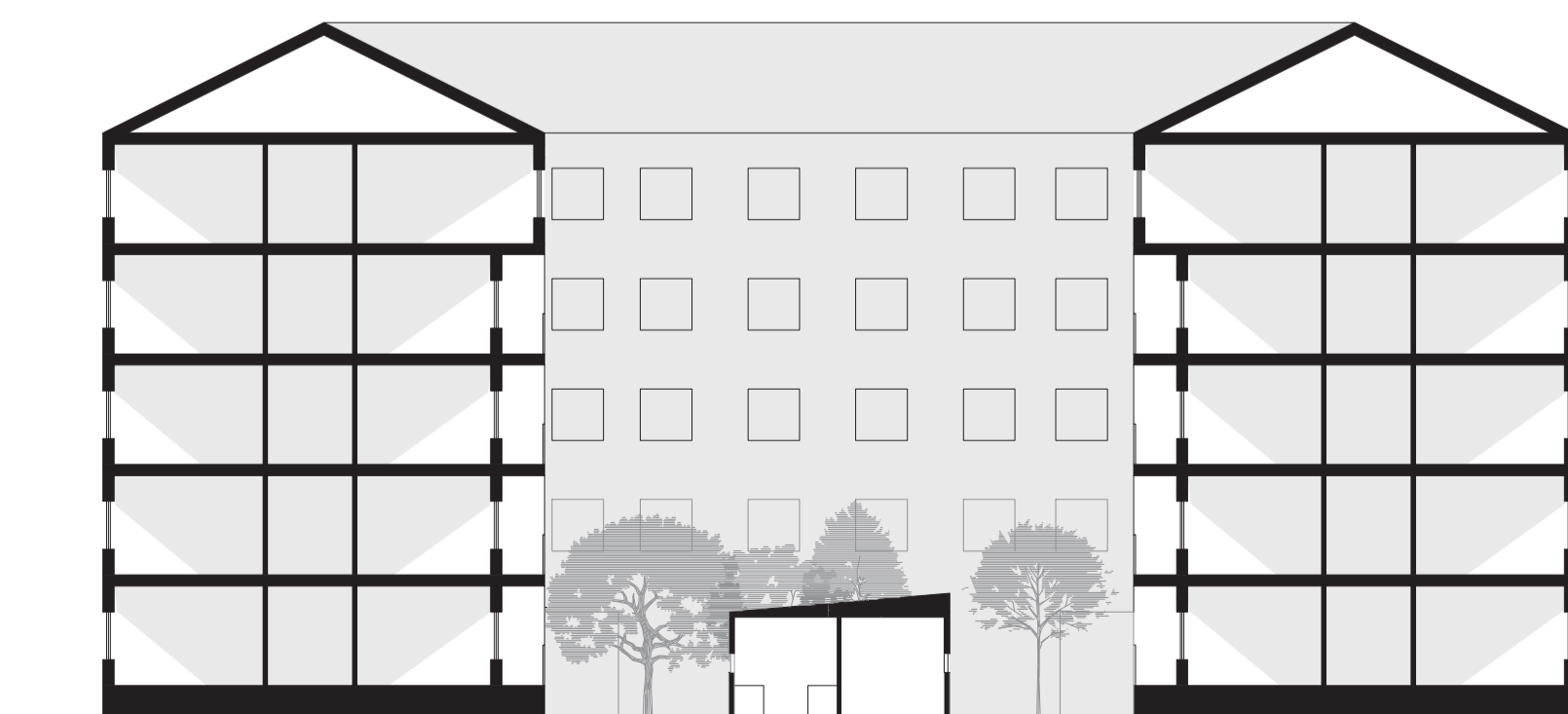
PERSPEKTIV HUVUDRUM (VARDAGSRUM I 1:A)



PERSPEKTIV ENTRÉRUM (PORTIK)



SEKTION 1:200 A-A (A1)



SEKTION 1:200 B-B (A1)

## *Kritik, stadsbyggnadsdelen*

Emma Gustafsson - Majnabben.

Ditt koncept är väl formulerat med en kul utgångspunkt där du utmanar dig själv men även den stora arkitektur debatten kring gammalt vs nytt. Du fångar ditt koncept i gestaltningen som på ett rimligt sätt. Intressant att jobba med portiker, ett slags landshövdingehus i en större skala. På det sättet lyckas du att kombinera och tillföra "nytt" till det "gamla". Jag tror det kan bli väldigt effektivt med de stora portikerna som öppnar upp till havet när en rör sig längst huvudstråket. Din stadsdel känns väl eftertänkt genom att du placerat ut bibliotek, torg, statyer och parker.

Sammanfattningsvis tycker jag att du har lyckats ta fram ett intressant koncept och samtidigt lyckats på ett konkret sätt gestaltat det i din stadsplan. Ska bli väldigt spännande att se hur ditt bostadshus tar form! Bra jobbat!

Nina Tran - Majkajen 127.

Spännande att låta endast huvudgatan ha biltrafik och resterande för gång-och cykel. Smart att låta kvarters gårdarna vara upphöjda för att skapa mer privathet. Tycker att det hade varit intressant att fånga i sektion, hur gårdarna och kvarteren möter med vägarna. Fint att du jobbat med siktlinjer och på det sättet kunnat öppna upp stadsdelen med havet. Även att byggnaderna längs med boulevarden talar med de befintliga på andra sidan. Detta gör att din stadsdel kan knytas an mer till staden som stort. Ska bli kul att se stadsdelen när den är färdig och även ditt bibliotek! Bra jobbat!

Anna Erixon - Majnabbe

Först måste jag säga att dina renderingar är otroligt fina! Särskilt dina fasader! Dem visar den urbana känslan som du är ute efter. Jag tycker att det röda temat känns solklart, det kopplar an till eriksbergskranen och även till den tegelbebyggelsen som präglar de omkringliggande områdena. Rött är även en färg som skapar värme och inbjudan. Dina kvarter är stora och stängda, vilket gynnar känslan för säkerhet hos de boende då privat och offentligt skiljs. Gatorna kopplas an till den befintliga gatustrukturen vilket skapar siktlinjer och flöde. Jag hade gärna velat se vart de offentliga rummen tar plats och om du tänker dig att det ska finnas en huvudgata eller strandpromenad. Samt hur varierar dessa gatubredderna? Bibliotekets plats känns logistiskt och blir till ett bryn i slutet av Älvsborgsgatan som går ner till Mariaplan. Ska bli väldigt spännande att se hur biblioteket blir! Bra jobbat!

Ida Moss - Majnabbehamnen

Din stadsplan känns väl strukturerad då de nya verksamheterna är placerade så att de möter de befintliga. Bostäderna är av blandad kvartersstruktur, vissa helt stängda gårdar andra halvöppna och sedan lamellhus. De stängda kvarteren har kanske fler kvaliteter då de

## Komplettering Stadsbyggnadsdelen, Julia Bianco Sommer

är privata och skyddade från vind. Tycker mycket om dina analyser på sol- och vindförhållanden då de visar dina tankar och idéer till stadsprojektet.

Din stadsplan är generös på grönytor med två stora parker som i sin tur bildar en vik. Detta skapar flera fina publika ytor vilket gynnar gemenskapen hos de boende samtidigt som parken attraherar andra att ta sig till den nya stadsdelen.

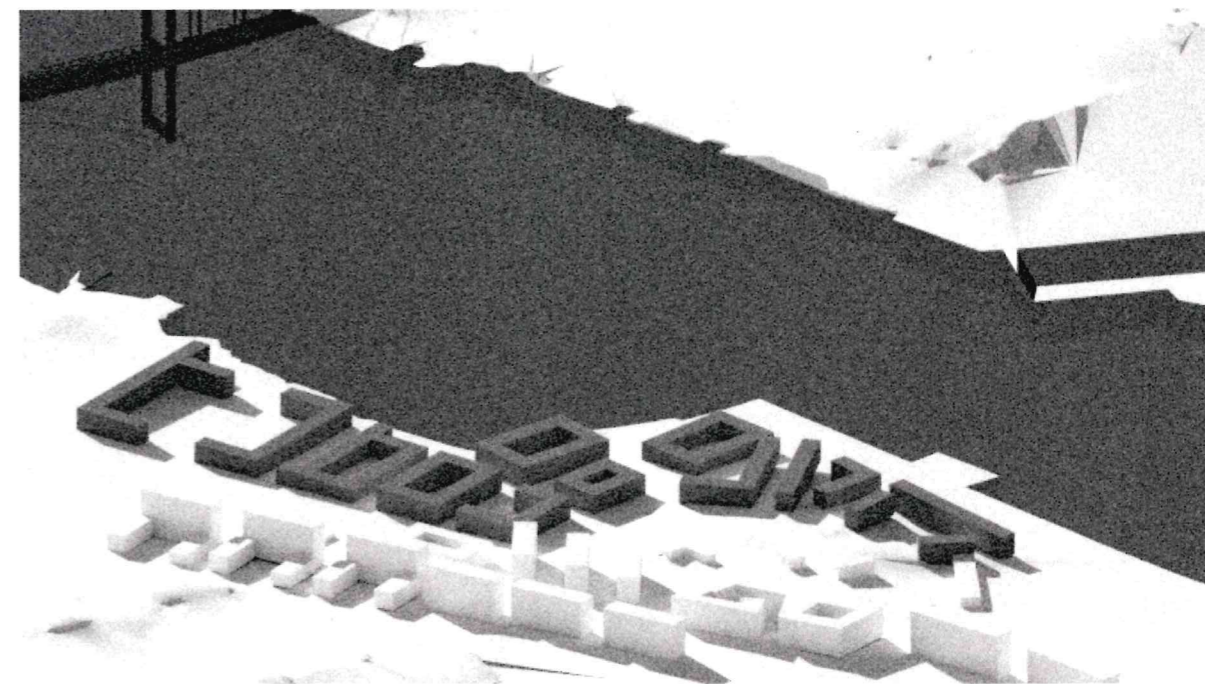
Intressant placering av biblioteket som ligger på sin egna ö, biblioteket syns men vägen dit är något svårare. På ett sätt gynnar detta din stadsplan då du koncentrerar flödet av människor till en väg och som sin tur nås från torget. Biblioteket och torget kan dra nytta av varandra för att locka till fler folk.

Vill också säga att dina illustrationer tilltalar mig mycket. De skapar en känsla och identitet till stadsdelen som känns genuin och lummig, samtidigt är allt väldigt tydligt och lättläst.



SITUATIONSPLAN 1:2000 (A1)

# MAJNABBE



Mellan älven och Kungsladugård tar nya stadsdelen Majnabbe form och förenar staden med havet. Med utsikt mot Eriksbergskranen och Älvsborgsbron, blir detta en karaktäristisk plats för Göteborg, men blir även del av den större staden då Oscarsleden omvandlas till boulevard.

## ETT IMPERFEKT RUTNÄT

En avsaknad med kontakt med havet gjorde så att jag ville förlänga gatorna som löper genom Majorna tillsammans med det nya gatunätet för Majnabbehamnen. Jag vill att gatorna, som blir viktiga offentliga rum, ska skapa siktlinjer som fångar in en bild, ett byn.

## □ KOMPL. SOMMER

- ENL. CHECKLISTA
- SYNKA 1:2000 MED 1:1000
- FASADGRAFIK (1:200)
- PLÅT ÖVERKANT FÖNSTER

## STRANDVÄGEN

För att skapa mer rörelse längst med älven dras en strandväg som även knyter an till promenadstråket från Röda Sten. Strandvägen blir till en offentlig plats, likt den berömda vägen längst Copacabana i Rio eller som på Strandvägen i Stockholm.

