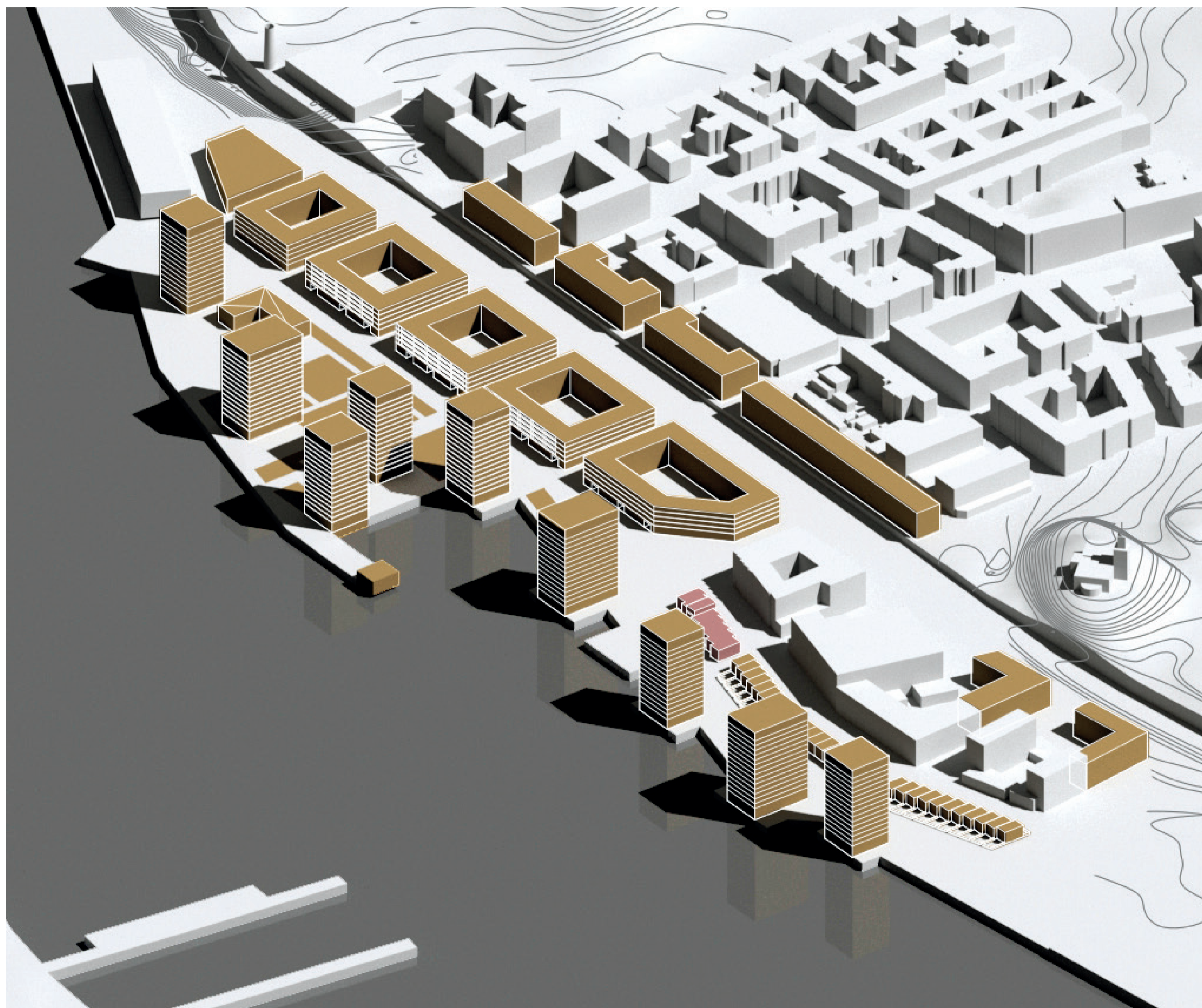


fiskhamnen stadsbyggnad

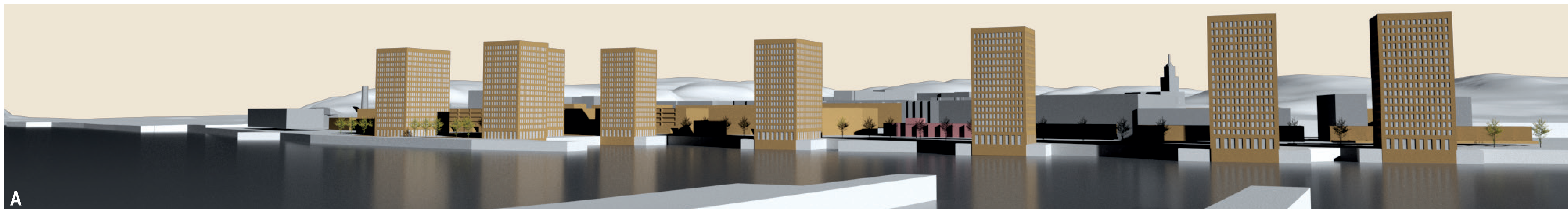
Förslaget är byggt med olika typologier på byggnaderna, som fyller olika funktioner. Området ska innehålla bostäder, kontor, bibliotek, hotell, förskola och parkeringshus. Punkthusen med 16 våningar höga innehåller bostäder och de ligger precis vid vattnet. Ett grönt stråk löper genom hela området, parallellt med vattnet. För att få privata gårdar byggs 5 kvarterstadshus längst med boulevarden. På andra sidan av boulevarden placeras lameller som innehåller kontor.



axonometri



Illustrationsplan skala 1:2000 (A1)



A

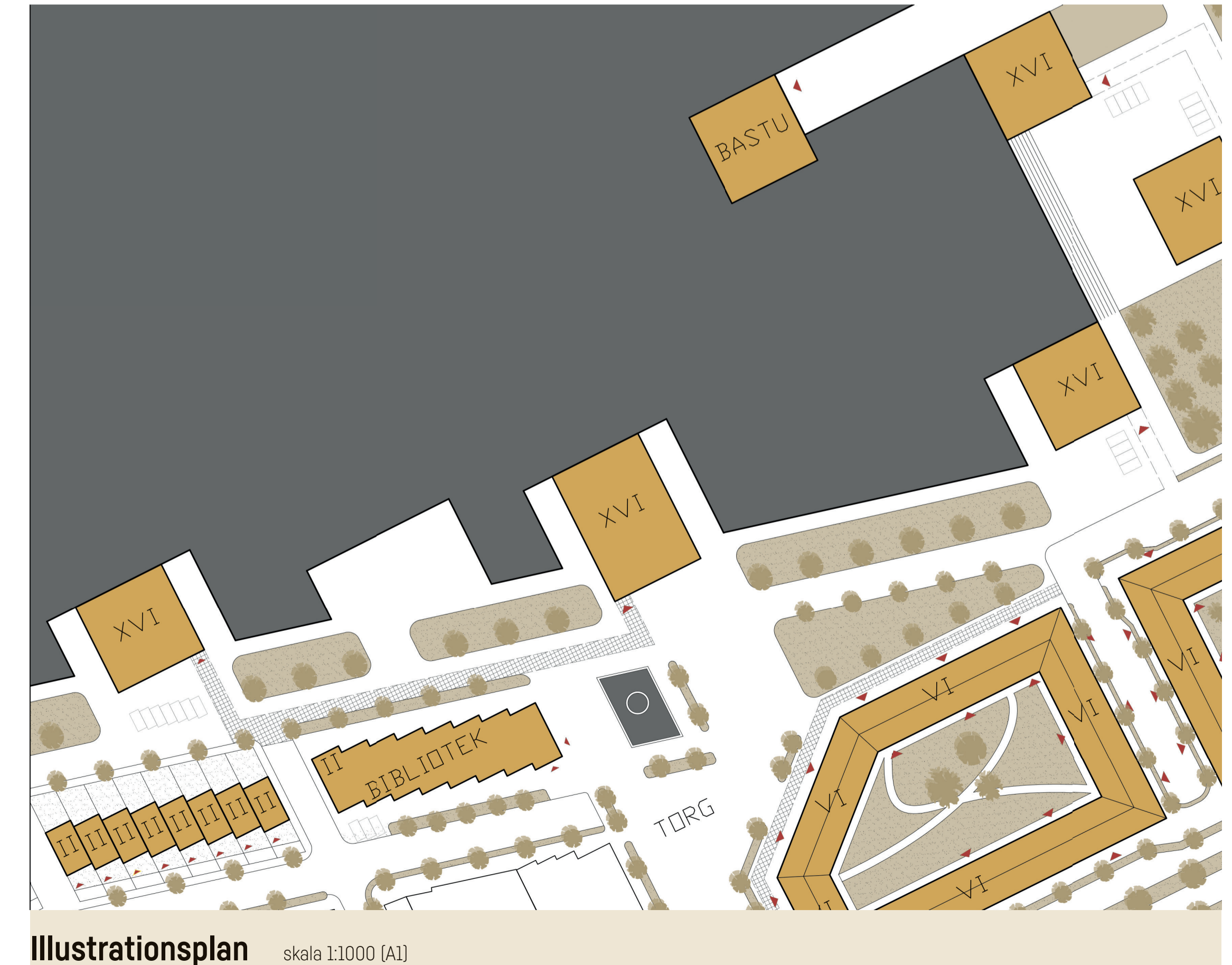
sektion a-a

skala 1:400 [A1]



sektion b-b

skala 1:400 [A1]



italic

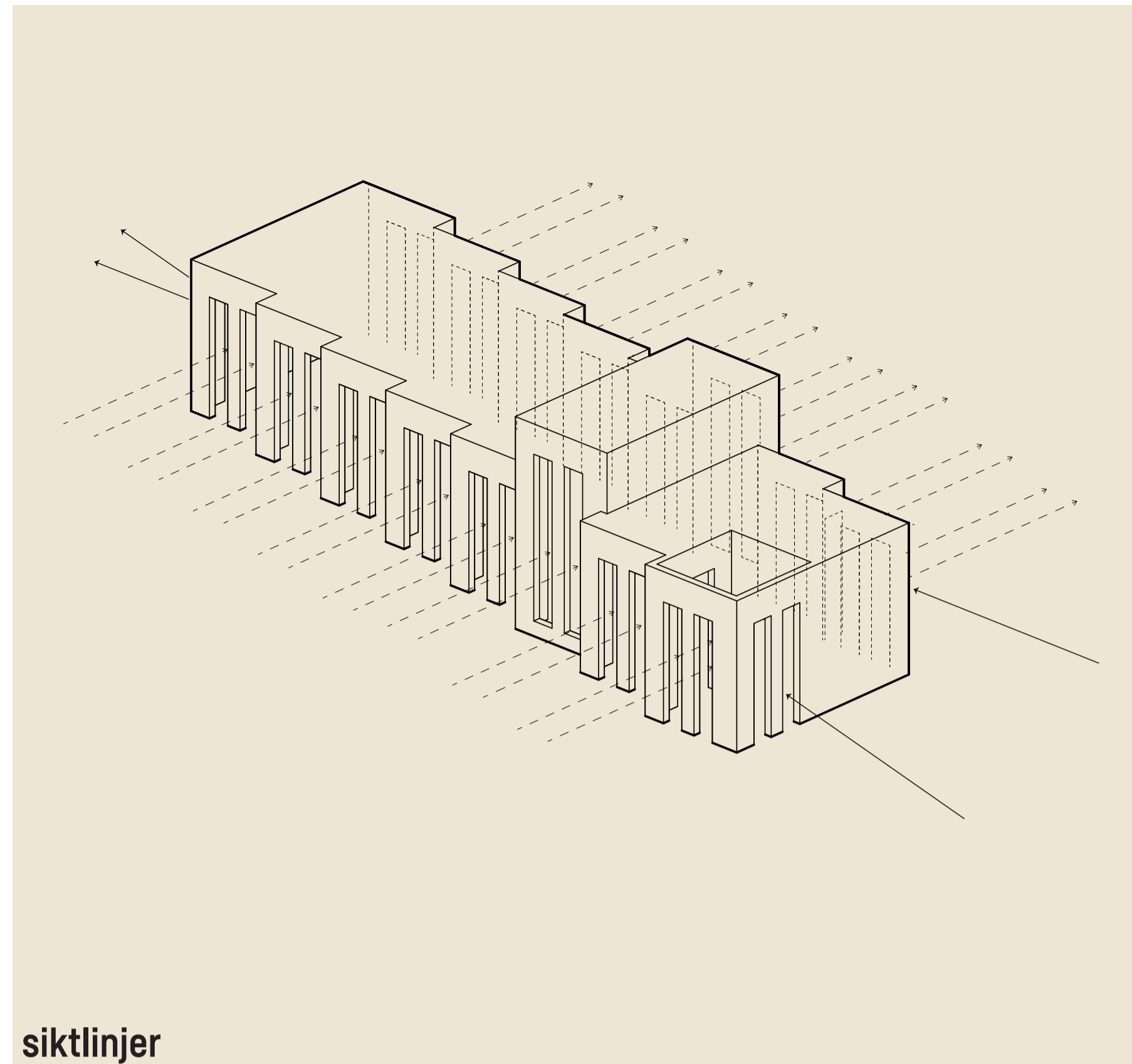
Visionen med biblioteket är att skapa transparens genom byggnaden. Detta är uppnått med siktlinjer i flera väderstreck. Huvudsiktlinjen löper tvärs genom hela biblioteket och fungerar även som ett kommunikationsstråk.

Form

Längst med gröna stråket ligger biblioteket med entrén riktad mot torget. Bibliotekets form består av 8 stycken kubformade volymer. Den tredje volymen från öst sträcker sig högre upp och har högre takhöjd än resterande volymer som ligger på samma nivå. Formen är inspirerad av radhusen som ligger väster om biblioteket. Byggnadens norrsida riktar sig mot vattnet och har utsikt över älven och Hisingen.

Strukturen

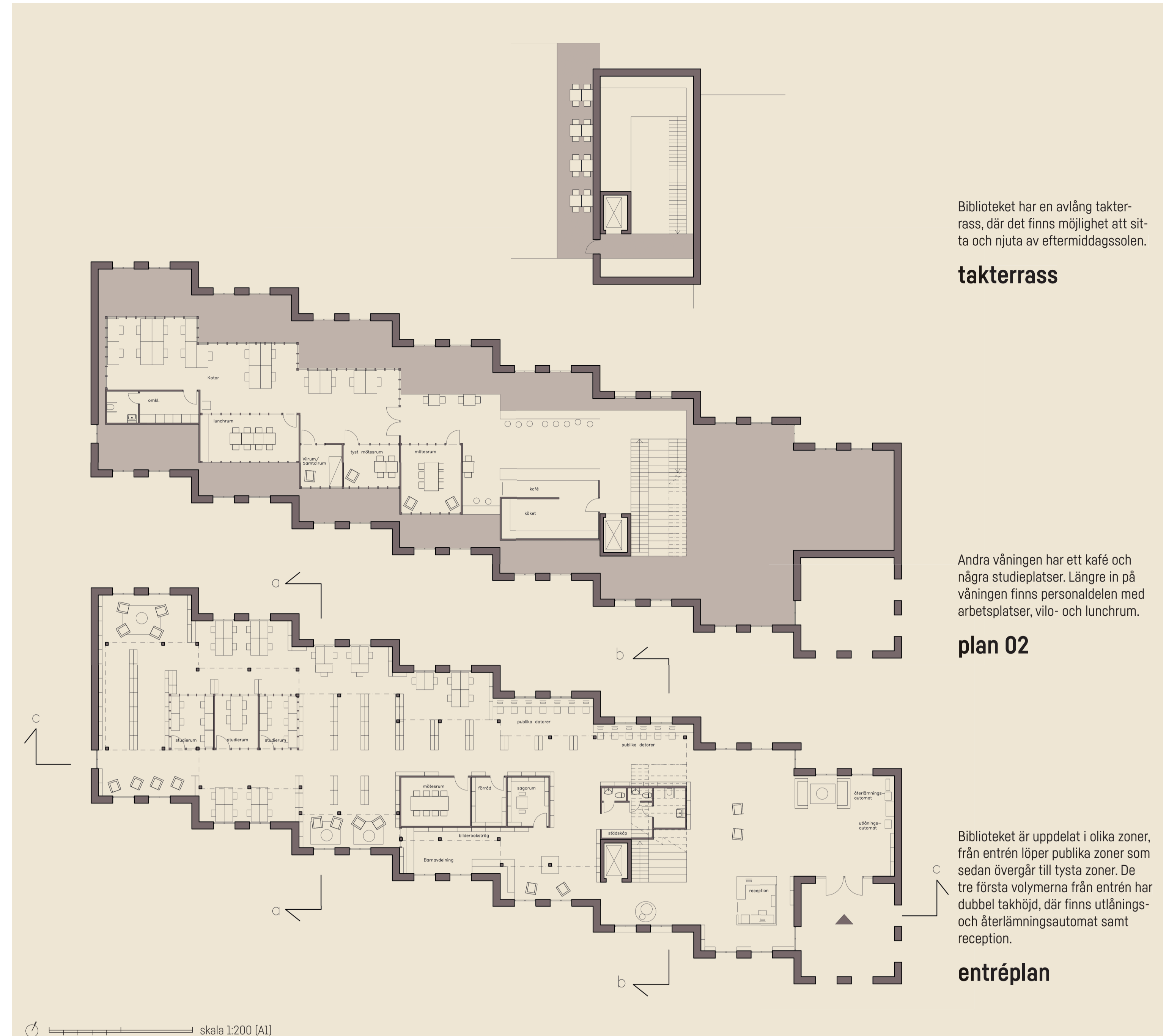
De sju volymerna som har samma takhöjd är uppbyggda av bärande tegelmur som syns både på insidan och utsidan. Den högsta delen är uppbyggd av bärande betong och exteriören är klädd med corténstål. Takets struktur består av synliga primär- och sekundärbalkar av KL-trä. Ett hisschakt i betong ger stöd för horisontella belastningar. Andra våningen bärs upp av en pelarstruktur.



siktlinjer



A



Biblioteket har en avlång takterrass, där det finns möjlighet att sitta och njuta av eftermiddagssolen.

takterrass

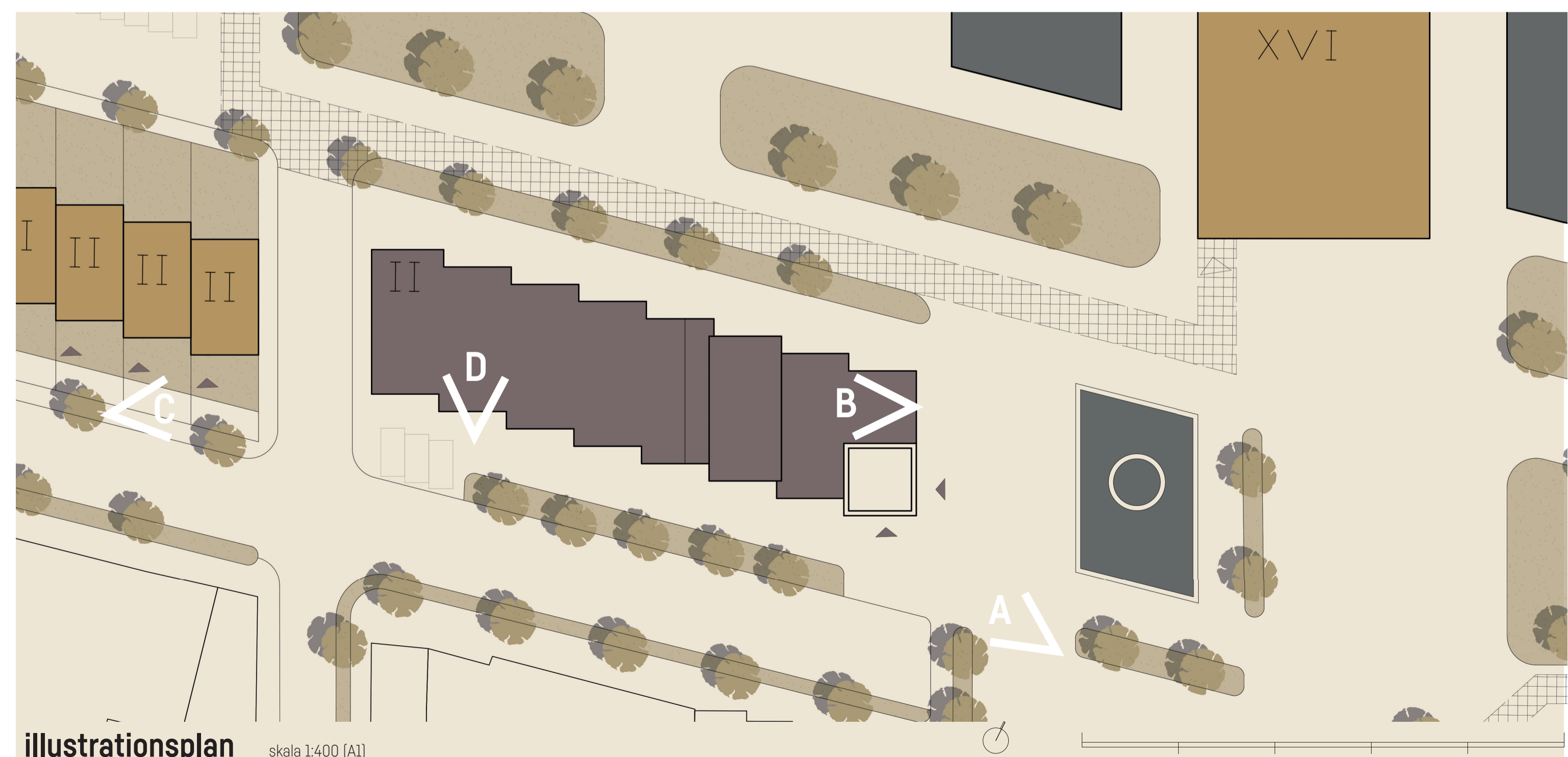
Andra våningen har ett kafé och några studieplatser. Längre in på våningen finns personaldelen med arbetsplatser, vilo- och lunchrum.

plan 02

Biblioteket är uppdelat i olika zoner, från entrén löper publika zoner som sedan övergår till tysta zoner. De tre första volymerna från entrén har dubbel takhöjd, där finns utlånings- och återlämningsautomat samt reception.

entréplan

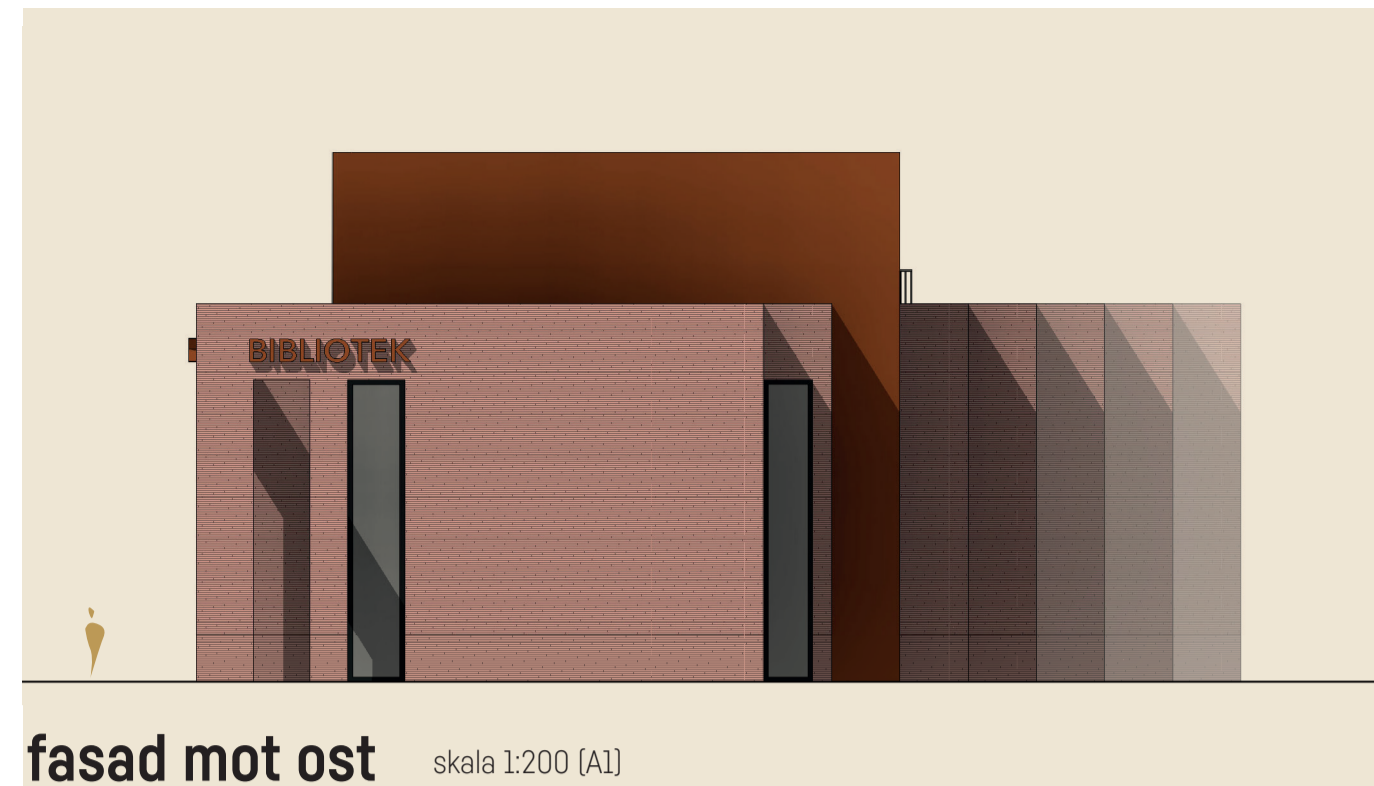
skala 1:200 [A1]



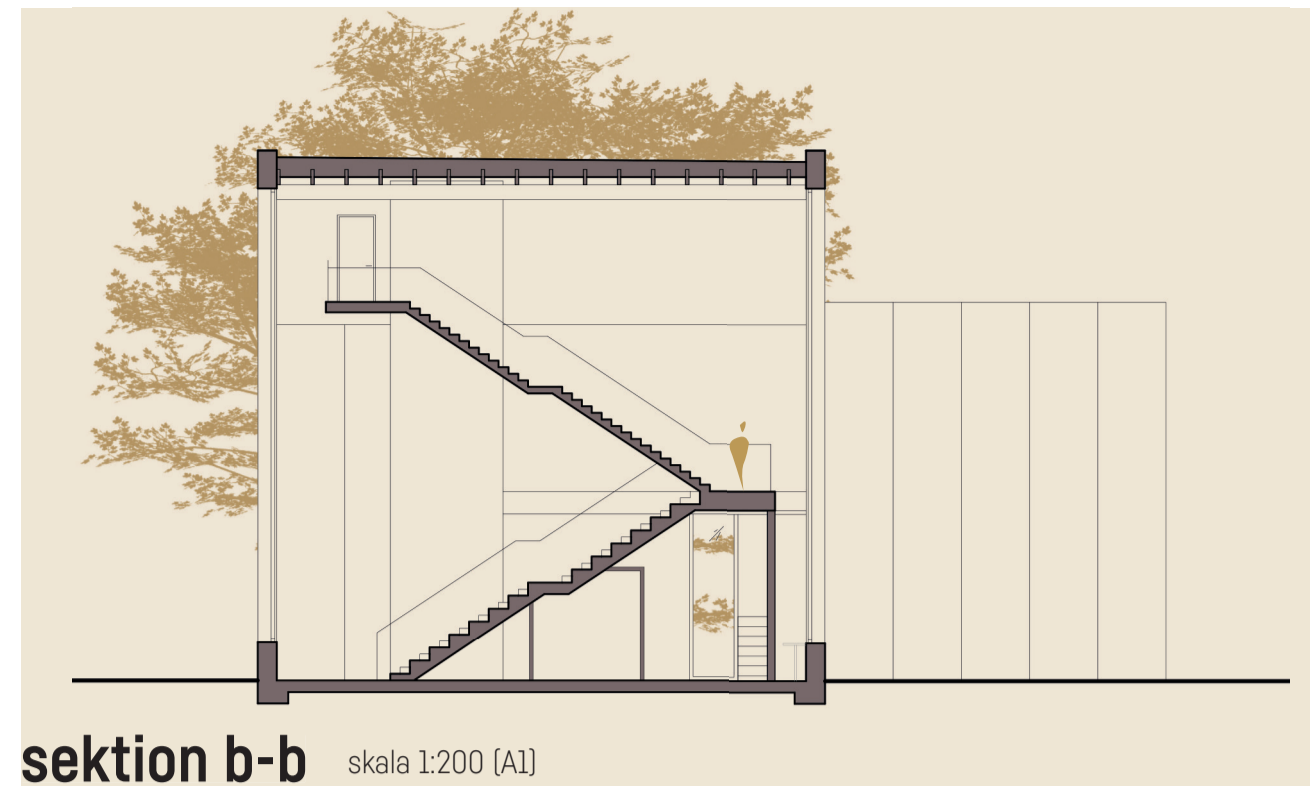
illustrationsplan skala 1:400 [A1]



sektion a-a skala 1:200 (A1)



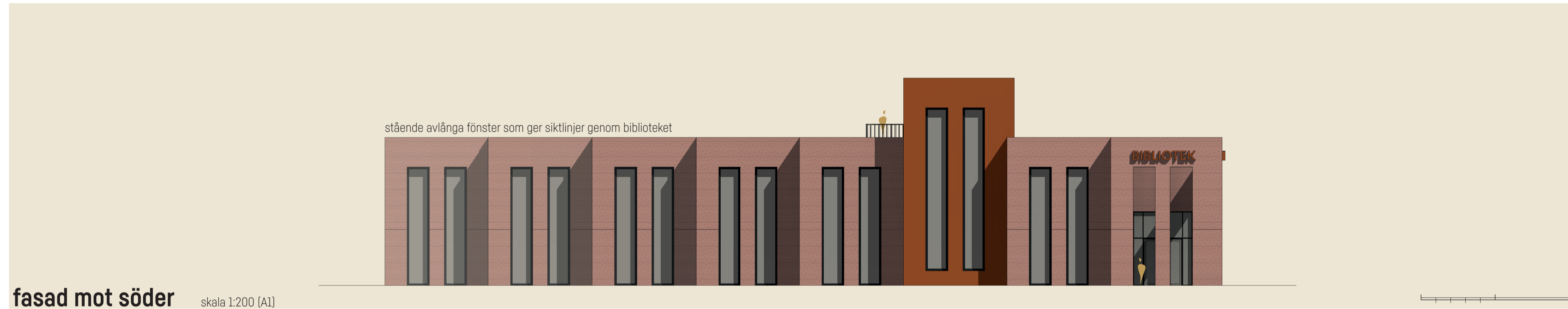
fasad mot ost skala 1:200 (A1)



sektion b-b skala 1:200 (A1)

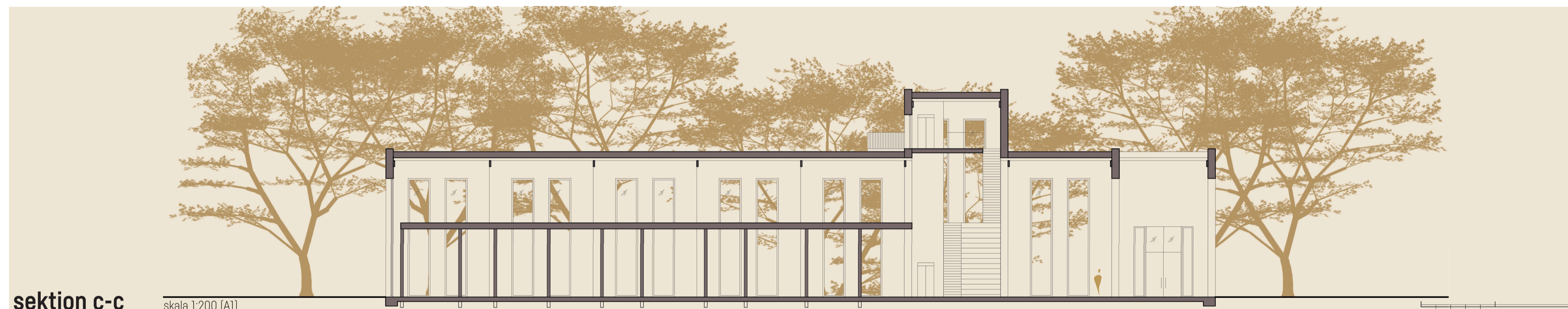


B



stående avlånga fönster som ger siktlinjer genom biblioteket

fasad mot söder skala 1:200 (A1)



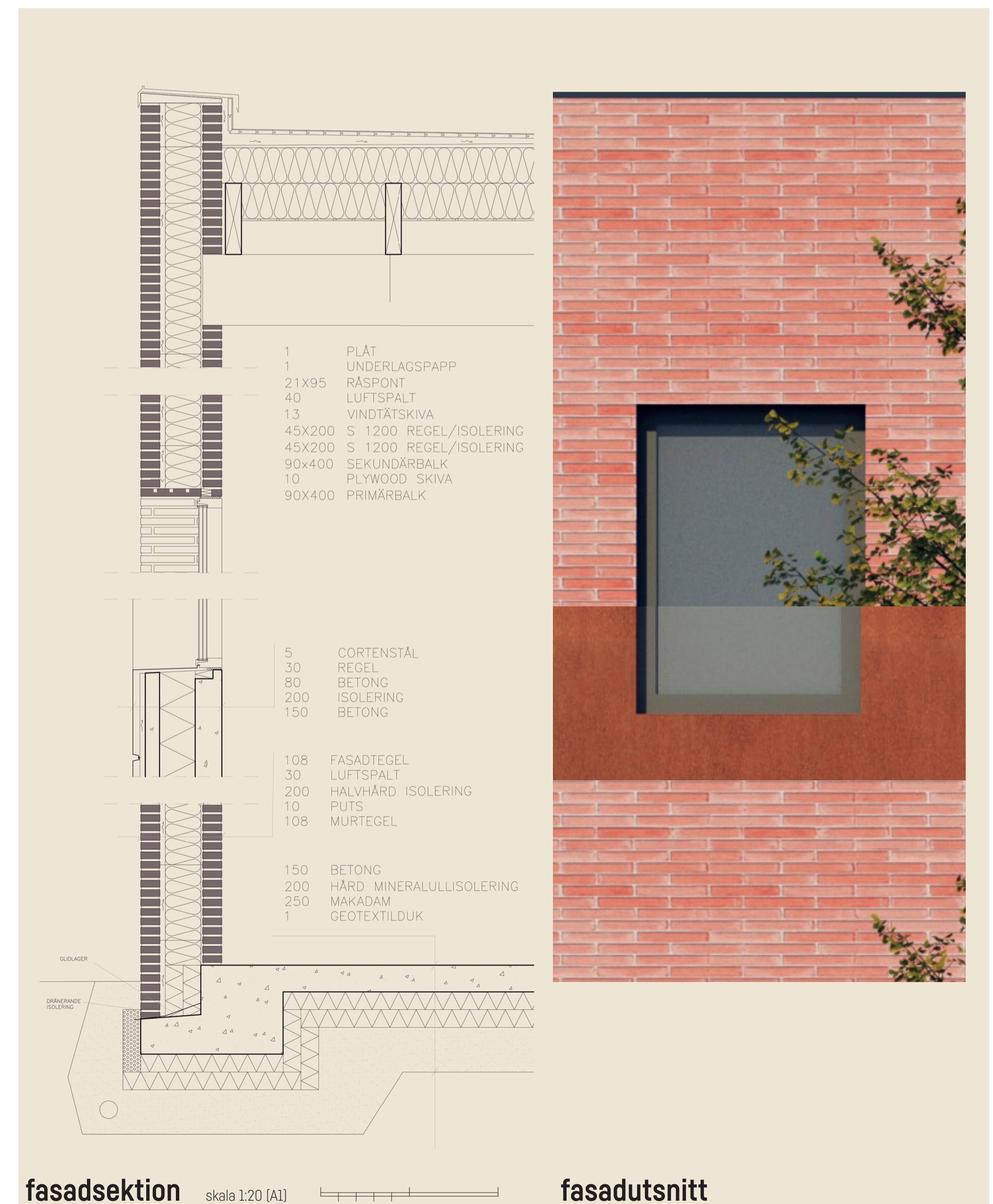
sektion c-c skala 1:200 (A1)



C



D



fasadsektion skala 1:20 (A1)

fasadutsnitt