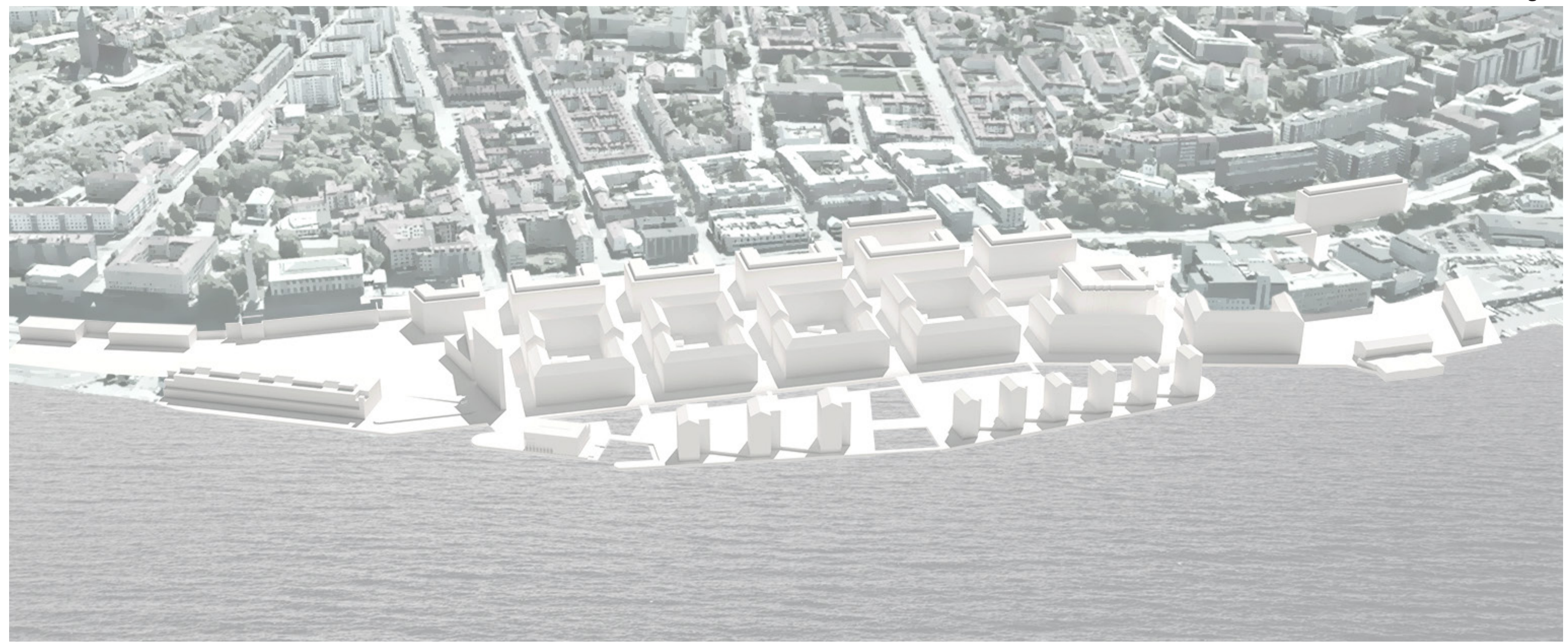


# FISKHOLMARNNA

Längs Göta Älv ligger Fiskhamnen, en plats känd för sin sjöfartshistoria. Den gamla hamndockan är områdets stora tillgång, däremot är marken lågt liggande och kräver grundförstärkning. I och med omarbetningen föreslås att hamnen växer med en ö åt väster och en kanal åt öster. Resultatet blir en serie av tre öar - Fiskeholmarna. Gestaltningen flörtar med klassisk göteborgsk stadsplanering: långa siktlinjer och levande hamnkanaler. Ett attraktivt komplement till Göteborgs stadskärna.



FÅGELPERSPEKTIV

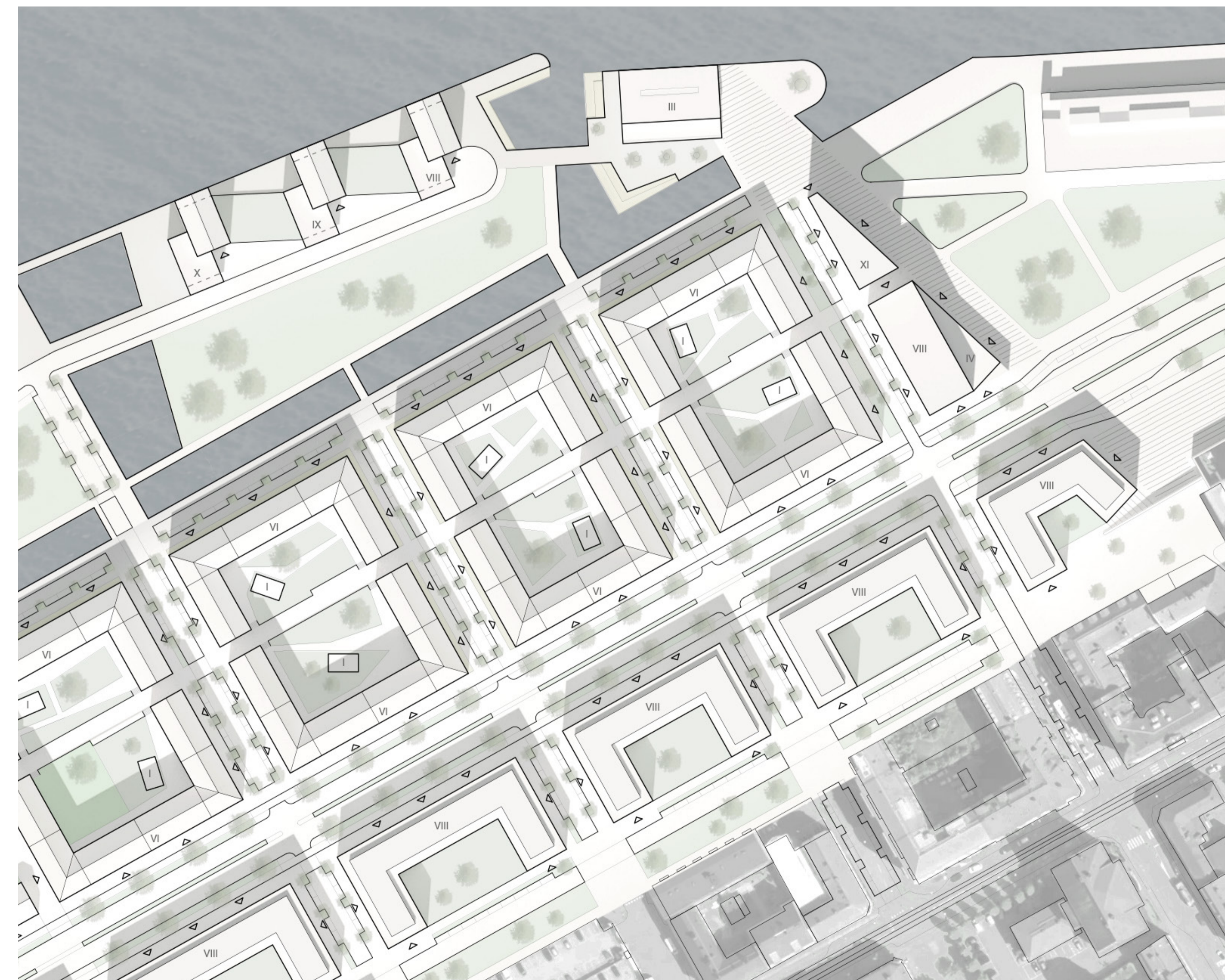


SITUATIONSPLAN

OLOF HEDNER

SKALA 1:2000

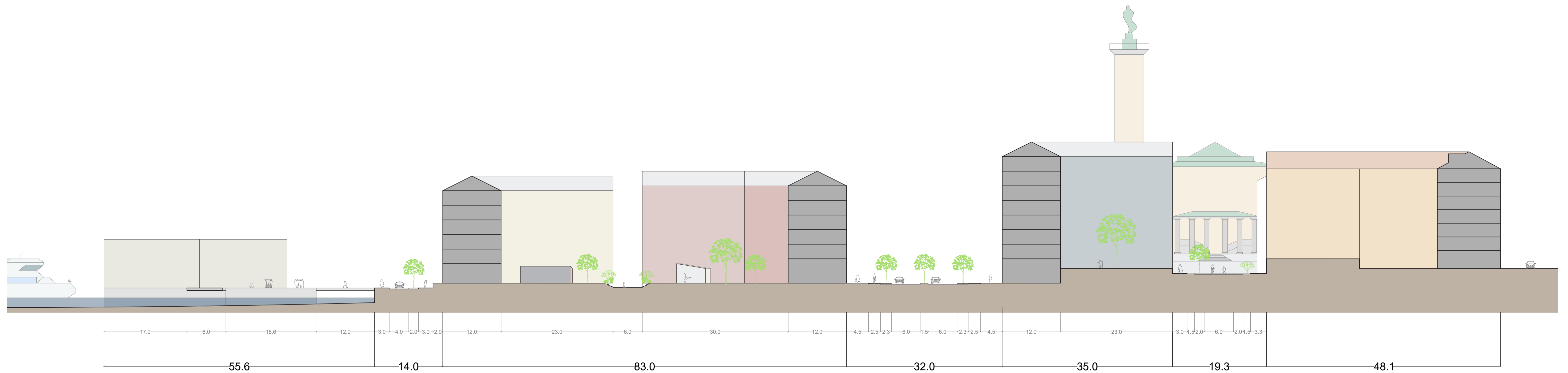
KANDIDATARBETET ACEX05



ILLUSTRATIONSPLAN

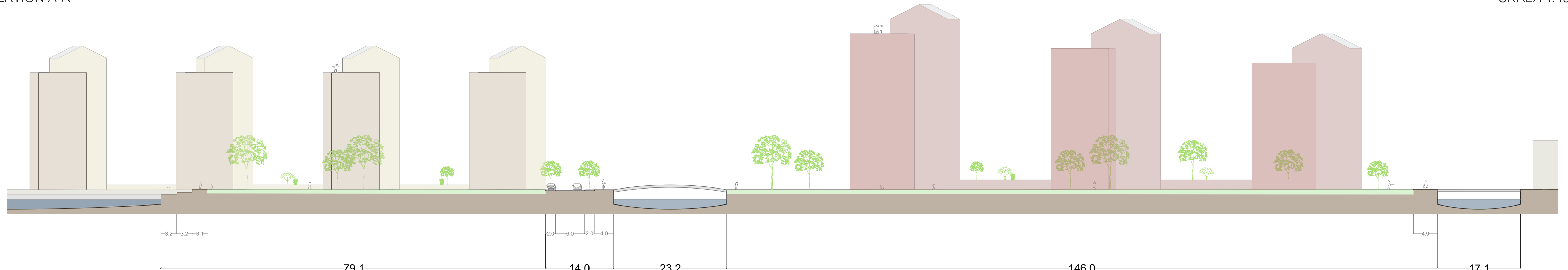
SKALA 1:1000

CHALMERS TEKNISKA HÖGSKOLA



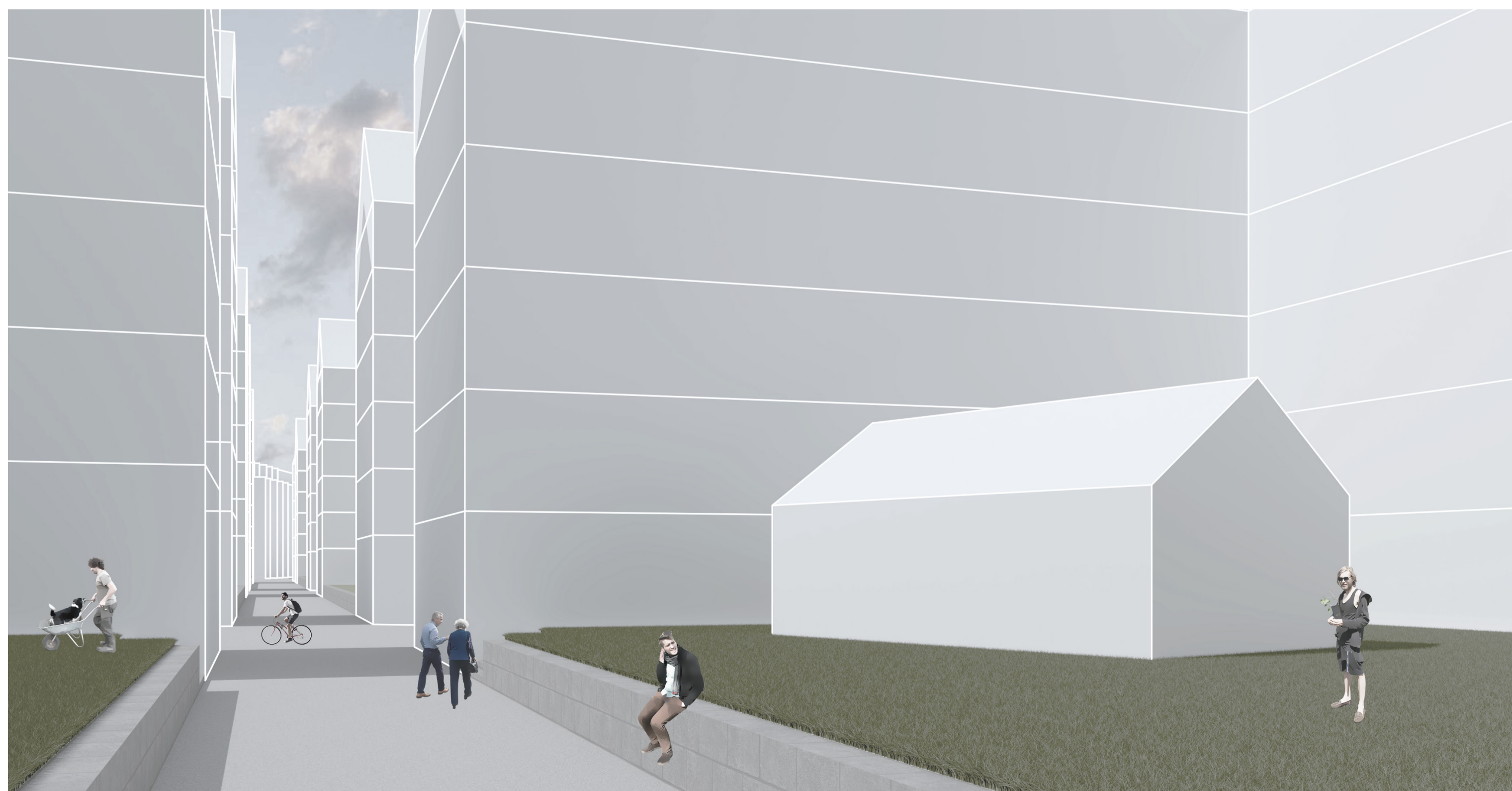
SEKTION A-A

SKALA 1:400

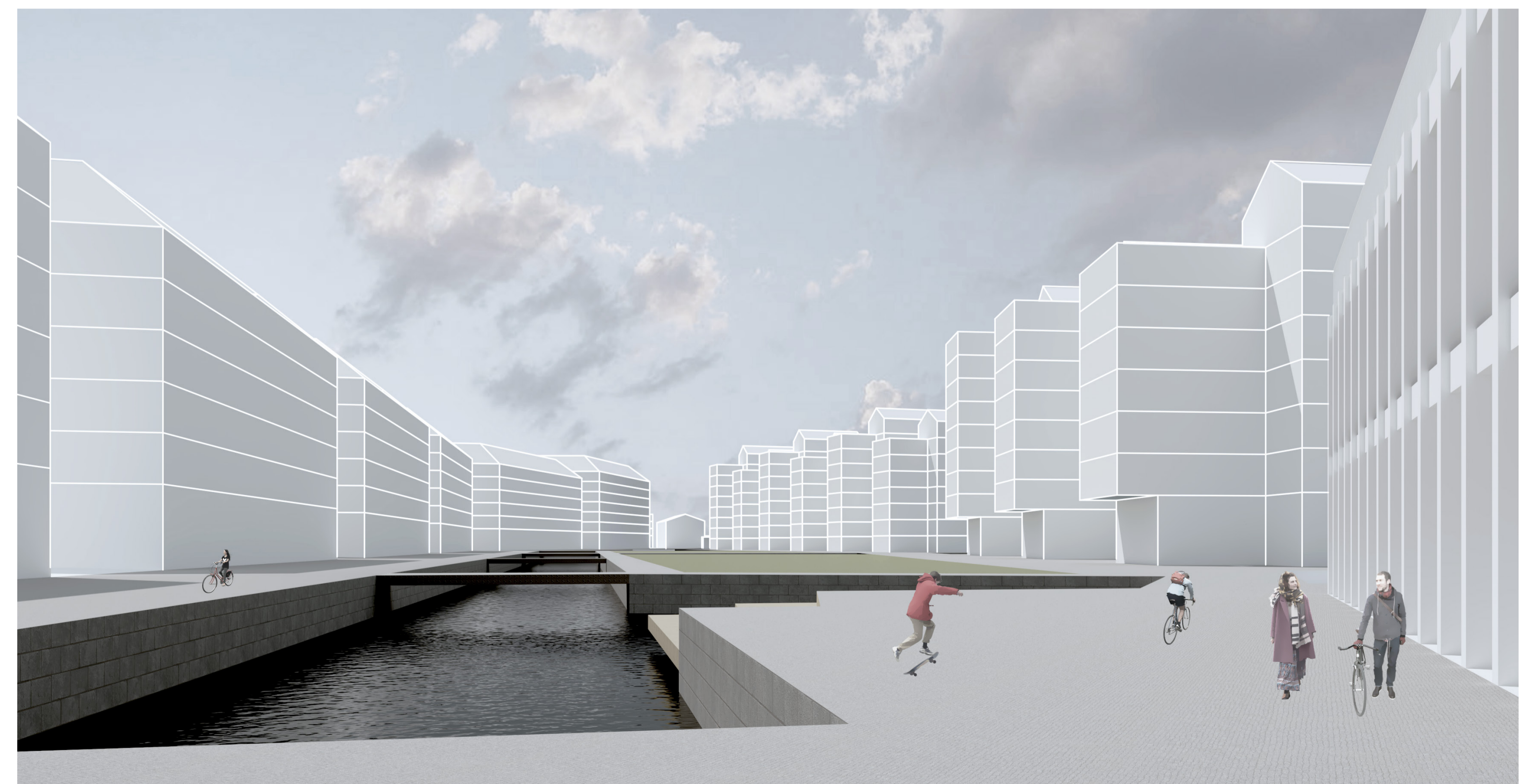


SEKTION B-B

SKALA 1:400



PERSPEKTIV GÅRD



PERSPEKTIV PARK

# BOKSKOGEN

I den nya stadsdelen Fiskhamnen finner man en skog. En hemlig glänta där en kan släcka törsten ur kunskapens källa. Denna skog, ett stadsdelsbibliotek, står med fötterna i älven. Göteborgarnas nya mötesplats ligger nämligen på en egen ö omgärdad av trivsamma mötesplatser.

Förslaget är sprunget ur en vilja att hämta det bästa ur Göteborgs långa arkitekturhistoria för att sammanföra det till ett slags miniatyr-Göteborg. Sekvensen av öar, separerade genom små kanaler, är en blinkning till stadens historiska struktur. Platsen för biblioteket är vald med omsorg för att skapa optimala förutsättningar för såväl centralitet som arkitektoniska kvalitéer. Strax sydost om biblioteket möts Djurgårdsgatan och Gamla Varvsgatan upp i ett offentligt stråk för att mynna ut vid det tänkta färjeläget vid bibliotekets östra sida. Söderom skapas ett gemytligt bibliotekstorg med yta för umgänge vid vattnet. Till väster finns en bro mot den nya rekreativa stadsdelsparken. Norröver möter biblioteket älven, förhöjd genom stora fönsterpartier från golv till tak.



PERSPEKTIV FRÅN PARK



SITUATIONSPLAN

OLOF HEDNER

SKALA 1:1000

KANDIDATARBETET ACEX05



VOLYMPERSPEKTIV

CHALMERS TEKNISKA HÖGSKOLA



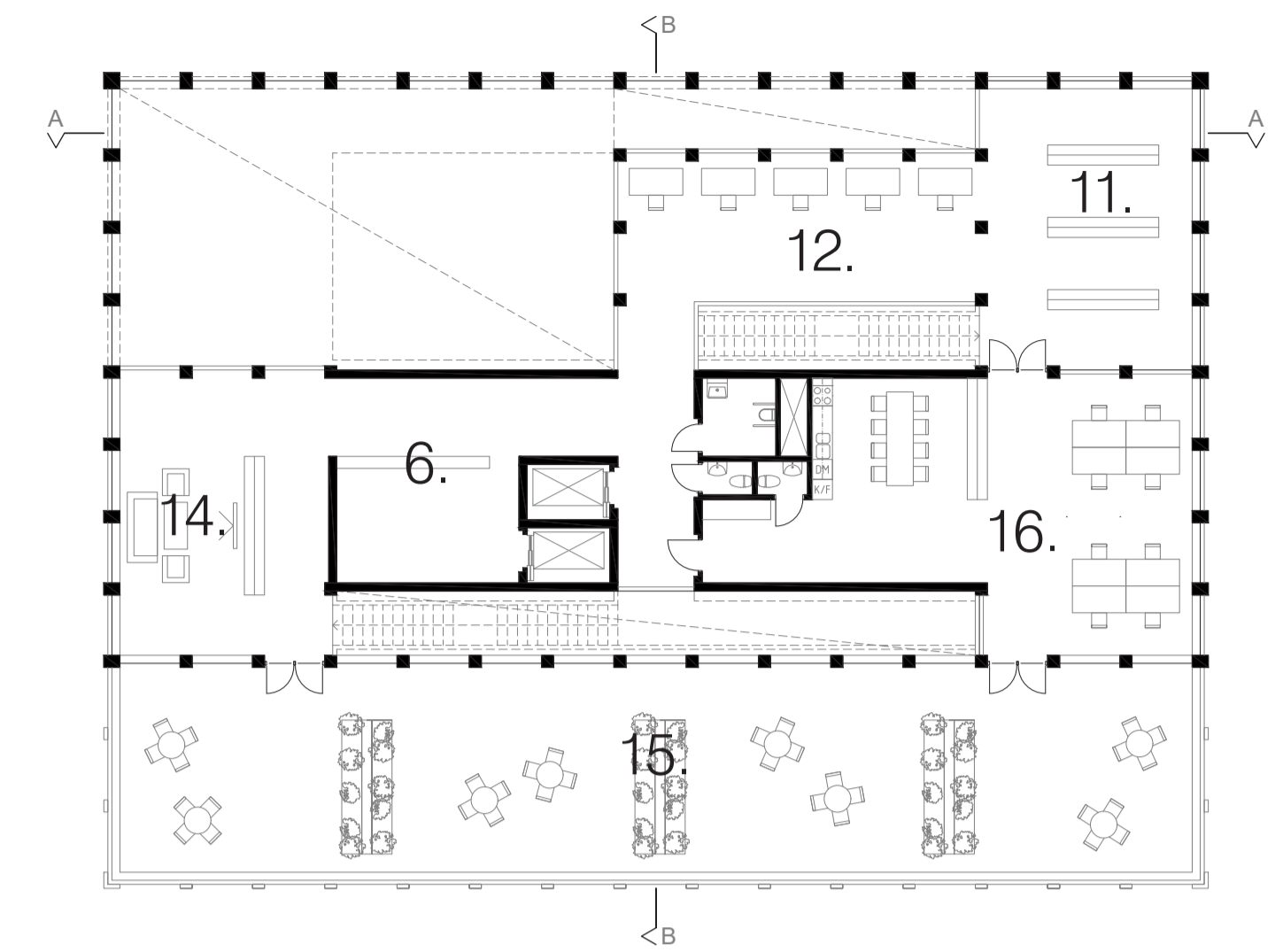
PERSPEKTIV ENTRÉHALL



PERSPEKTIV BIBLIOTEKSSAL

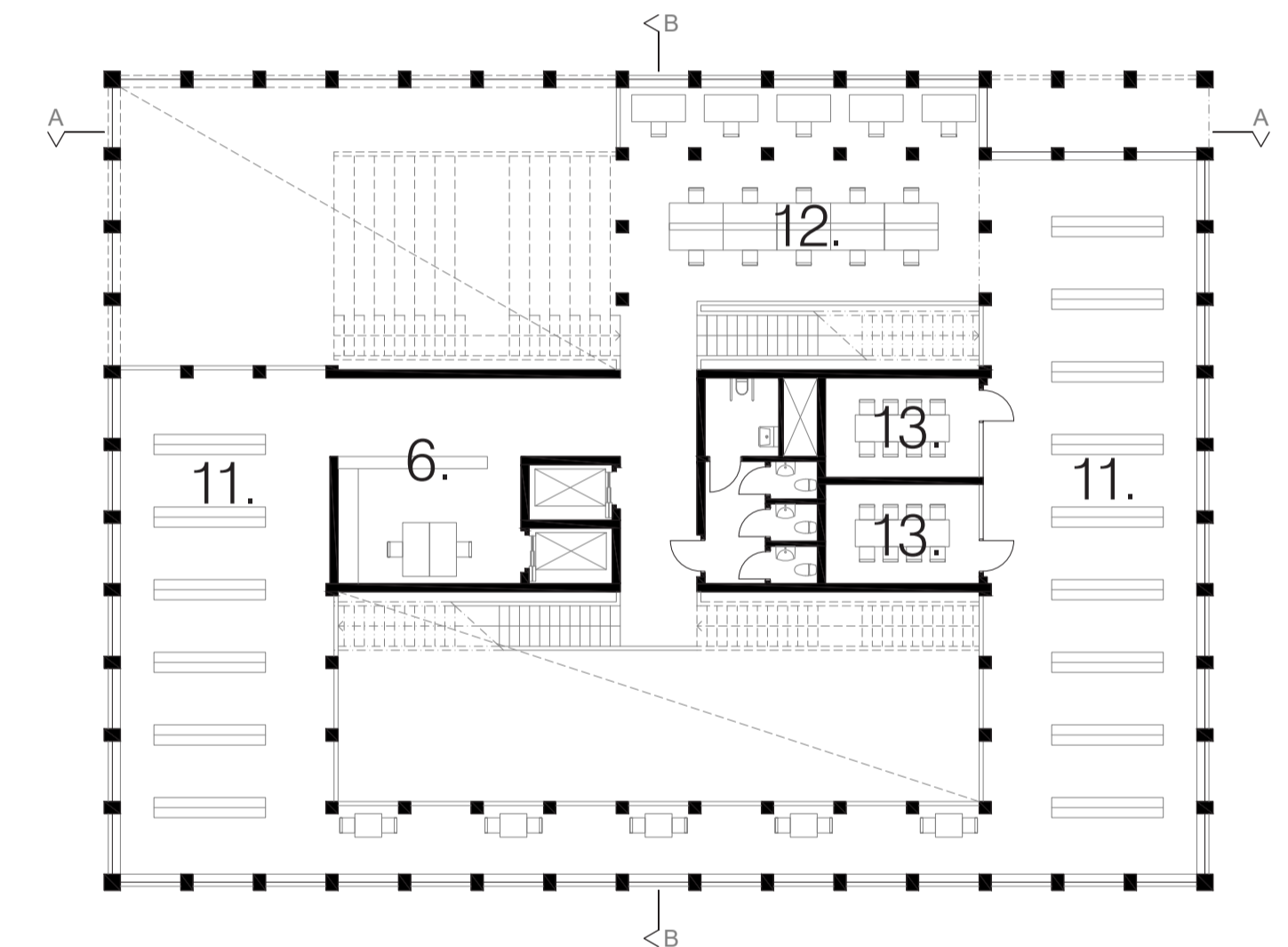
Gestaltningen inspireras av det klassiska gula flensburgtegel som många av Göteborgs mest älskade institutionsbyggnader pryds med. Genom att utgå ifrån teglets proportioner togs en pelarstruktur fram med öppningar som alla följer proportionsmåttet ett på två.

Interiört kläs pelarna in i paneler av behandlad ek. En bärande kärna av brädgjuten betong agerar som rumsavdelare. På vardera sida finner man bibliotekets huvudrum: entréhallen och bibliotekssalen. Utefter var sida löper två trappor som tar besökaren till byggnadens olika delar. På detta vis blir trapporna arkitektoniska element i sig.



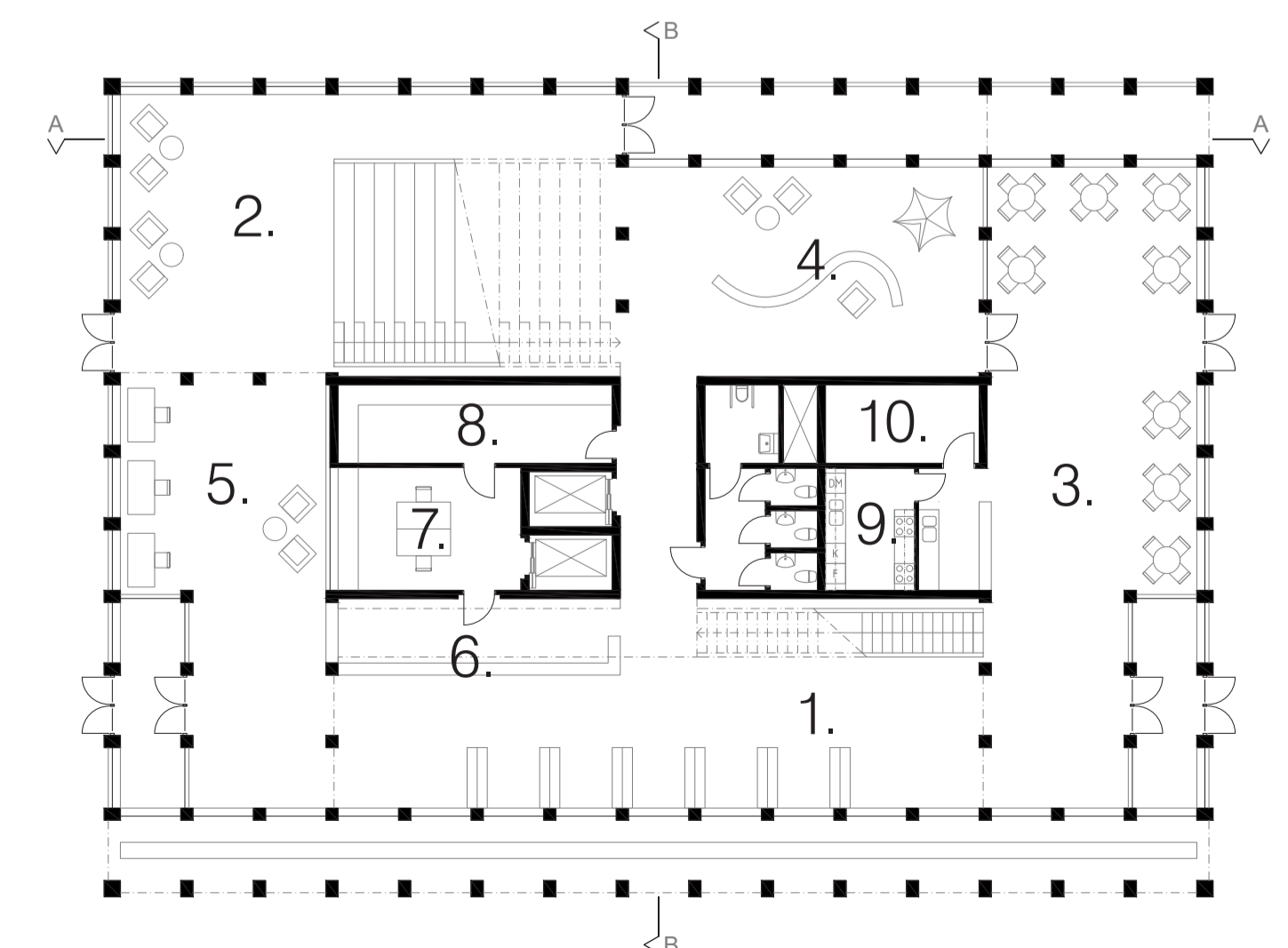
PLAN 3

SKALA 1:200



PLAN 2

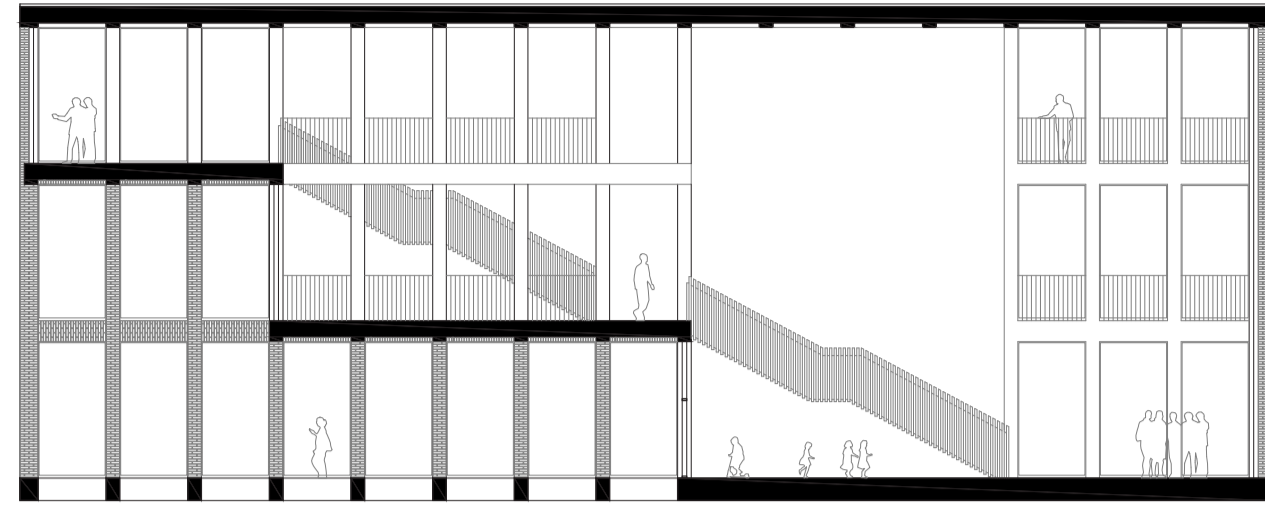
SKALA 1:200



PLAN 1

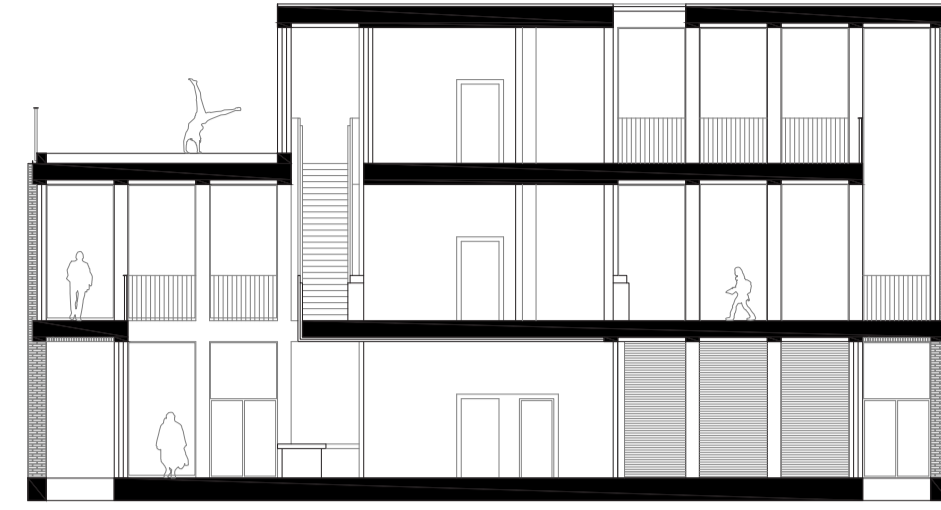
SKALA 1:200

1. Entréhall
2. Bibliotekssal
3. Café
4. Barnavdelning
5. Tidningsrum
6. Informationsdiskar
7. Backoffice
8. Bokförråd
9. Kök
10. Teknik
11. Huvuddel bibliotek
12. Studielandskap
13. Studierum
14. Ungdomsrum/TV-spel
15. Takterass
16. Personalrum



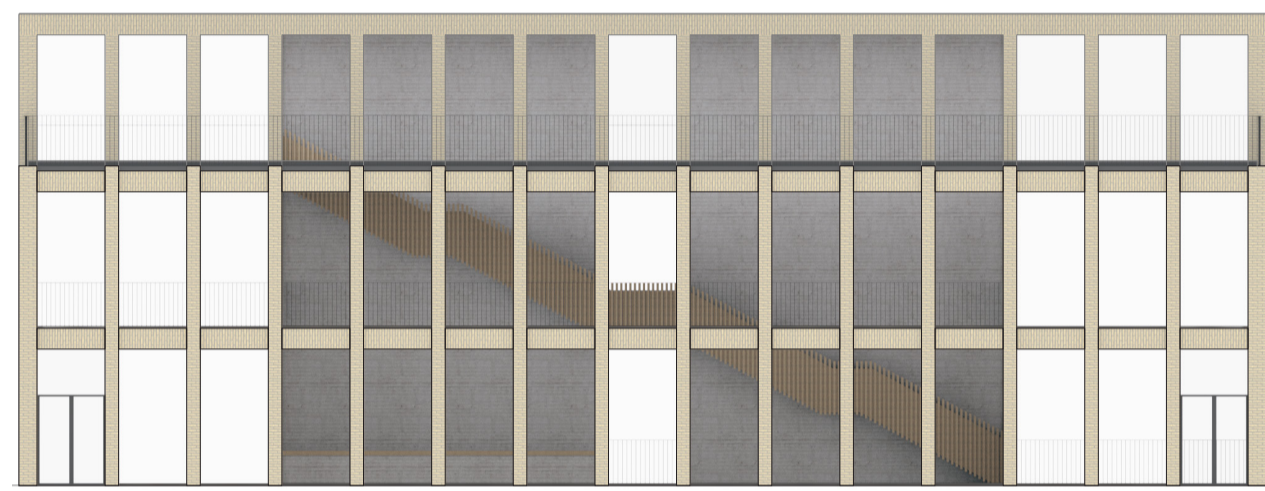
SEKTION A-A

SKALA 1:200



SEKTION B-B

SKALA 1:200



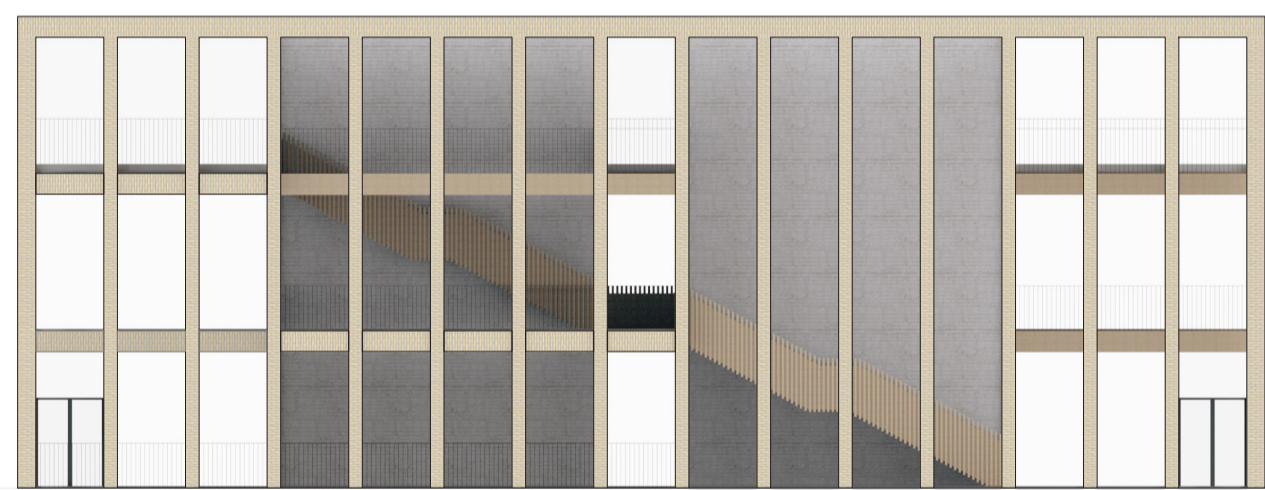
FASAD SYD

SKALA 1:200



FASAD ÖST

SKALA 1:200



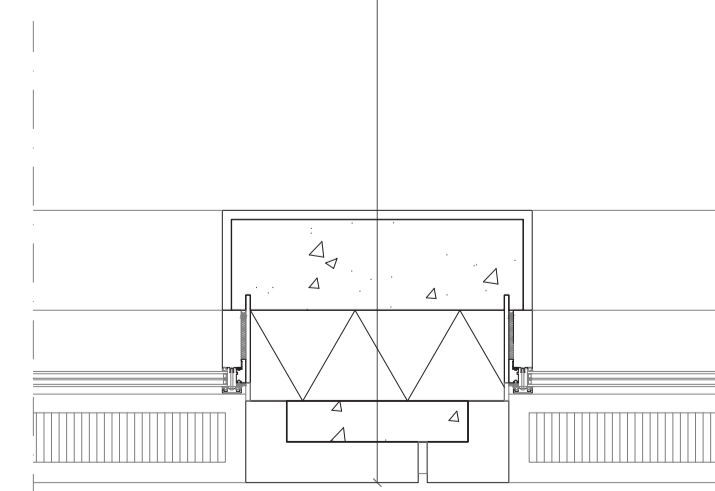
FASAD NORR

FASAD VÄST

SKALA 1:200

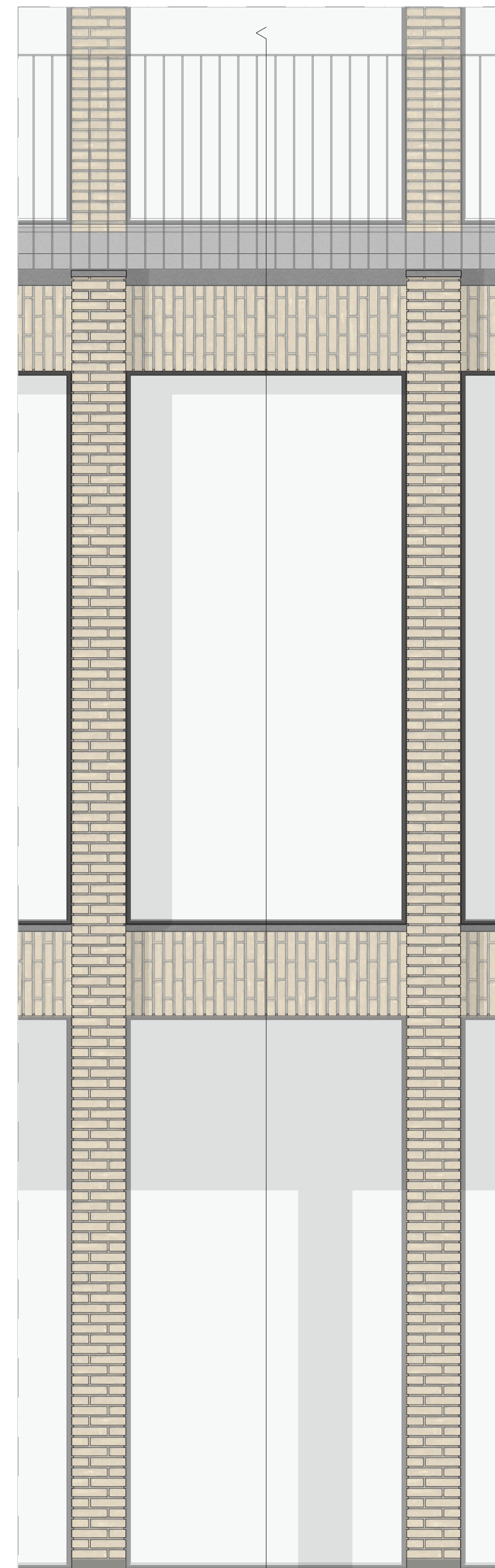
Teglet är ingjuten i betong för att kunna möjliggöra en rationell tillverkningsprocess. Den bärande betongen är placerad i pelarens varma del, däremellan isoleras med en högvärdig hård isolering. Denna subtila sammanfogning gör huset genomgående transparent.

- 12 EKPANEL
- 120 BETONG
- 120 HÅRD ISOLERING
- 54 BETONG FASADELEMENT
- 54 FASADTEGEL

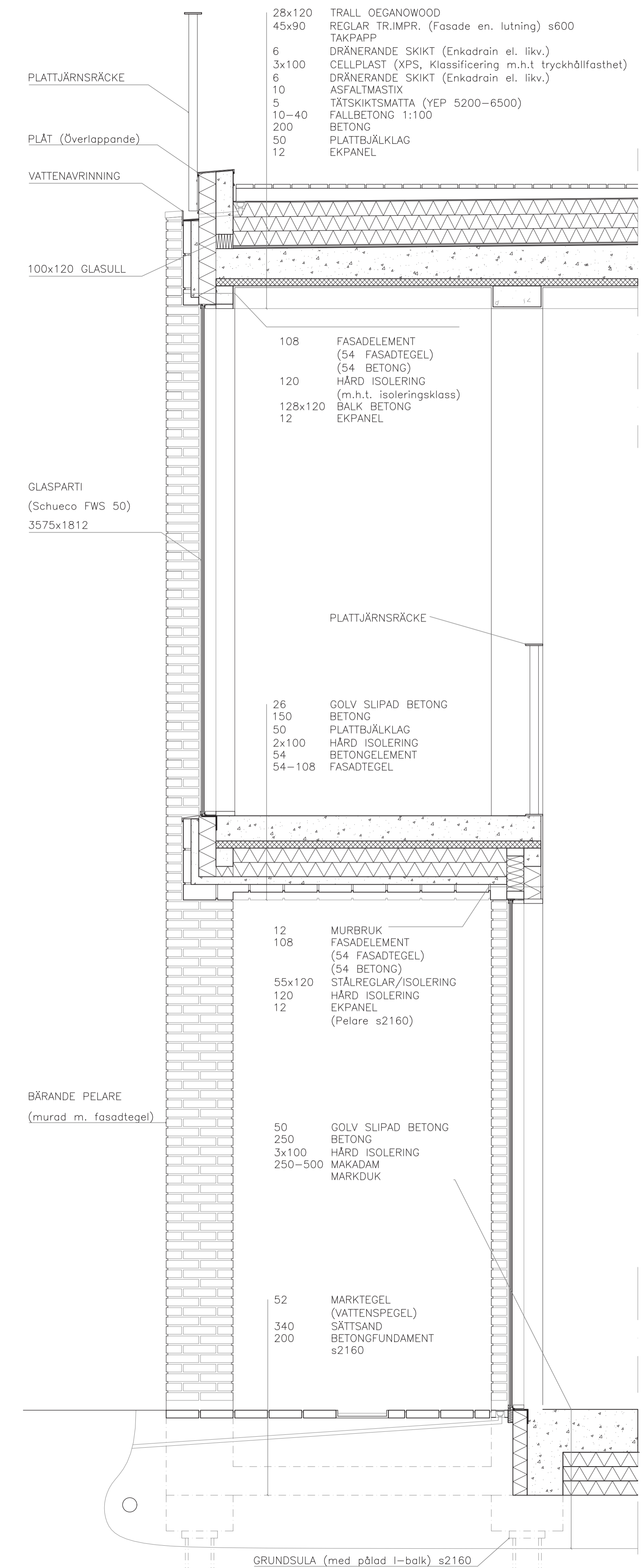


HORISONTALSNITT PELARE

SKALA 1:10



UTSNITT FASAD/SEKTION



- 28x120 TRALL OEGANOWOOD
  - 45x90 REGLAR TR.IMPR. (Fasade en. lutning) s600
  - TAKPAPP
  - 6 DRÄNERANDE SKIKT (Enkadrain el. likv.)
  - 3x100 CELLPLAST (XPS, Klassificering m.h.t tryckhållfasthet)
  - 6 DRÄNERANDE SKIKT (Enkadrain el. likv.)
  - 10 ASFALTMASTIX
  - 5 TÄTSKIKTSMATT (YEP 5200-6500)
  - 10-40 FALLBETONG 1:100
  - 200 BETONG
  - 50 PLATTBJÄLKLAG
  - 12 EKPANEL
- PLATTJÄRNSRÄCKE
- PLÄT (Överlappande)
- VATTENAVRINNING
- 100x120 GLASULL
- GLASPARTI (Schueco FWS 50) 3575x1812
- 108 FASADELEMENT (54 FASADTEGEL) (54 BETONG)
  - 120 HÅRD ISOLERING (m.h.t. isoleringsklass)
  - 128x120 BALK BETONG
  - 12 EKPANEL
- PLATTJÄRNSRÄCKE
- 26 GOLV SLIPAD BETONG
  - 150 BETONG
  - 50 PLATTBJÄLKLAG
  - 2x100 HÅRD ISOLERING
  - 54 BETONGELEMENT
  - 54-108 FASADTEGEL
- BÄRANDE PELARE (murd m. fasadtegel)
- 12 MURBRUK
  - 108 FASADELEMENT (54 FASADTEGEL) (54 BETONG)
  - 55x120 STÅLREGLAR/ISOLERING
  - 120 HÅRD ISOLERING
  - 12 EKPANEL (Pelare s2160)
- 50 GOLV SLIPAD BETONG
  - 250 BETONG
  - 3x100 HÅRD ISOLERING
  - 250-500 MAKADAM
  - MARKDUK
- 52 MARKTEGEL (VATTENSPEGEL)
  - 340 SÄTTSAND
  - 200 BETONGFUNDAMENT s2160
- GRUNDSULA (med pålad I-balk) s2160

SKALA 1:20