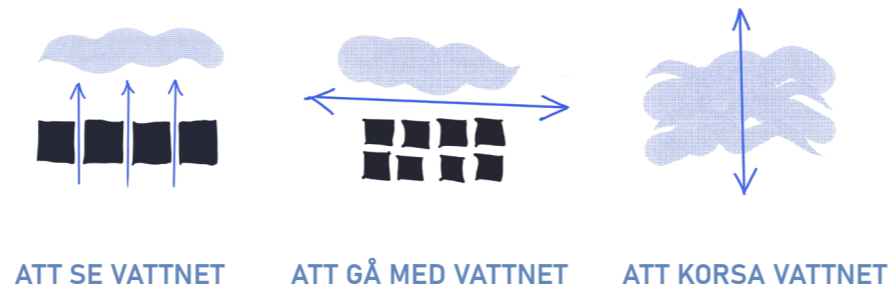


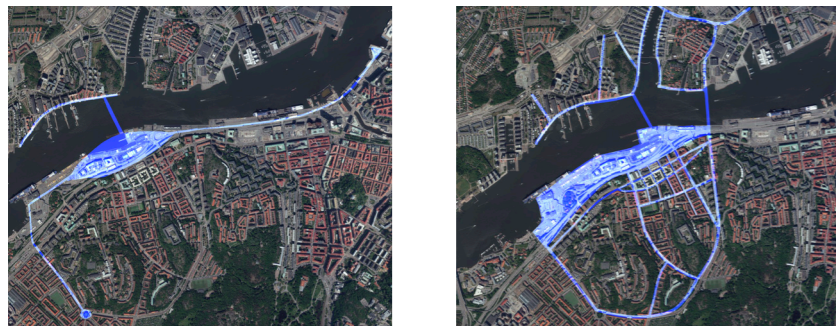
KNOT CITY



PLATSANALYS

Fiskehamnen och Stenaterminalerna är idag barriär som blockerar nord-sydliga rörelser mellan stad och vatten. Leden som skär av vattnet från fastlandet gör det också svårt att ta sig till och från Hisingen. Avståndet till stadens andra halva är mentalt lång.

Knot City har som ambition att knyta samman majorna med vattnet, fastlandet med Hisingen och rörelser från väst till öst och nord till syd. Ihopknytandet sker i såväl den lilla som stora skalan. Stadsplanen är som en lös knop där invånare, turister och förbipasserande kan röra sig fritt i området mellan bebyggelsen. Rummens karaktär signalerar vilken typ av stämning som råder, privat kontra offentligt.



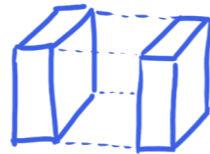
Det finns viktiga kopplingar upp till Mariaplan i söder, till Eriksberg och Lindholmen i norr, ett kontinuerligt flöde som bör kunna upplevas till fots, där vattnets närvaro är lika självklart som lotsande i promenaden.

STRATEGI

Med konceptet som vision och platsanalysen som utgångsläge har projektet arbetat med en rad strategier för att behandla stadsrummen. Strategierna är ett axplock av bland annat Jan Gehls och Atelier Bow Wows arbete.



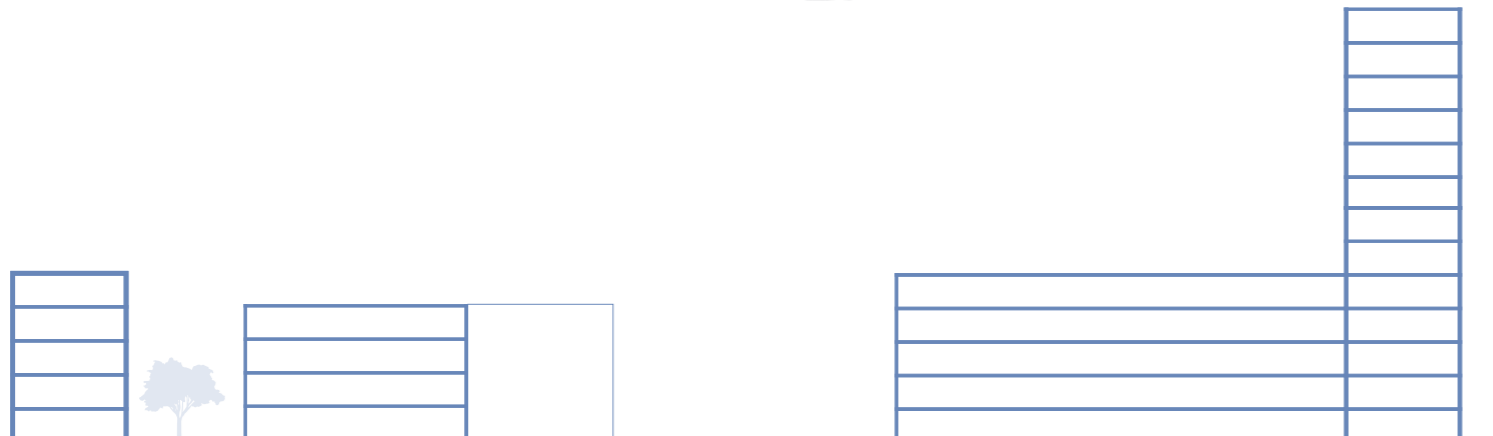
Bryt upp den stora skalan. Dela upp och knäck större volymer.



Använd mellanrummen. Skapa positiva rum av negativa platser.



Skapa trevliga platser. Sittplatser och stråk i sol, skydd från vind.



Sektion A - A
1:400 (A1) 1:800 (A3)



Perspektiv 1: Siktlinje ned mot vattnet längs med förlängningen av Styrmansgatan.



Strukturkarta 1:4000 (A1) 1:8000 (A3)



Illustrationsplan 1:1000 (A1) 1:2000 (A3)



Perspektiv 2: Vattenbryn och entré till en av innergårdarna.



Perspektiv 3: Innergård och siktlinje ned mot vattnet.

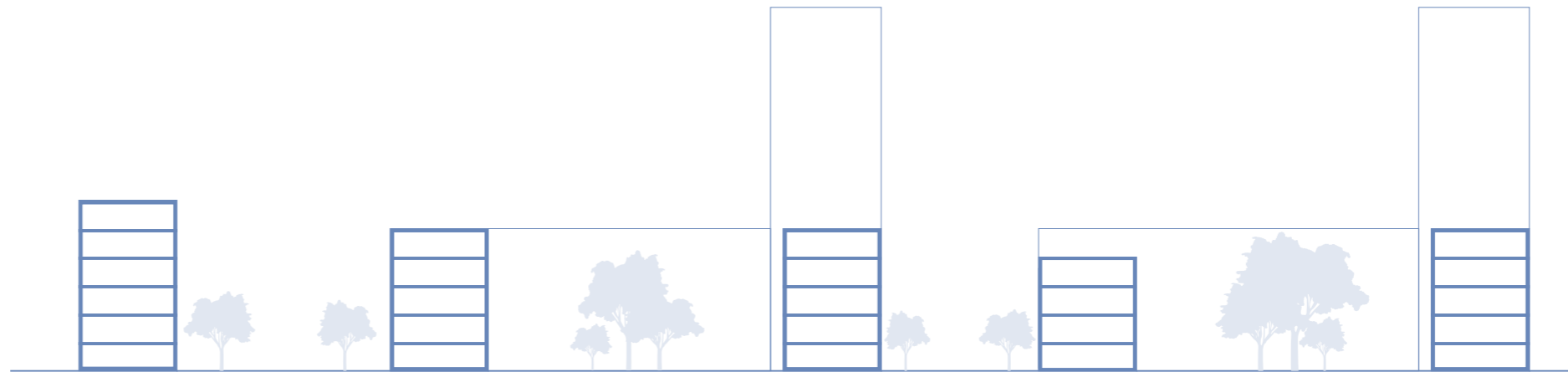
KNOT CITY FAKTA

Öppna kvarter med lameller i 4-5 våningar. Fyra punkthus i 13 våningar. Det inre väst-östliga stråket är avsett för gång och cykel. Bostadsbebyggelsen kantas av bredare kontorlameller. De tidigare parkeringshuset i sydväst ersätts med ett 3 våningshus med större dimensioner som täcker boendeparkeringsbehoven.

Antal lägenheter (å 100 kvm): 1000
 Antal parkeringar: 250
 E-tal:



Fågelperspektiv



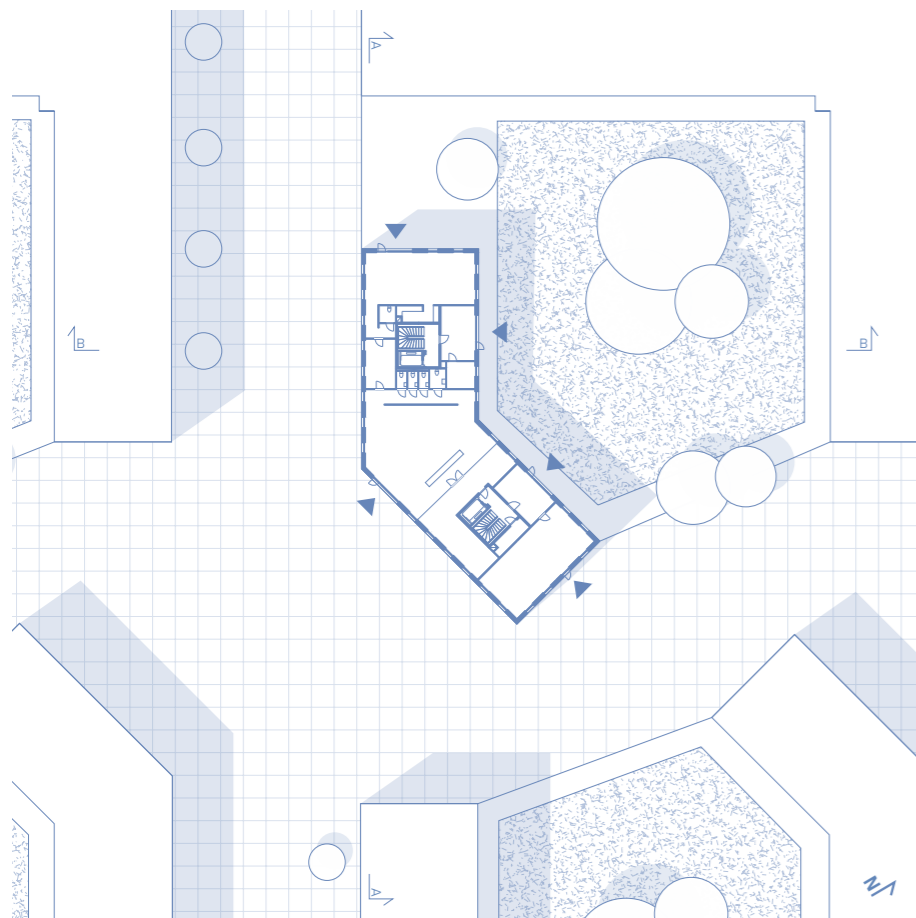
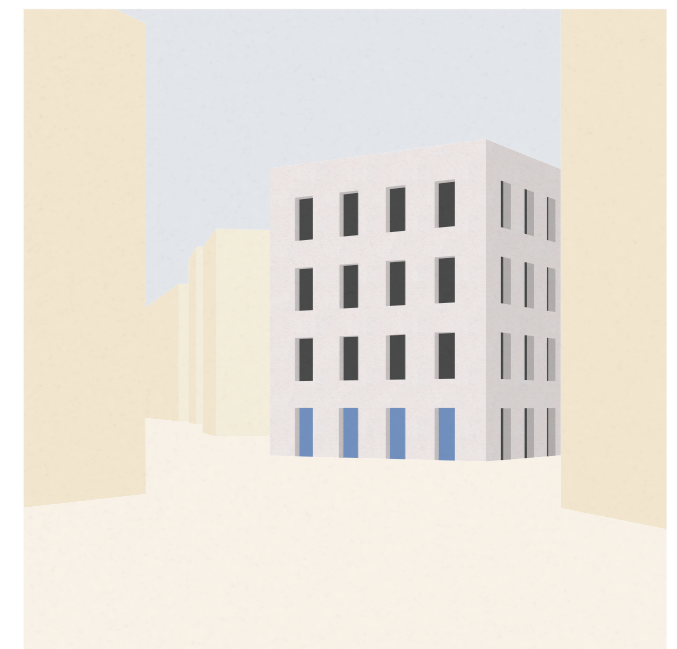
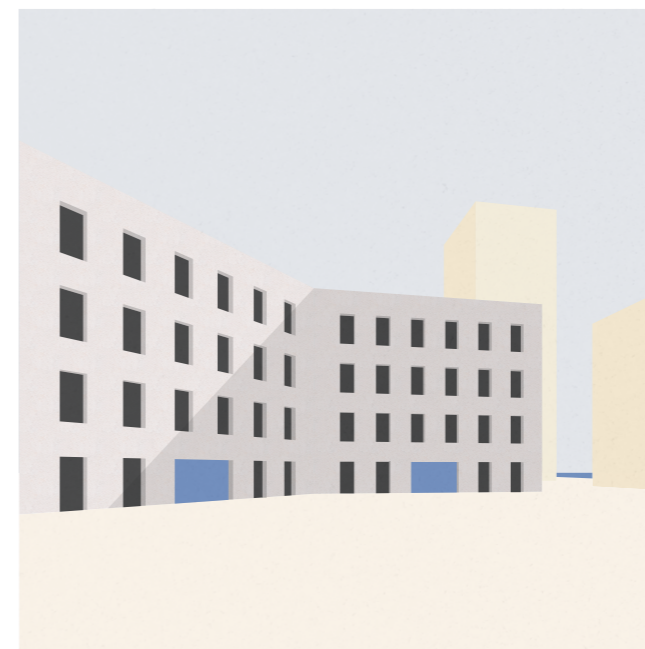
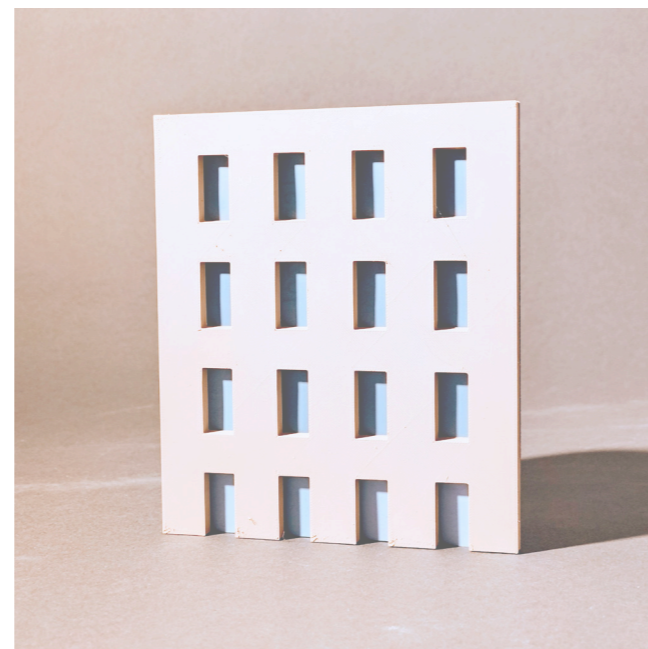
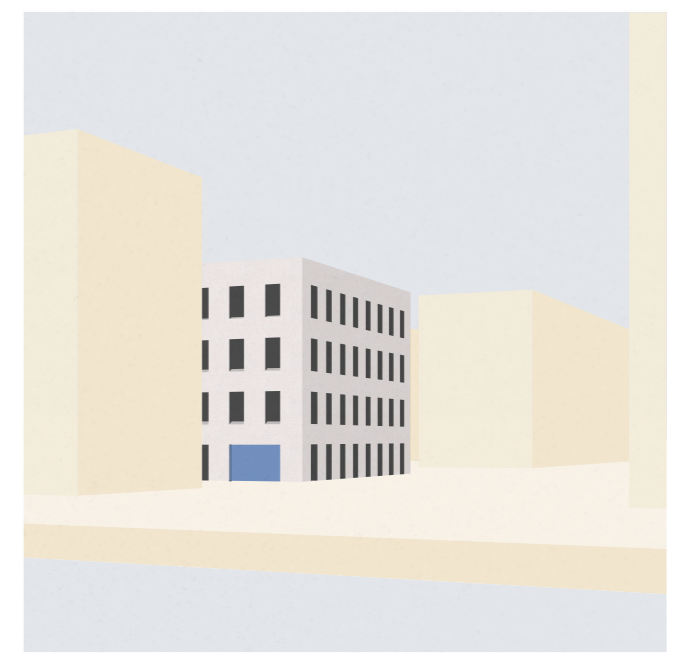
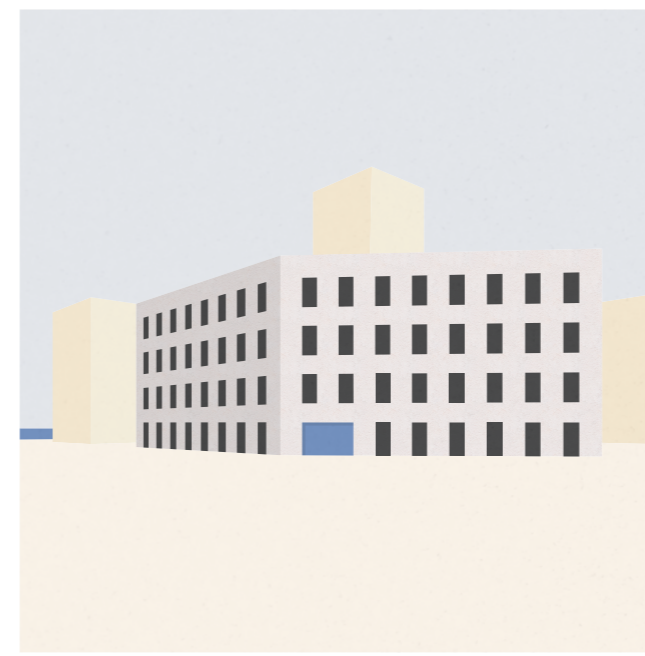
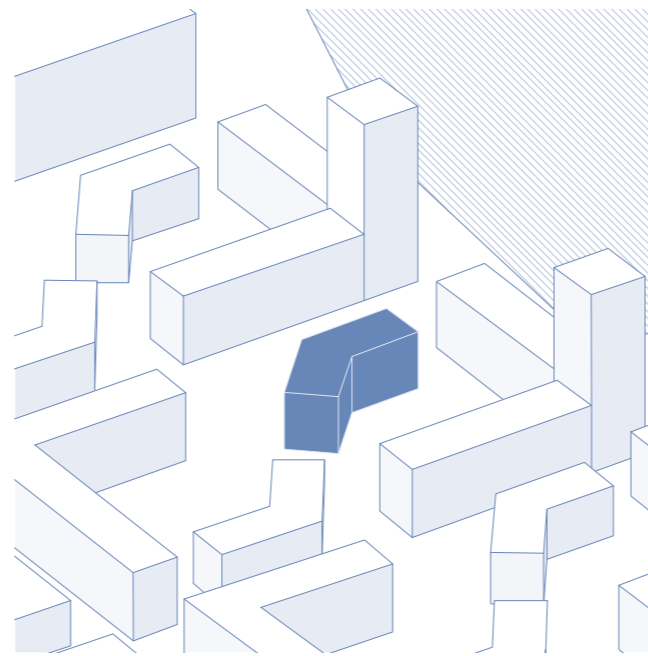
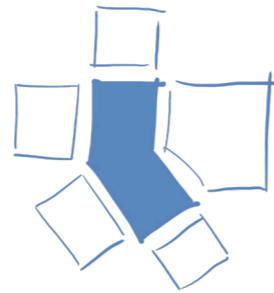
Sektion B - B
 1:400(A1) 1:800 (A3)

PORT HOUSE

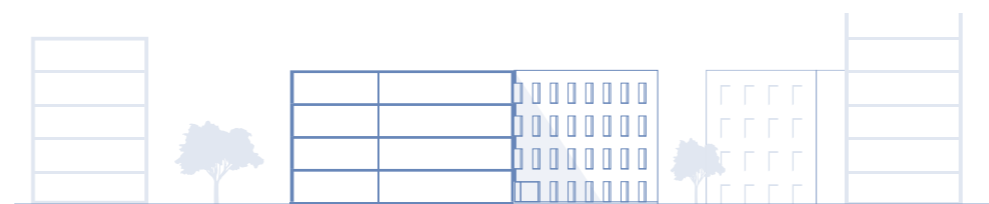
EN FASAD I FEM STADSRUM

Fiskhamnen i Majorna kommer bli en plats där folket möter vattnet och staden knyts samman med nya förbindelser över älven. I en miljö där publikt och privat ska samsas måste bebyggelsen hantera dessa övergångar från det öppna till det slutna.

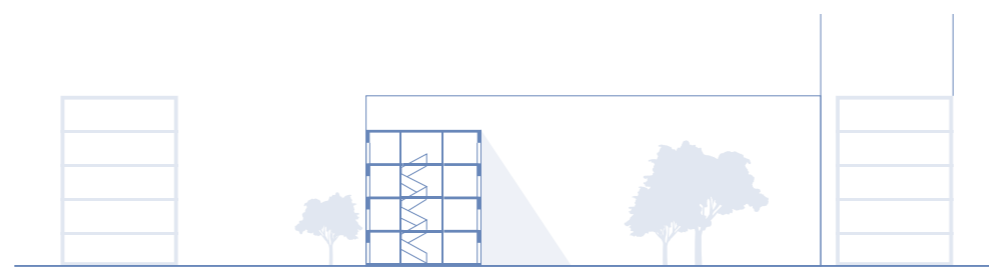
Port house har som ambition att med en och samma fasad välkomna och bemöta de fem karaktäristiska stadsrum som omgärdar huset. Från stråk till innergård ska samma fasaduttryck vara en given del av stadsbilden utan att ta fokus från livet som sker på gatuplan. Fasaden ska vara lika öppen som slutna – för de som tittar in, och för de som tittar ut.



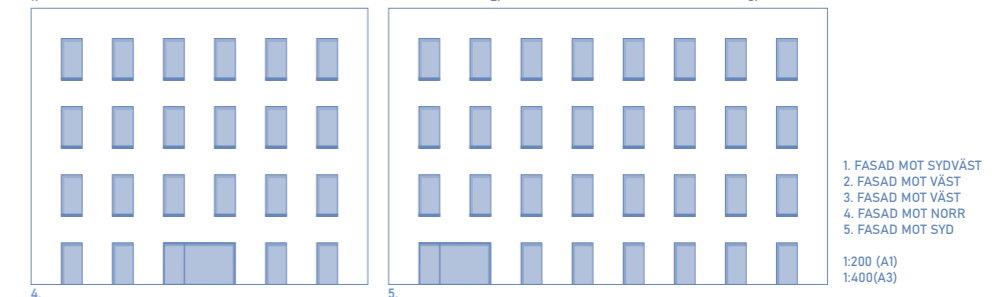
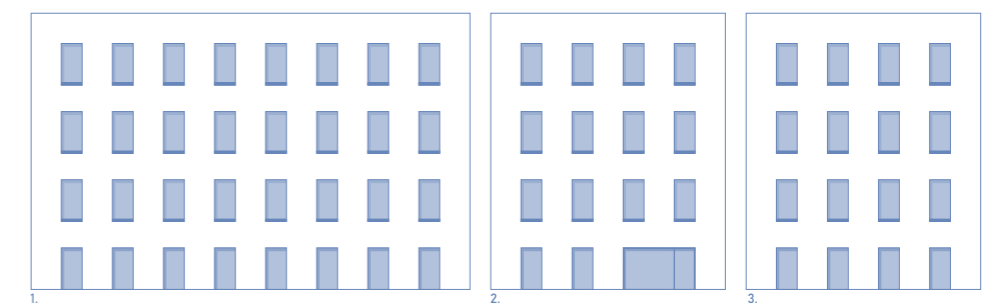
SITUATIONSPLAN & ENTRÉPLAN
1:400 (A1) 1:800 (A3)



SEKTION A - A
1:400 (A1) 1:800 (A3)



SEKTION B - B
1:400 (A1) 1:800 (A3)



1. FASAD MOT SYDVÄST
2. FASAD MOT VÄST
3. FASAD MOT VÄST
4. FASAD MOT NORR
5. FASAD MOT SYD

1:200 (A1)
1:400 (A3)



BOSTÄDER

1 RoK: 3 st
 2 RoK: 9 st
 3 Rok: 3 st
 4 Rok: 3 st

Totalt 18 lägenheter utspridda på tre planm, om varierar från 45 till 95 kvadratmeter.

NORMALPLAN BOSTAD
 1:200 (A1) 1:400 (A3)

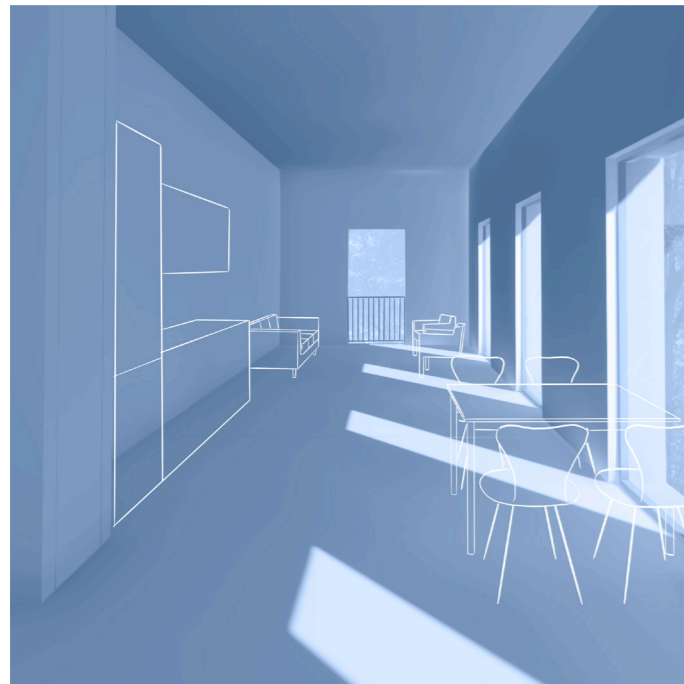


KONTOR

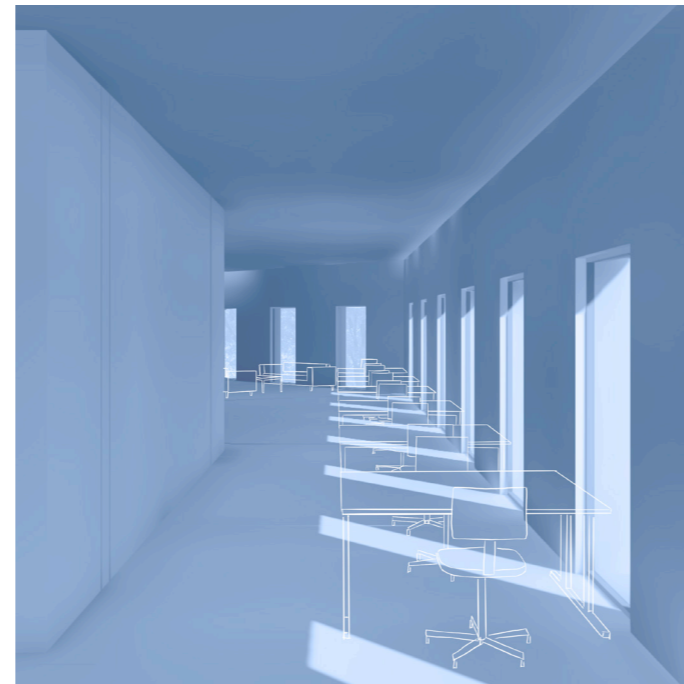
1200 kvadratmeter kontor utspritt över tre plan.

Lunchrum ryms på entréplan i gemensam publik lunchrestaurant.

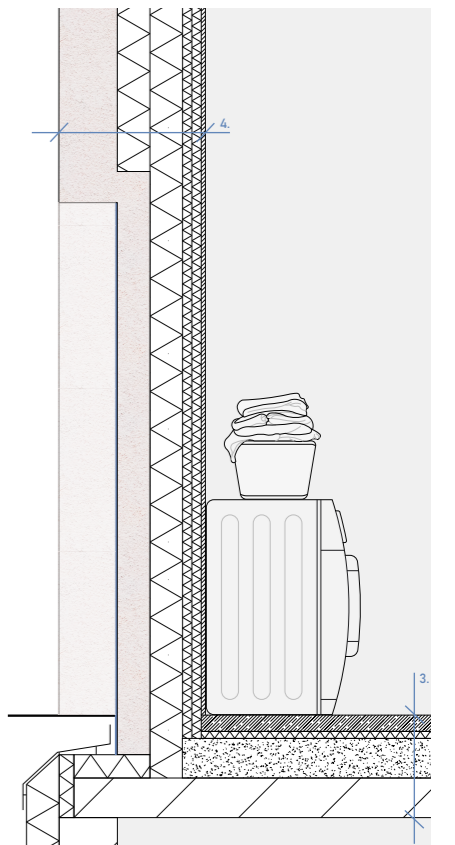
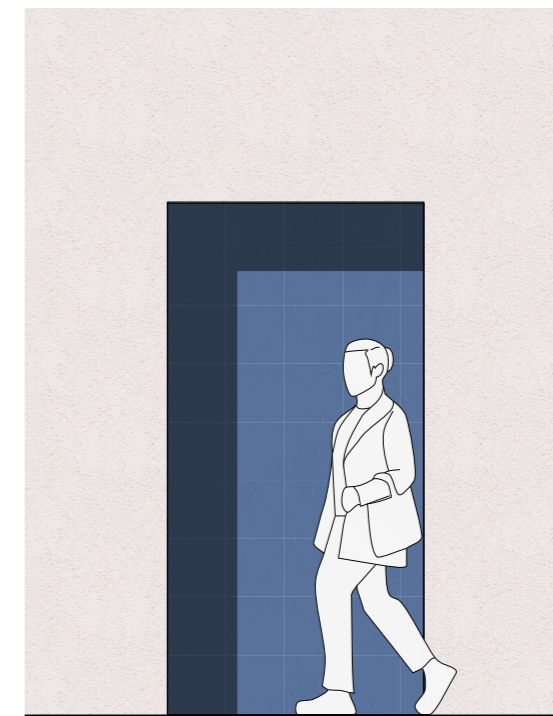
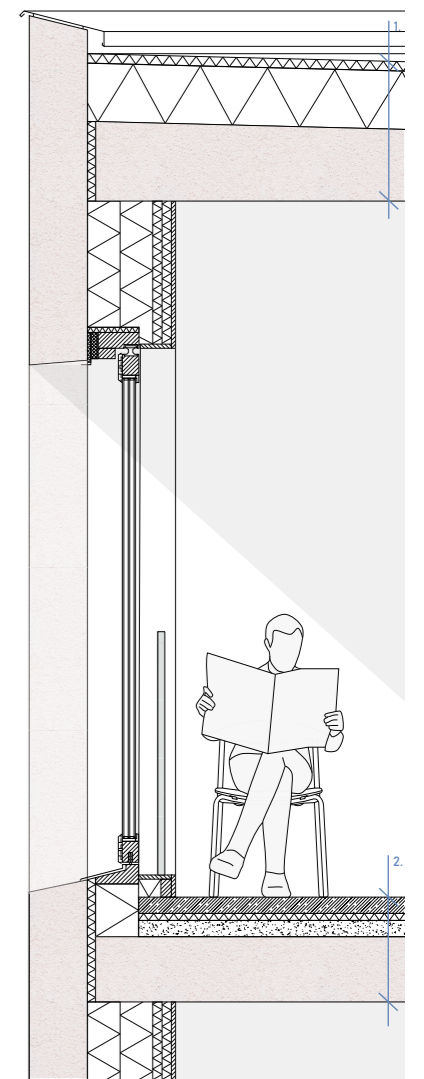
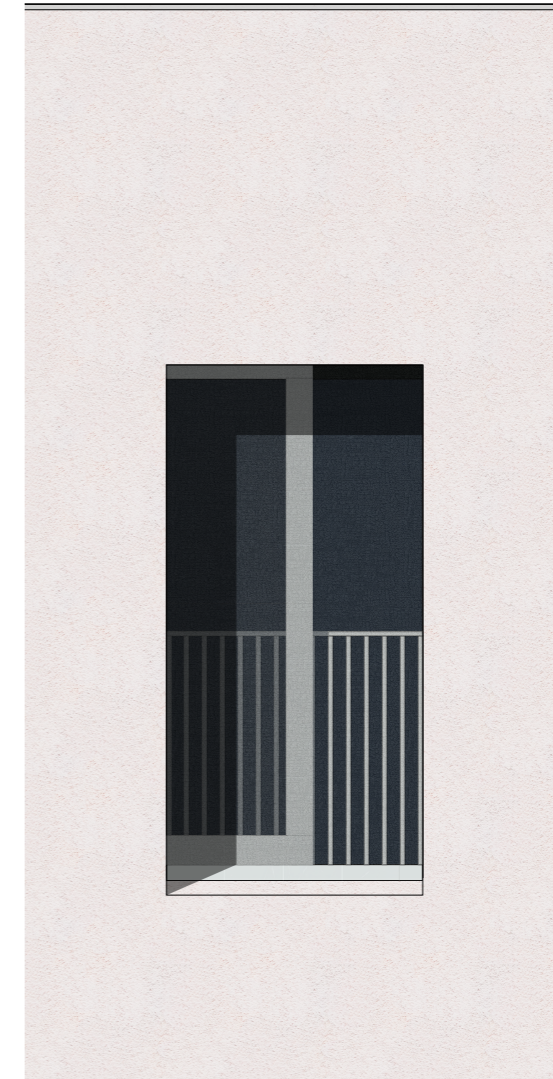
NORMALPLAN KONTOR
 1:200 (A1) 1:400 (A3)



INTERIÖRPERSPEKTIV BOSTAD: Gavellägenhet, 2 RoK.



INTERIÖRPERSPEKTIV KONTOR: Öppet kontorslandskap.



DETALJSNITT

1:20 (A1)
 1:40 (A3)

1. TAK
 60
 Grus
 3
 Bitumenmatta
 40
 Hård ISO

2. BJÄLKLAG
 70
 30
 70
 280

Finare betong
 Glasfoam
 EPS ISO
 Betong

3. MARK
 70
 30
 170
 280

Finare betong
 Glasfoam
 EPS ISO
 Betong

4. VÄGG
 250
 280
 80
 20

Betong
 EPS ISO
 Ångspärr
 EPS ISO
 Träpanel