

MAJPIREN

Kurs: ACEX05 - Ritsal 3 - Marcus Aldefelt - Majpiren & Sponlag - Handledare: Isabella Eriksson - Examinator: Mikeal Ekegren

Majpiren är ett självklart steg i utvecklingen av centrala Göteborg och urbaniseringen av området närmast Götaälv. Ett område som historiskt sett har dominerats av industri och andra tunga verksamheter. Nu är det dags att staden får breda ut sig längs med älvskenan, tillgängliggöra vattnet för stadens invånare och knyta ihop den befintliga staden med älven. Här skapas möjligheter för kvalitativa bostäder med goda ljusförhållanden, närhet till arbete, rekreation och utbildning. Goda kollektivförbindelser, rika offentliga miljöer med både närhet till grönska och vatten gör Majpiren till ett vackert och trivsamt område.

Områdets signum är den utbyggda piren och mötet med vattnet i området. På sju olika ställen har vattnet dragits in i det offentliga rummet och möter staden. Där kustlinjen har mer än fördubblats i området. Stadsbyggnadsförslaget är utformat för den boende i eller i närheten av området. Här bjuds privatpersoner in till att röra sig längs med vattnet eller genom områdets gröna delar. Det offentliga rummet går från ett omslutet och hårdgjort rum till att blöda ut i gröna lum-miga parker eller plötsligt öppna sig mot älven. Detta ger Majpiren en variation och spänning som förgyller de boendes vardag.

Bebyggelsen i området domineras av slutna kvarter på fyra våningar där byggnaderna möter gatan skarpt, oftast utan förgård och syftar till att skapa en urban gatumiljö. Samtidigt som kvarteren har stora ljusa innergårdar som badar i soljus. Denna typologi kompletteras med bostäder i form av urbana radhus, punkthus och lamellhus som både innehåller bostäder, butiksytor, plats för verksamheter och kontorsyta. Samt ett av Göteborgs universitets nya campus, som både innehåller universitetslokaler, restaurang och ett nytt universitetsbibliotek.

Områdets information

Förslagets yta: 19,5 ha

BTA: 248 000 m²
Bostäder: 155 000 m² (62,5%)
Kontor: 59 750 m² (24%)
Verksamheter: 20 550 m² (8,3%)
Parkeringshus: 11 600 m² (4,7%)
Förskolor: 1 300 m² (0,5%)

Parkingsplatser: 550 st

Grönnya: 70 400 m²

Andel bostäderna med utsikt över ett landmärke: 21%

El produktion solceller: 4 miljoner kWh per år



Bryn

Området expanderar längs med vattnet och domineras av en serie dockor som överbyggs av gångbroar

Rörelse

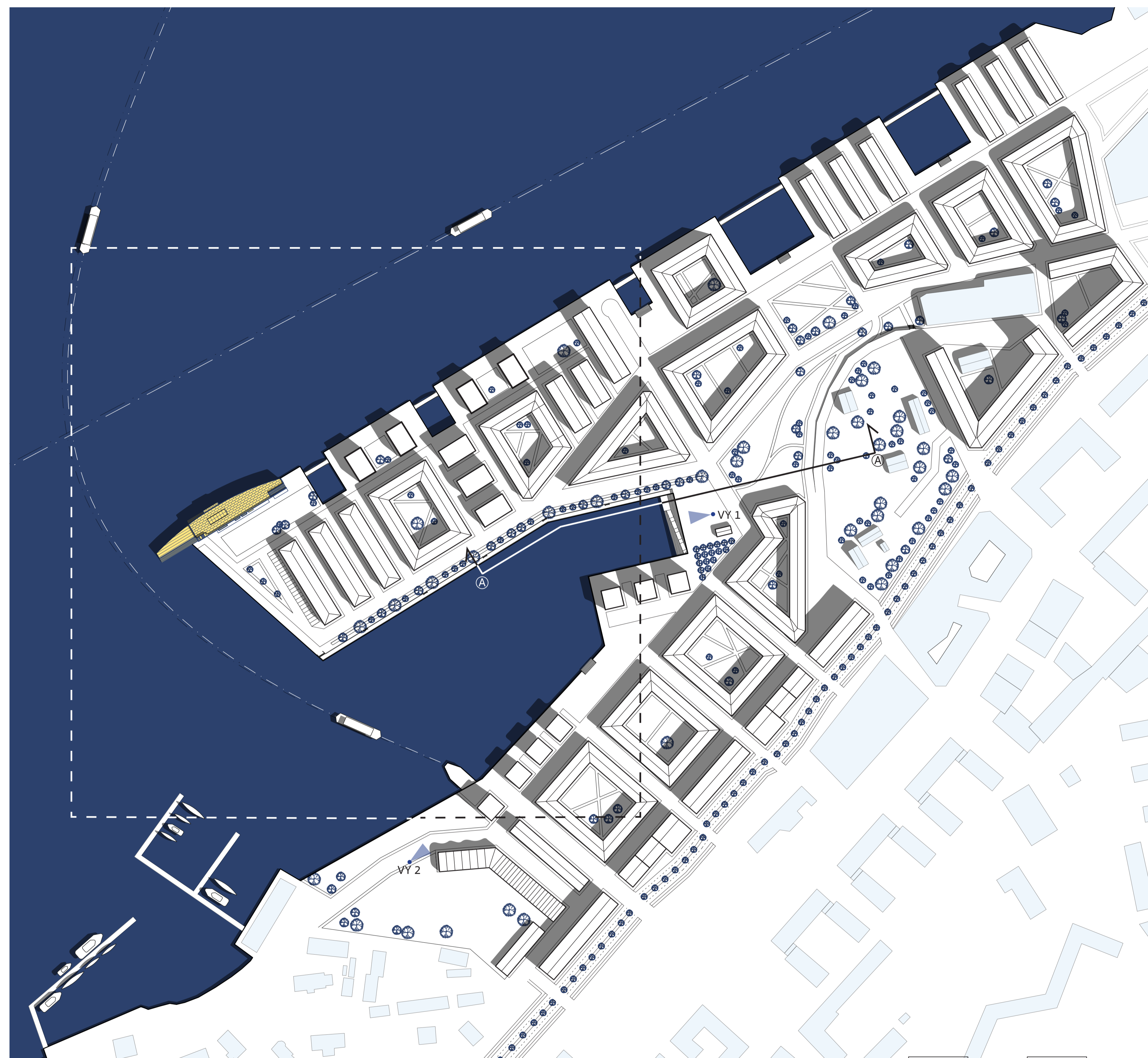
Den primära rörelsen sker i utkant av området, längs med Oscarsboulevarden och färjetrafik över älven. Samt längs med kajkanten ut mot det nya universitetsområdet.

Grönt

Grönskan vid det Taubskas huset knyts an till två större parker som båda möter vattnet och knyter ihop grönskan med vattenbrynet. De många kvarteren inhyser rymliga gårdar som sedan kompletteras med mindre grönytor mellan fristående byggnadskroppar.

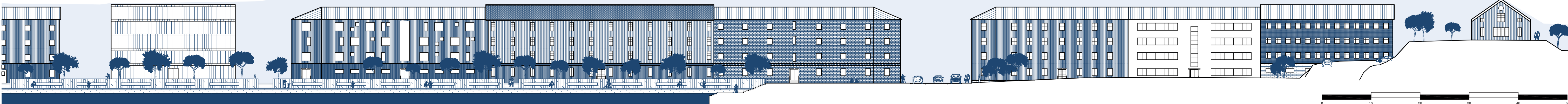
Uppdelning

Området Majpiren består primärt av tre kategorier, verksamheter och kontor(röd), bostäder och rekreation(grön) samt ett nytt universitetsområde med bibliotek(gul).



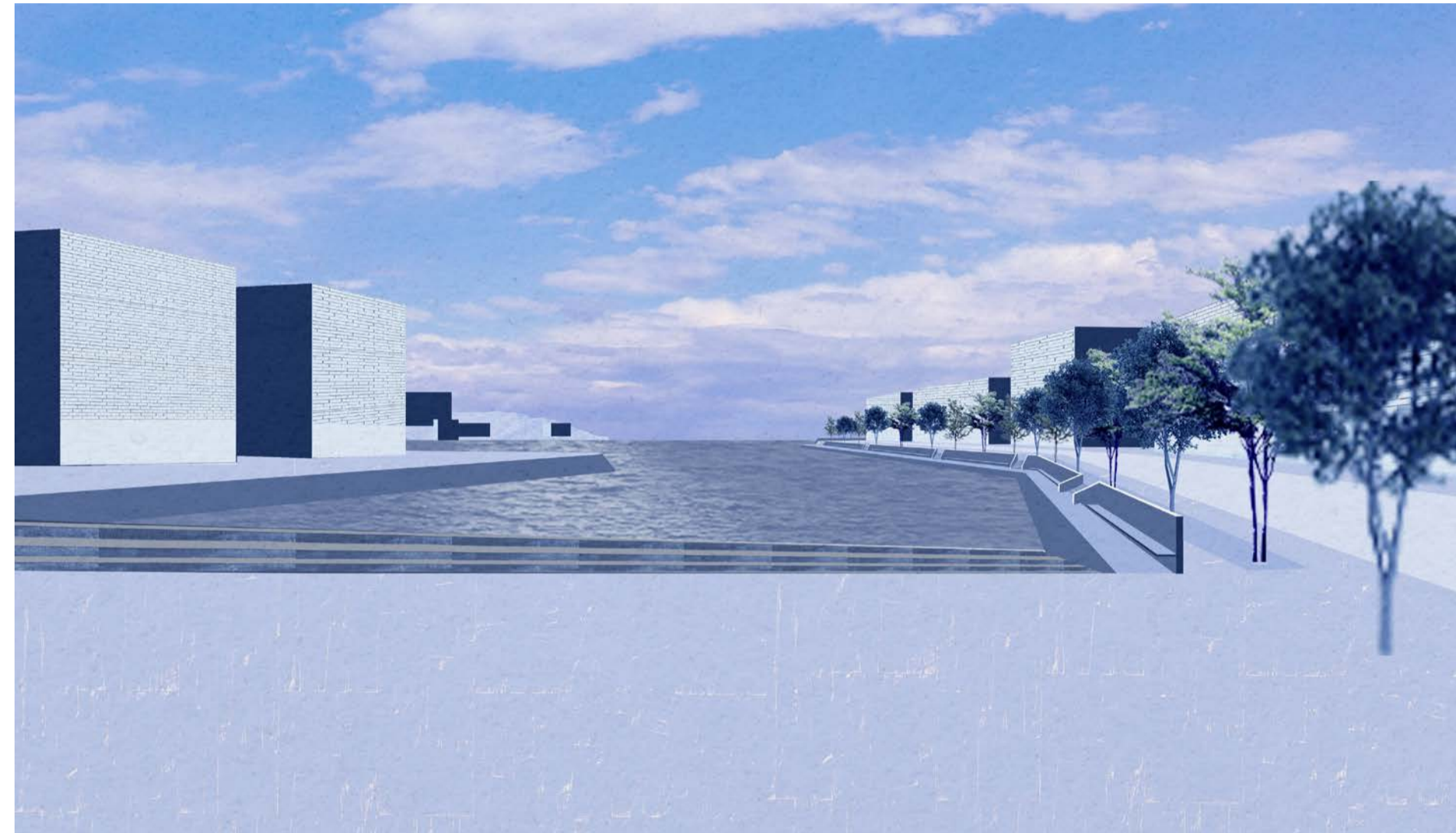
Situationsplan
Skala: 1:2000 (A1)

Sektion A-A
Skala: 1:400 (A1)

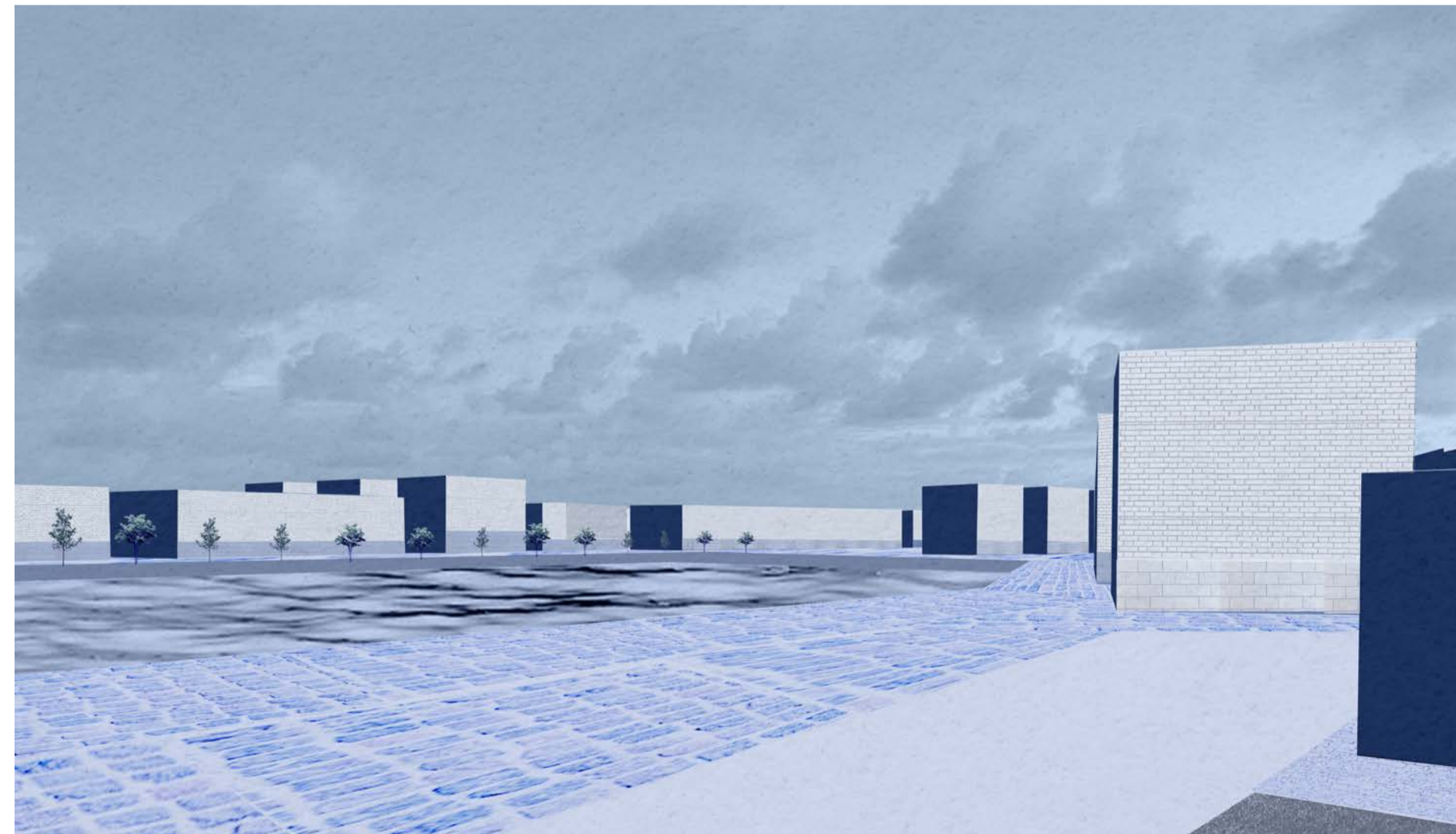




Vy från ovan över stadsbyggnadsförslaget

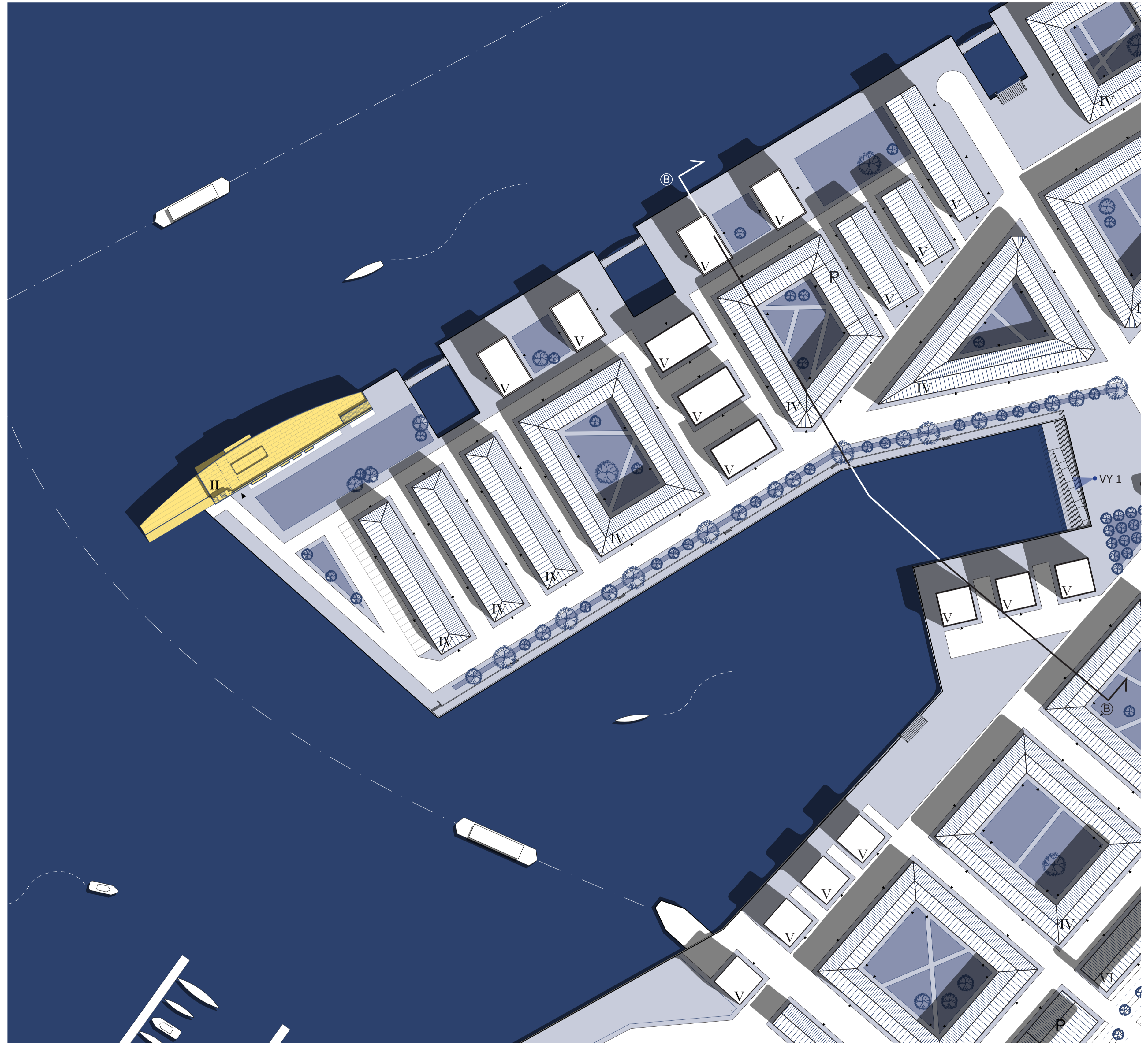


Vy 1, insidan piren och promenadstråket längs med vattnet



Vy 2, viken och omkringliggande bebyggelse

Sektion B-B
Skala: 1:400 (A1)



Planutsnitt
Skala: 1:1000 (A1)



SPONLAG

Kurs: ACEX05 - Ritsal 3 - Marcus Aldefelt - Majpiren & Sponlag - Handledare: Isabella Eriksson - Examinator: Mikeal Ekegren



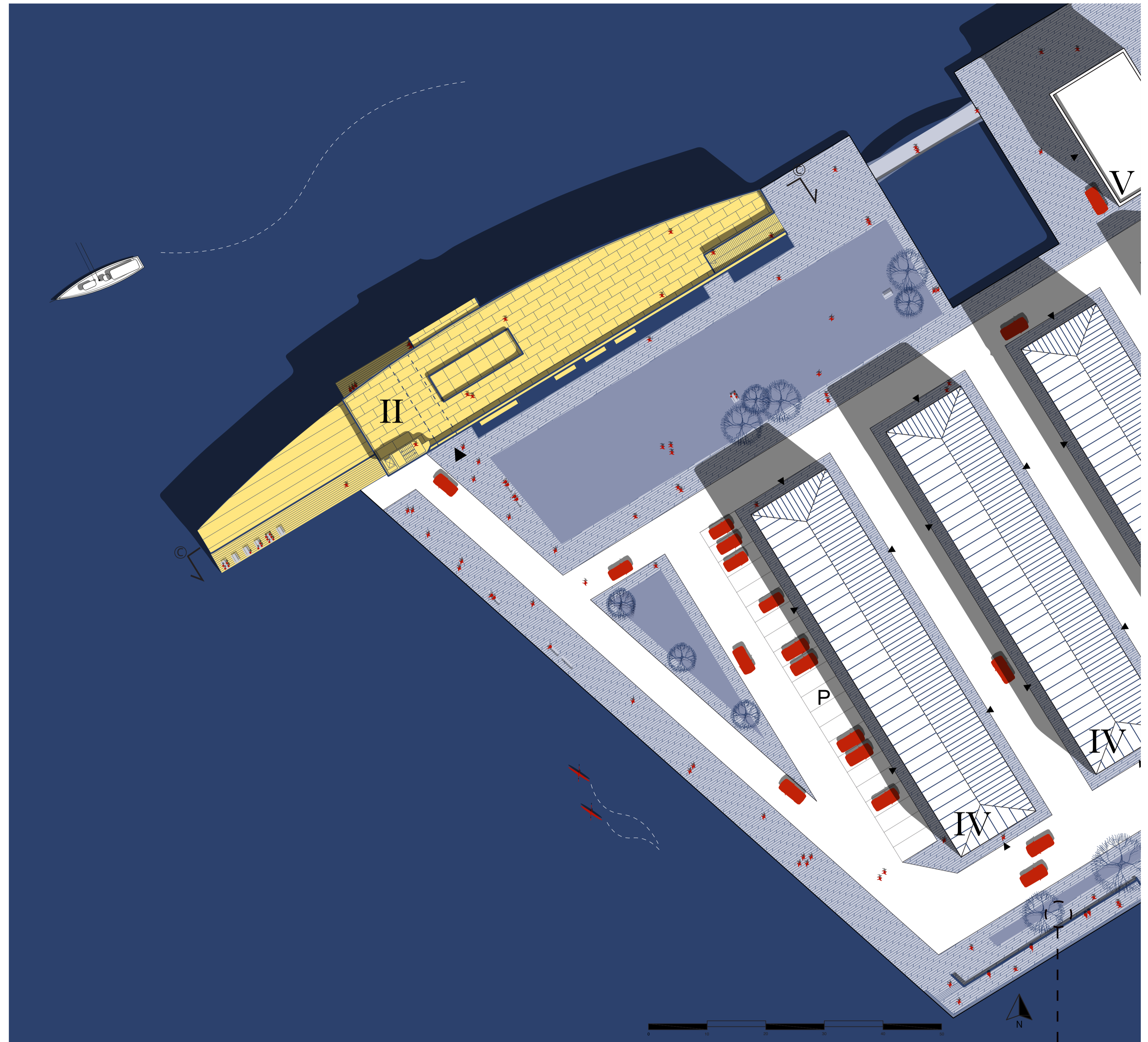
Vy över restaurangen och biblioteket från syd-väst

Sponlag - kunskap
Längst ut på Majpiren återfinns Göteborgs universitets nya campus och bibliotek (Sponlag). Biblioteket och den tillhörande restaurangen skapar en social knutpunkt i den nya stadsdelen för både studenter, lärare och de boende i närområdet. En byggnad som både tar hand om sin besökare samtidigt som den bjuder in och välkomnar den förbipasserande.

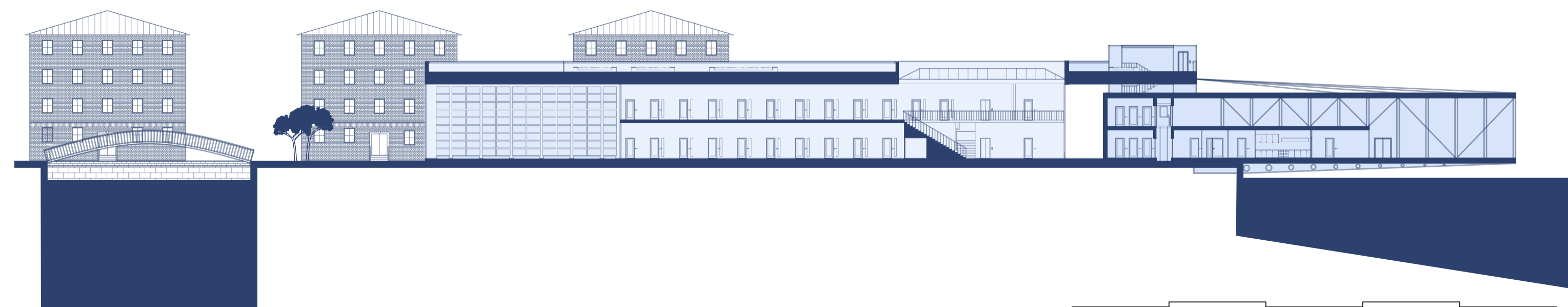
Placeringen av byggnaden, längst ut på hörnet av piren ger den funktion som både fondmotiv för de som kommer gående längs med vattnet samt de som möter området från Jaegerdorffsplatsen och som avslut för området, då den fångar upp parken som ligger längst ut på piren.

Formen finner inspiration i de två axlarna som möts där byggnaden är positionerad. Det har här resulterat i att öst-västliga axeln fångas upp genom att tillgängliggöra byggnadens tak. Förbipasserande bjuds upp på taket för att ta del av den fantastiska utsikten. Medans den nord-sydliga axeln har resulterat i en klyvning av byggnadsvolymen. Den har delats upp i två delar, en restaurang och ett bibliotek

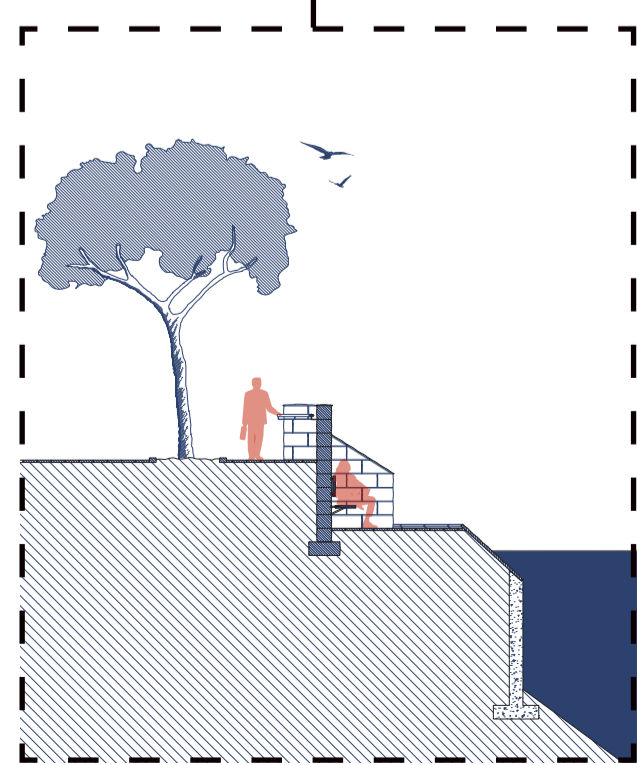
som knyts samman av ett delat tak och portik. Restaurangen och biblioteket har sina entréer i portiken och drar på så vis nytta av det väderskydd som den erbjuder, samt så förs besökarna förbi båda verksamheterna vilket bidrar till en utökad samverkan. Besökarna leds genom portiken och ut på andra sidan där man möter älven och erbjuds en plats att vila på.



Illustrationsplan
Skala 1:400 (A1)



Landskapssektion C-C
Skala 1:400 (A1)



Principsektion möte med vatten



Vy från plan 2 över bibliotekets entré och takfönster



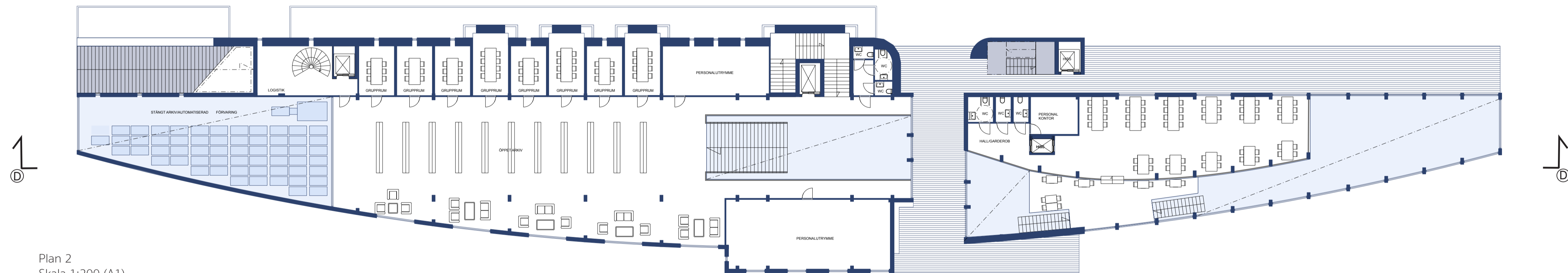
Vy över bibliotekets entré och reception



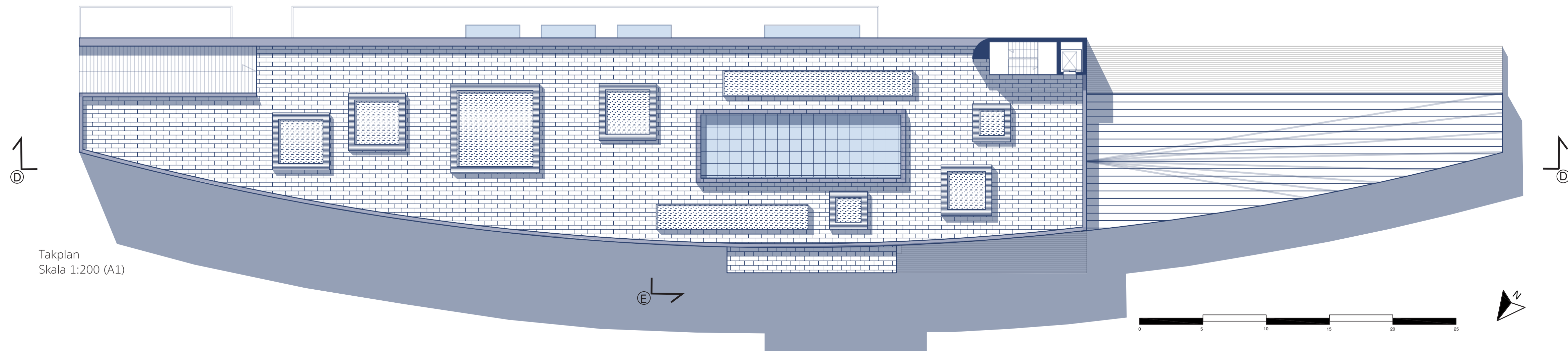
Vy över sittplatser i restaurangen



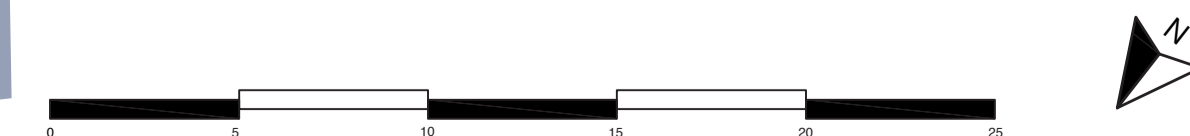
Plan 1
Skala 1:200 (A1)



Plan 2
Skala 1:200 (A1)



Takplan
Skala 1:200 (A1)

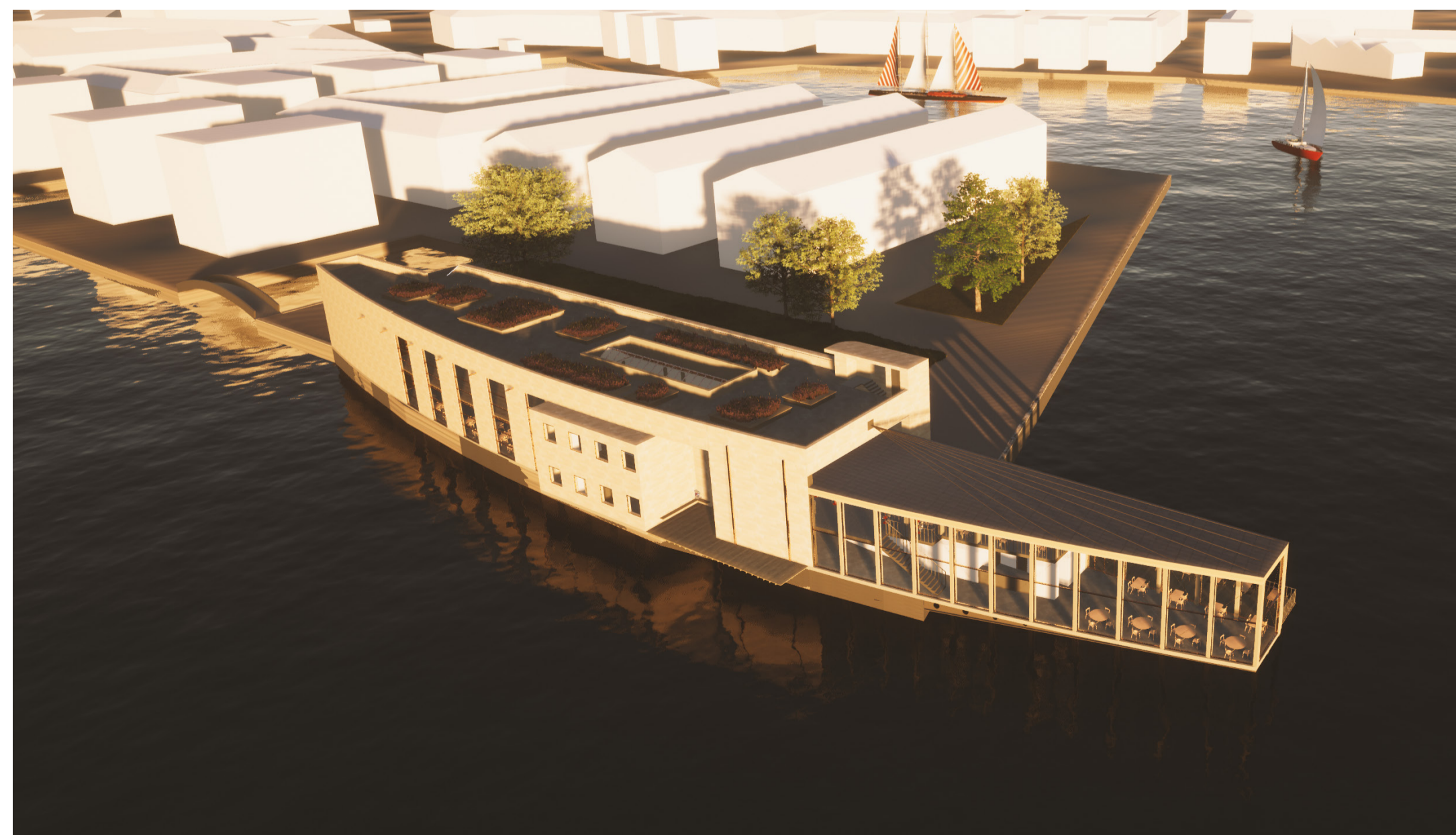




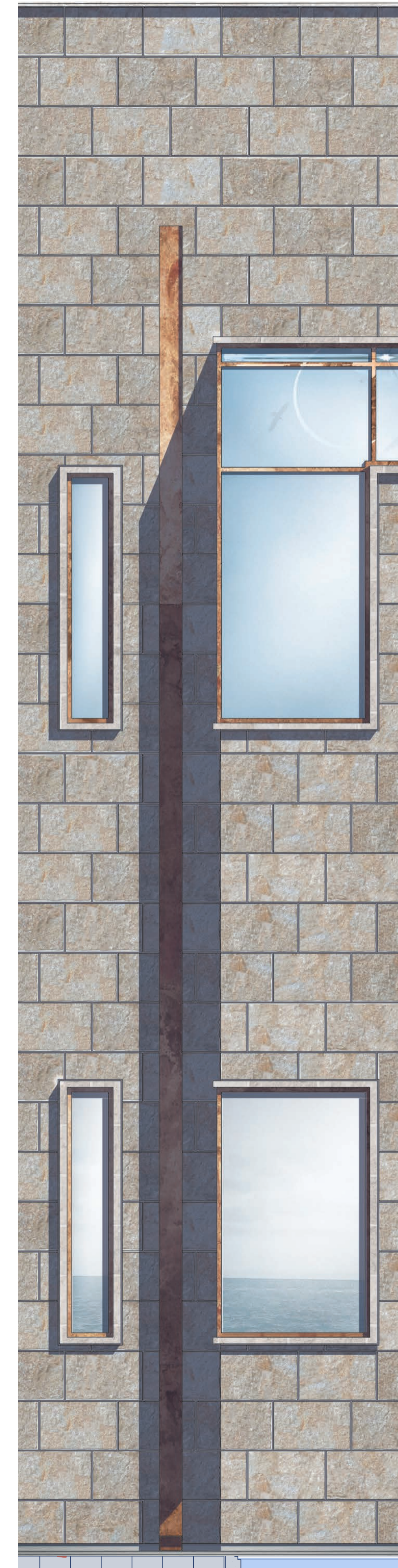
Vy från söder, längsmed pirens yttre kaj



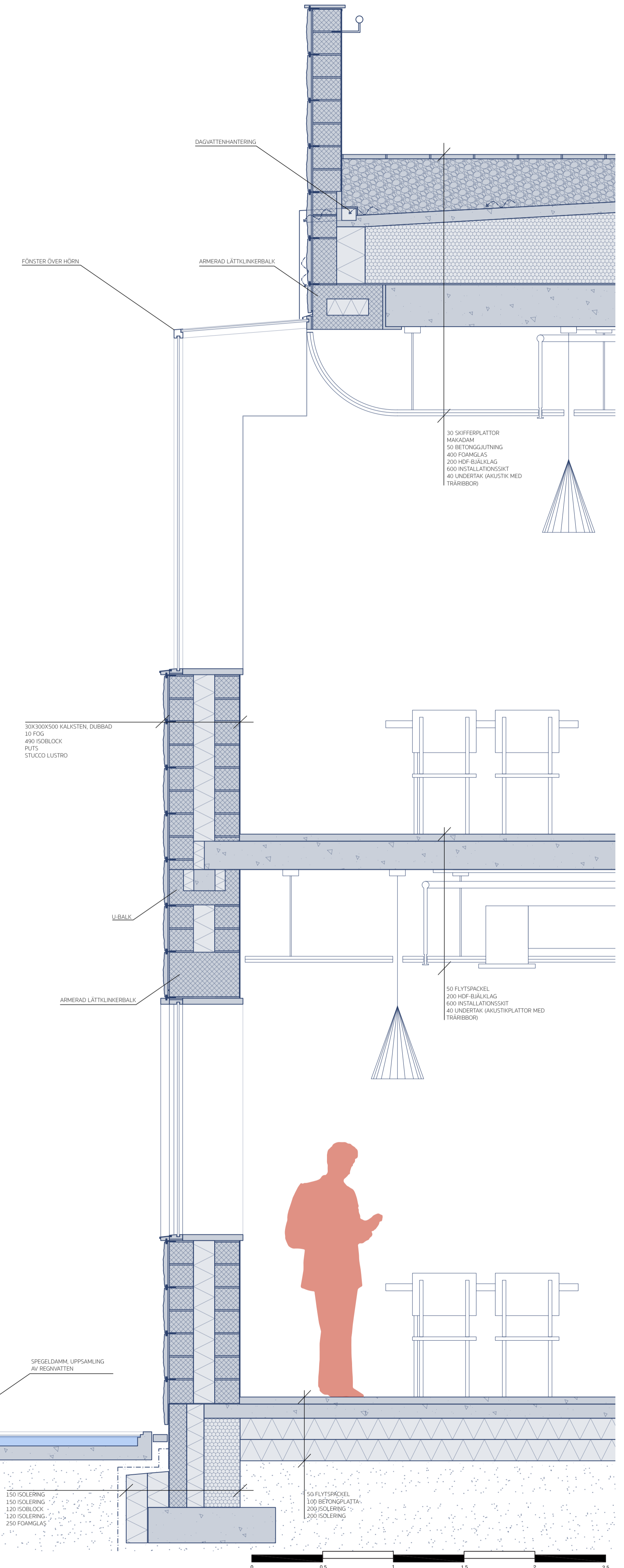
Vy över portiken mellan biblioteket och restaurangen



Fågelvy över byggnadens placering på piren & hur restaurangen skjuter ut över vattnet

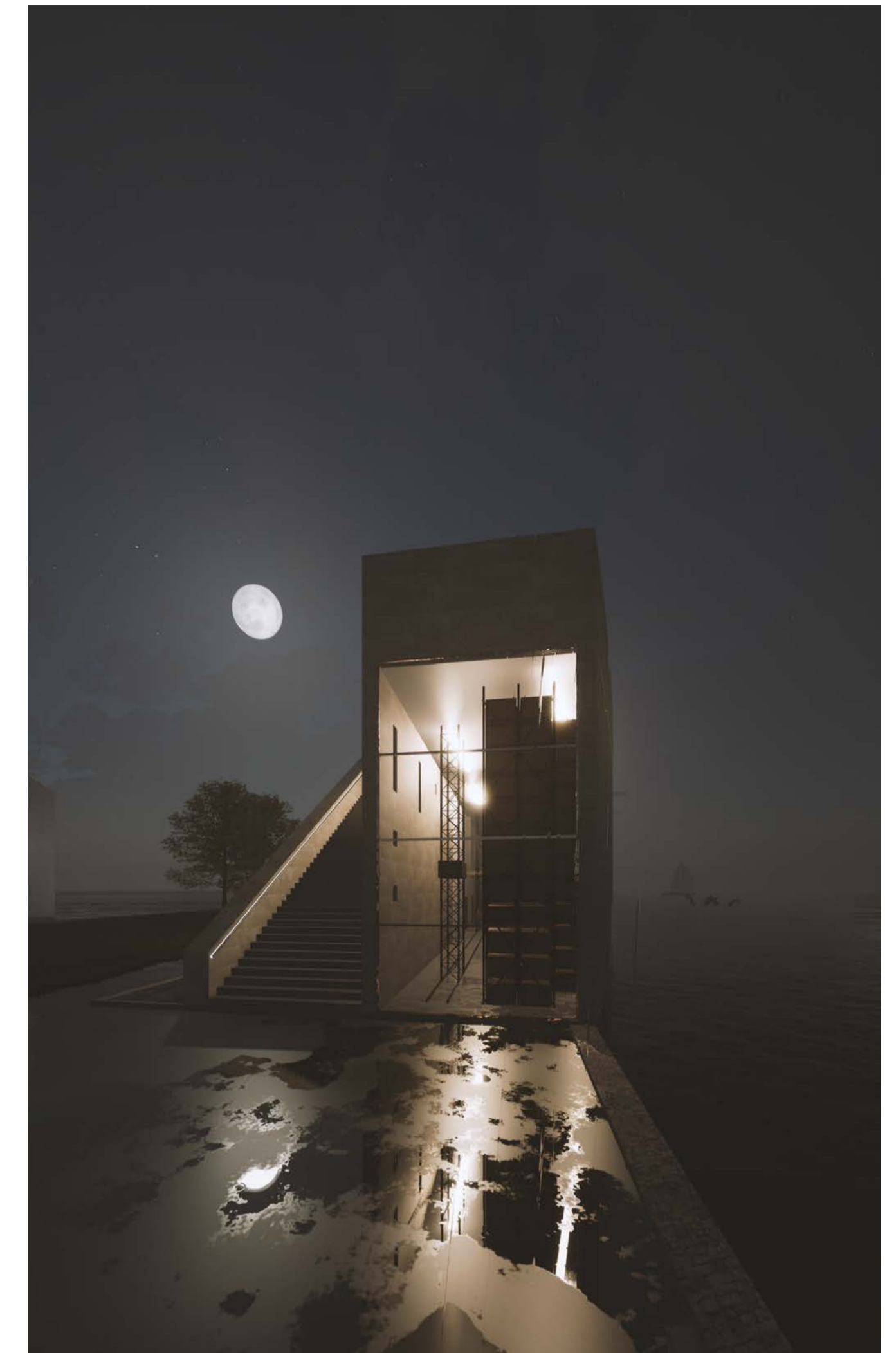


Fasadutsnitt & fasadsektion över den södra fasaden
Skala 1:20 (A1)

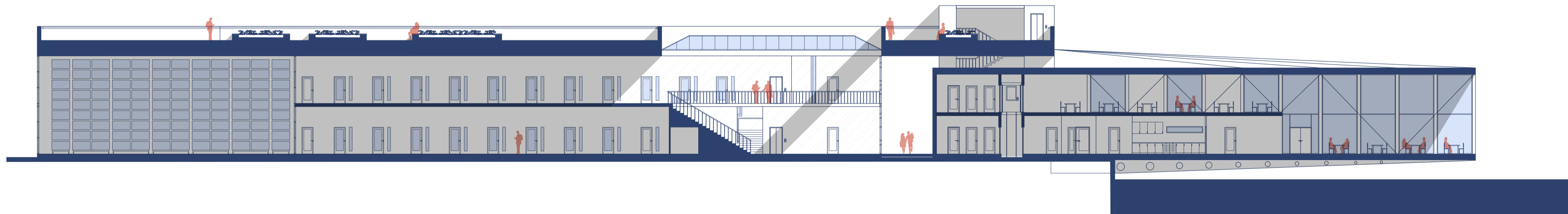




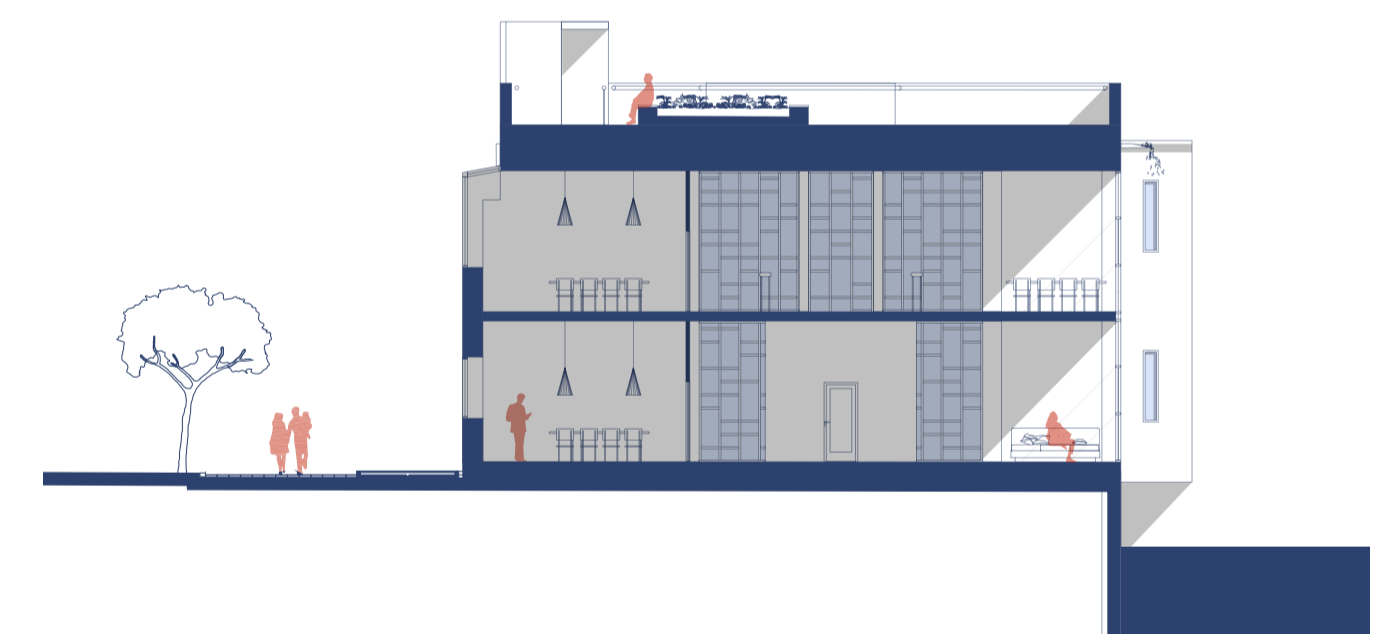
Vy från väst syd-väst, över Majpirens nya kajstråk



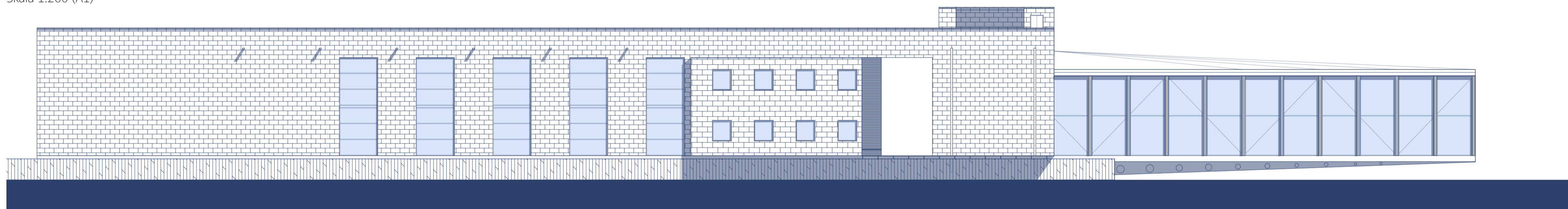
Vy från nord-öst, över det automatiserade arkivets uppglasade fasad



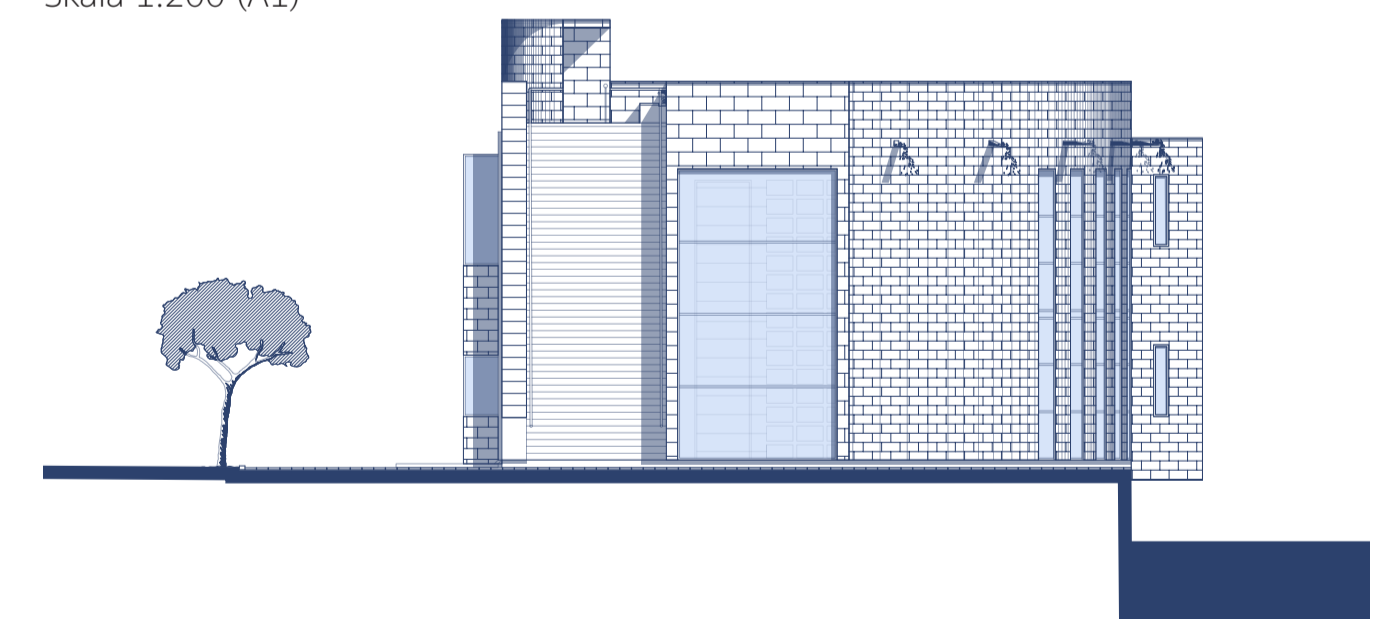
Sektion D-D
Skala 1:200 (A1)



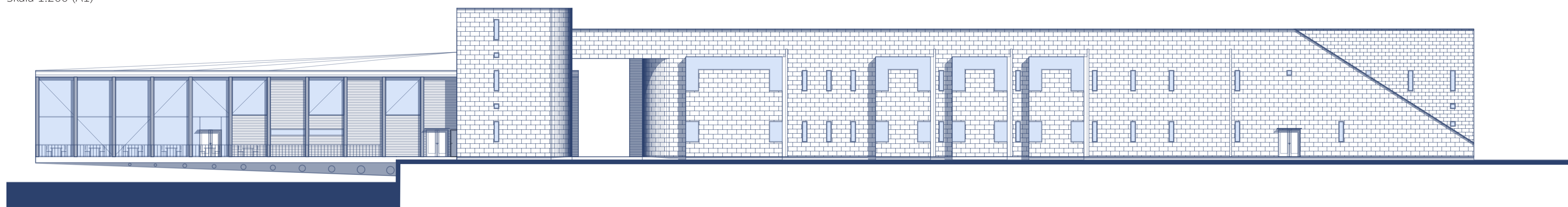
Sektion E-E
Skala 1:200 (A1)



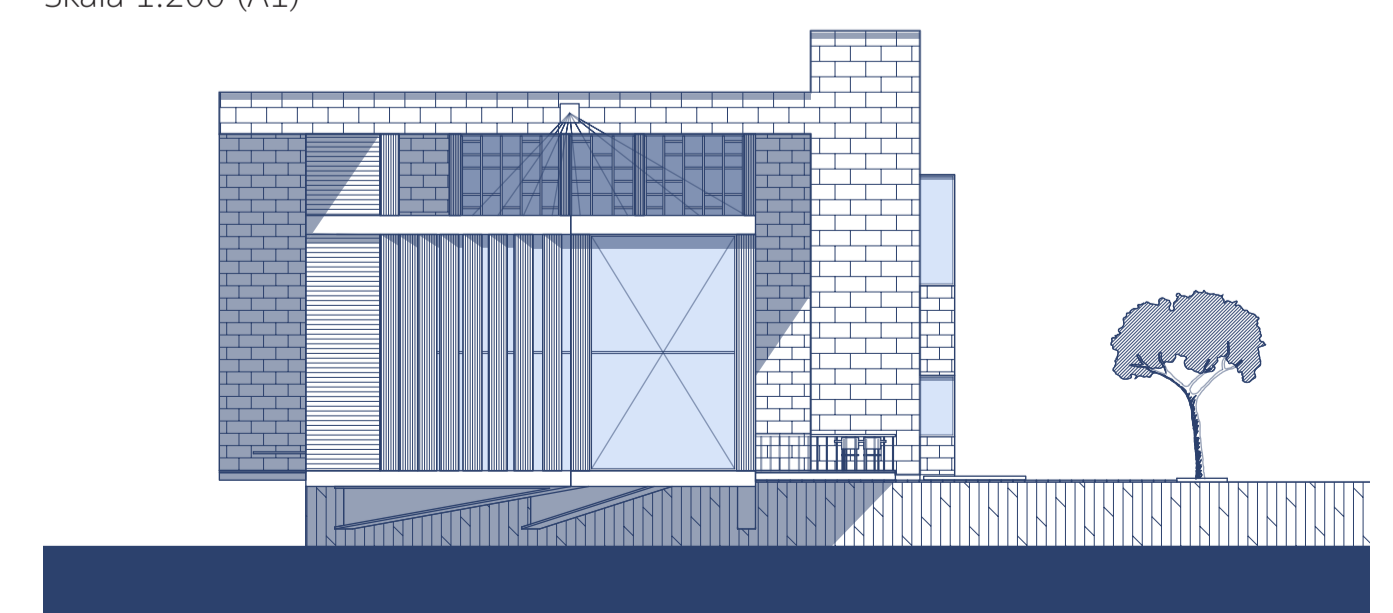
Fasad mot norr
Skala 1:200 (A1)



Fasad mot öst
Skala 1:200 (A1)



Fasad mot syd
Skala 1:200 (A1)



Fasad mot väst
Skala 1:200 (A1)