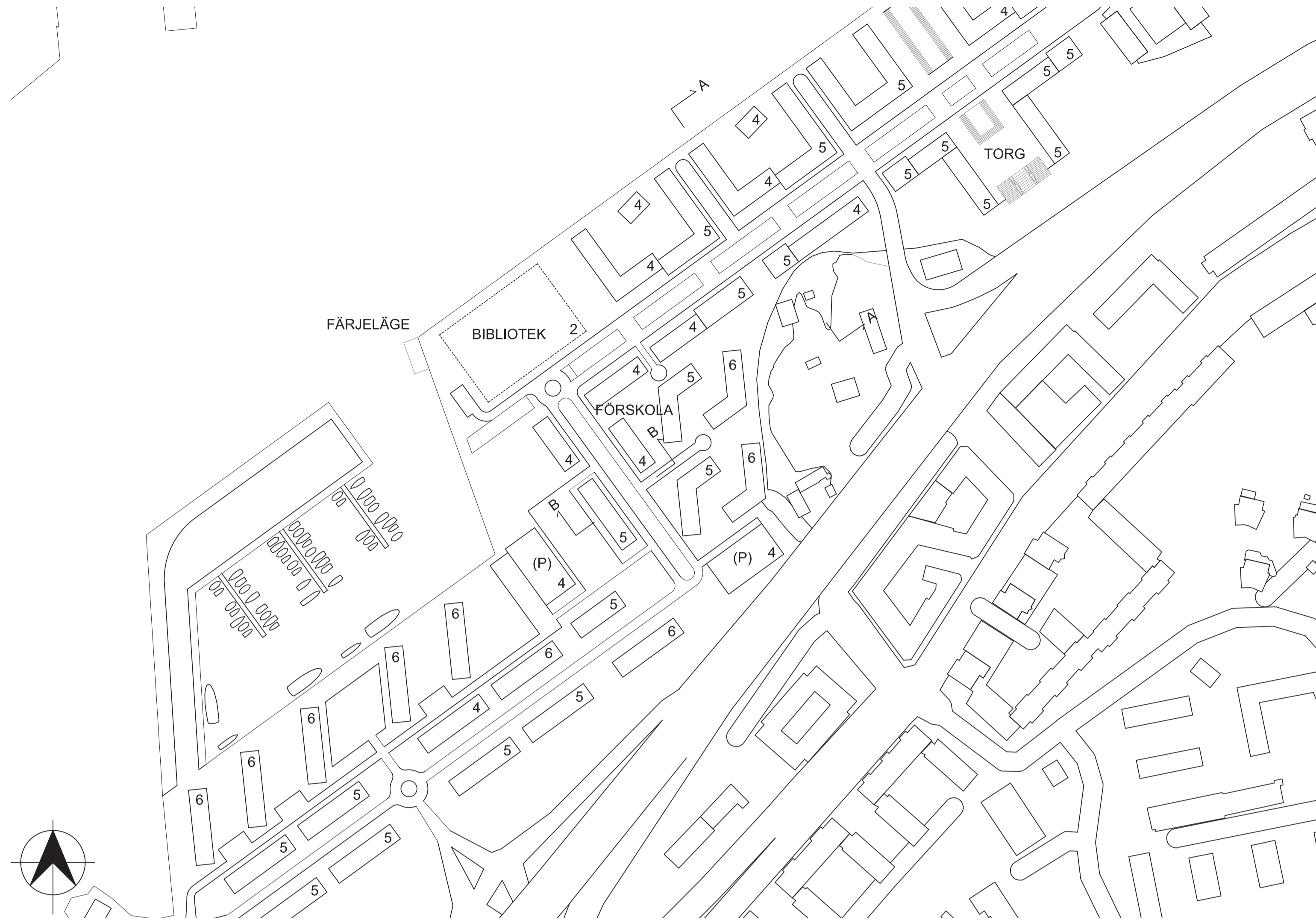
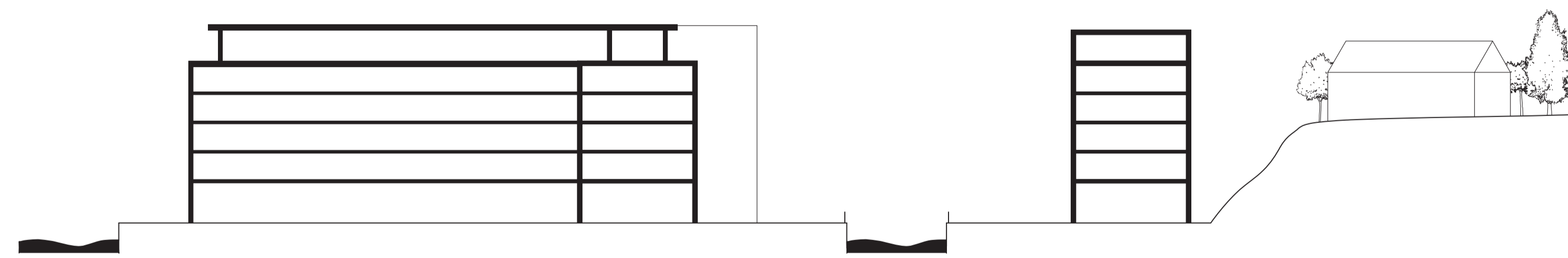
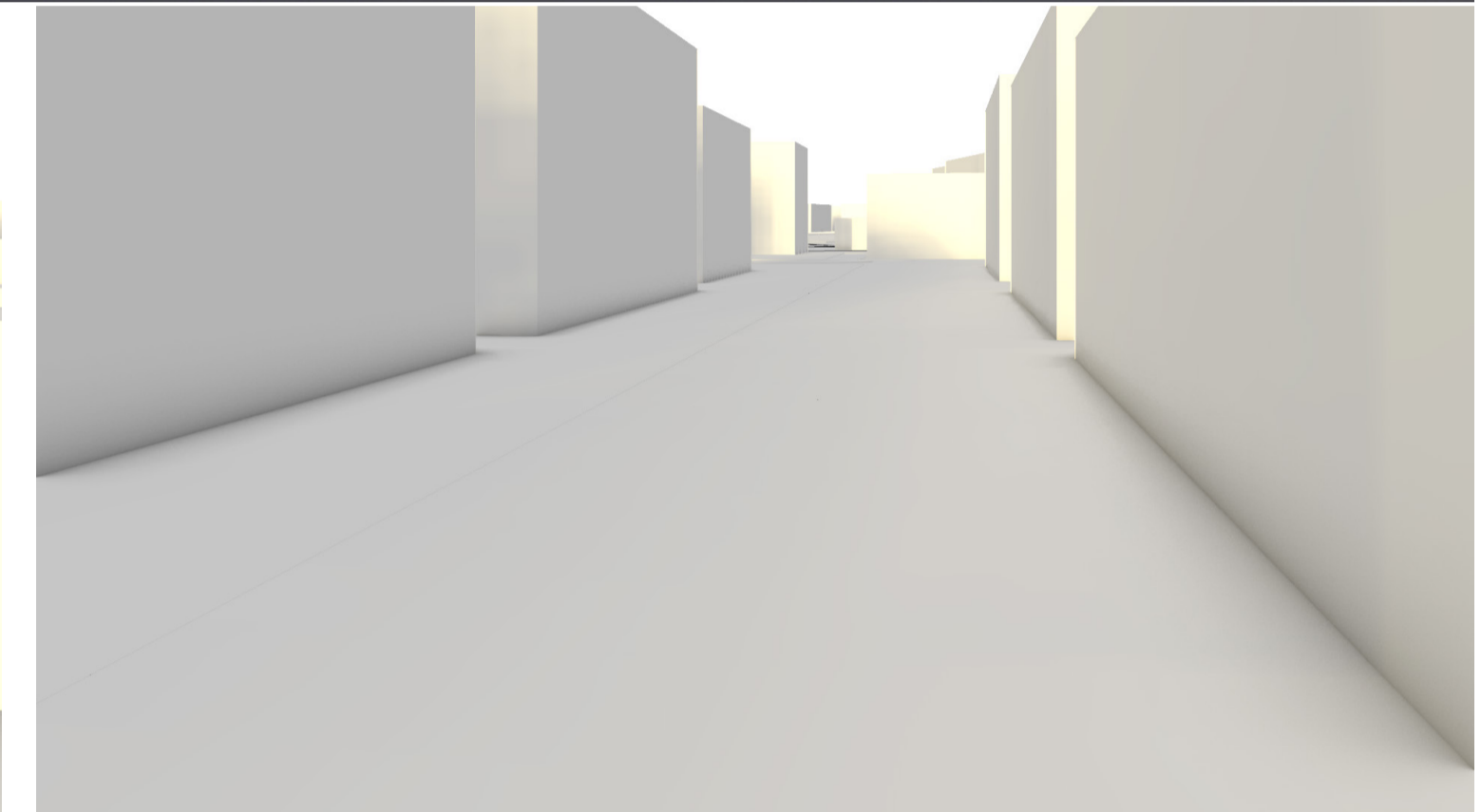
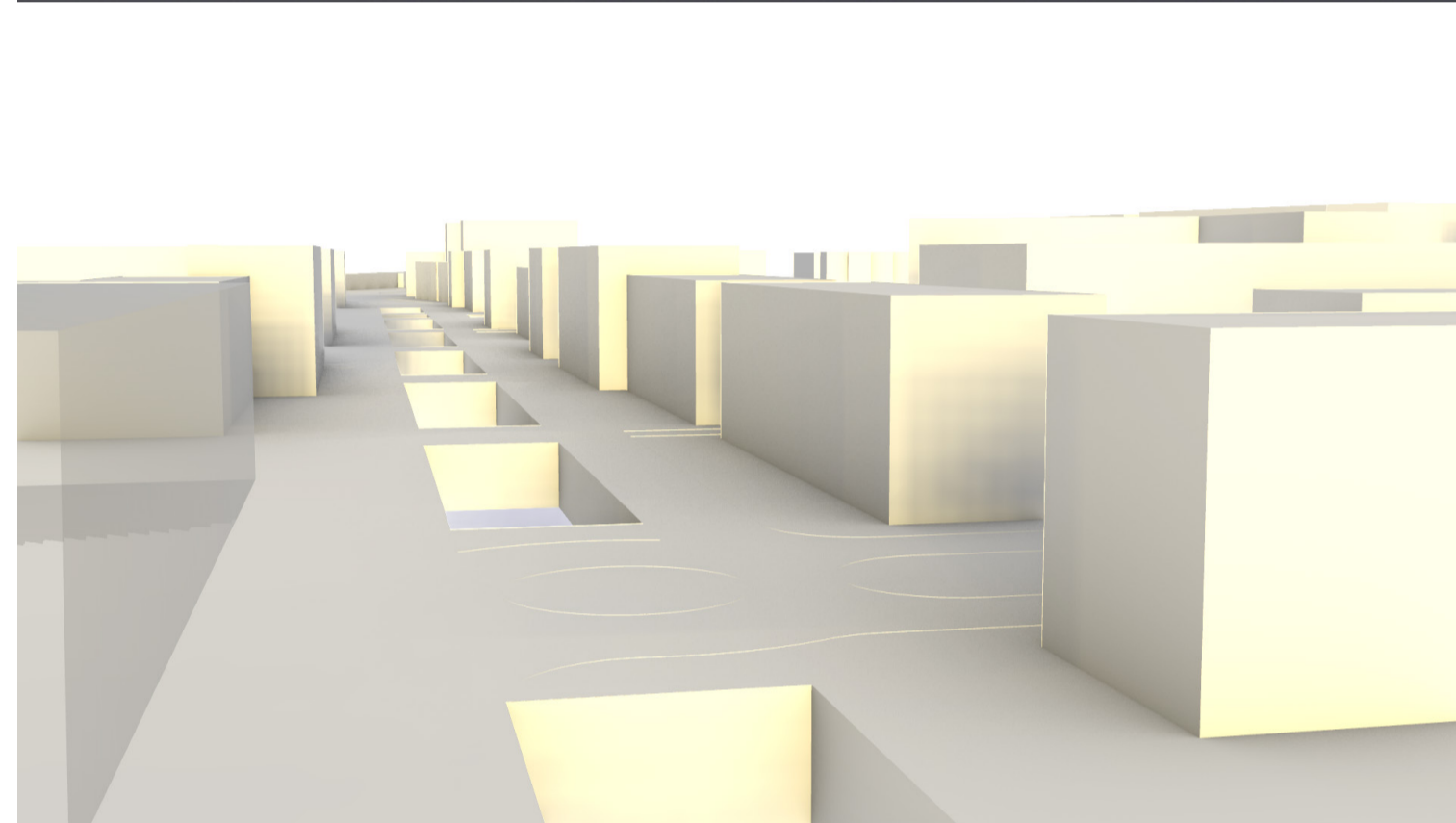
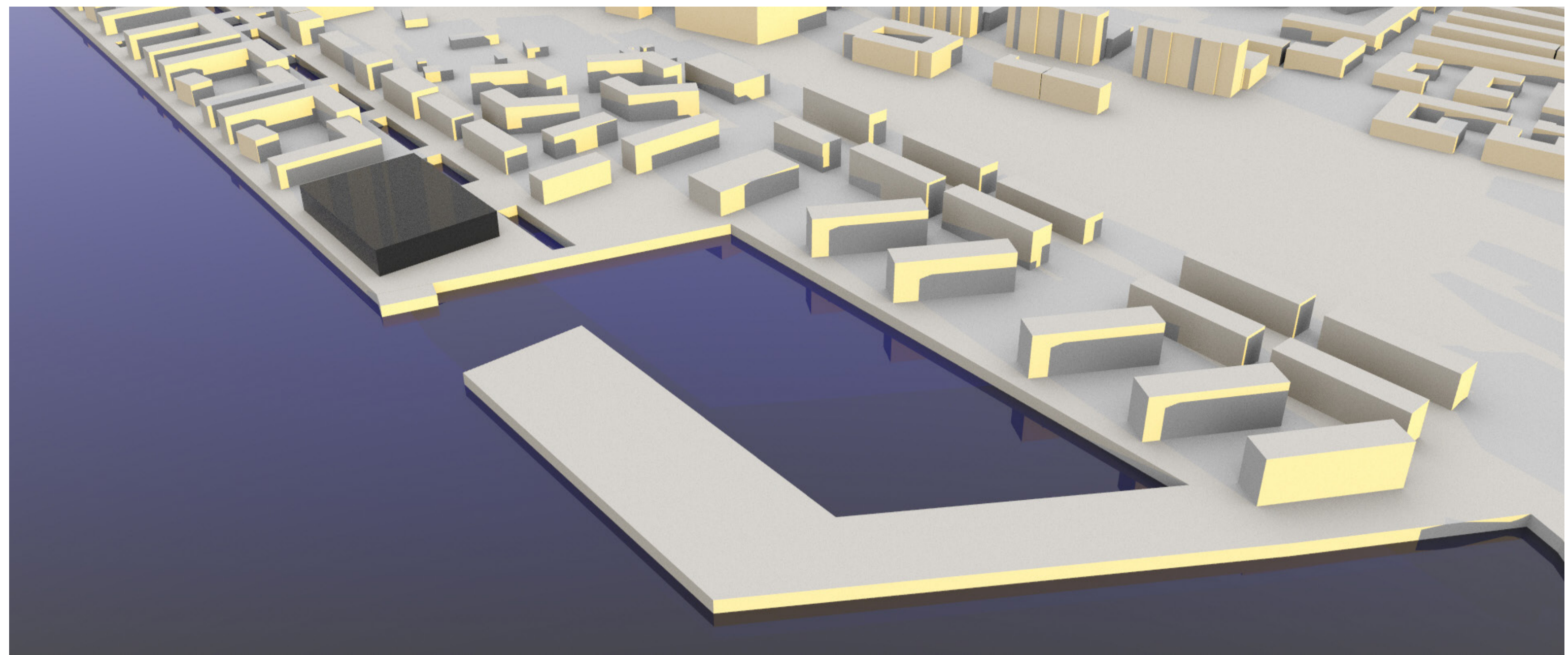
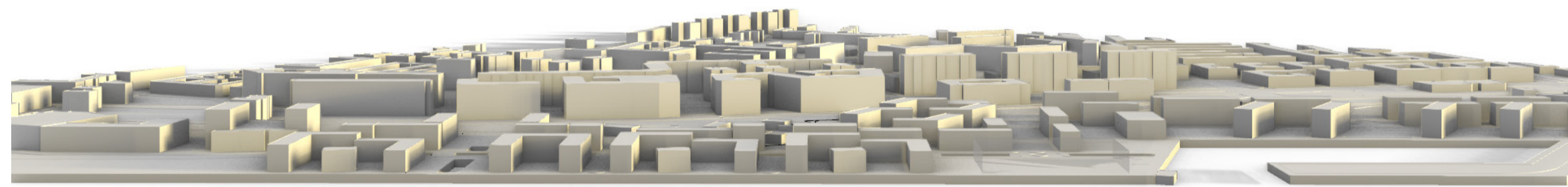


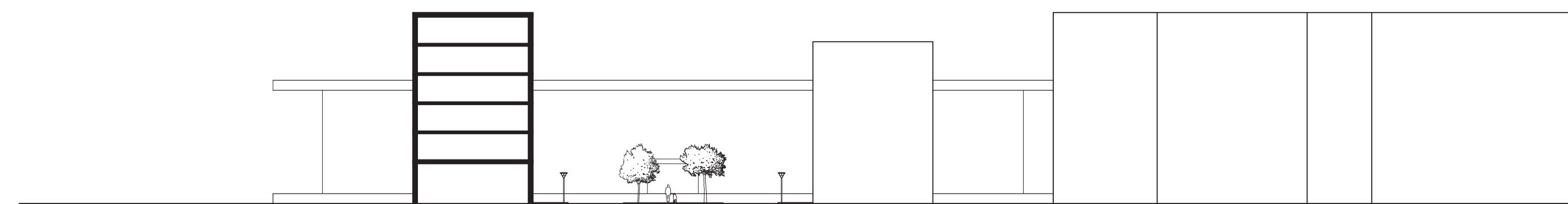
MAJHATTAN



SITUATIONSPLAN 1:2000 (A1)



SEKTION A-A 1:400 (A1)

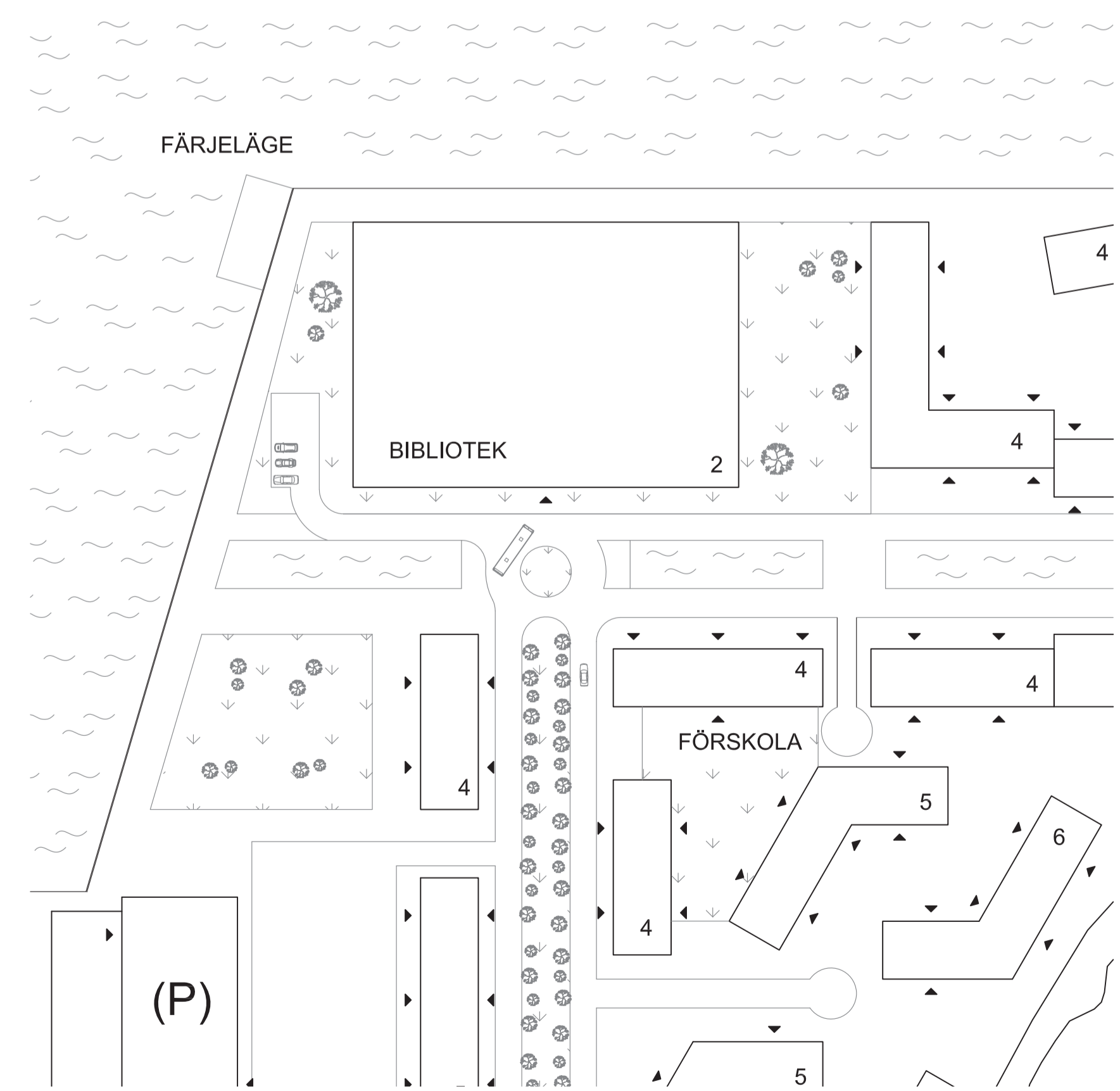


SEKTION B-B 1:400 (A1)

GÖTEBORGS STAD ÄR I BEHOV AV ATT EXPANDERA OCH MAJNABBEBEHAMNEN LIGGER I PERFEKT ANSLUTNING TILL INNERSTADEN SAMT I KOPPLING TILL MAJORNA. HÄR FINNS EN STOR POTENTIAL FÖR ATT SKAPA EN URBAN STADSDEL MED KVALITÉER FÖR ETT TRIVSAMT BOENDE, I KOMBINATION MED EN AVPASSAD STADSPULS FÖR EN FÖRLÄNGING AV GÖTEBORGS CENTRUM.

MED SIKTLINJER UTMED HAVET, ELLER FONDVYER SOM ERIKSBERG PÅ ANDRA SIDAN ÄLVEN, SAMT ÄLVSBERGSBRON ERBJUDS HÄR NYA FÖRUTSÄTTNINGAR FÖR MÖTEN MELLAN MÄNNISKOR I CENTRUM, MASTHUGGET, KUNGSLADUGÅRD OCH MAJORNA. MED EN FOT INNE I DET KULTURELLA MAJORNA OCH ANDRA FOTEN I GÖTEBORG CITY HAR DENNA STADSDEL UNIKA FÖRUTSÄTTNINGAR FÖR ATT SKAPA SIG EN EGEN IDENTITET OCH UNIK KULTUR.

MAJHATTAN ÄR STORSKALIGT I SVENSKA MÅTTSTOCK. STADELEN FÅR TVÅ LÅNGA AXLAR SOM FYLLS MED KOMMERS OCH FÖRETAGSPARKER, DET SKAPAR EN LIVLIG STADSDEL MED EN HINT AV ARBETARINDUSTRI SOM SIGNALERAR GÖTEBORGS NYA KLIV MOT ETT MODERNT INFORMATIONSSAMHÄLLE.

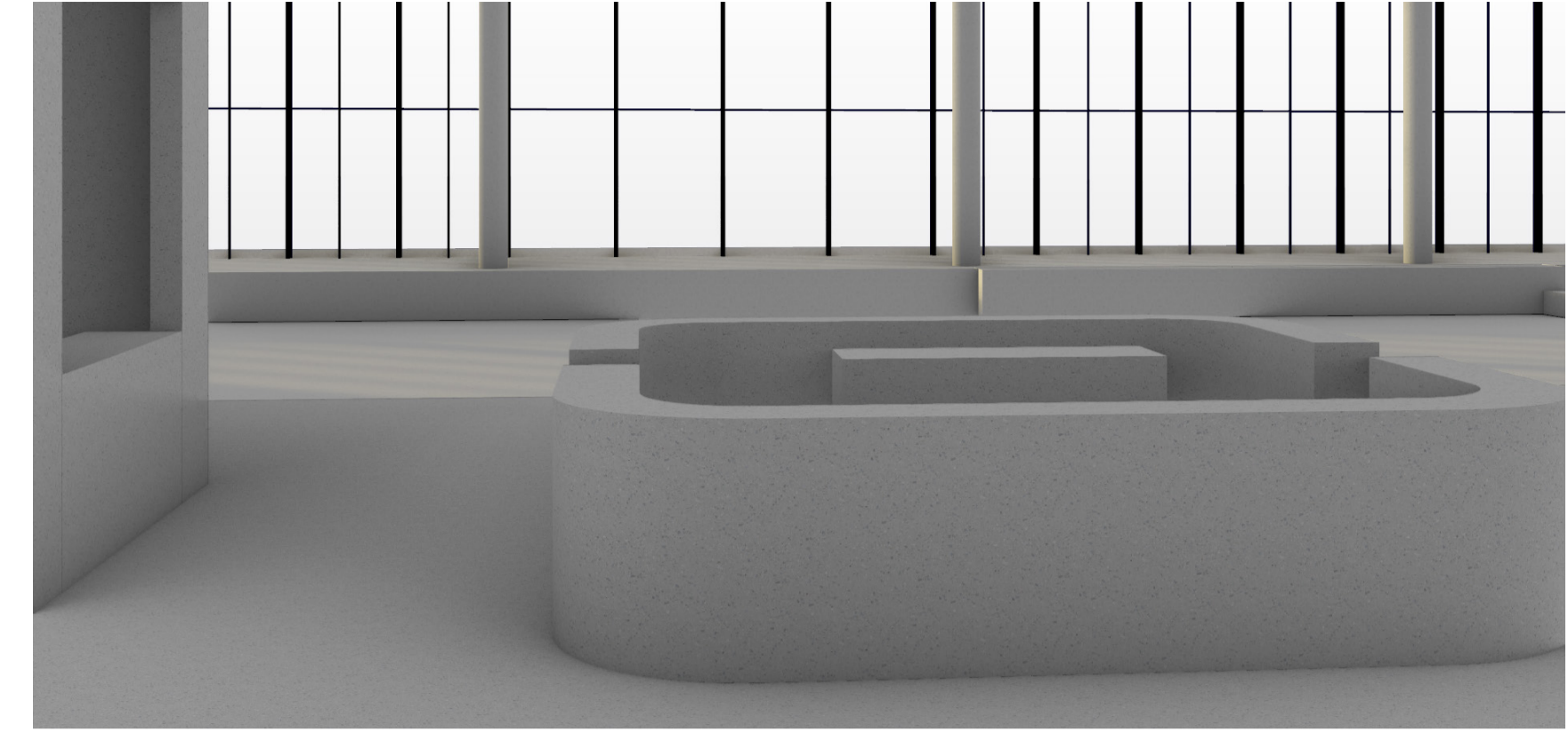


PLANUTSNITT 1:1000 (A1)

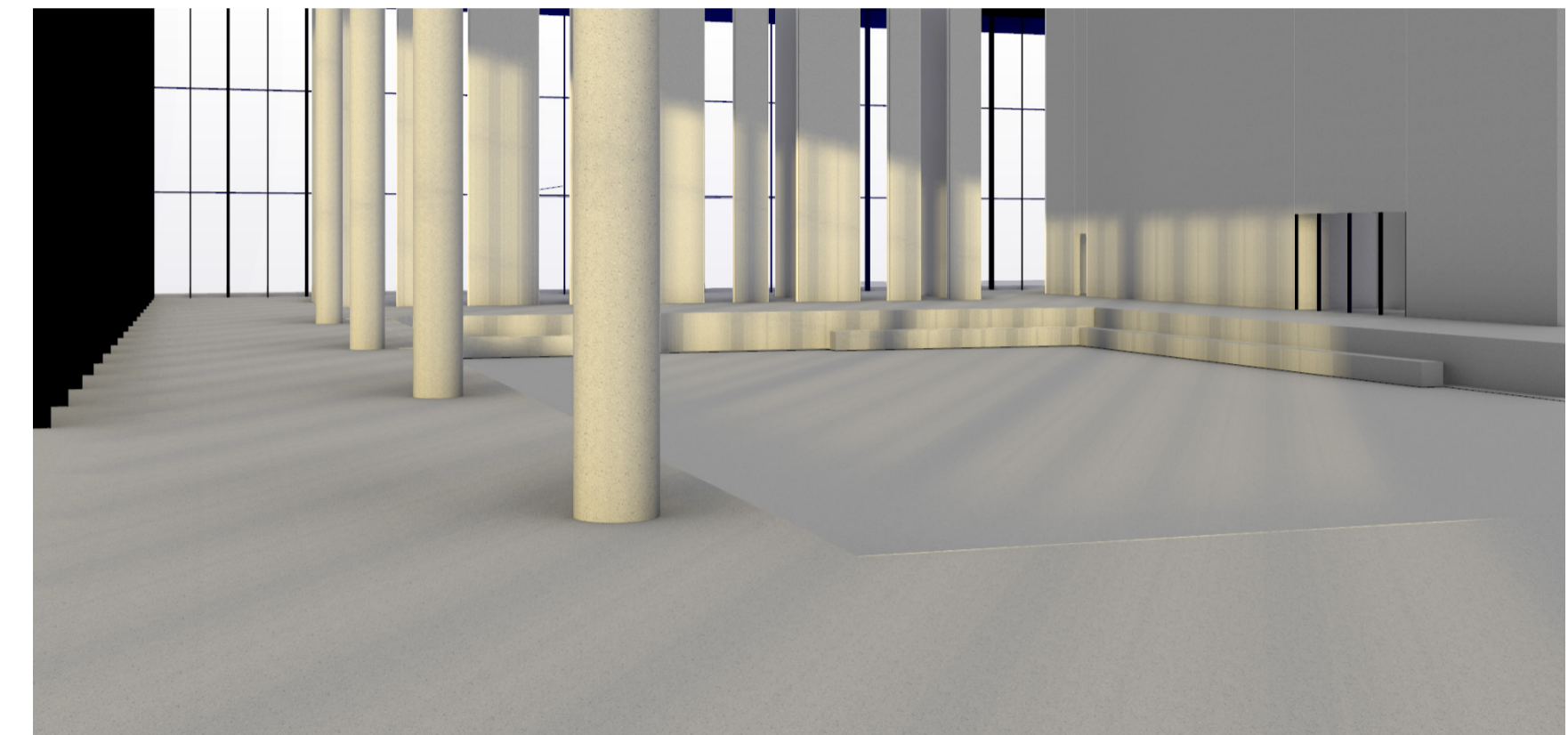
MAJHATTAN BIBLIOTEK

MAJHATTAN BIBLIOTEK MARKERAR UDENS SPETS OCH VERKAR SOM ANSIKTET UTÅT FÖR DEN NYA STADSDELEN. ETT GIGANTISKT BYGGNADSKOMPLEX TAR OMRÅDET I ANSPRÅK, MEN UTAN ATT PRIVATISERA ELLER SKAPA BARRIÄRER. RUMSVOLYMEN I BIBLIOTEKET SKAPAR EN DÄMPANDE KÄNSLA OCH GER DET LUGN MAN BEHÖVER VARE SIG MAN STUDERAR ELLER LETAR INFORMATION. SAMTIDIGT SOM UTRYMMET GÖR ATT ALLT ÄR SAMLAT I "ETT ENDA RUM" GER DET BESÖKAREN EN KÄNSLA AV SAMHÖRIGHET OCH INSPIRATION TILL MÖTEN, DISTANSERING OCH KONTEMPLATION. DISTANSERNA SOM RUMMET SKAPAR GÖR ATT BESÖKAREN KÄNNER SIG SOM EN I MÄNGDEN, SAMTIDIGT SOM DE ÄVEN HAR AXELN FRI OCH FÅR VARA FÖR SIG SJÄLV. MAN KAN HÖRA ANDRA PRATA MEN UTAN ATT STÖRAS AV HÖGLJUDA KONVERSATIONER DÅ LJUDET FÖRSVINNEN UT I RYMDEN. SKULLE DET ÖNSKAS EN MER PRIVAT ATMOSFÄR FINNS STUDIE- OCH MÖTESRUM ATT TILLGÅ I BYGGNADSKROPPARNA LOKALISERADE UTMED PERIFERIN I BIBLIOTEKET. DESSA RUM GER DIG ÖVERBLICK GENOM HELA BIBLIOTEKET. I FÖNSTERNA FRÅN DESSA RUM KAN MAN BLICKA NER MOT TORGET OCH SE MÄNNISKOR MÖTAS OCH SÖKANDES EFTER KUNSKAP. DE FRIA VYERNA GENOM RUMMET GÖR OCKSÅ ATT MAN ALDRIG KÄNNER SIG ENSAM. DET NEDSÄKTA MITTENGOLVET ERBJUDER DE SOM KOMMER IN GENOM ENTRÉEN EN ENORM FONDVÄGG AV ÄLVEN OCH ERIKSBERG. GLASFASADEN ÄR TILL FÖR ATT SKAPA EN TRANSPARENT

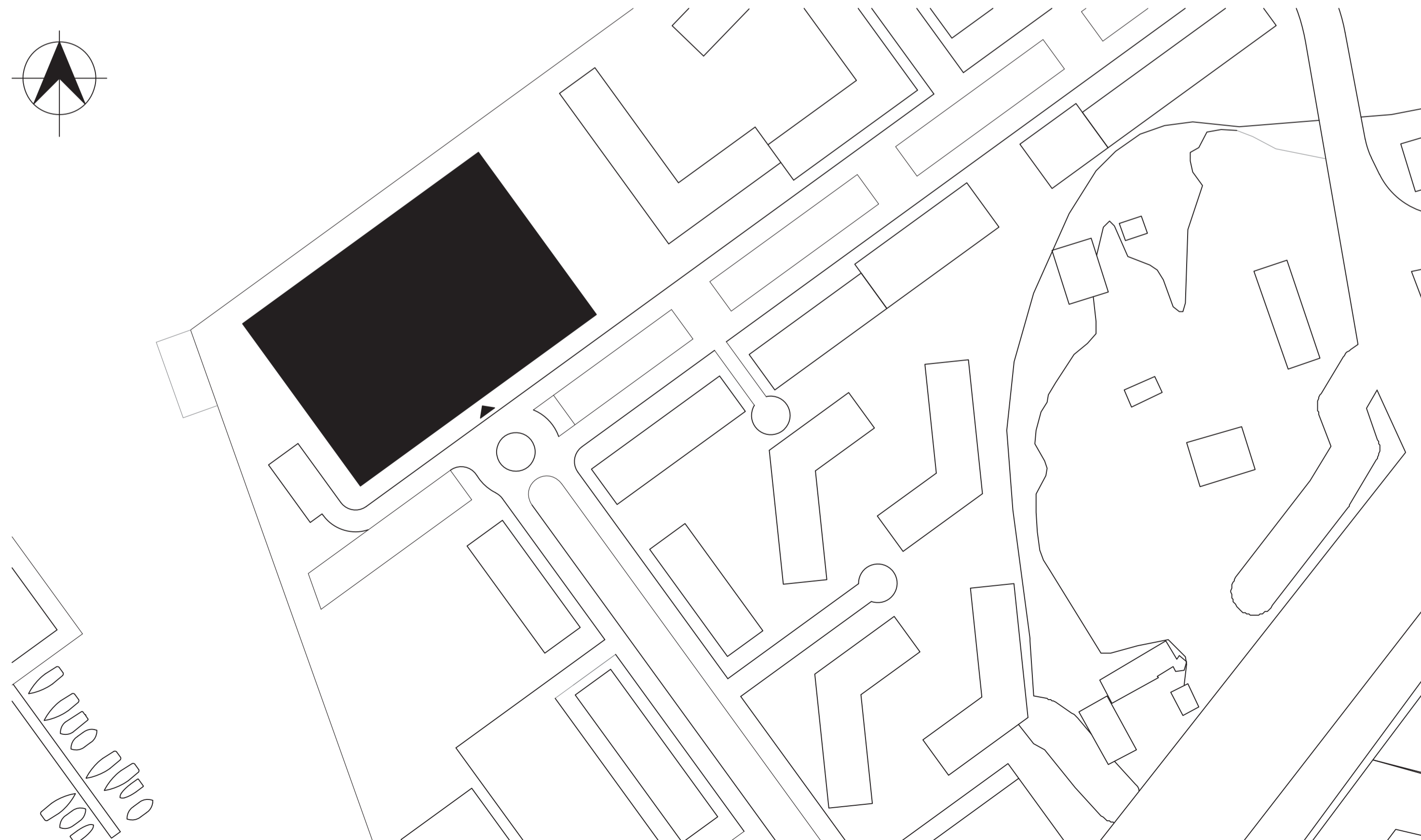
VERKSAMHET OCH LÄTTHET TILL OMGIVNINGEN, DET SUDAR UT GRÄNSEN MELLAN UTE OCH INNE SAMT SLÄPPER IN LJUS LÅNGT IN TILL BYGGNADENS KÄRNA. ATT GÅ UTANFÖR LÄNGS MED BIBLIOTEKETS FASAD ELLER LÄNGS INSIDAN GER PRECIS SAMMA KÄNSLA. DEN UPPHÖJDA GRUNDEN GER EN MER DISTINKT KÄNSLA AV OFFENTLIG BYGGNAD MED VISS INSLAG AV GRANDIOS MÖTESPLATS. EN PASSANDE BYGGNAD FÖR EN STADSDEL SOM TAR GÖTEBORGS INNERSTAD FRAMÅT MOT NYA MÖJLIGHETER I DET MODERNA INFORMATIONSSAMHÄLLET.



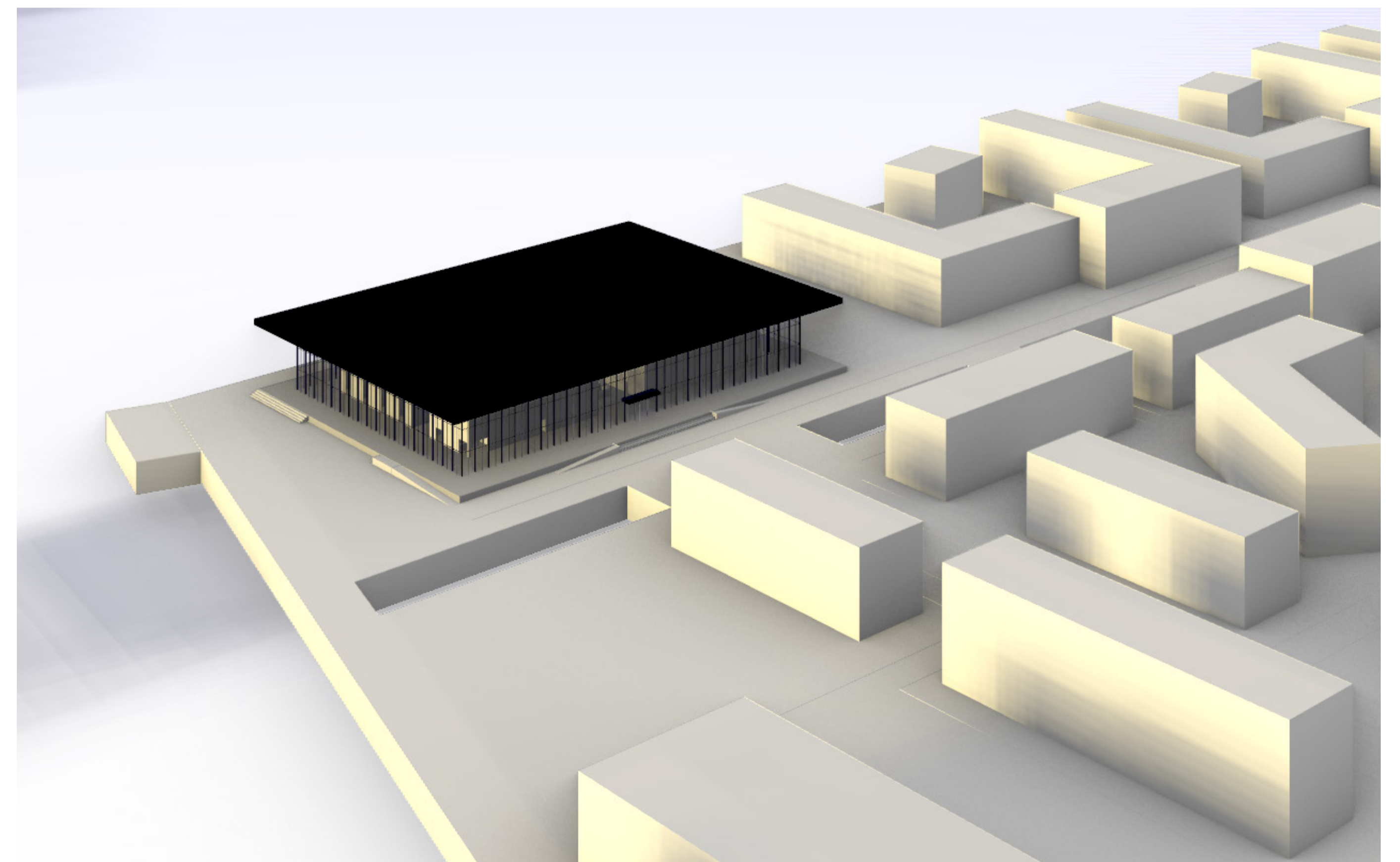
VY FRÅN ENTRÉEN



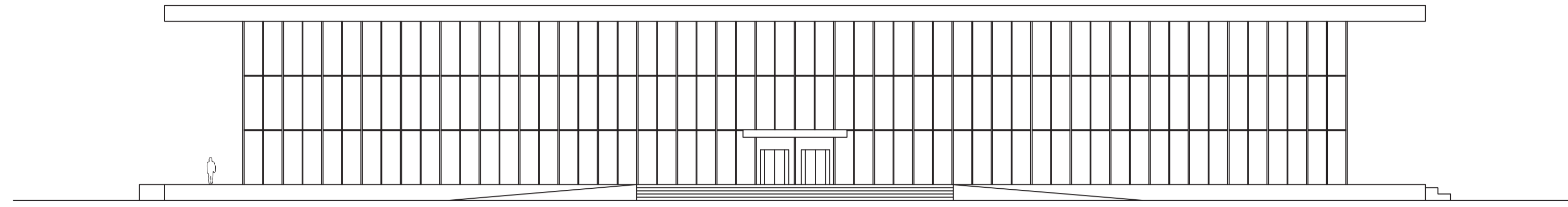
VY GENOM DET STORA RUMMET



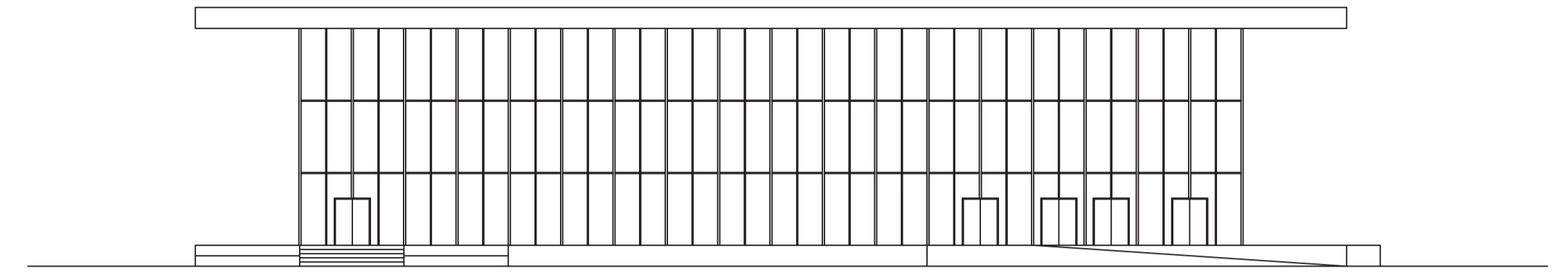
SITUATIONSPLAN 1:1000 (A1)



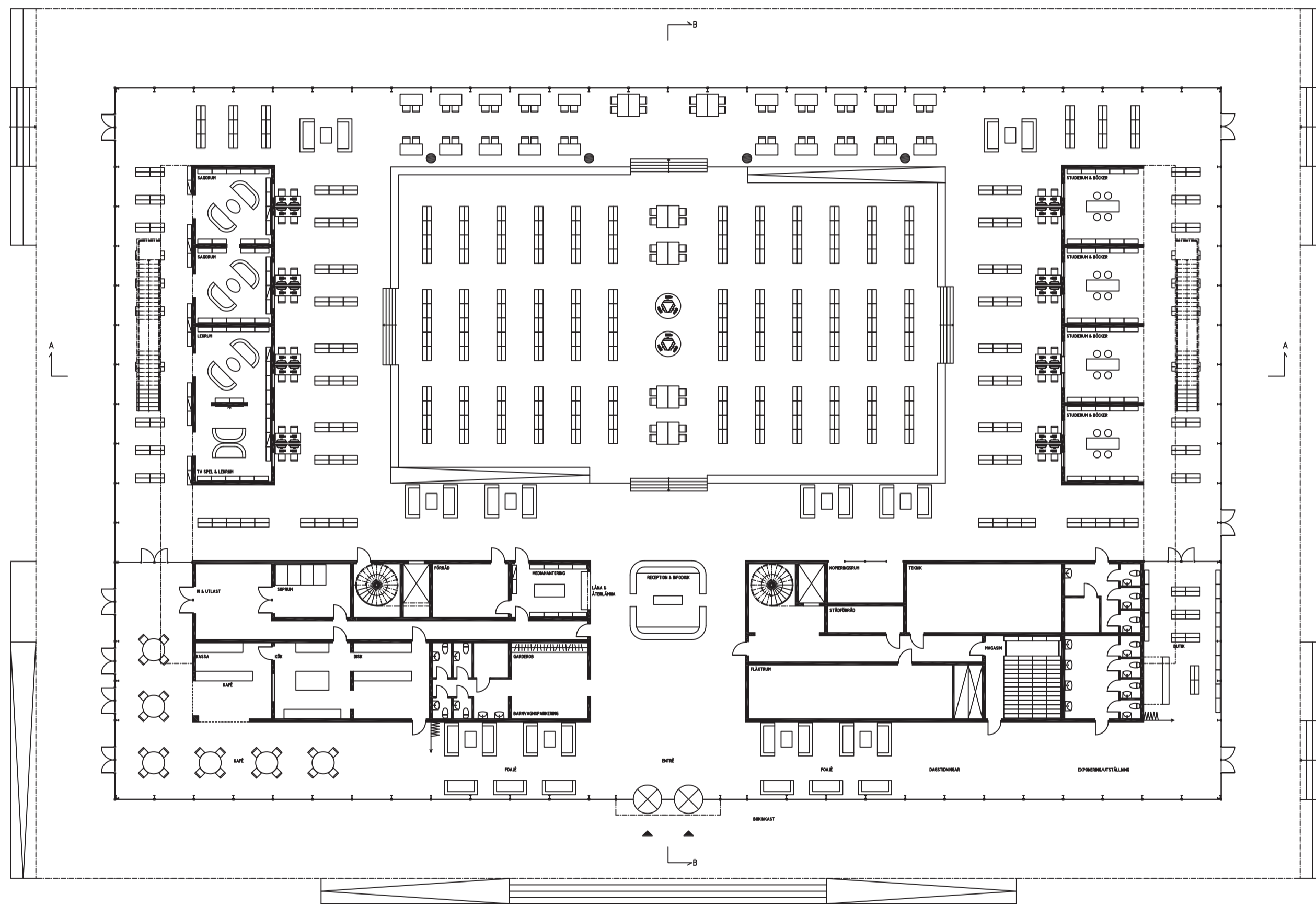
BYGGNADEN I STADSRUMMET



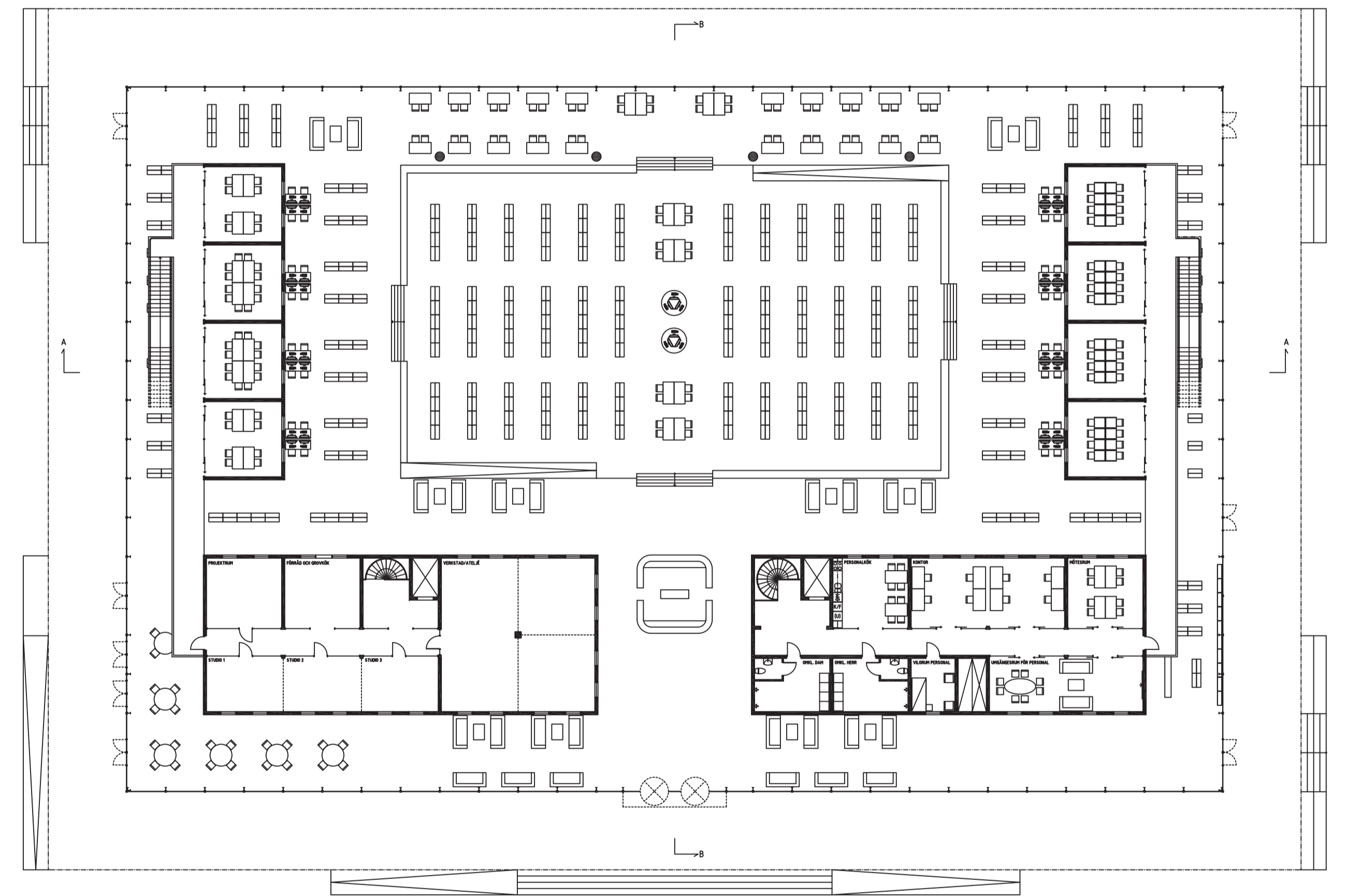
FASAD SYDOST 1:250



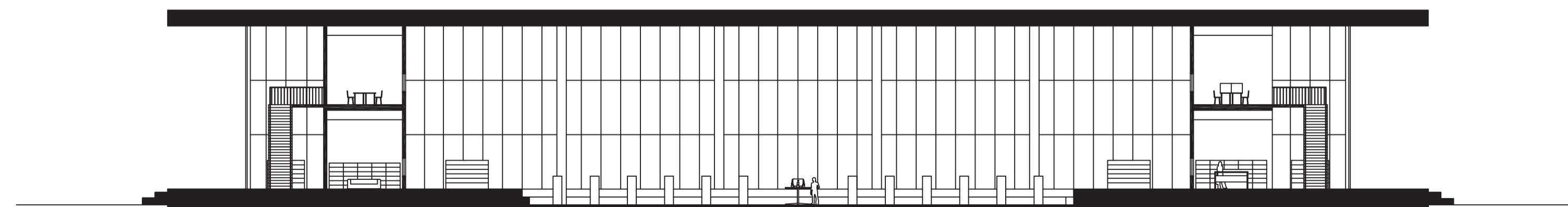
FASAD SYDVÄST 1:250



PLAN 1 1:250



PLAN 2 1:250



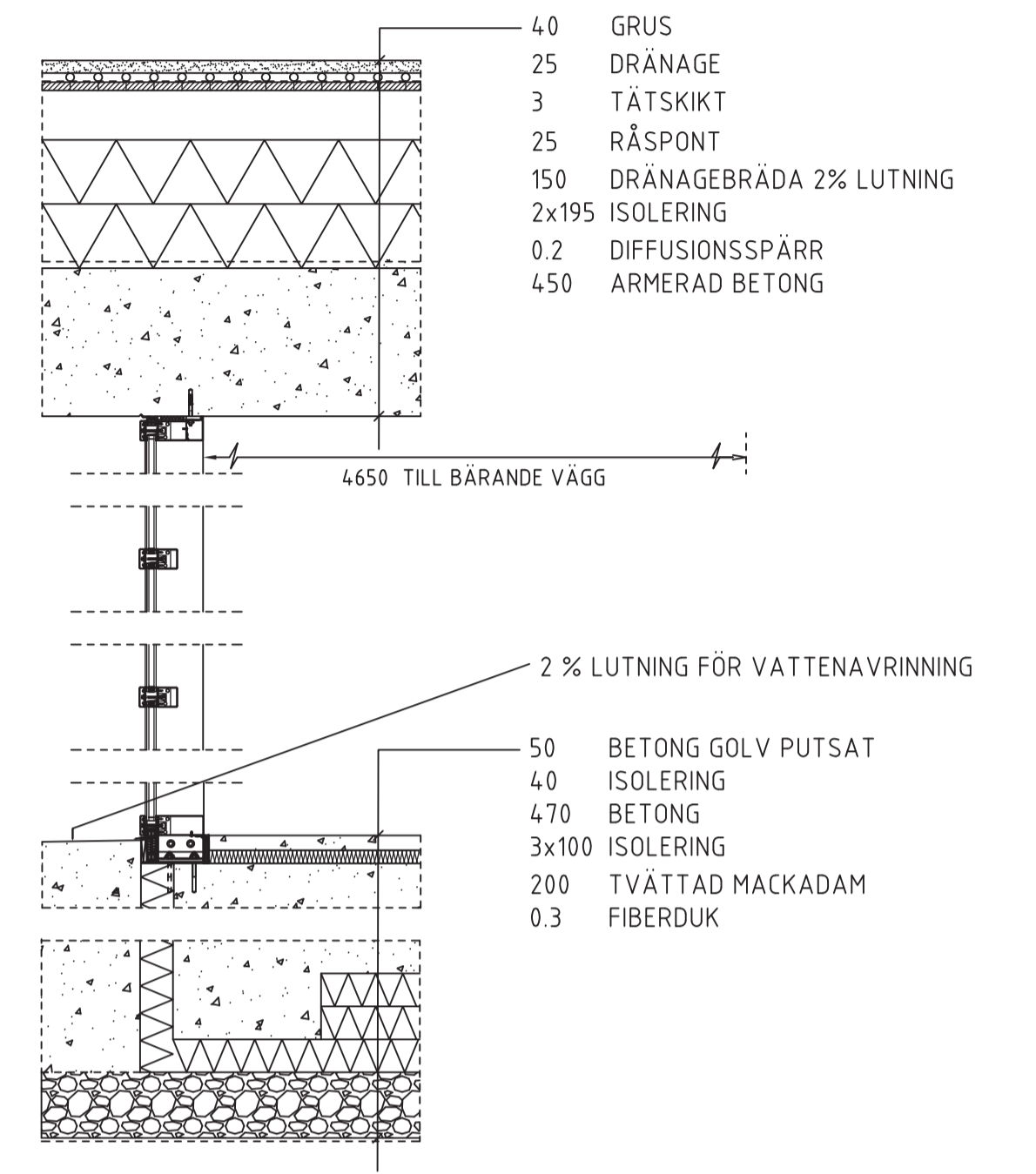
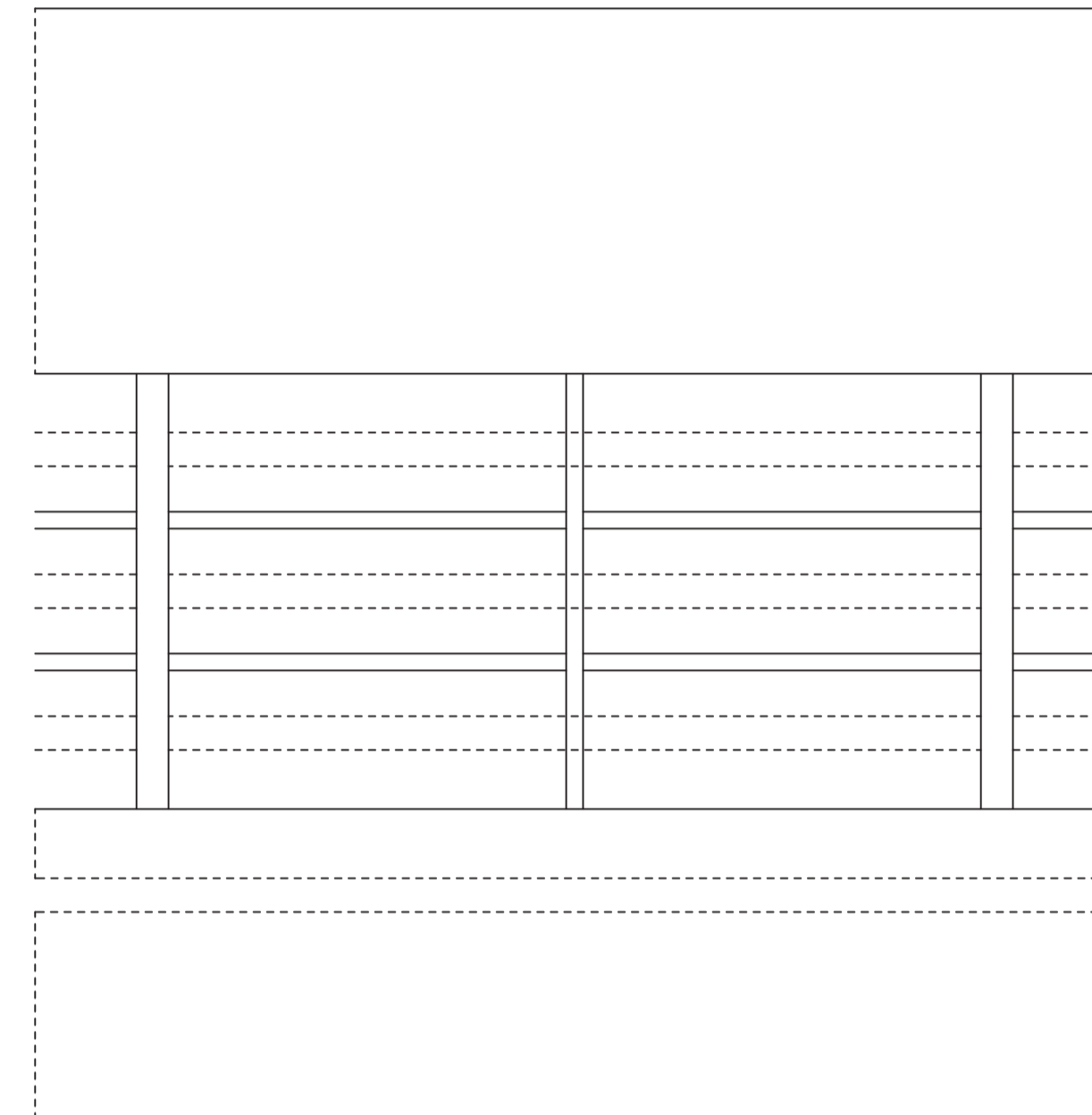
SEKTION A-A 1:250



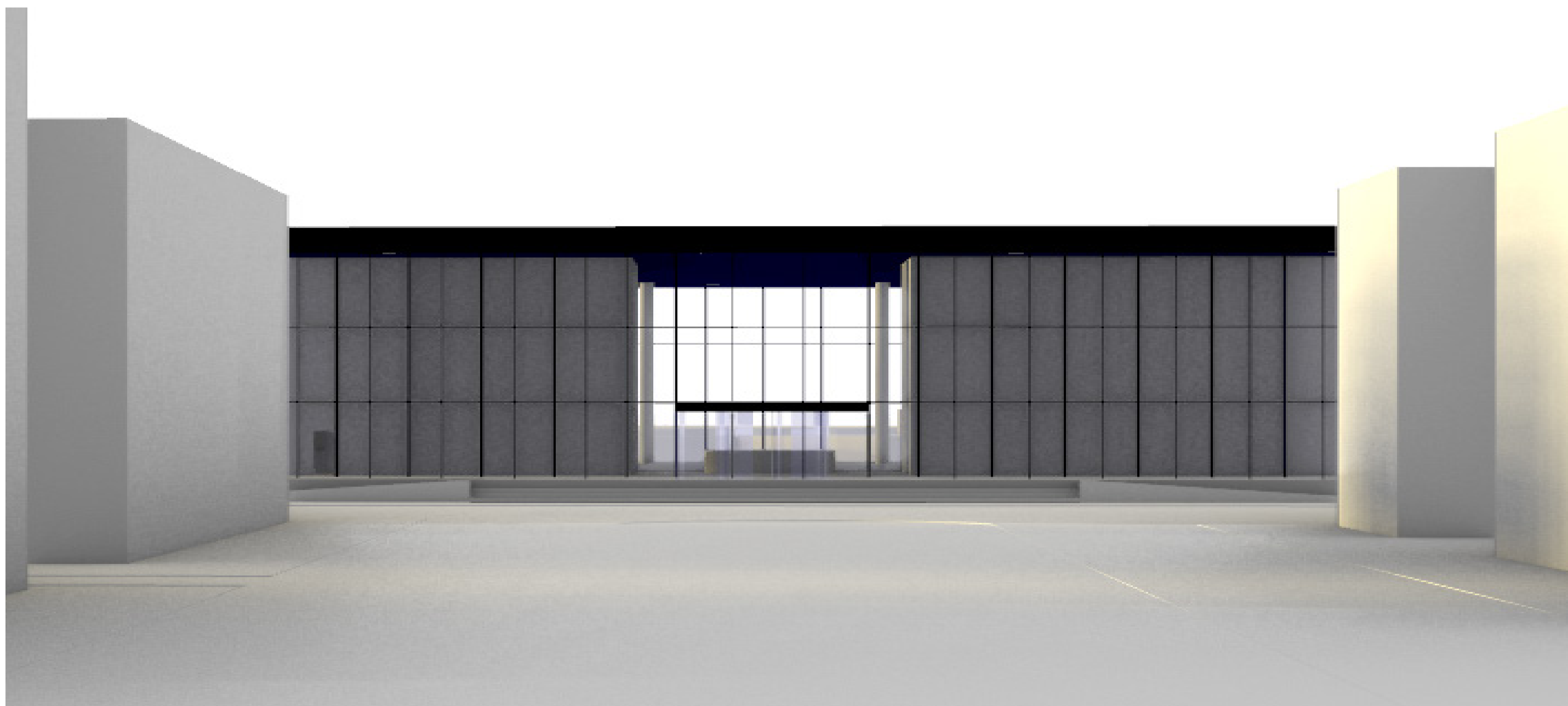
SEKTION B-B 1:250



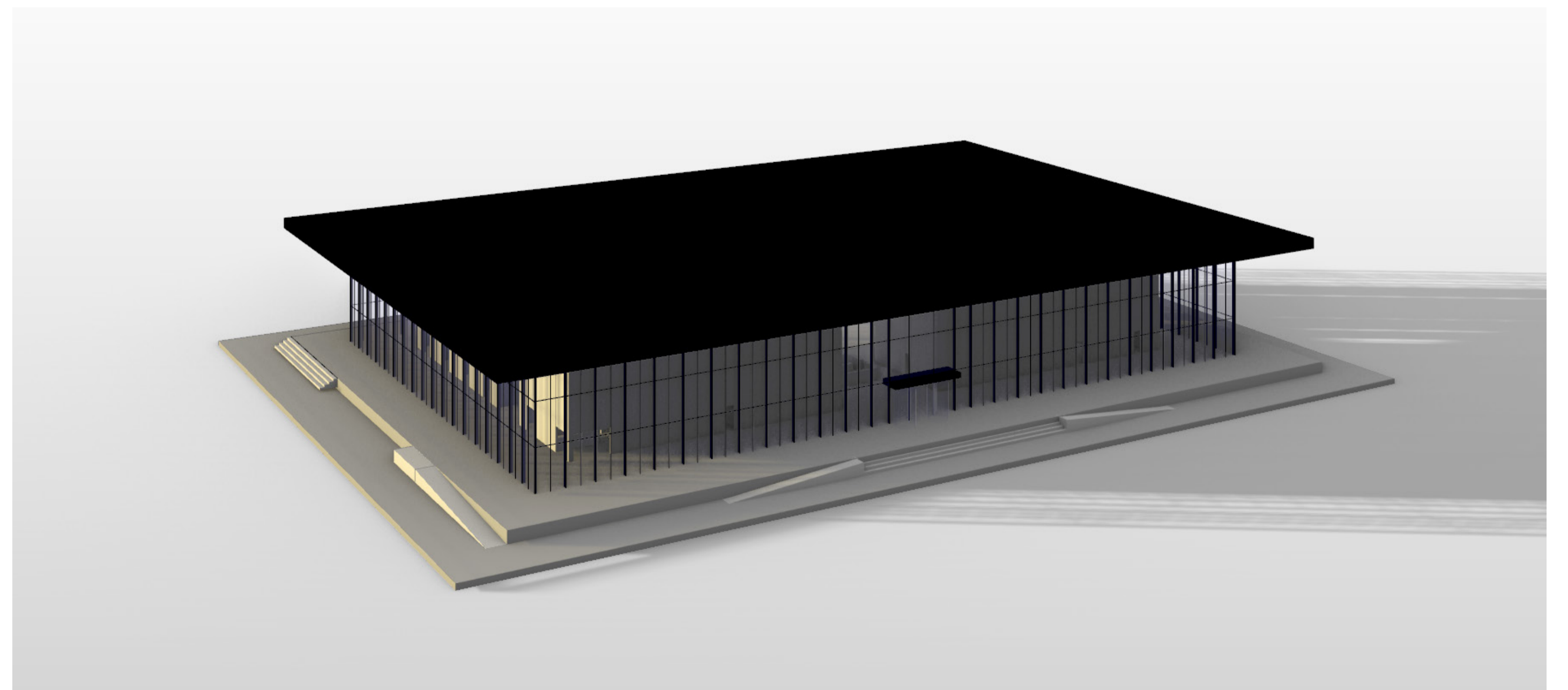
FASADUTSNITT 1:20 (A1)



FASADSEKTION 1:20 (A1)



VY FRÅN GATAN



BYGGNADSVOLYM