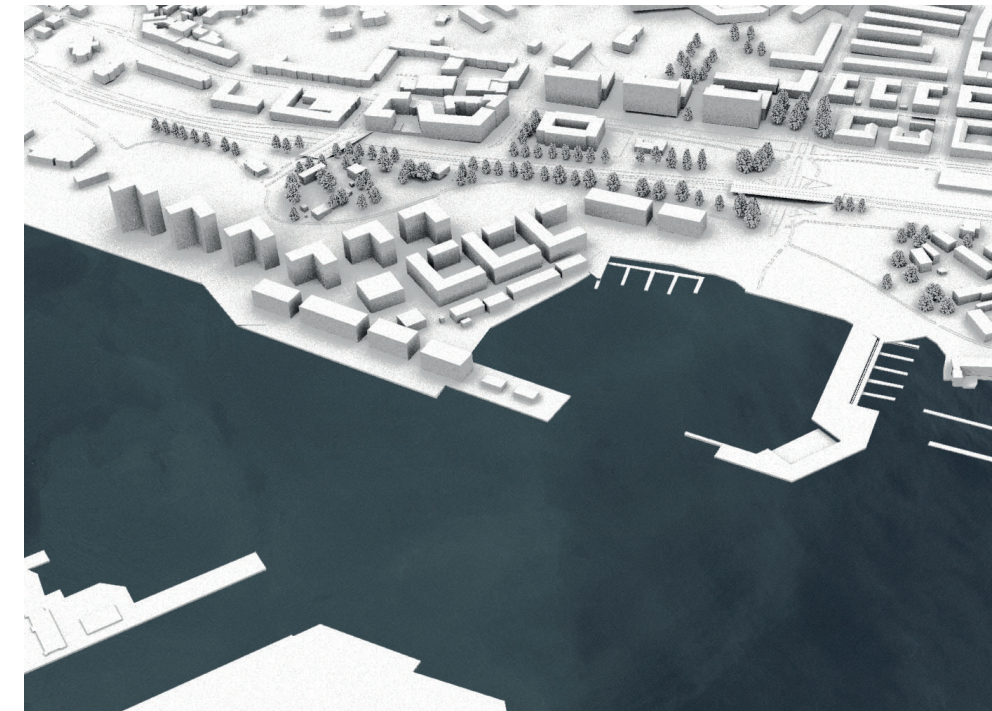




Situationsplan 1:2000 (A1)



Fågelperspektiv

Majnabbe är ett område som har lång historia inom hamn- och rederiverksamhet. Vattnet som rinner igenom Göteborg har länge tillhört Industrierna, men är en kvalitet som invånarna också borde ha tillgång till. Detta förslag bygger på att öppna upp vattnet för invånare och besökare för att skapa vattennära publika ytor och ett fint bostadsområde.

Öppenhet

Detta förslag bygger på att skapa så stora publika ytor som möjligt, för att samtidigt kunna ge de som bor där bra bostadskvaliteter med fin utsikt och stora fria ytor. Punkthusen som är placerade i mitten av området är inte bara bra placerade med omringande grönska och vatten, de ger också en fin siluett från andra sidan vattnet.

Aktivitet

I Göteborgs stad finns en brist på sommaraktiviteter som kan behövas utvecklas. Ett annat ledord i det här förslaget har därför varit aktivitet för att locka fler till platsen och för att använda det vattennära läget. De idag redan populära gång- och cykelstråken förbättras och hoppas bjuda in mer människor till platsen. I förslaget går det att röra sig längs med kajen som är fylld med kafé och restauranger, som har en fin utsikt över Älvsborgsbron och Eriksbergskranen.

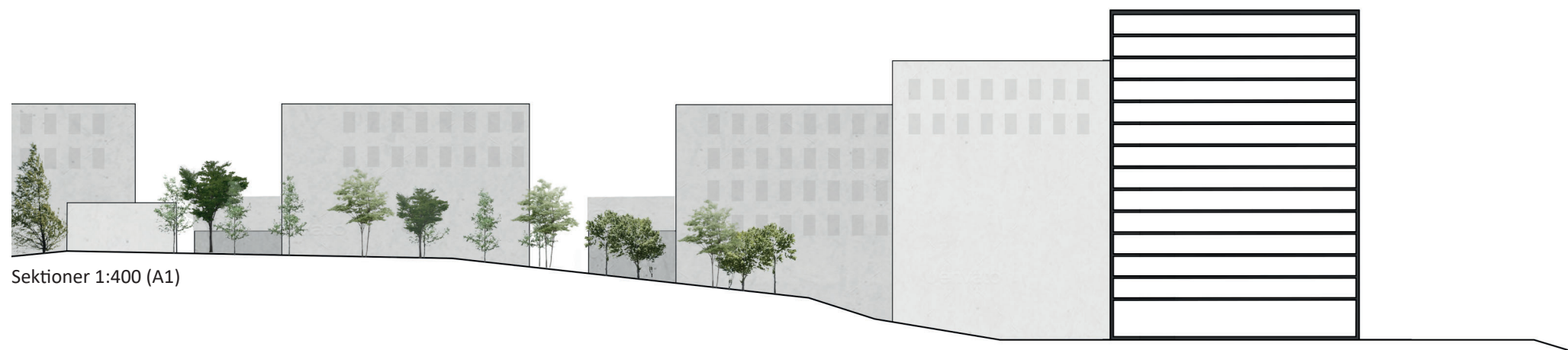
En pir går ut i vattnet för att rama in ett område längs med den västra kajen. Detta gör att vattnet stillas och det blir ett bra ställe för gästhamn på somrarna. Ute på kajen ligger en utomhuspool för alla stadens invånare där de kan svalka sig under de varma somrardagarna. Viken skapar också bra möjligheter för aktiviteter som paddleboarding och liknande vattensporter.



Situationsplan 1:1000 (A1)



Sektioner 1:400 (A1)



Perspektiv torg och kaj



Perspektiv kajpromenad

Förslaget innefattar en stadsplan med en tydlig funktionsseparering som skiljer bostäder från övriga verksamheter. Publika verksamheter finns längs med kajen och på det torg som finns på området. Bostäder finns i mitten av området, där de inte störs av trafiken från Oskarsleden eller det liv som finns längs med kajkanten. De stora grönområdena tar bort buller från leden, skapar rekreativområden i staden och uppmanar till mycket rörelse i området. I framtiden om Oskarsleden blir en boulevard kan grönskan ersättas med ett kvarter bebyggelse längs med den nya boulevarden.



Situationsplan 1:400 (A1)

Form

Placerat vid torget ligger kontorsbyggnaden som detta förslag fokuserat på. Vinkeln och entréernas placering är för att bjuda in samt skydda mot väder och vind. L-formen ramar in torget och skapar en trygg plats, vilket även förstärks av den utkragande fasaden i söder och väster.

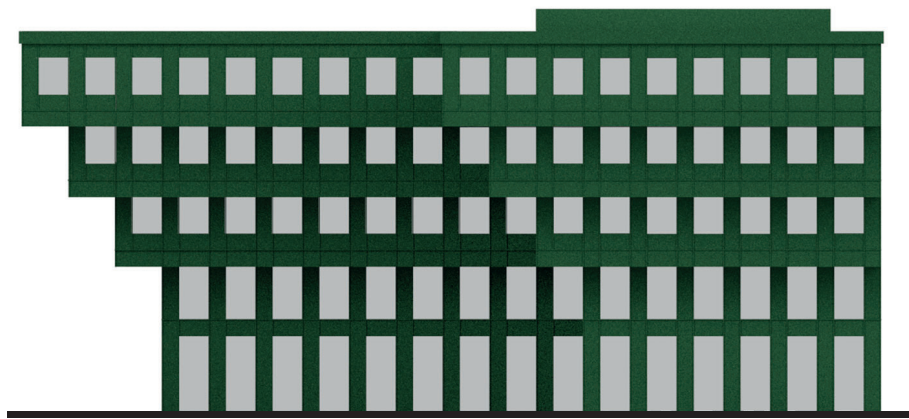
Fasad

Kontorshuset har en curtain wall-fasad i naturgröna aluminiumplattor och stora uppglasade fönster. Fönsterna är större åt norr och öster för att släppa in mer ljus och mindre i söder och väster för att minska värmeinstrålningen.

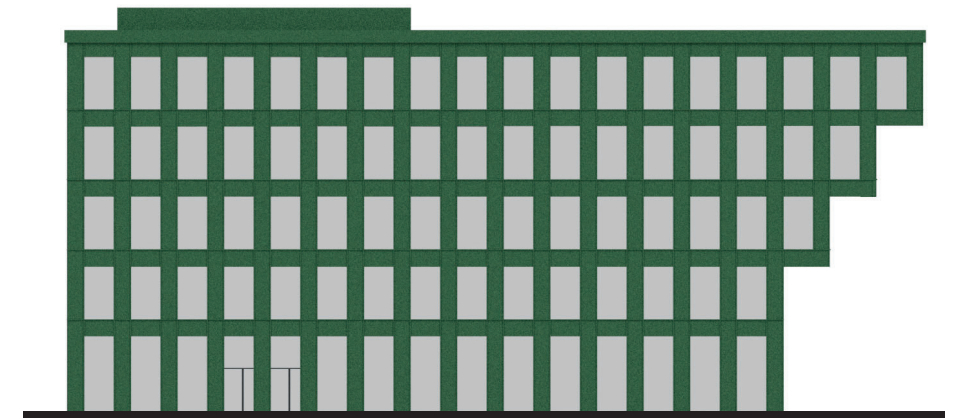
Innehåll

På entréplan finns restaurang och café för de som brukar kontoren, samt för besökare i området. På de övriga planen finns uthyrningsutrymmen för två kontor per plan. Alla kontor har olika storlek, vilket gör att det finns olika kontor för olika behov.

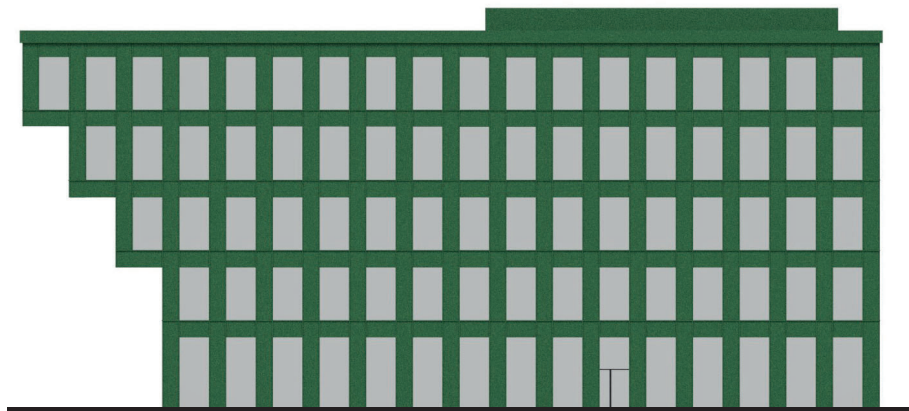
På taket ligger teknikutrymmena. Det finns också utrymme för folk att vistas på taket om det skulle finnas intresse för uteservering eller kontor på taket.



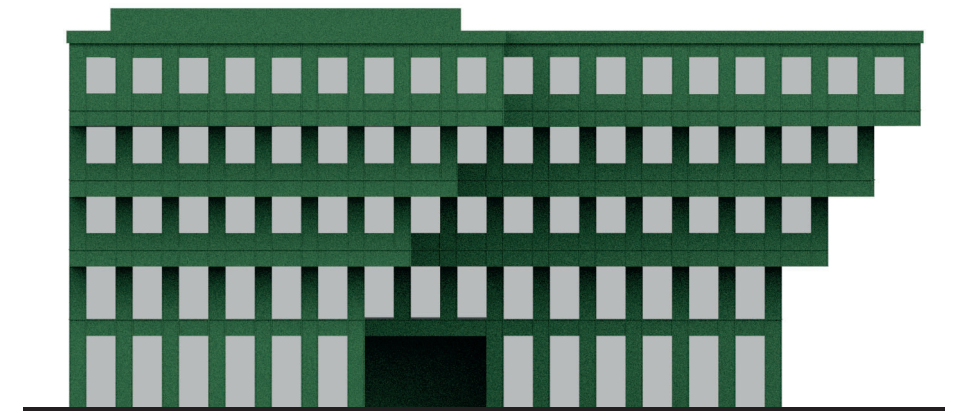
Fasad Syd 1:200 (A1)



Fasad Norr 1:200 (A1)



Fasad Öst 1:200 (A1)



Fasad Väst 1:200 (A1)



Perspektiv byggnadsvolym



Perspektiv stadsrum



Perspektiv Entrérum



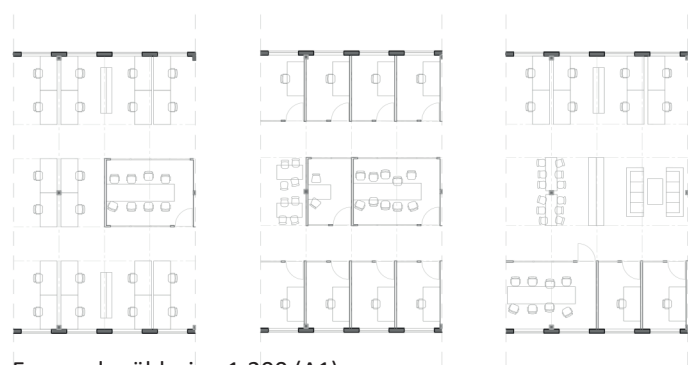
Perspektiv kontorsutrymme

Flexibilitet

Byggnaden har en pelar- och balkstomme av stål och håldäcksbjälklag. Detta möjliggör stora öppna ytor som skapar flexibla och anpassningsbara kontor.

Kontoren är uppbyggda av ett grid som passar alla olika sorters kontorslösningar. Detta gör det lätt för verksamheter att anpassa sina kontor efter deras egna behov. Nedanför är exempel på tre vanliga kontorslösningar och hur de lätt kan användas på samma utrymme. Öppna kontorslandskap, cellkontor och en aktivitetsbaserad kontorslösning. När våningsplanen blir större uppåt förlängs kontoren med samma grid så att det lätt går att möblera på samma sätt på alla plan.

Hiss- och toalettpaket är placerade i byggnadens kärna för att göra resten av byggnaden helt flexibel.



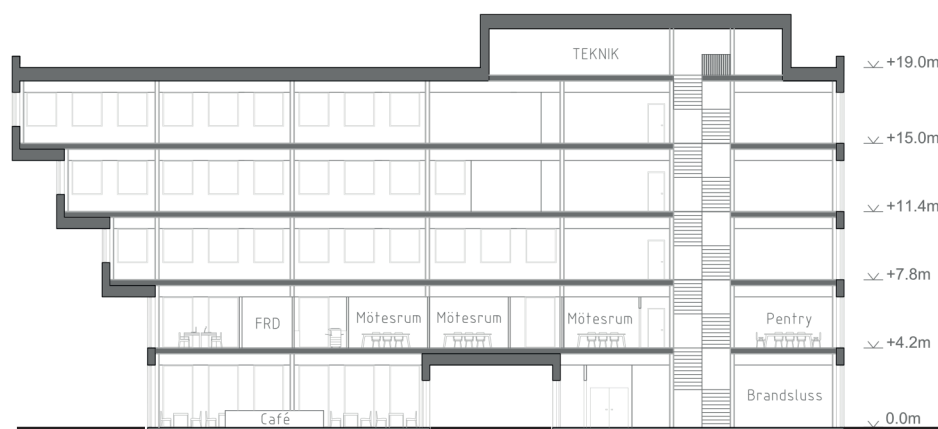
Exempel möblering 1:200 (A1)



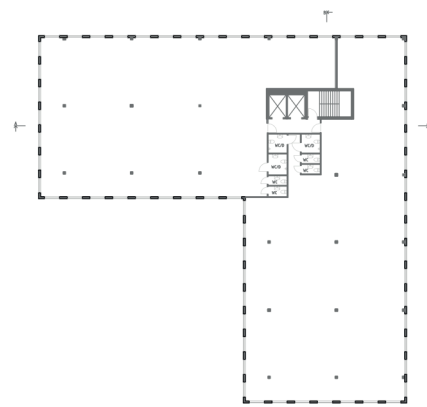
Plan 1 1:200 (A1)



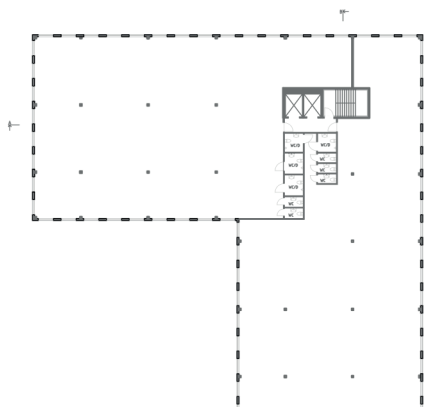
Sektion A-A 1:200 (A1)



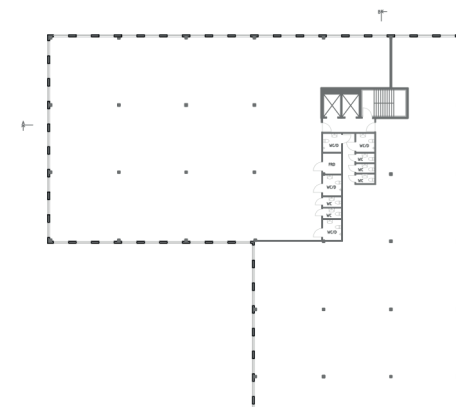
Sektion B-B 1:200 (A1)



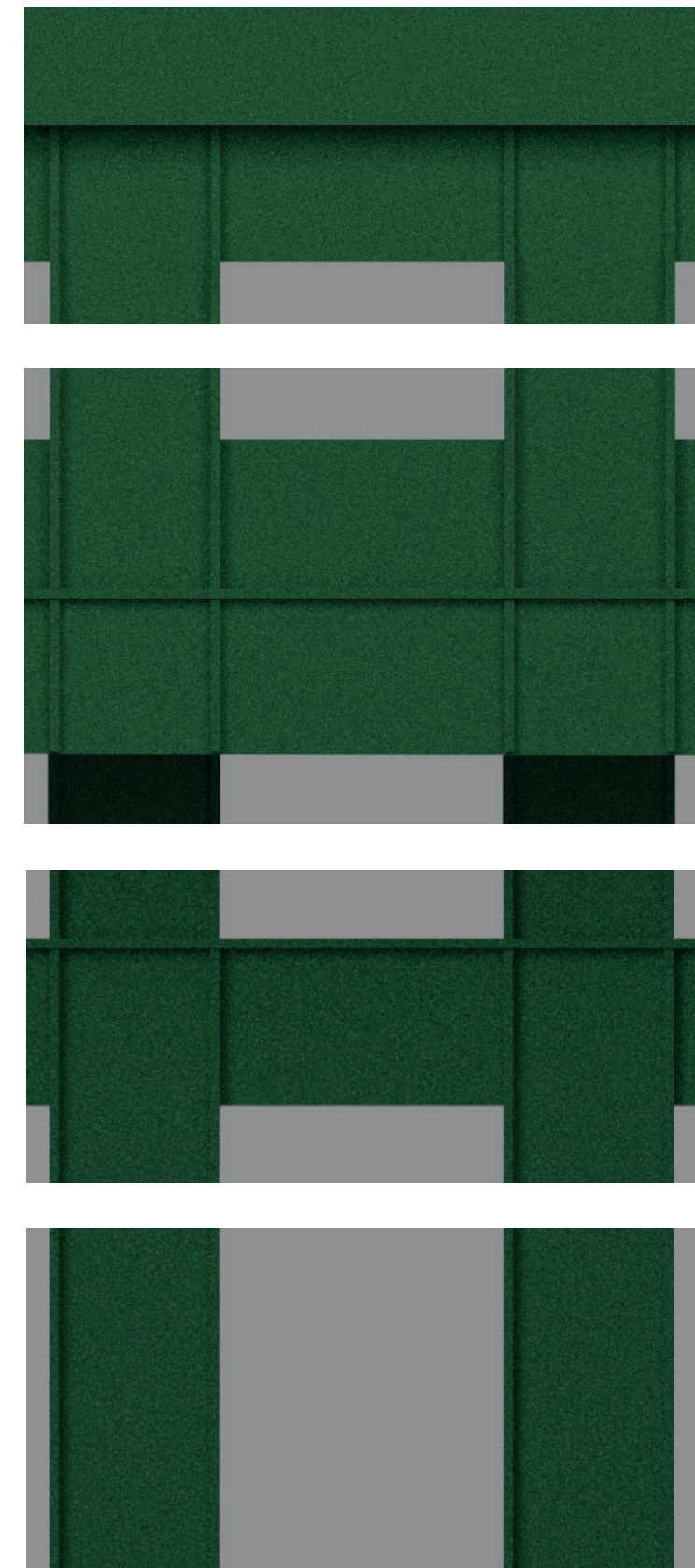
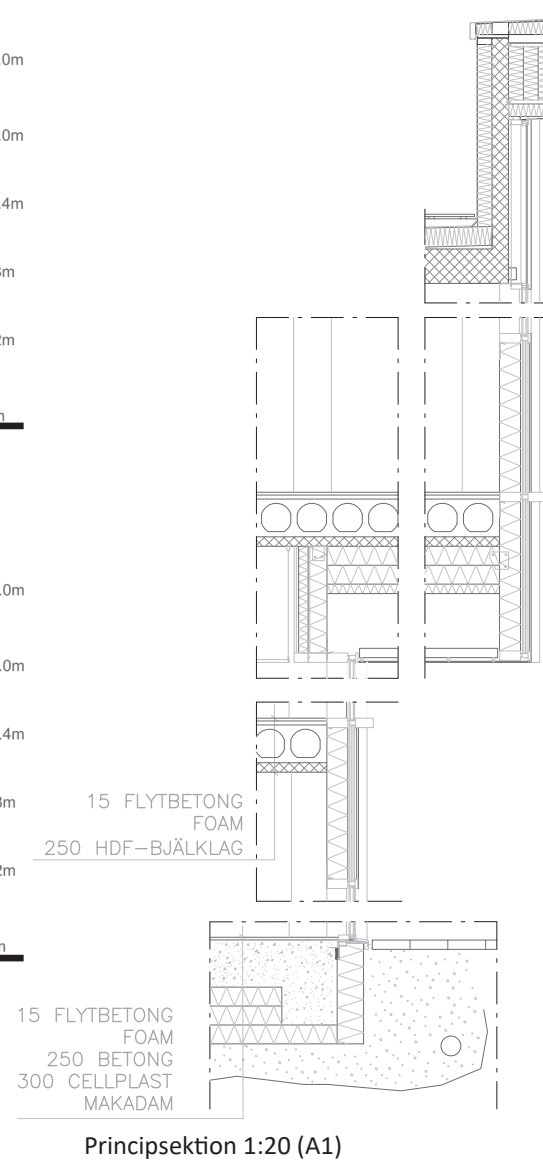
Plan 2 1:400 (A1)



Plan 3 1:400 (A1)



Plan 4 1:400 (A1)



Fasadutsnitt 1:20 (A1)