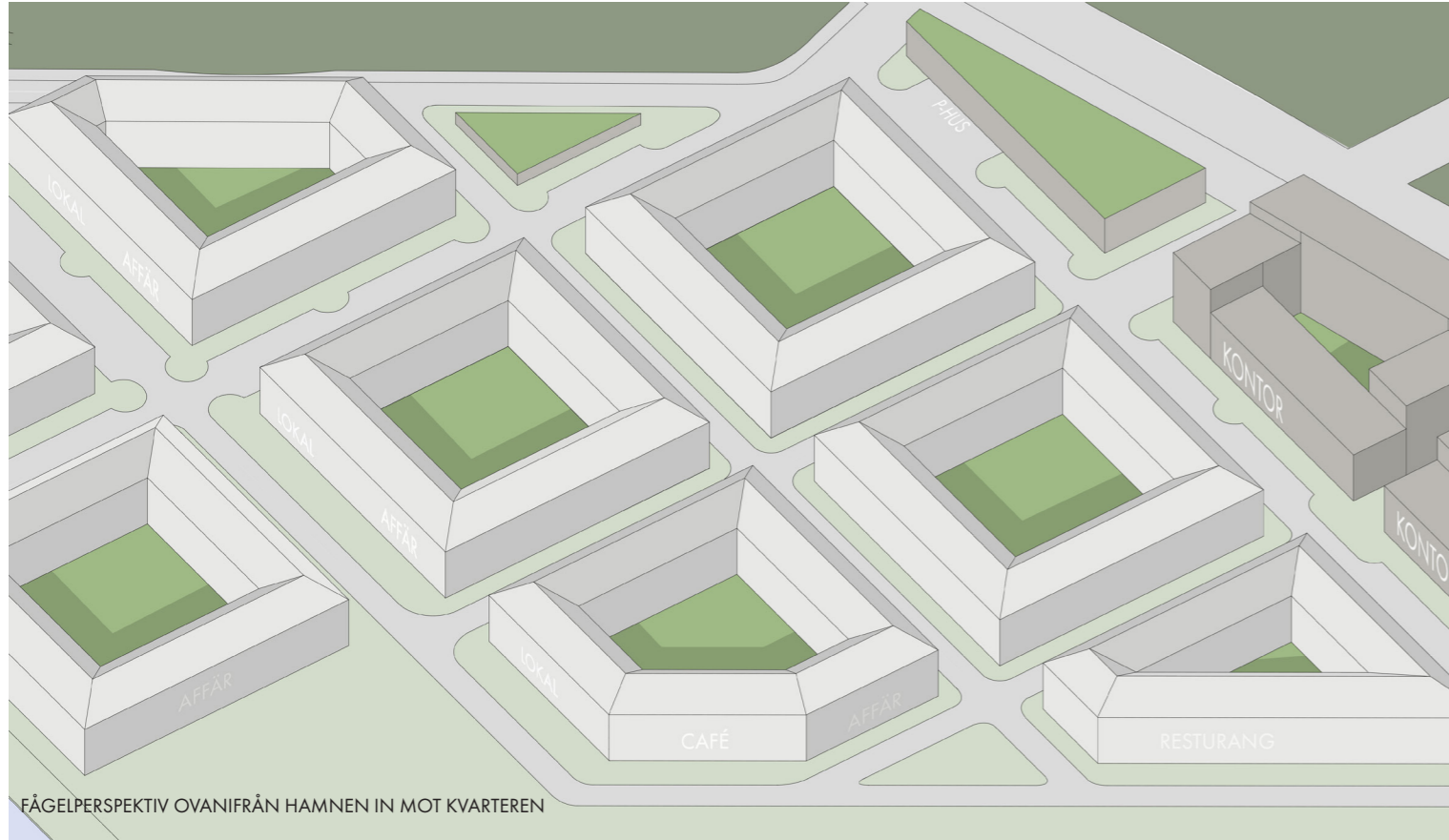
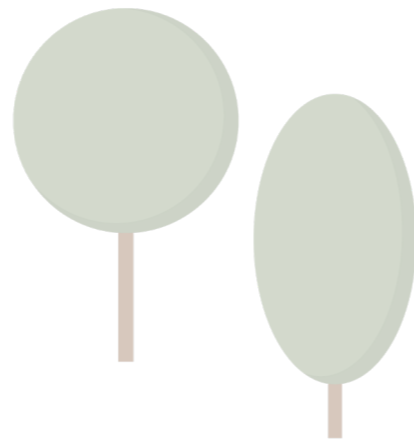


# SALTUDDEN

Med 14 hektar, med 1680 invånare, 13 slutna kvarter, 1 km lång hamnpromenad, småbåtshamn, arbetsplatser och en enorm park förgyller Saltuddens tillskott Göteborgs hamninlopp. Hit kan du cykla utan att tävla med bilarna, ta färjan från Stenpiren, Eriksberg eller Saltholmen. Spårvagnen stannar som vanligt vid Jaegerdorffs-platsen.

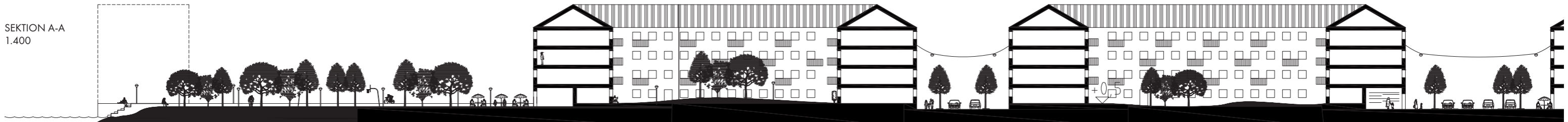
Som en naturlig förlängning av Majorna möter Saltudden vattnet och välkomnar alla som vill att promenera och njuta av utsikten. De slutna kvartererna på 4 våningar skapar förutom mysiga innergårdar generösa publika zoner och mötesplatser. Alldeles utanför farstun rullar stadslivet på, om så önskas.



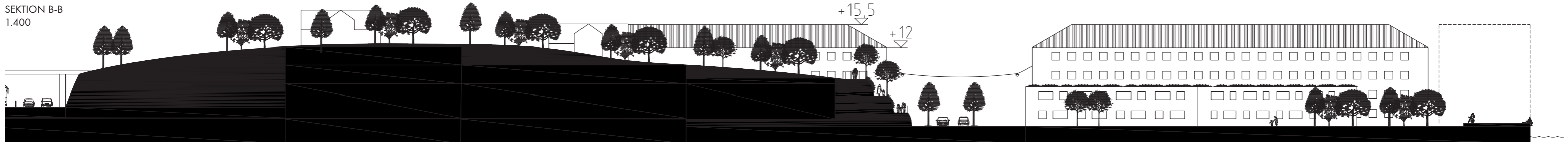
FÅGELPERSPEKTIV OVANIFRÅN HAMNEN IN MOT KVARTEREN



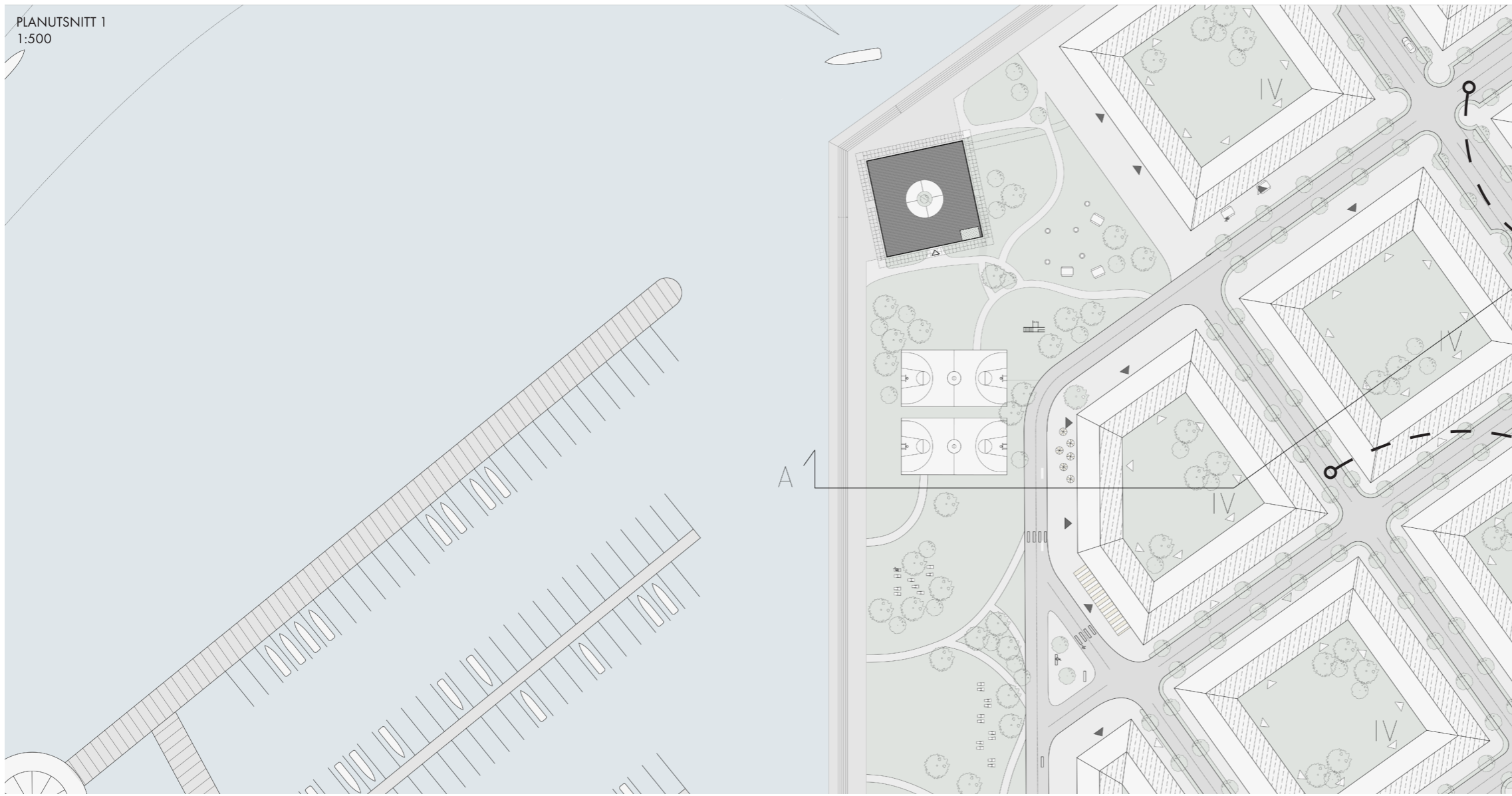
SEKTION A-A  
1.400



SEKTION B-B  
1.400

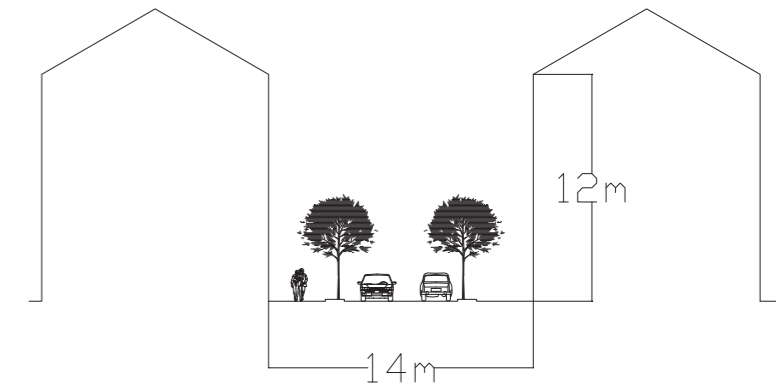
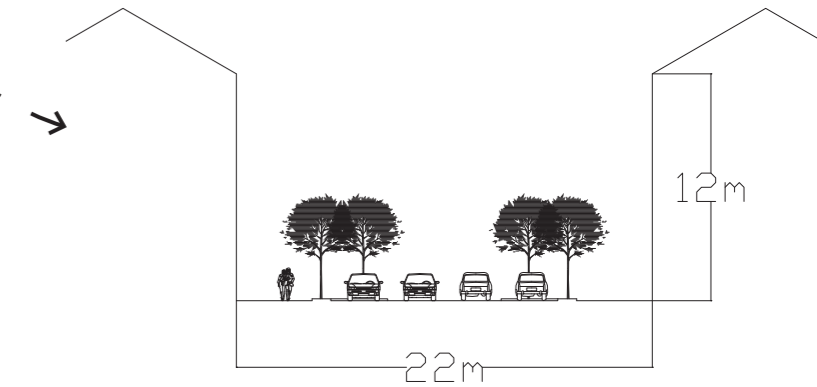


PLANUTSNITT 1  
1:500

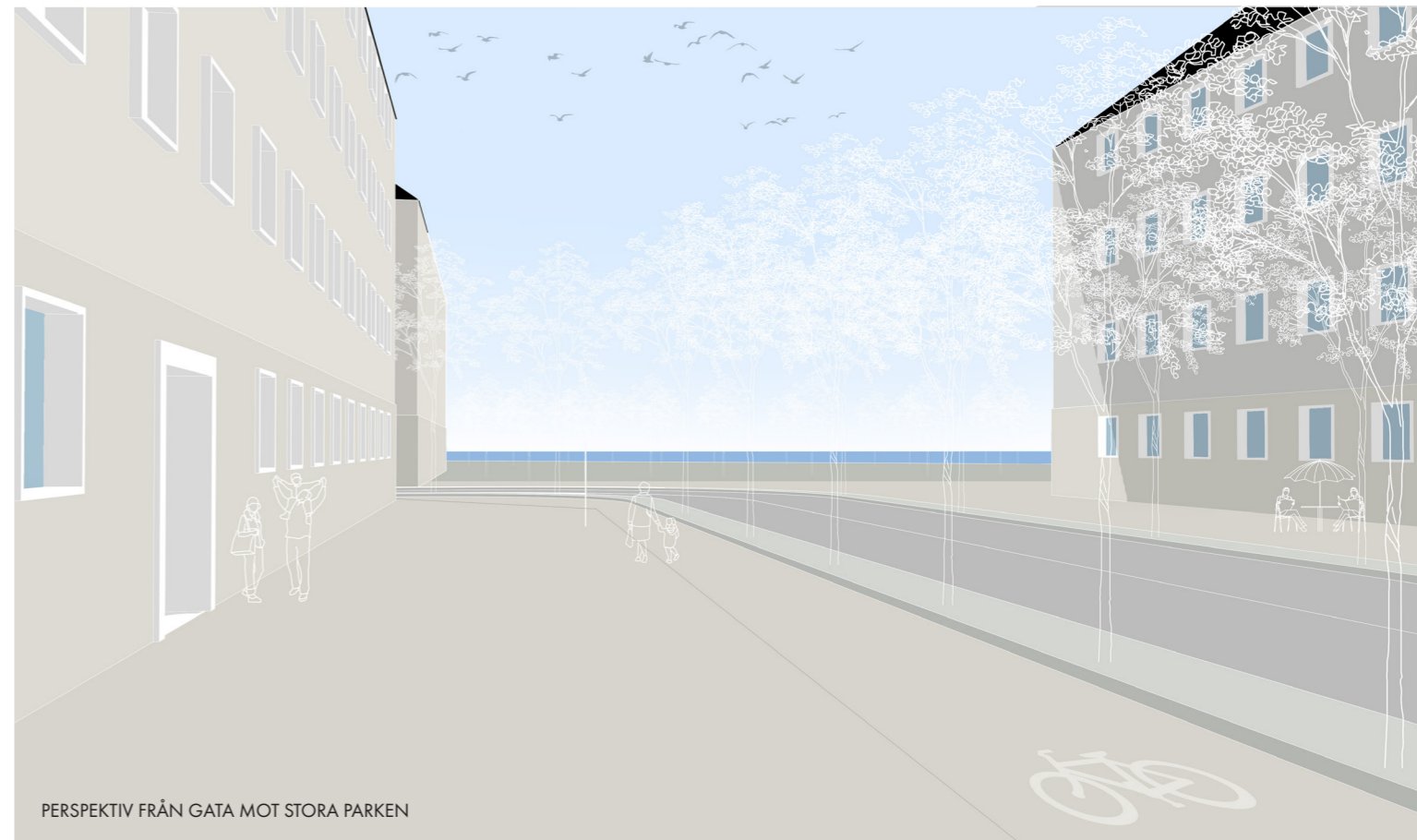


▶ VERKSAMHETER/LOKALER

▷ BOSTÄDER



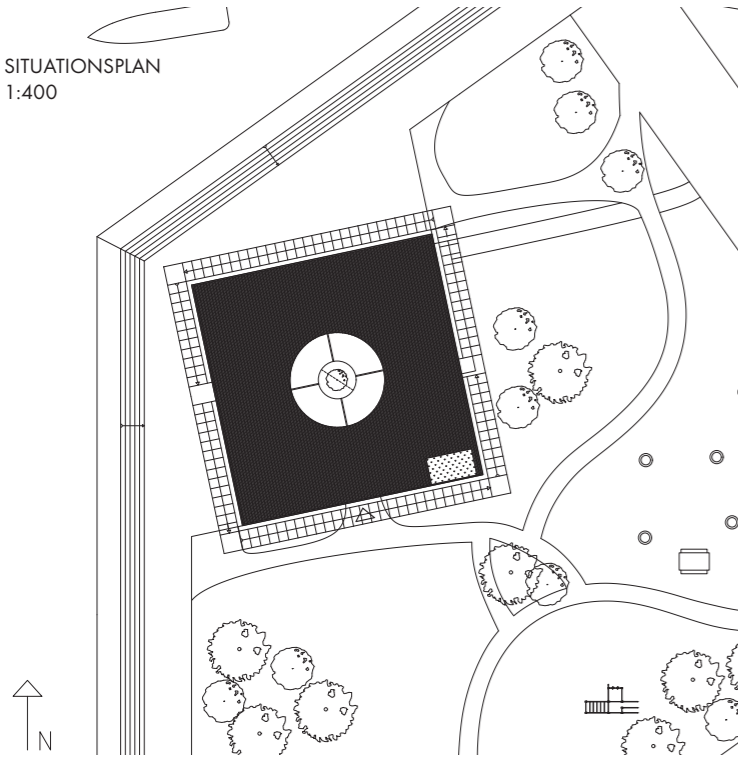
PERSPEKTIV FRÅN DEN NORRA HAMNPROMENADEN



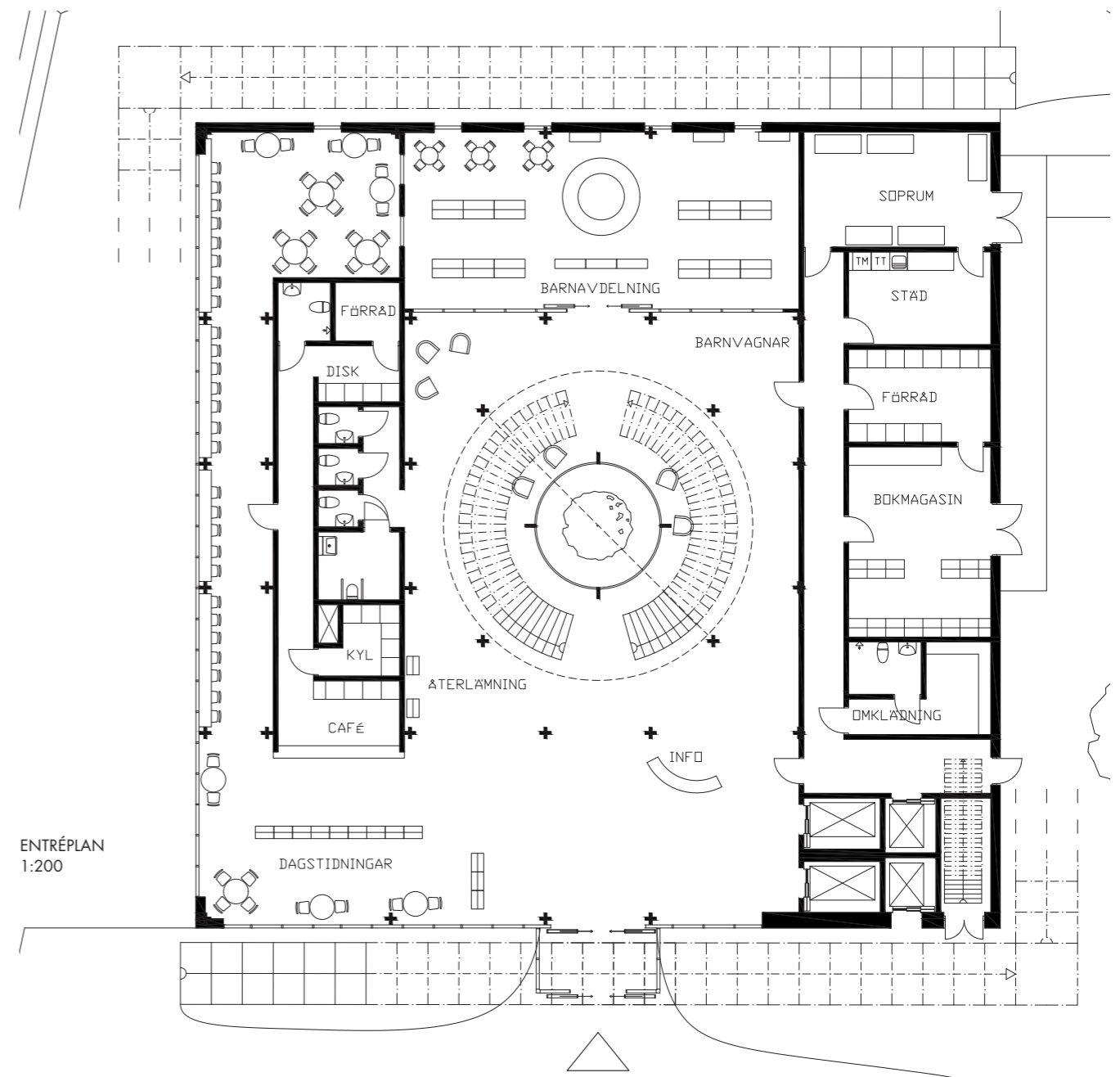
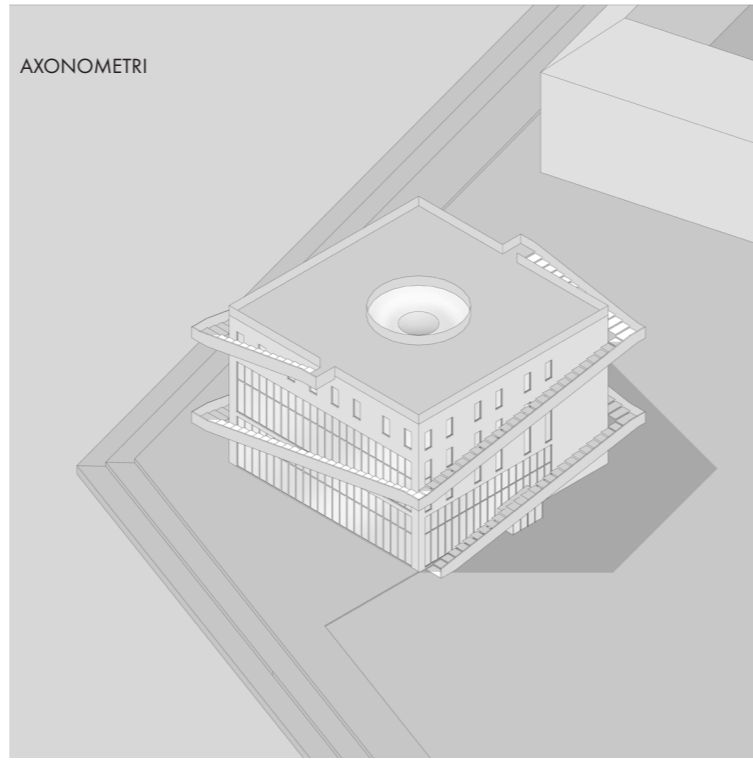
PERSPEKTIV FRÅN GATA MOT STORA PARKEN

# BOKLÅDAN

SITUATIONSPLAN  
1:400



AXONOMETRI

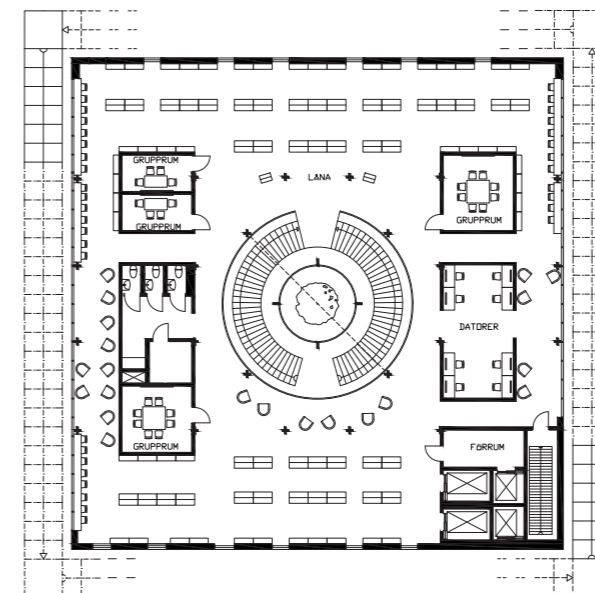


Idén bakom Boklådan grundar sig i tanken om att ge tillbaka plats till parken samtidigt som den tar plats. de två trapporna runt byggnaden gör fasaden till publik. Takterrassen gör taket publikt. Endast insidan hör egentligen till biblioteket.

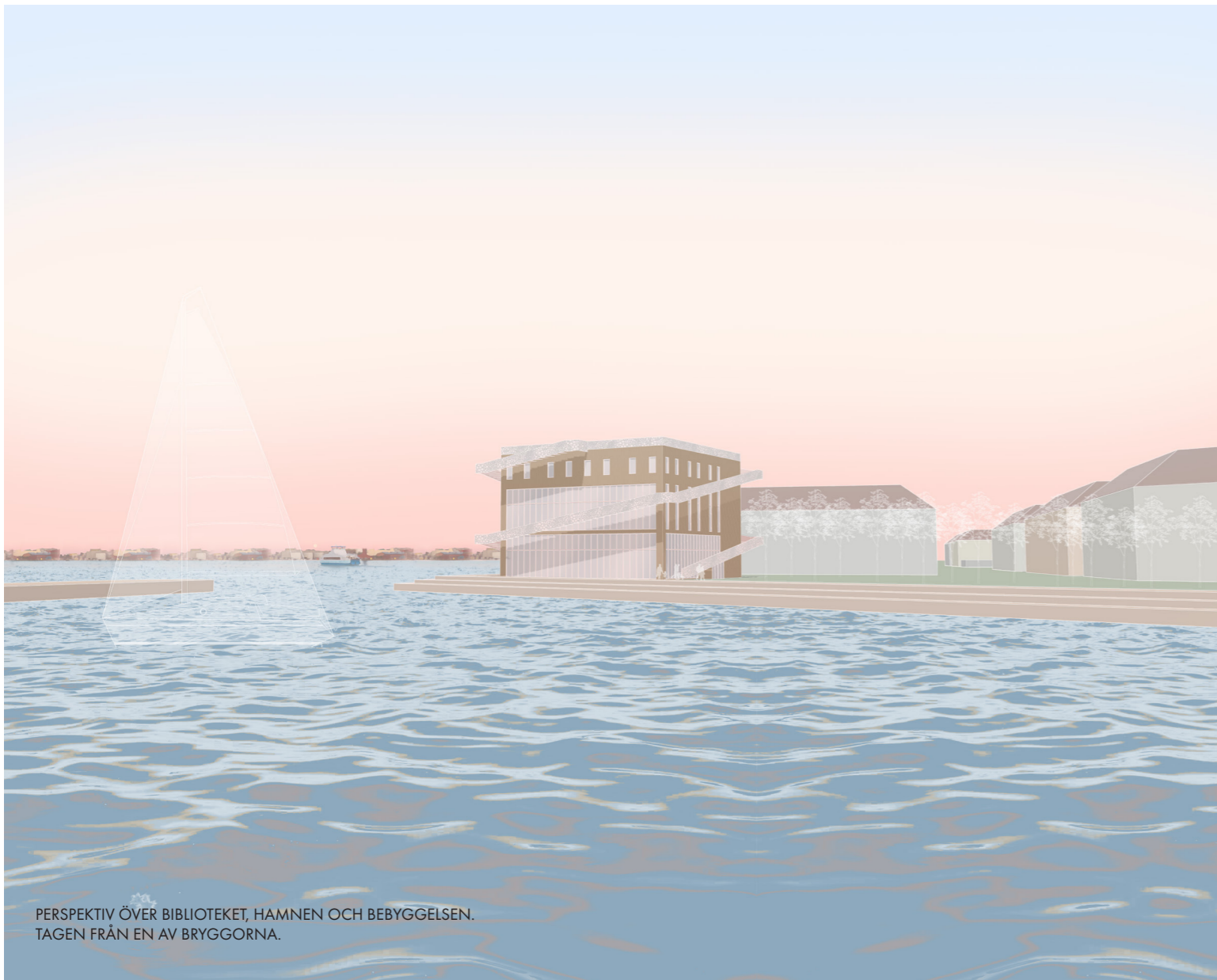
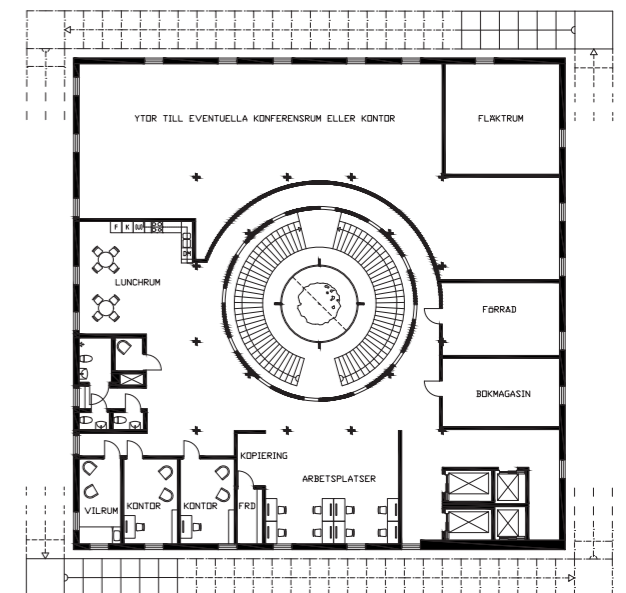
Det är ett bibliotek på tre plan, varav det tredje endast är för personal. På plan ett finns det ett café, dagstidningar, toaletter, en barnavdelning, infodisk, låneautomater och utrymmen för personalen.

Plan två har majoriteten av all mediaförvaring, grupperum, datorer, sittplatser och toaletter.

PLAN 2  
1:200



PLAN 3  
1:200



PERSPEKTIV ÖVER BIBLIOTEKET, HAMNEN OCH BEBYGGELSEN.  
TAGEN FRÅN EN AV BRYGGORNA.

# MATERIAL

I mitten av det öppna atriumet (compluvium) växer ett träd. Kring denna kärna är tanken att samla all rörelse men samtidigt skapa sinnesro och knyta an till utsidan. Här kan du se regnet falla ner och trädet växa.

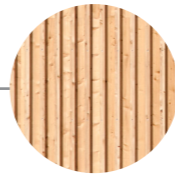
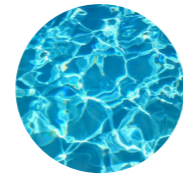
Räcket längst trappan är en perforerad plåt vars perforering är tänkt ska likna rörelsen i vattnet. Fasaden består av en stående träpanel.

Hela byggnaden är byggd med en limträkonstruktion. De bärande

bjälklagen är exponerade och rutmönstret av balkar absorberar en hel del ljud i de 6m höga våningshöjderna.

Längst upp på taket fortsätter parken, efter en promenad runt byggnaden (eller hissen som

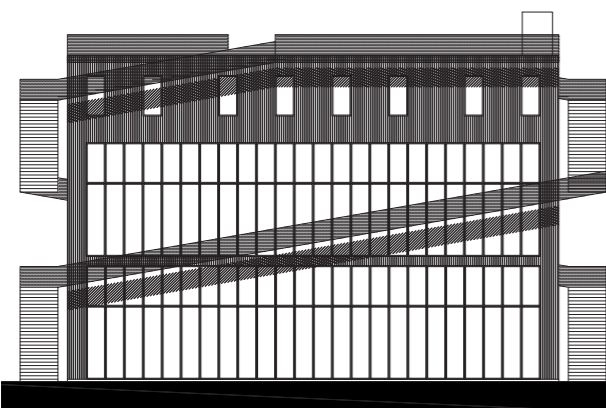
öppnar sig mot parken) kan alla njuta av utsikten eller solnedgången, biblioteksbesökare eller ej. På taket står du på en gallerduk och under den växer sedum och grästuvor.



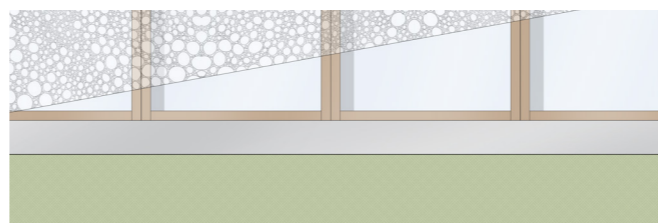
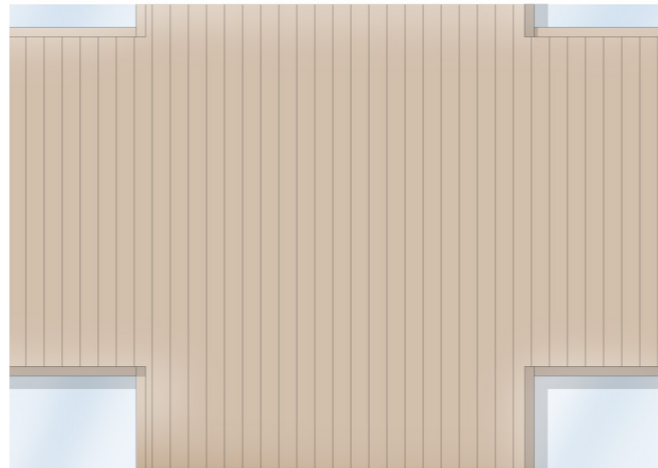
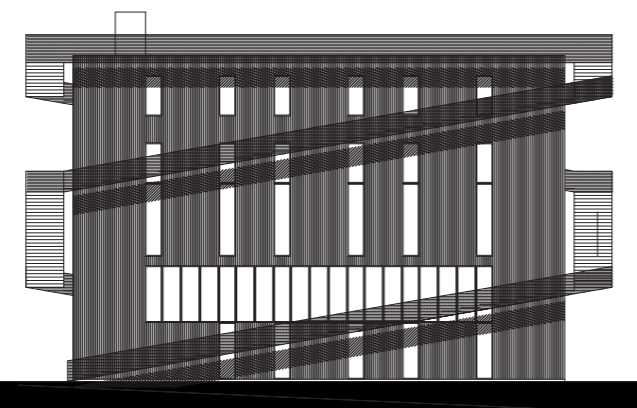
FASAD SÖDER  
1:100



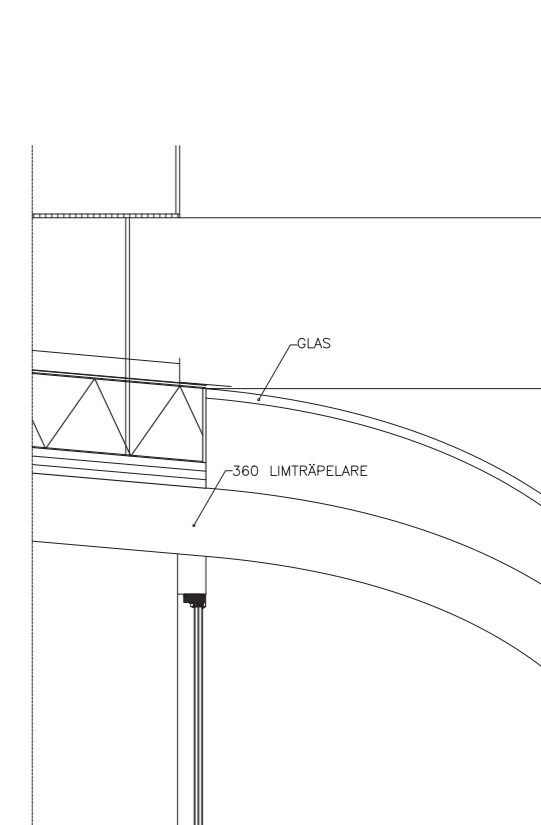
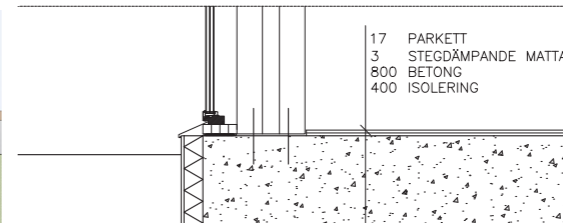
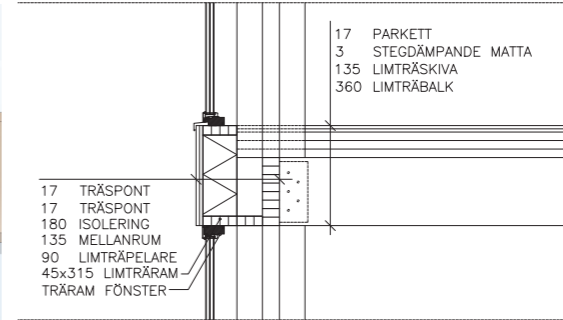
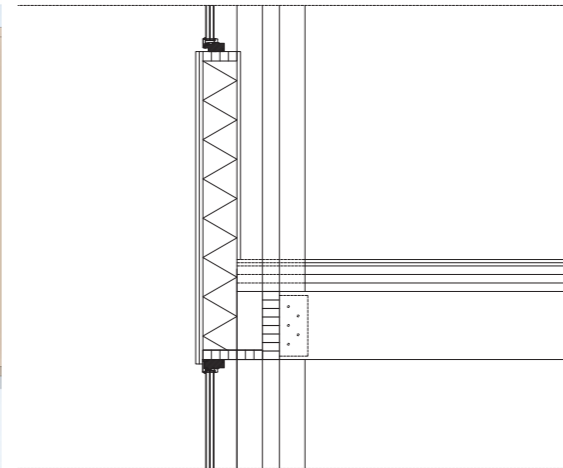
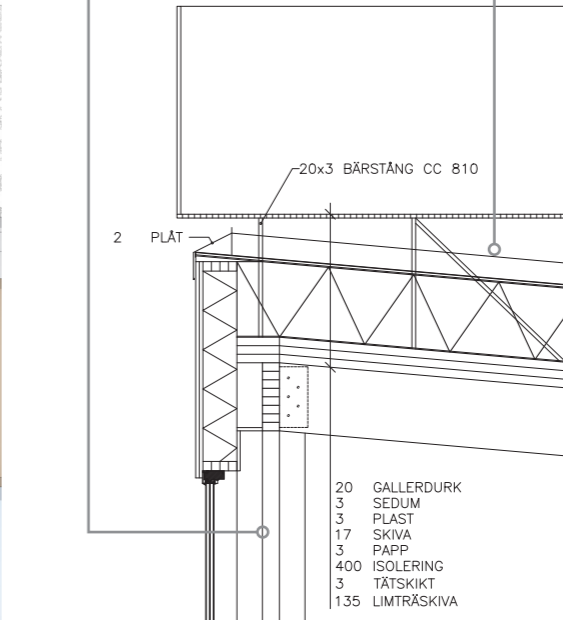
FASAD VÄST  
1:200



FASAD NORR  
1:200

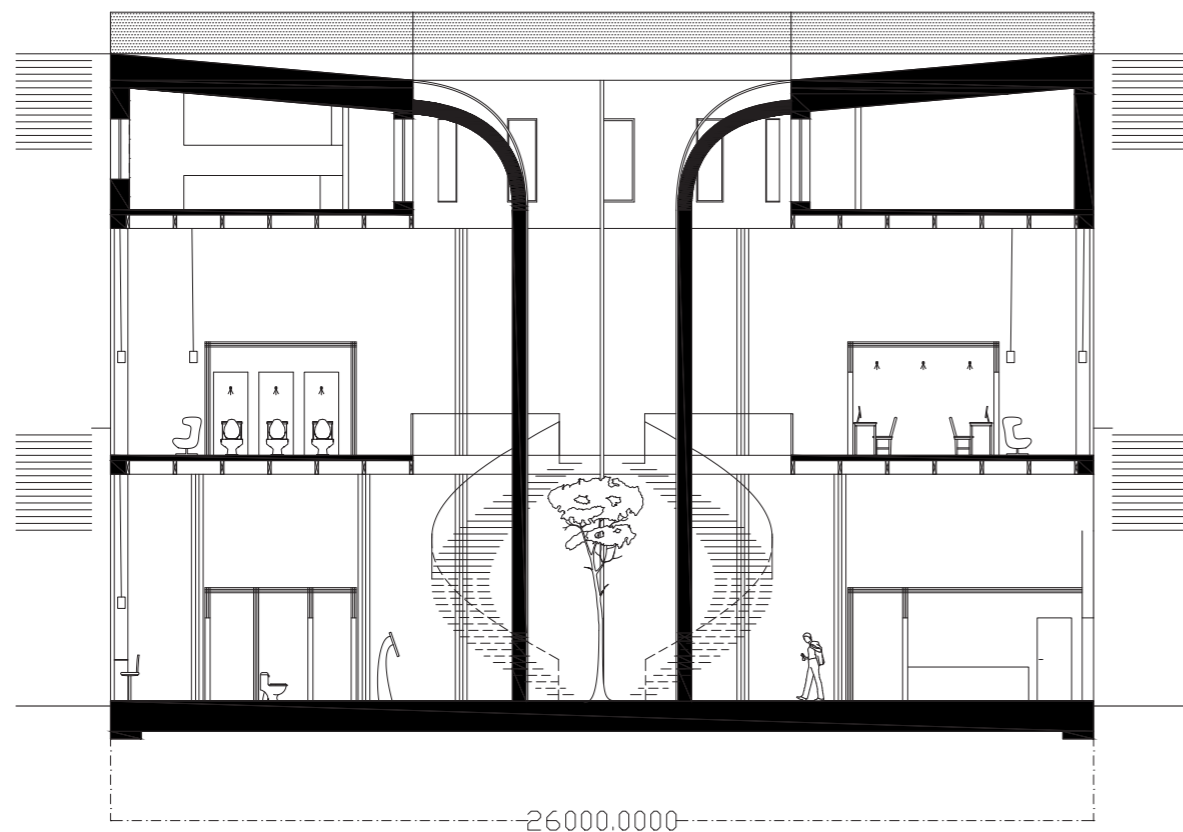


FASADUTSNITT  
1:20

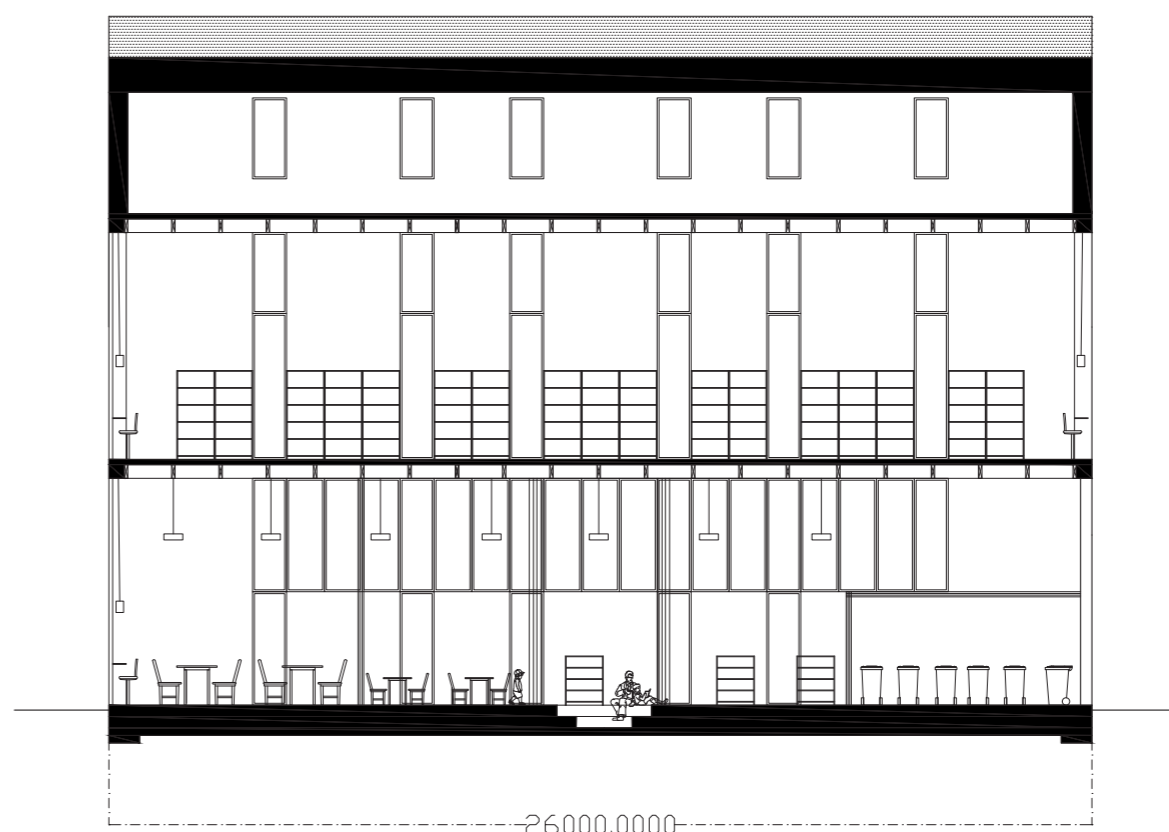


DETALJUTSNITT  
1:20

SEKTION A-A  
1:100



SEKTION B-B  
1:100



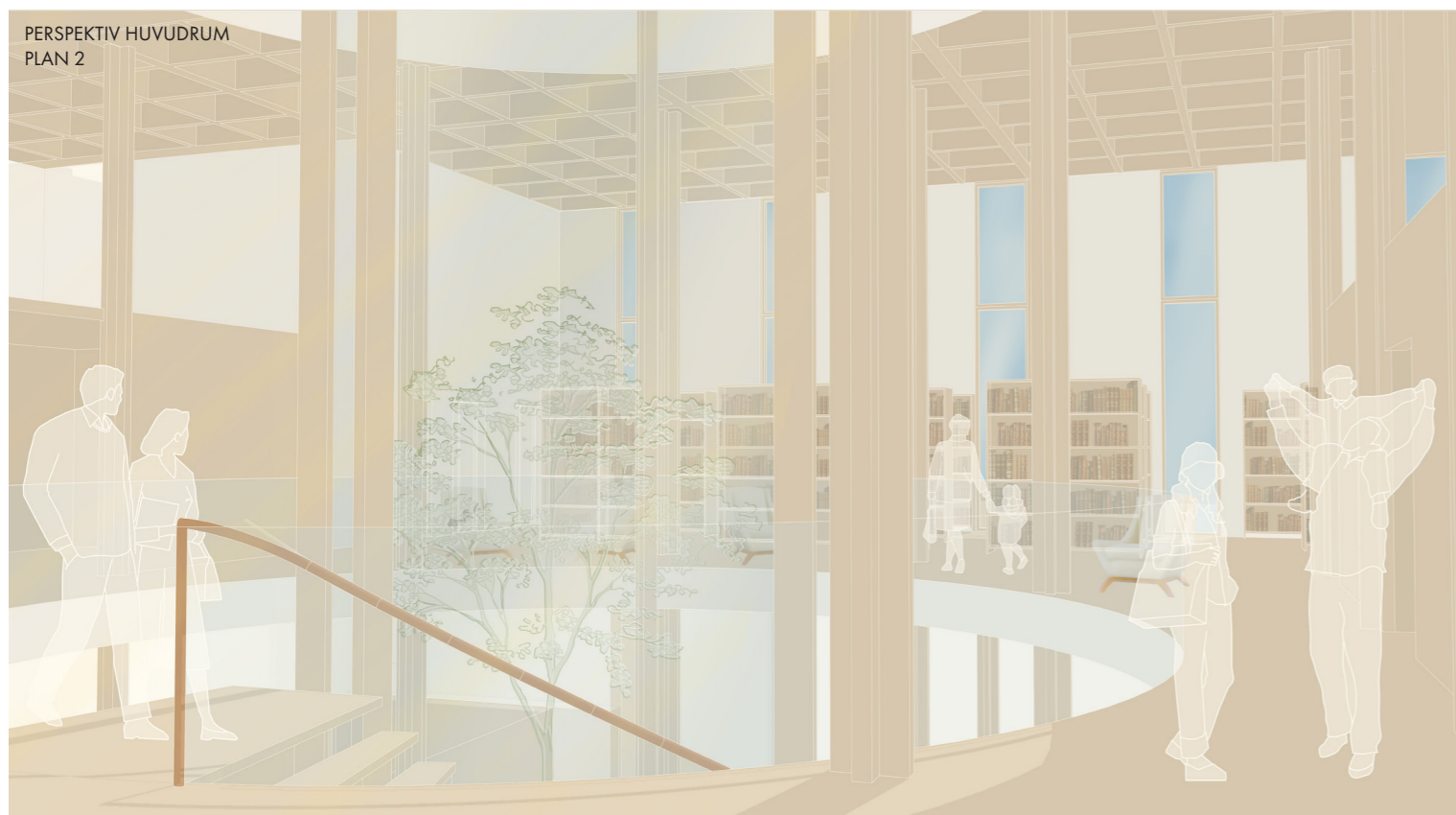
## SEKTIONERNA

Byggnadens höjd på dryga 17 meter grundar sig i att resa sig över den omkringliggande begyggelsen. De två första våningarna har därför en våningshöjd på 6 ståtliga meter. På dessa vånings-

plan har det sen placerats träboxar med alla väsentliga funktioner så som personal utrymmen, café och grupprum. På dessa boxar finns det utrymme för utökning av nya rum.

I sektion A-A ser man tydligare det compluvium som öppnar upp hela byggnaden i mitten. De böjda limträpelarna följs utav en hinna av glas.

PERSPEKTIV HUVUDRUM  
PLAN 2



PERSPEKTIV ENTRÉSSITUATION

