

# NYA FISKHAMNEN

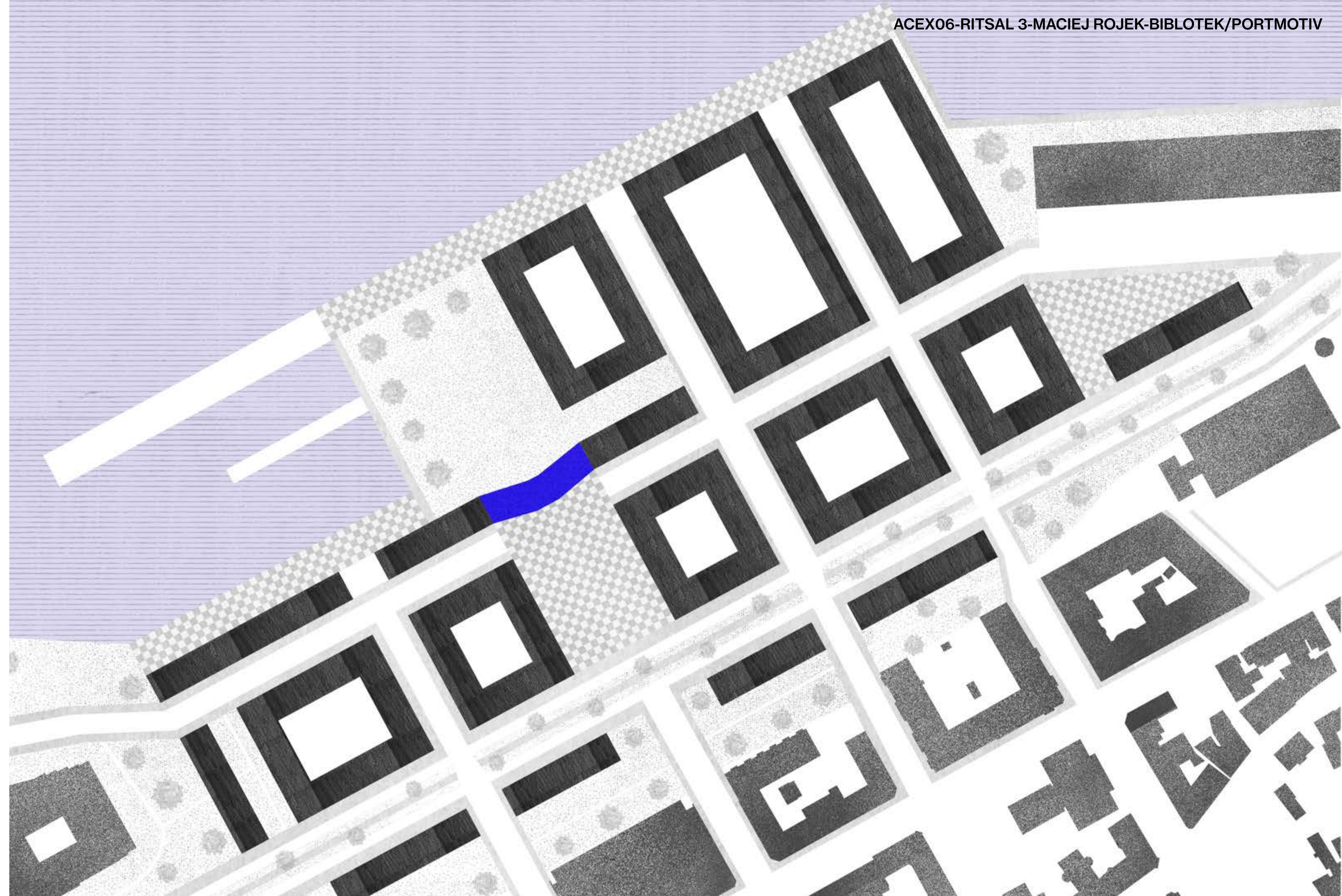
Utformningen av stadsdelen bygger på en sammansättning av kvartershus, lamellbyggnader och ett centralt torg med bibliotek som fondmotiv. Två huvudsakliga faktorer har väglett utformningen av förslaget för Fiskhamnen, den existerande kvartersstrukturen och bibliotekets roll som samlande punkt i stadsbilden.

Området är organiserat i kvarter enligt den redan etablerade strukturen, där befintliga vägar leder mot vattnet och ramas in av ny bebyggelse. Biblioteket har placerats mellan det stora torget och ett angränsande grönområde, vilket skapar en övergång mellan stadens liv och naturens lugn. Byggnaden fungerar som ett filter mellan dessa två karaktärer och bildar ett portmotiv in till parken.

För att förstärka denna roll har bibliotekets huvudverksamhet placerats en våning upp, medan entréplanet är öppet och tillgängligt, med inslag som restaurang och utställningshall. Detta gör att byggnaden kan erbjuda ett publikt rum oavsett vilken verksamhet som bedrivs i de övre våningarna.

Gestaltningen av biblioteket förstärker dess roll som entrémotiv till parken. Byggnaden träder fram i stadsrummet med en tydlig front mot torget, bryter de annars räta linjerna i området och markerar sin närvaro oavsett ankomstväg. Samtidigt som byggnaden tydligt är en del av stadens struktur, öppnar den upp mot naturen och underordnar sig den. En spänning uppstår i mötet mellan stad och park, vilket återspeglas i byggnadens form.

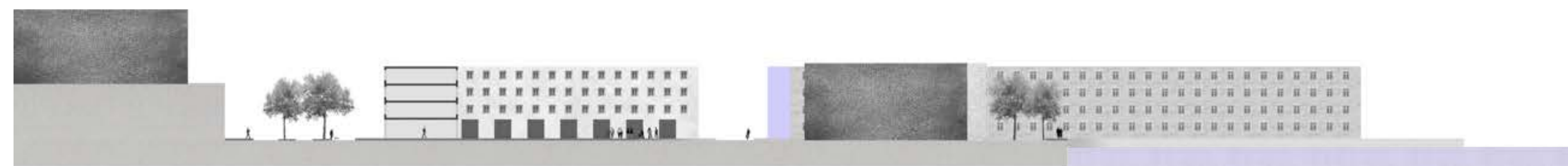
Ytterligare ett torg har placerats i den östra delen av området för att skapa en välkomnande entrésituation för besökare som anländer från den nya stationen. Den nya bebyggelsen möter det äldre området genom lameller och ett grönt stråk som leder mot Sjöfartsmuseet, vilket bildar ett lugnt gångstråk kantat av grönska. Detta stråk fungerar som ett visuellt och funktionellt samband mellan det befintliga och det nya, samtidigt som det tillför rekreativa kvaliteter för hela området.



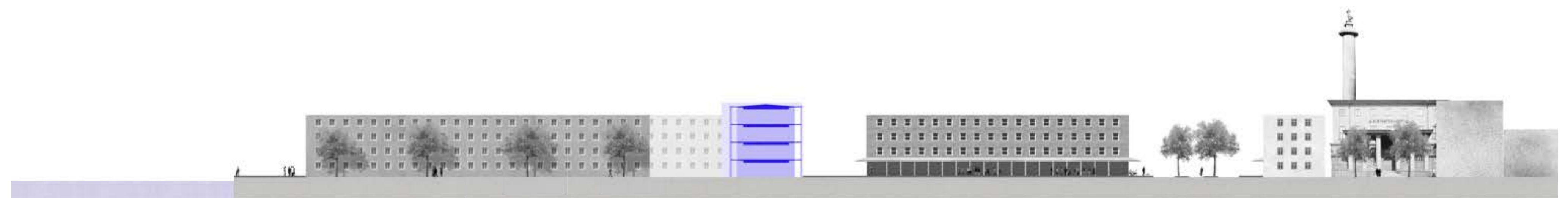
Situationsplan 1:000



Strukturplan 1:4000

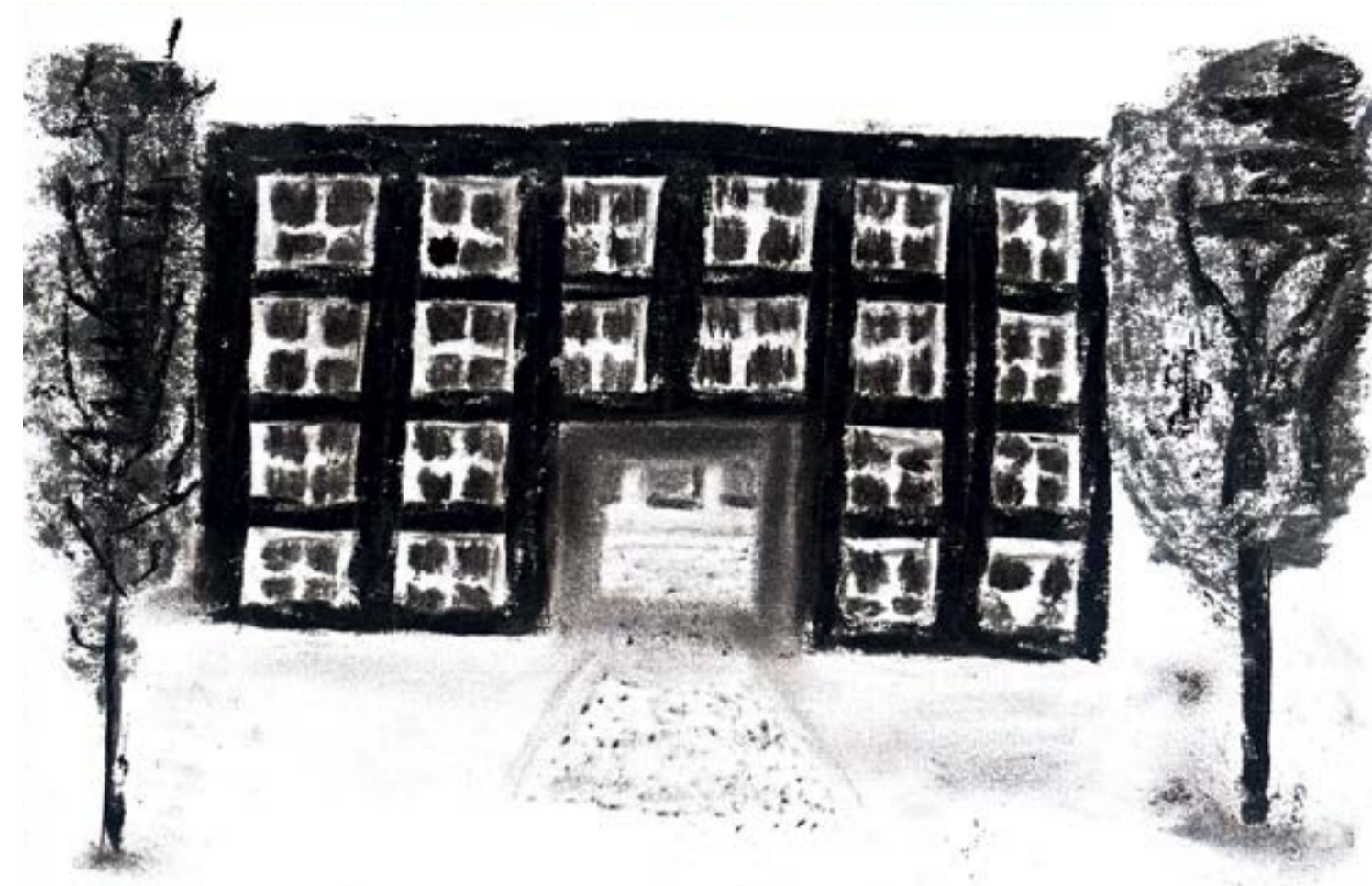


Sektion A-A 1:600

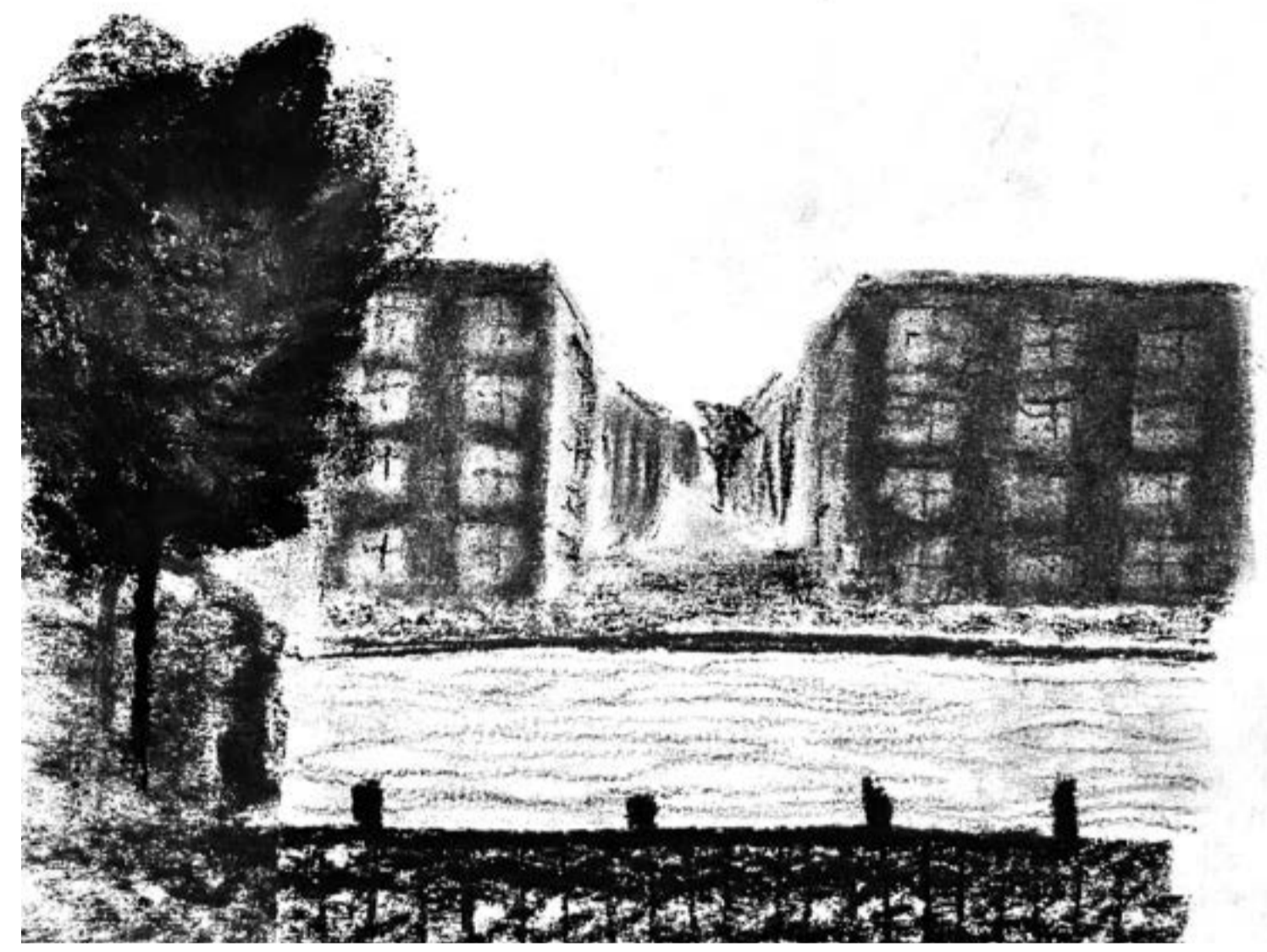


Sektion B-B 1:600

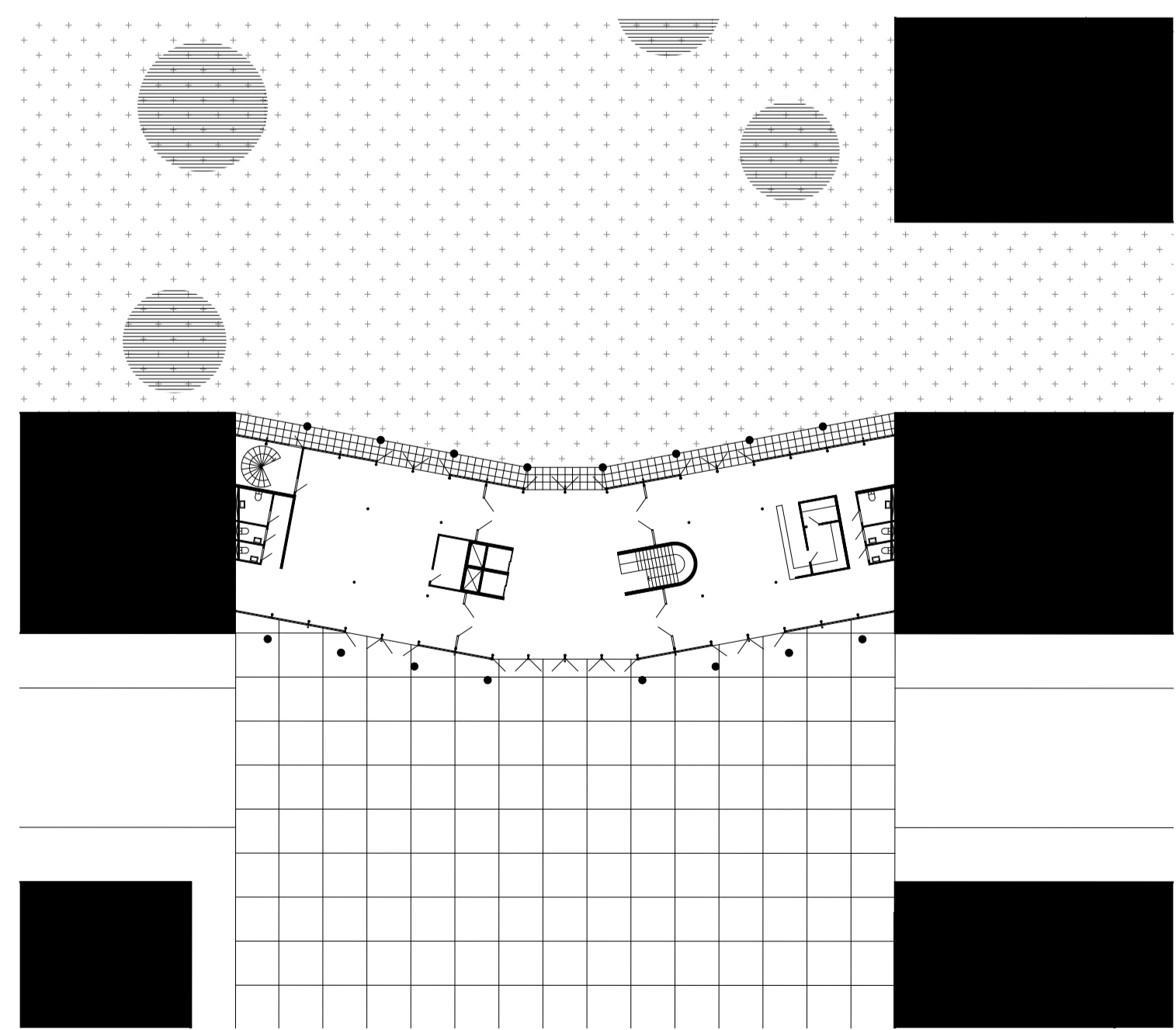
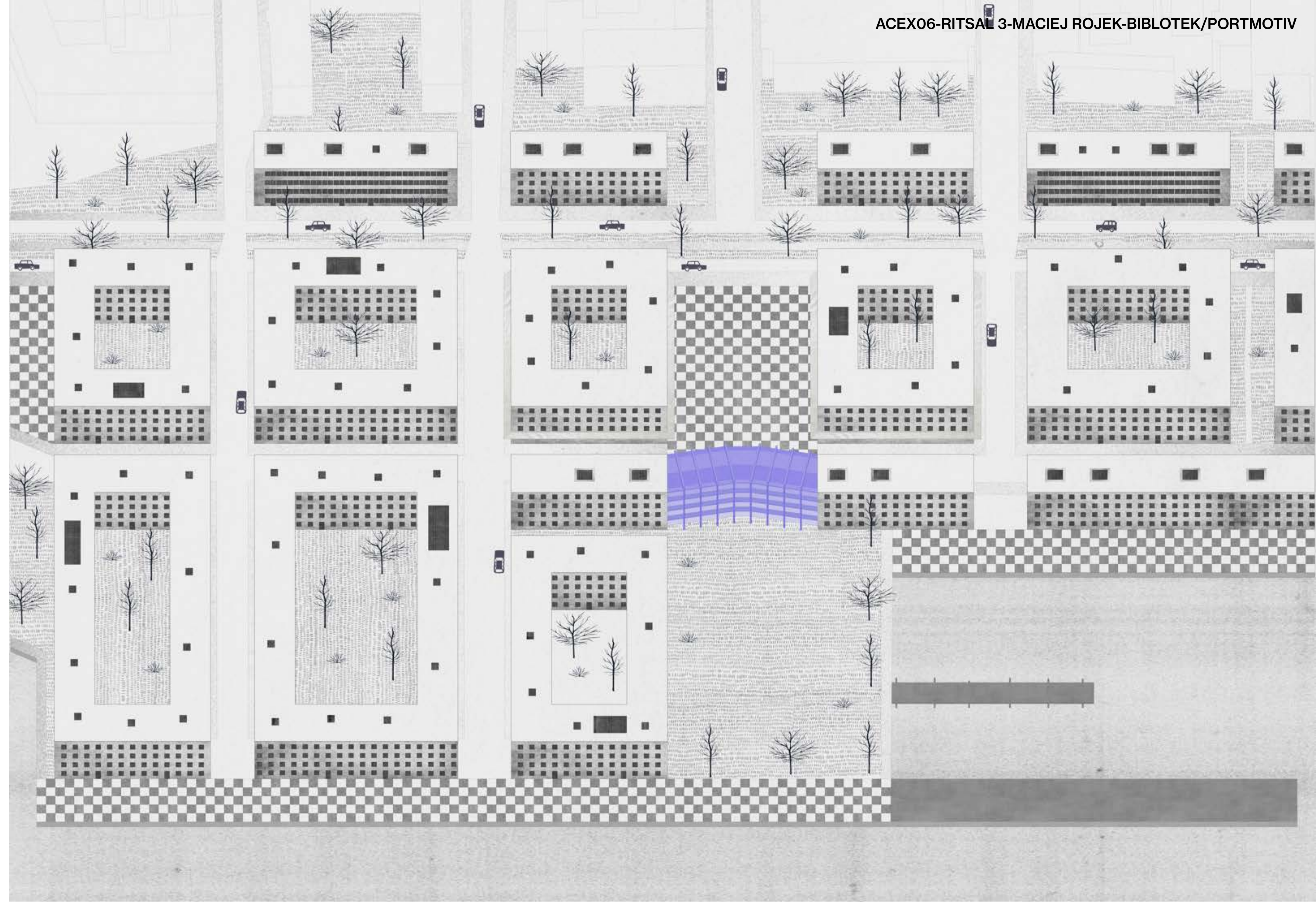




Passage-perspektiv



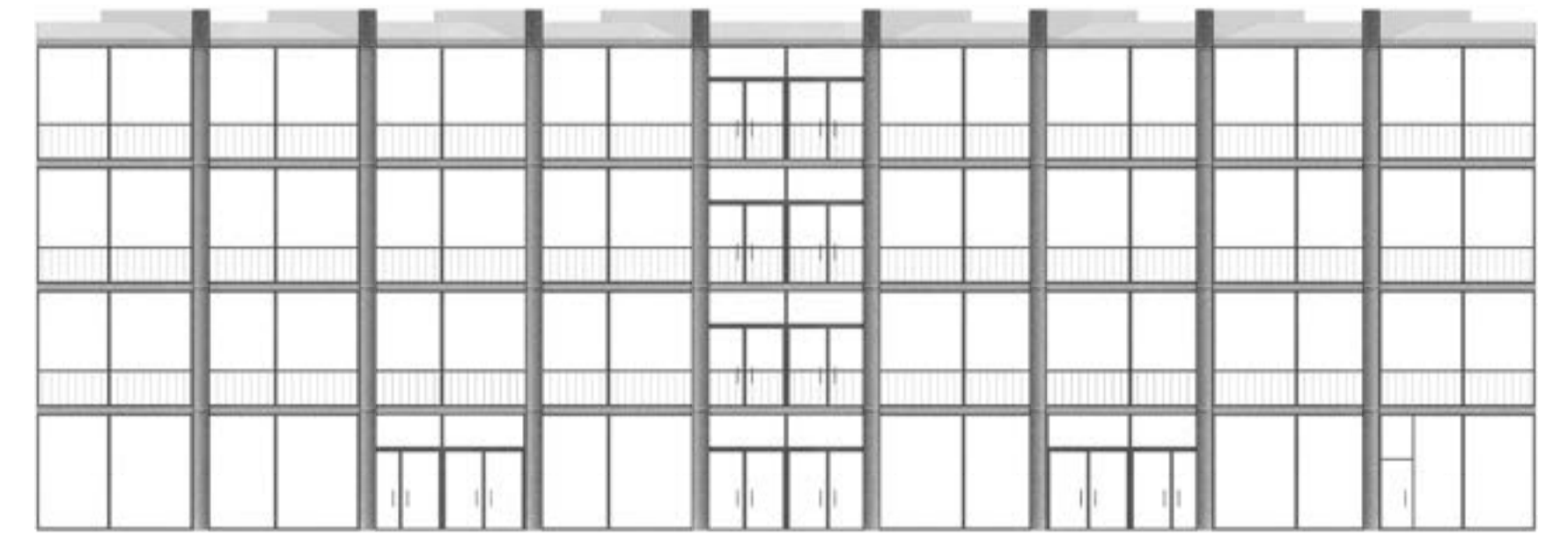
Brygg-perspektiv



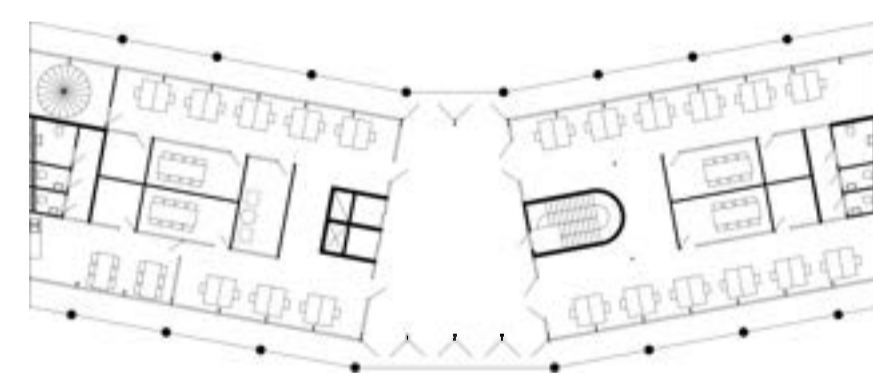
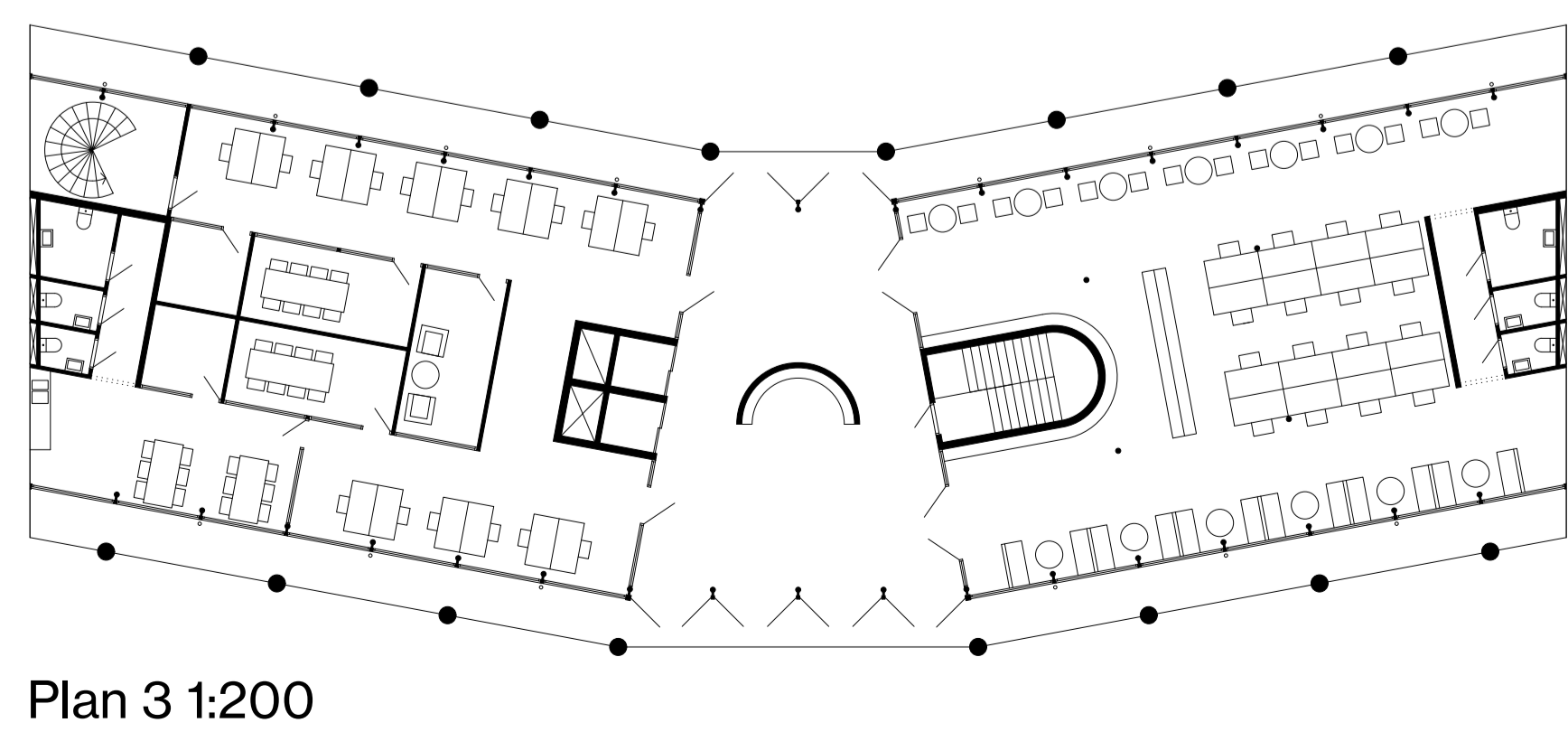
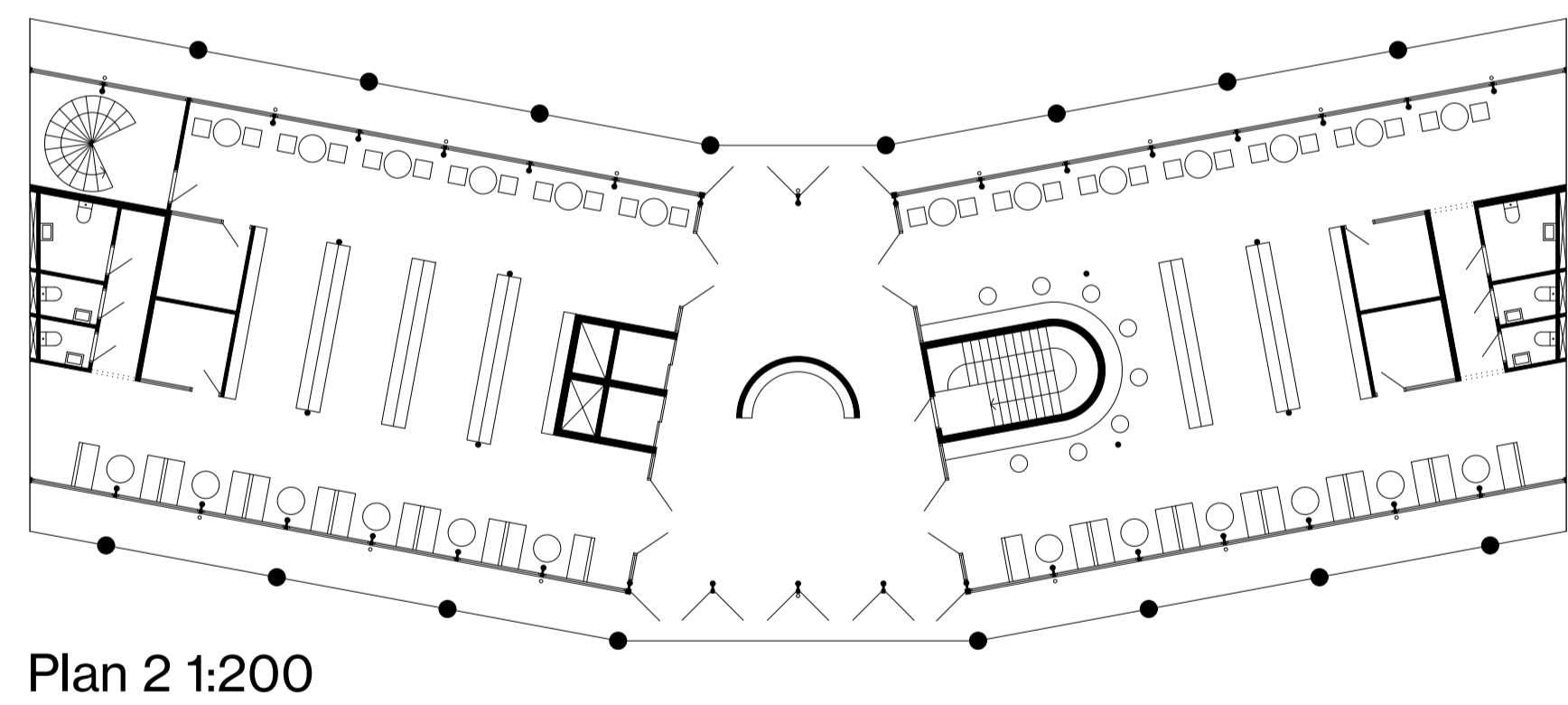
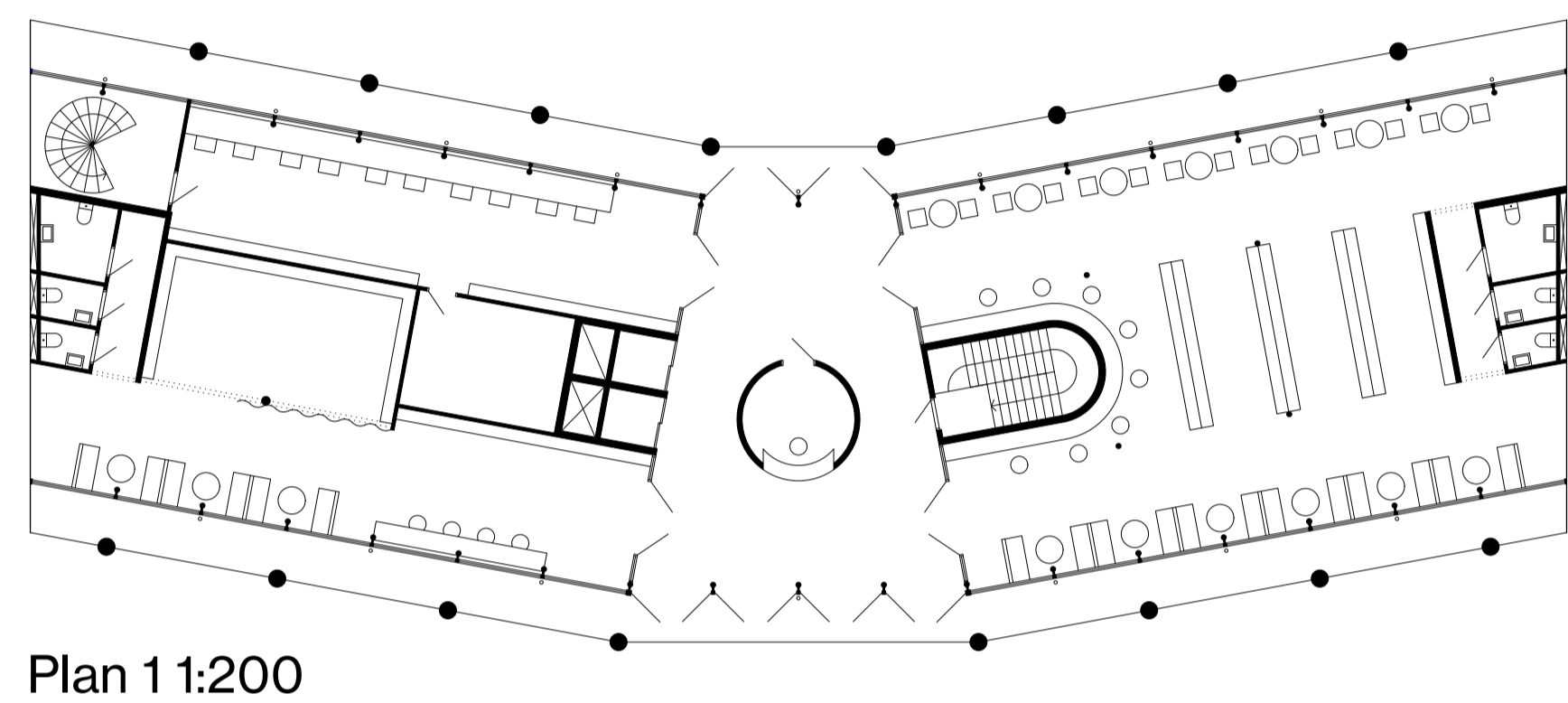
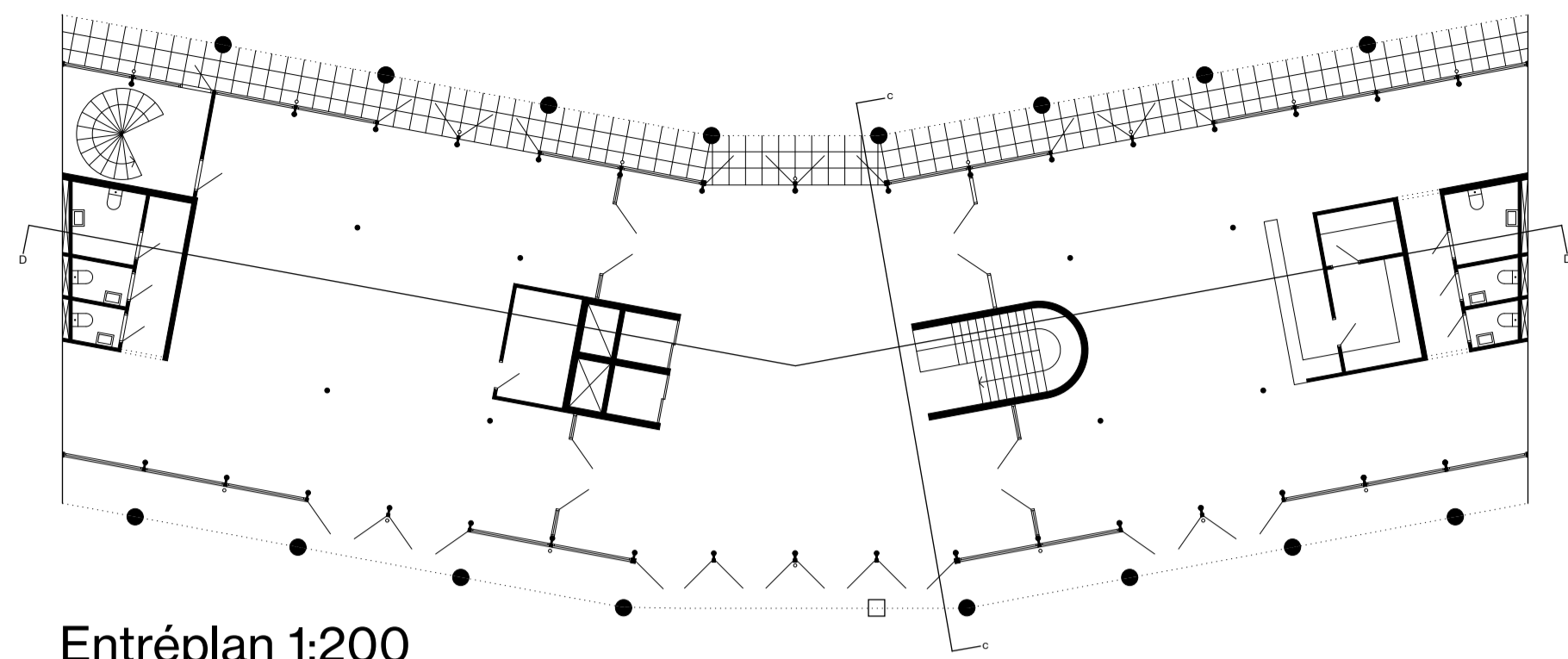
Situationsplan 1:400



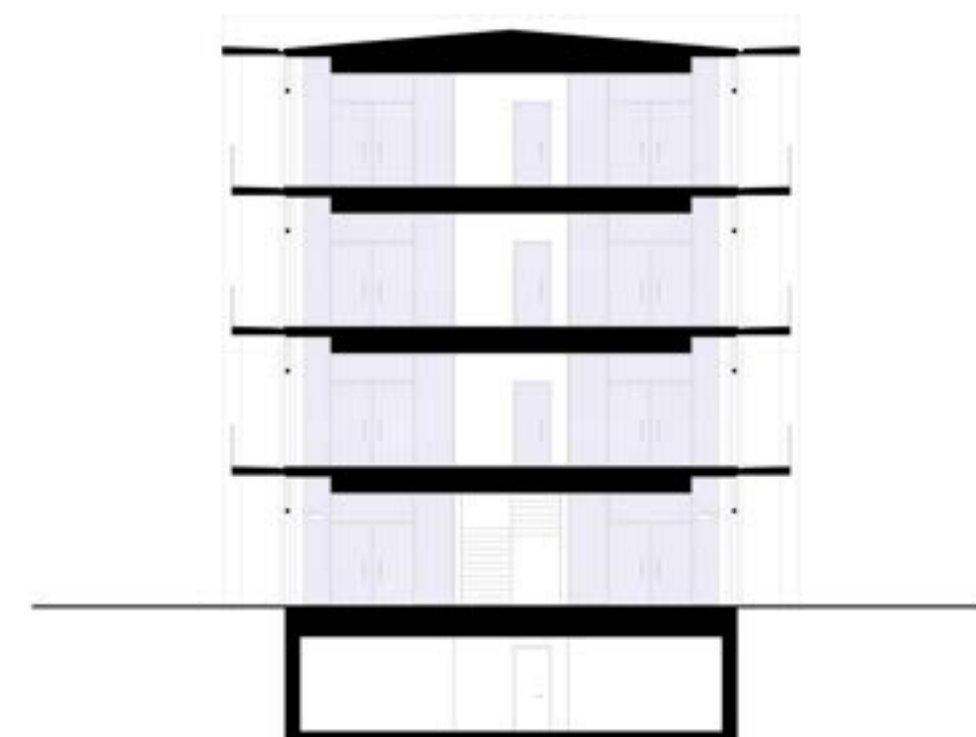
Fasad syd 1:200



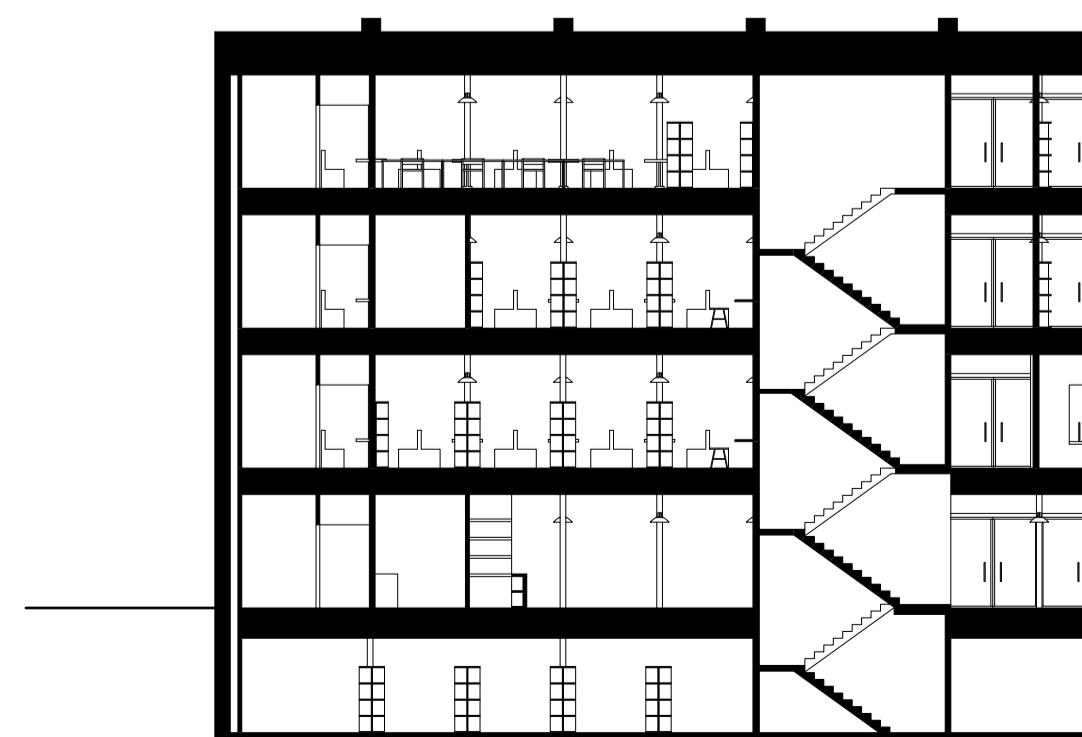
Fasad Nord 1:200



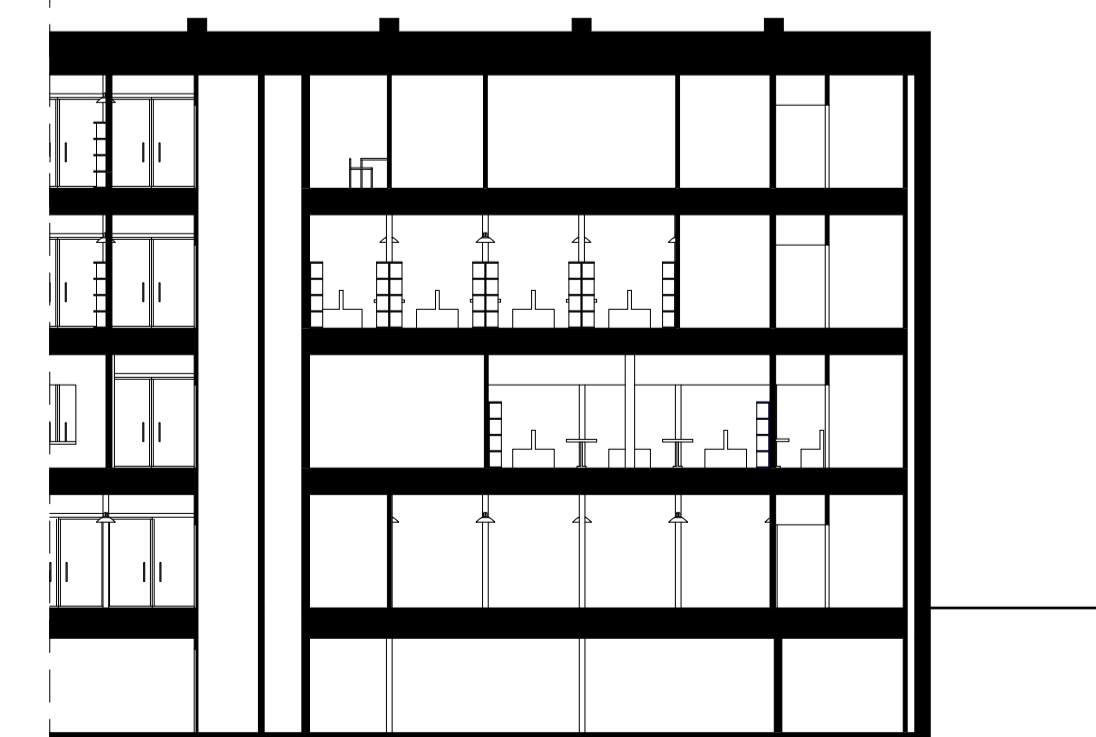
Kontor normalplan 1:400



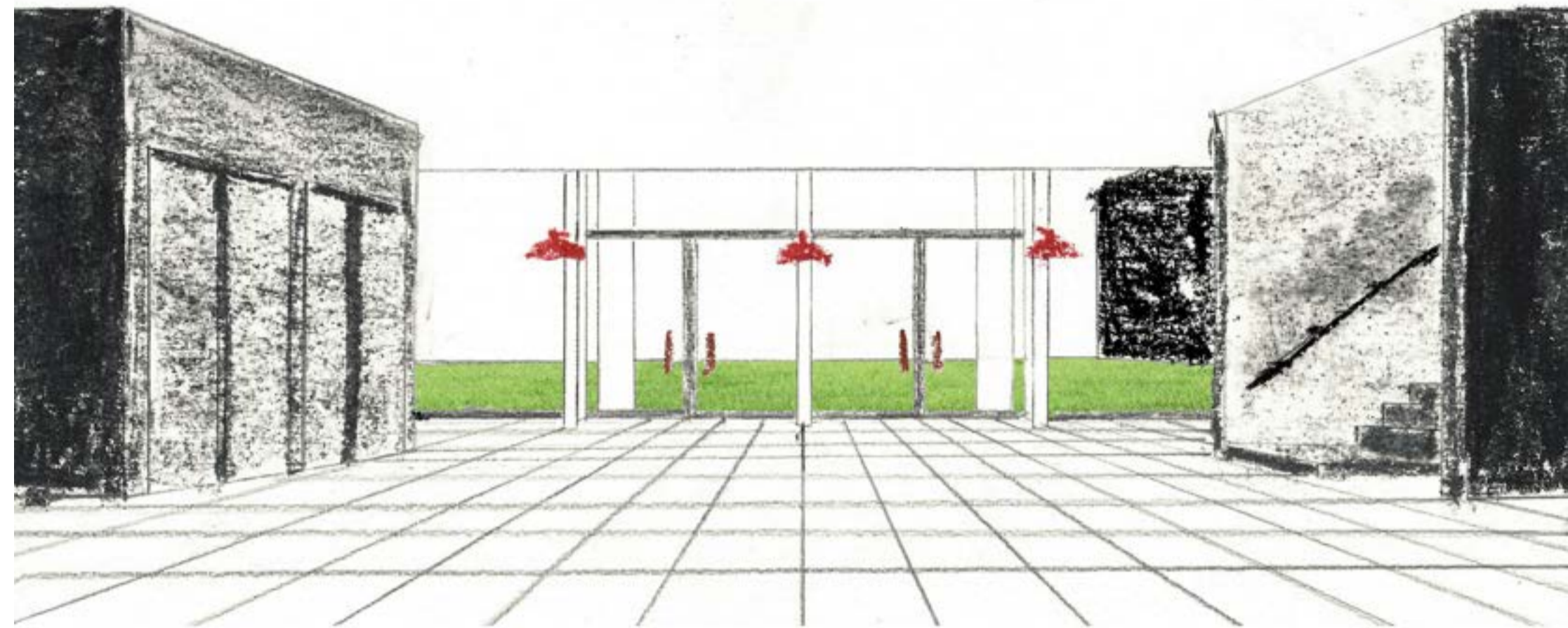
Sektion C-C 1:200



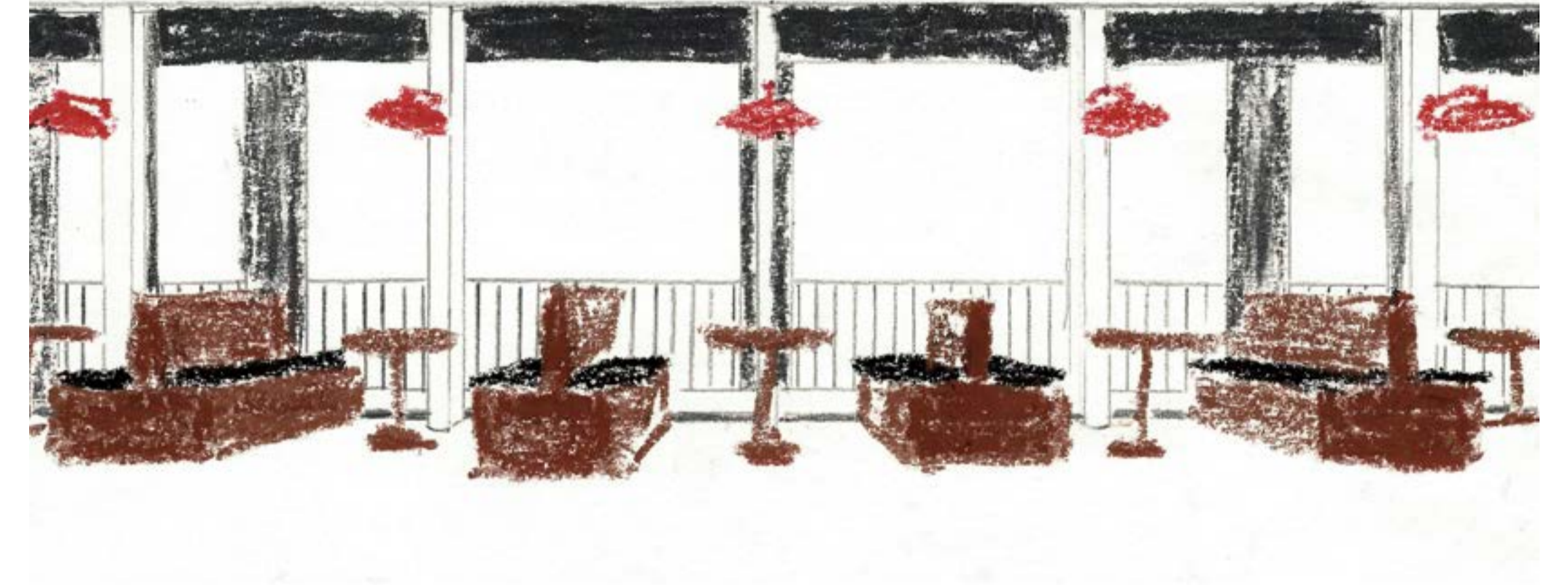
Sektion D-D 1:200



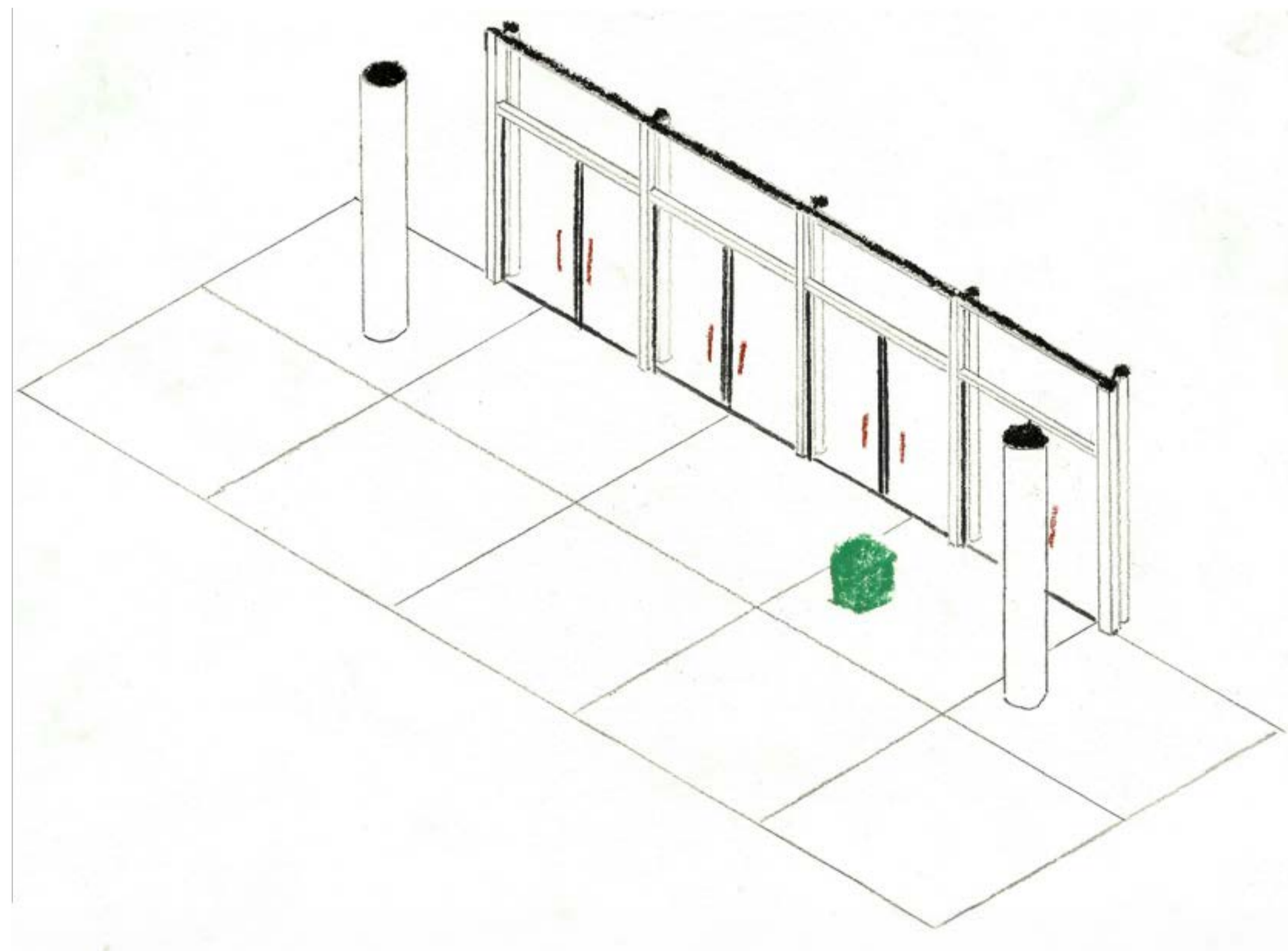
Sektion E-E 1:200



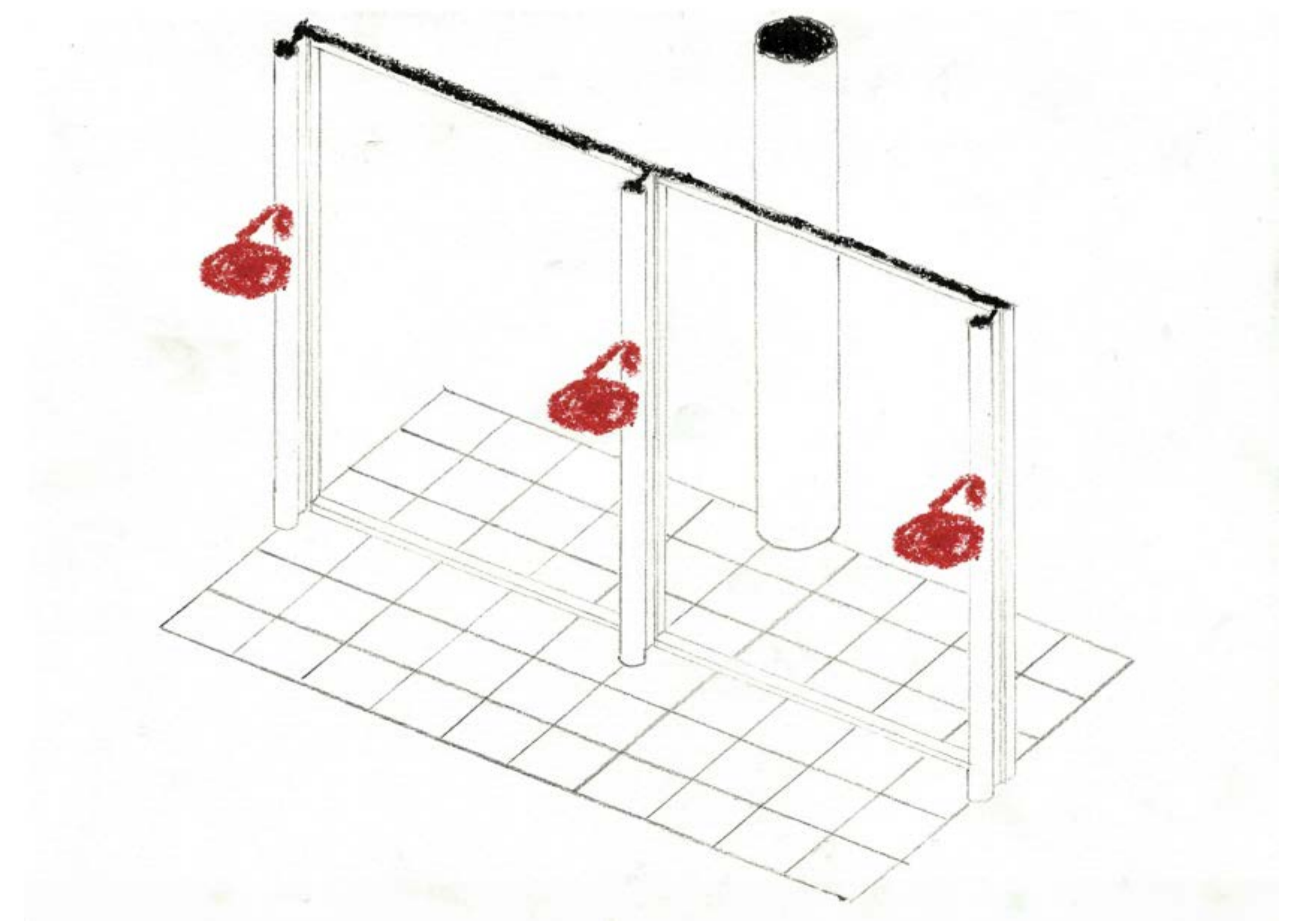
Entrérum-perspektiv



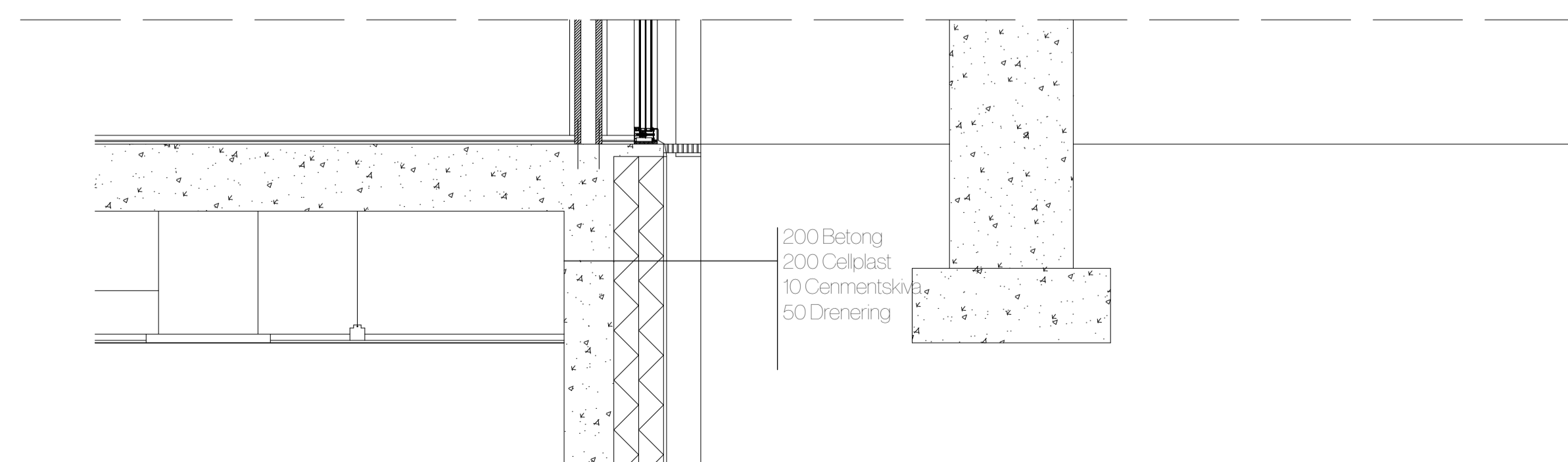
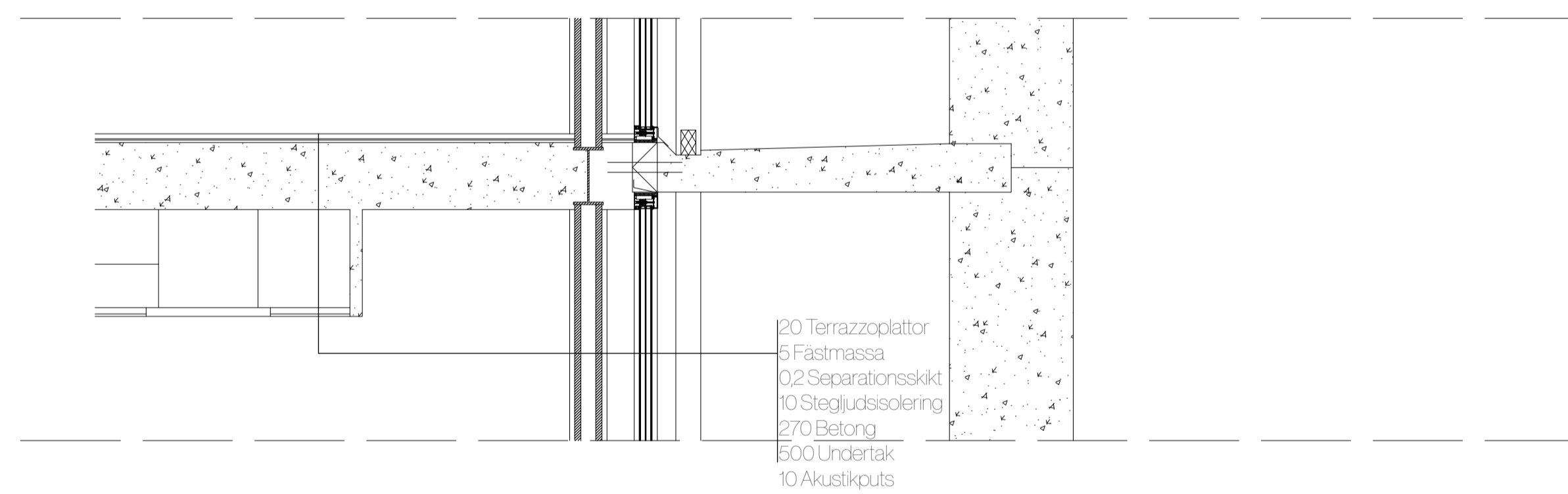
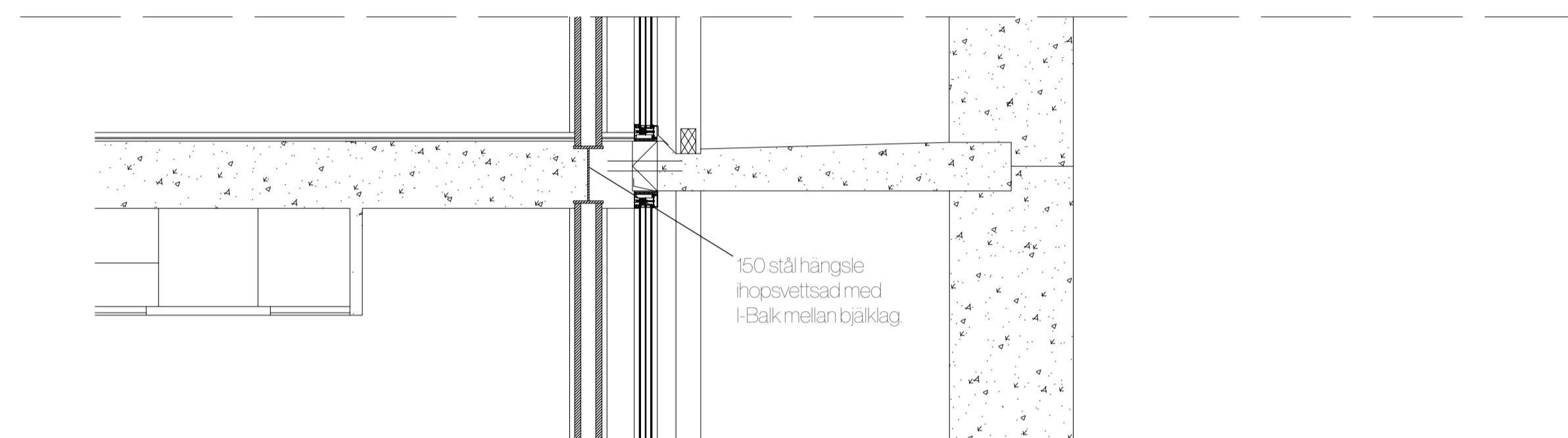
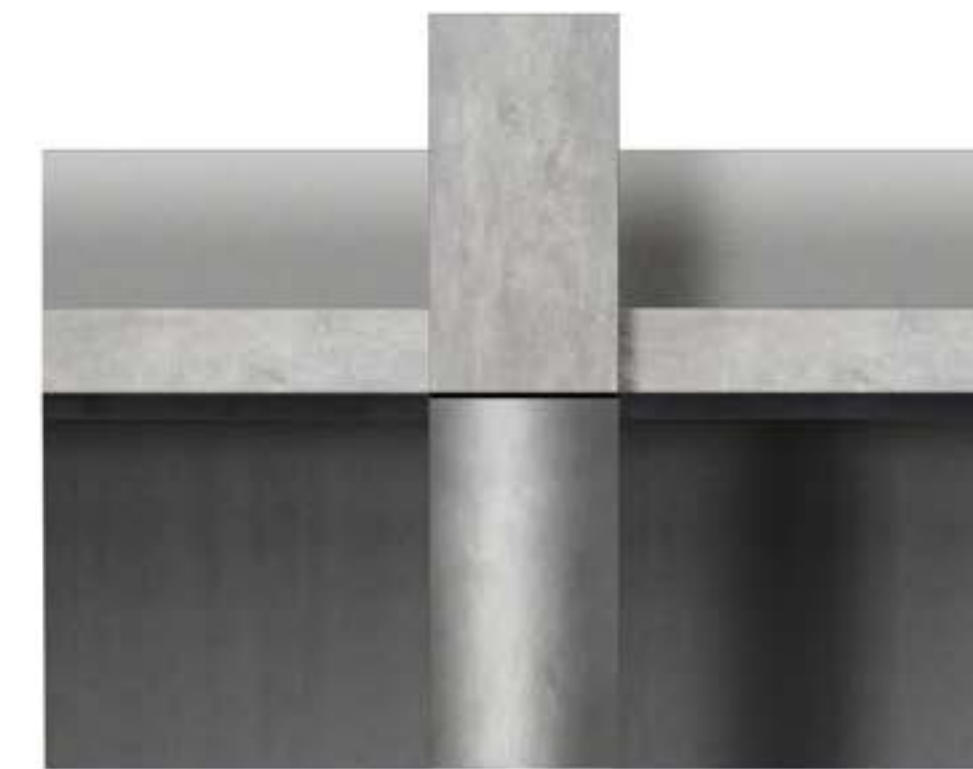
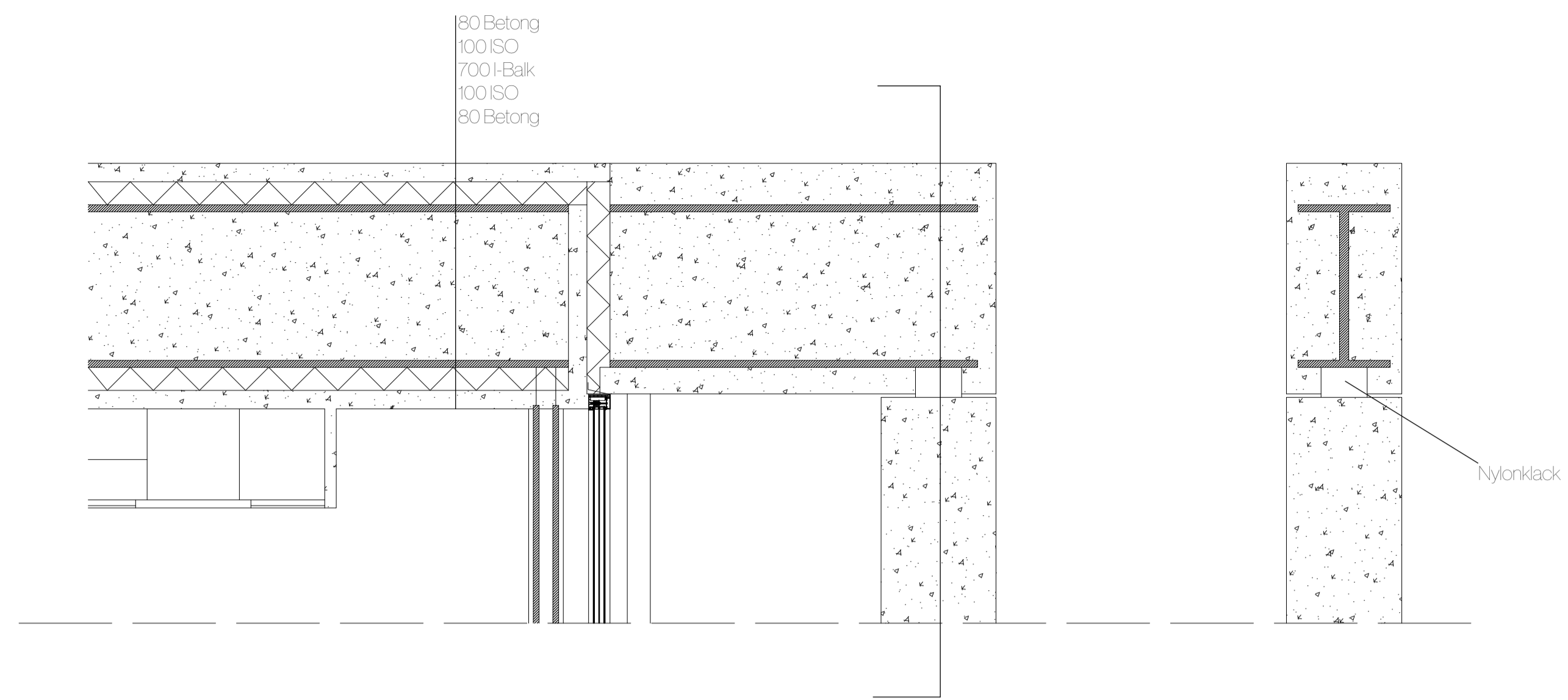
Huvudrum-perspektiv



Bokinkast/Entré-perspektiv



Pelare/lampa-perspektiv



Detalj 1:20

Fasad utsnitt 1:20