

“THE GLIMMERING”

Projektbeskrivning:

Kandidatarbetet består av två delar; ett stadsbyggnadsförslag på en attraktiv tomt i Göteborgs hamninlopp längs den södra älvstranden, samt ett bibliotek på en plats inom stadsplanen.

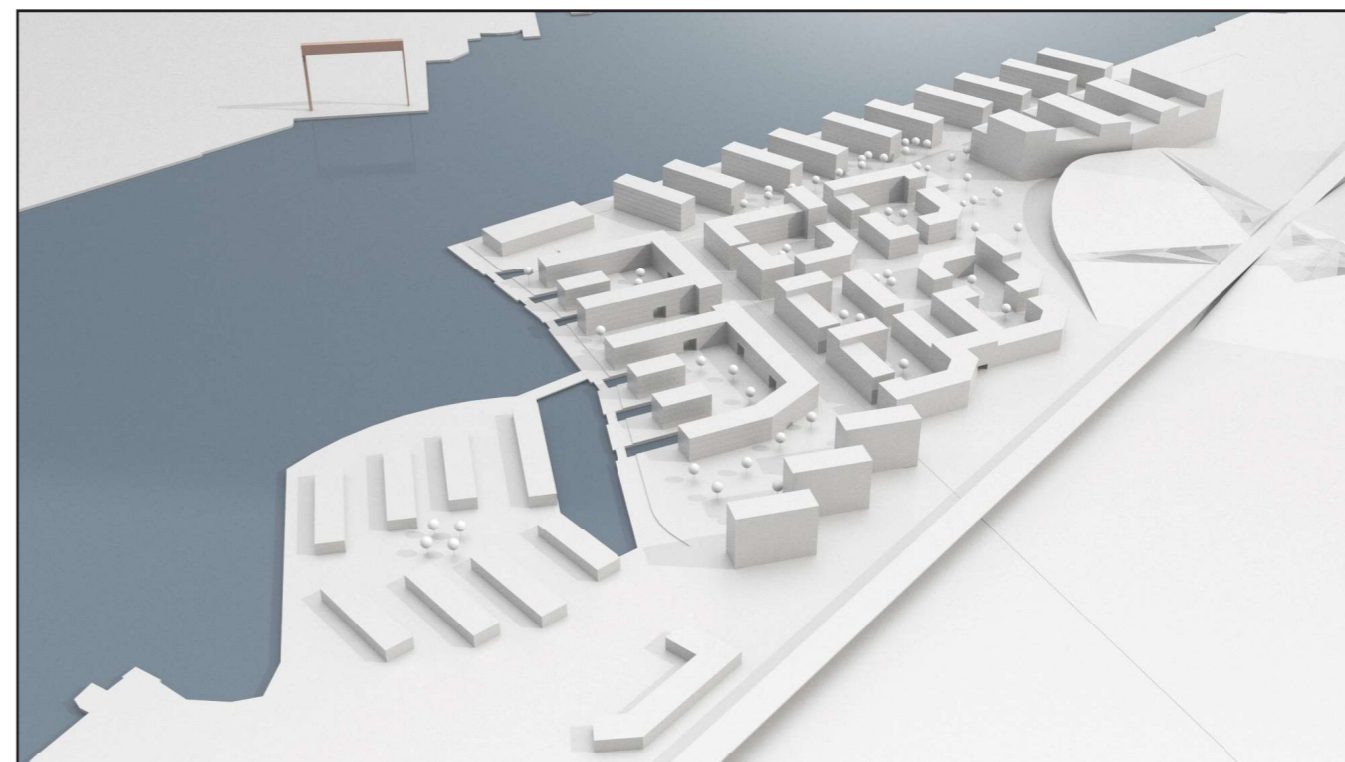
Grundidé Stadsplan:

Tomtens plats i staden ger en unik möjlighet att utnyttja vattnet och dess kvalitéer. Med både Eriksbergskranen på andra sidan älven och Älvsborgsbron som ramar in hori-

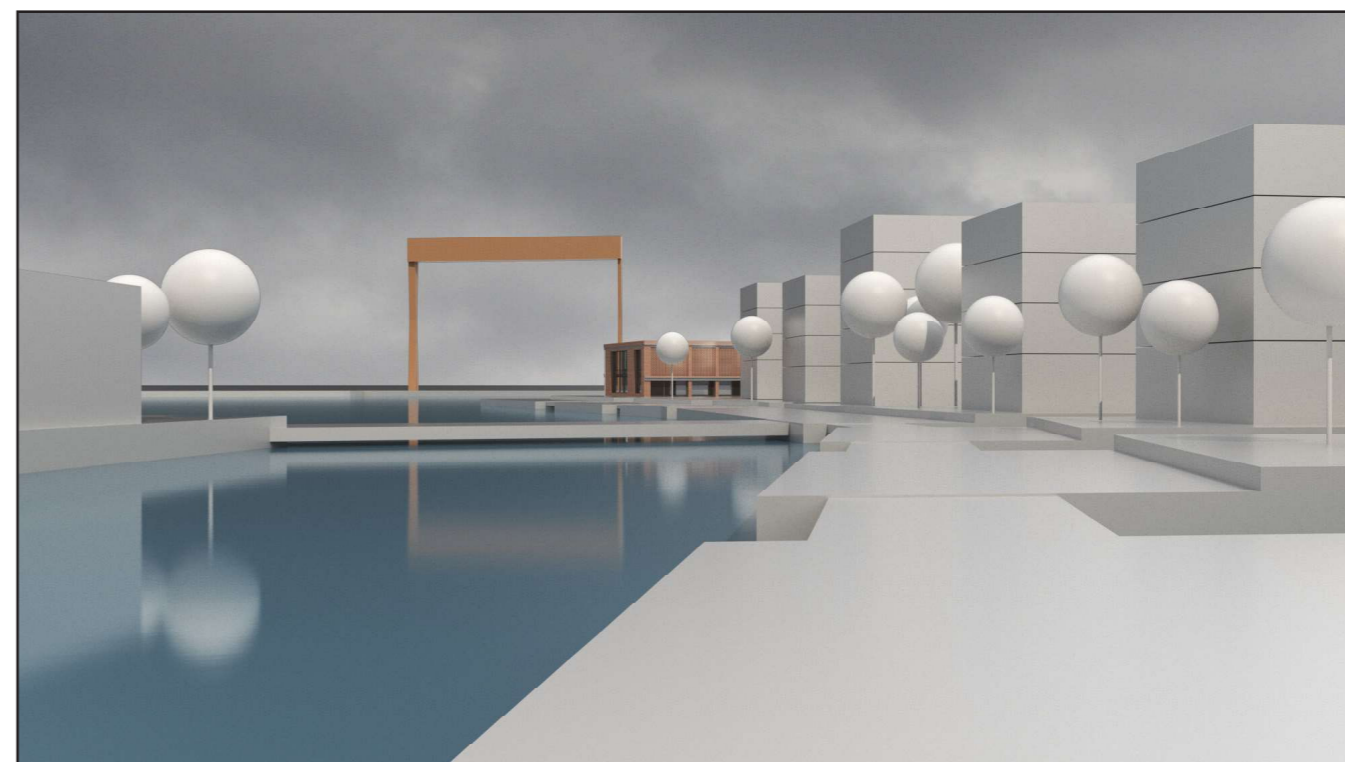
sonten finns det alltid något att fästa blicken på, något jag ville ta vara på. Mitt huvudsakliga grepp var att skapa intressanta rumssekvenser förbi och genom kvarter för att rama in dessa utsiktspunkter ännu mer. Den befintliga bebyggelsen i söder är relativt småskalig jämfört med kontorsbyggnaderna norr om planområdet. Det var ett tema jag ville bygga vidare på, för att tydligare knyta an till platsens nuvarande attribut.



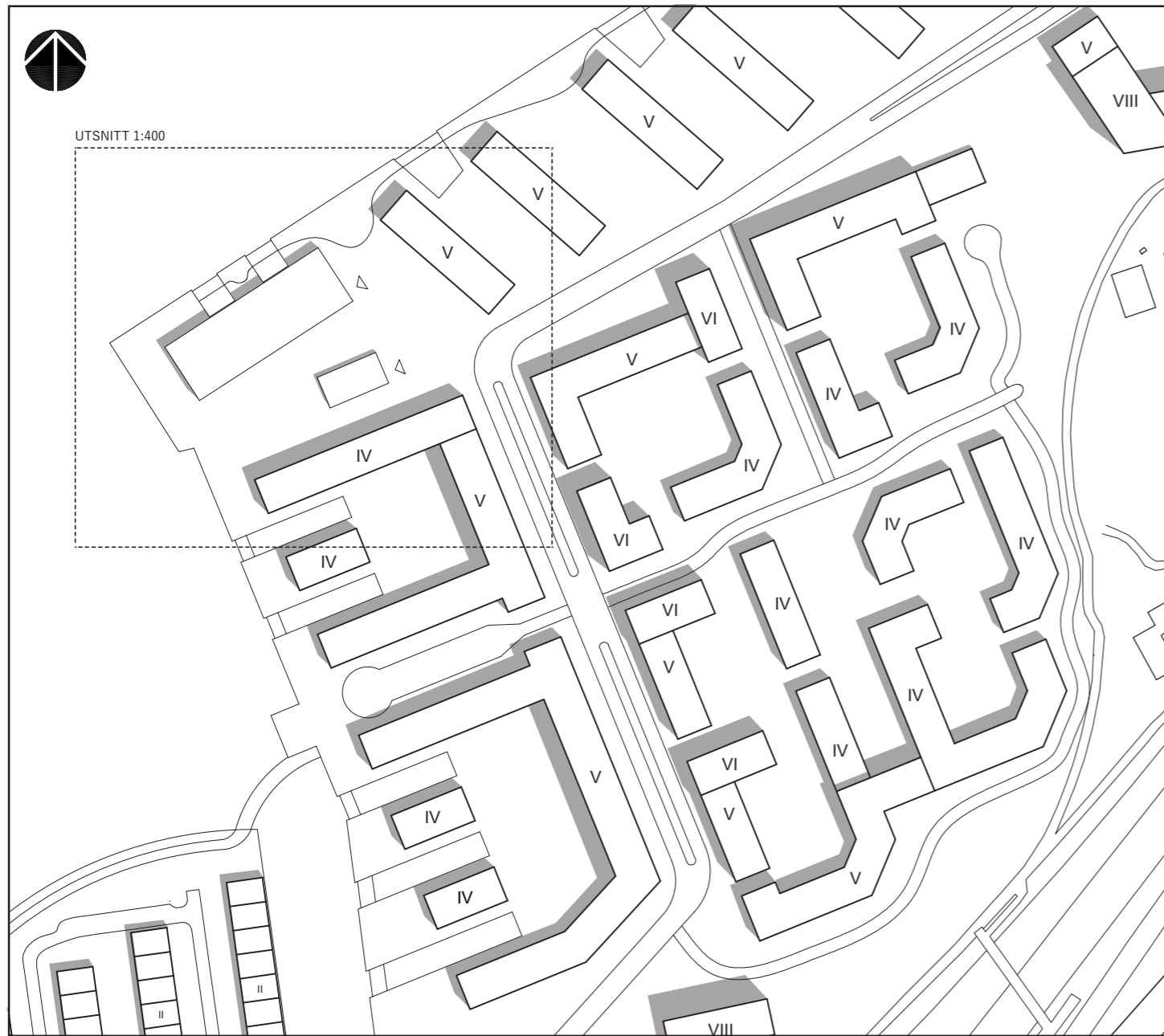
PLAN 1:2000 (A1)



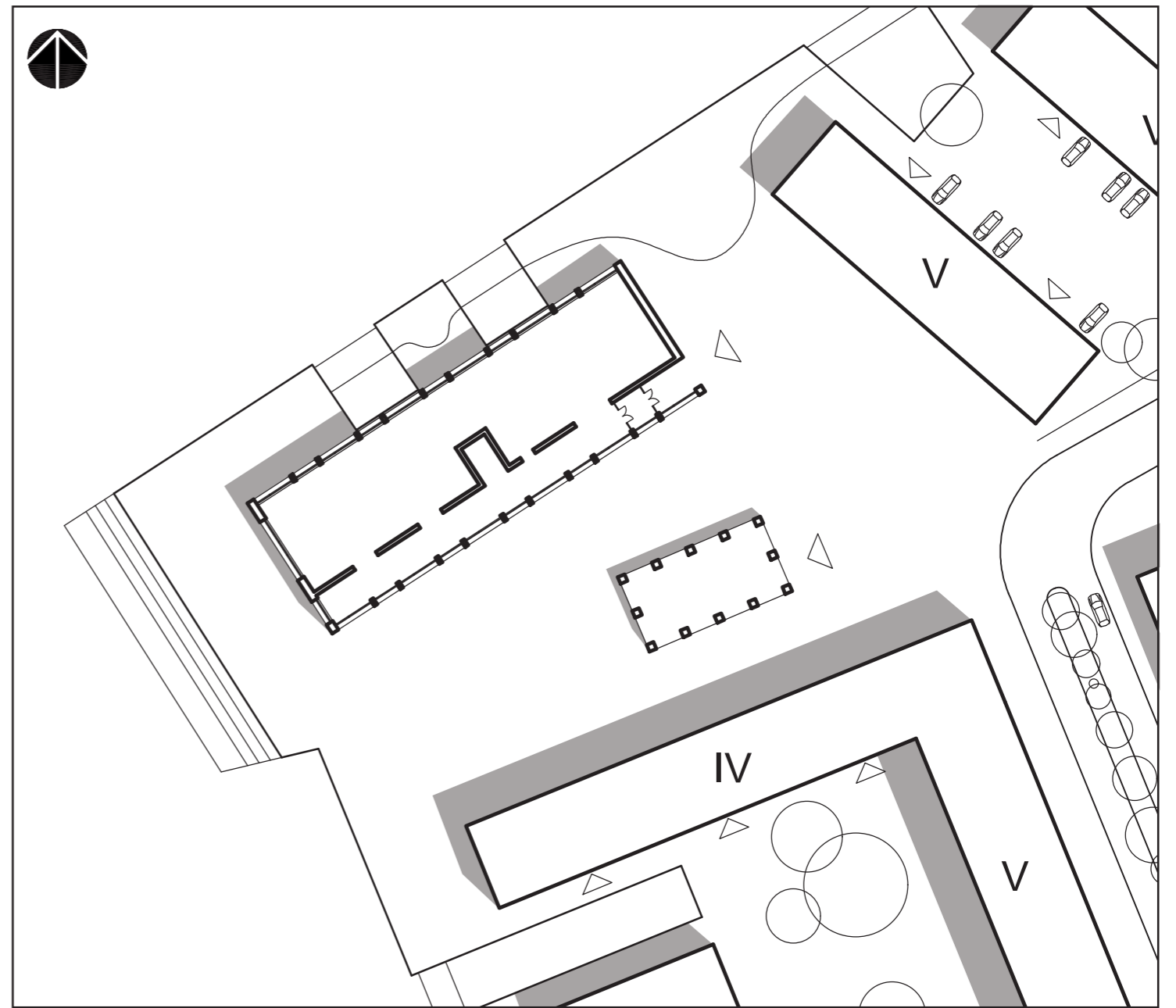
Det nya bostadsområdet. Från Jægerdorffsplatsen bjuds fotgängare in att gå längs kajen mot det stora torget, med både biblioteket och Eriksbergskranen som dragplåster. Radhusområdet i sydväst tar ner skalan, medan lamellhusen i söder agerar som bullerskydd mot den befintliga Oscarsleden. Till platsen finns det goda förbindelser via spårvagn och buss.



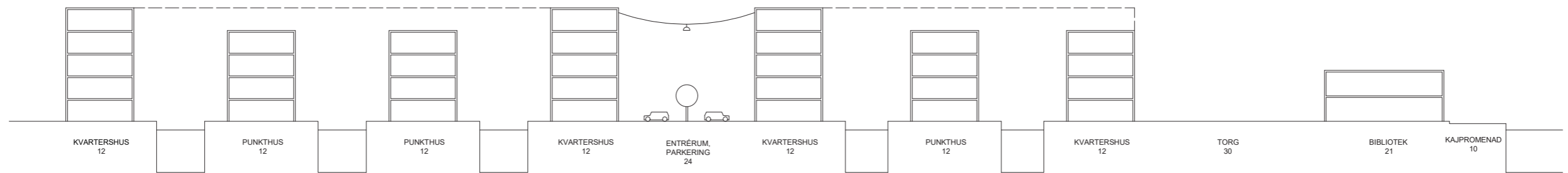
Perspektiv längs kajen mot biblioteket. Till höger syns en öppen kvartersstruktur med punkthus som sluter mot det offentliga rummet utanför.



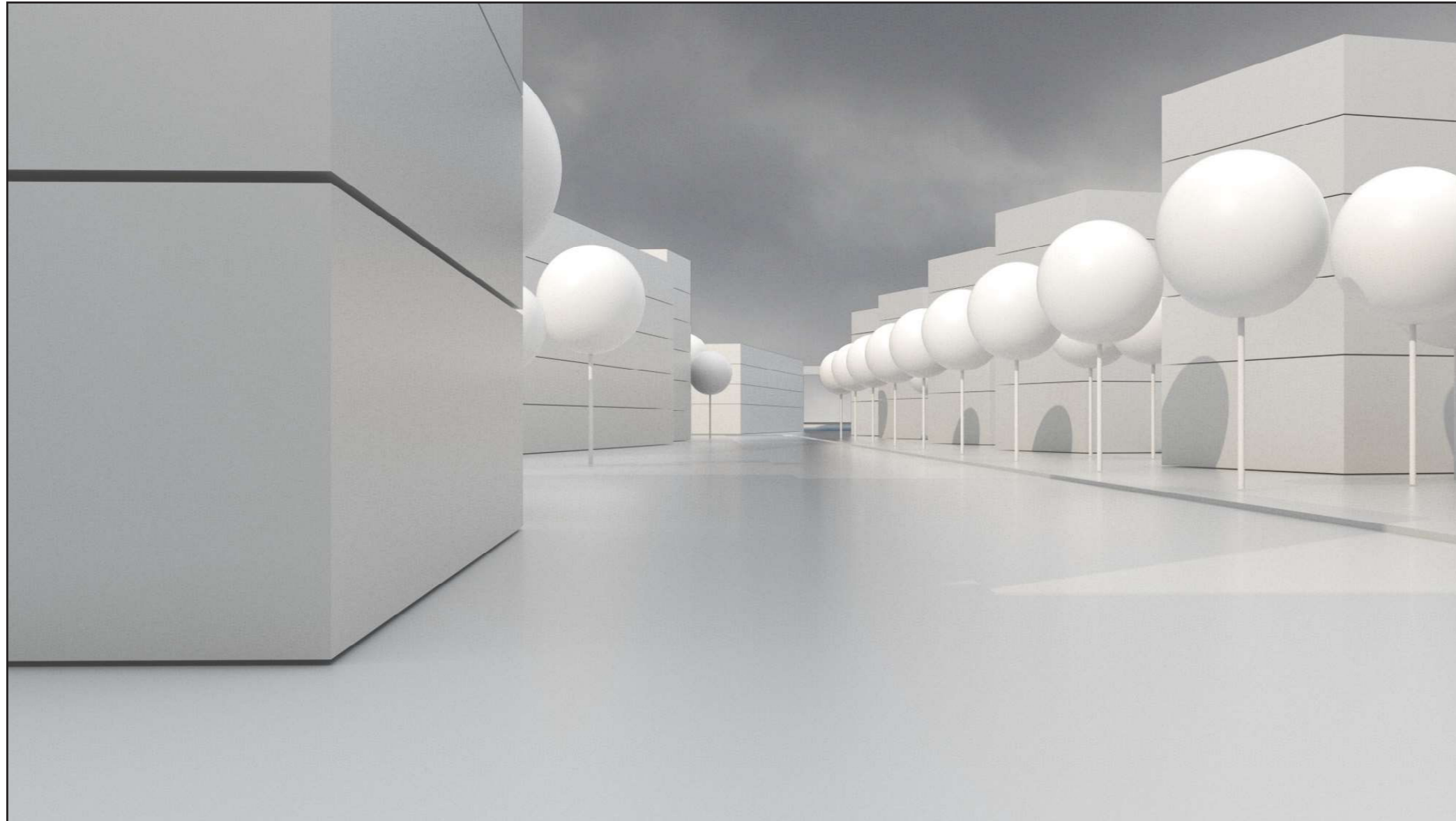
PLAN 1:1000 (A1)



SITUATIONSPLAN 1:400 (A1)



SEKTION A-A 1:400 (A1)



Föregående sida:

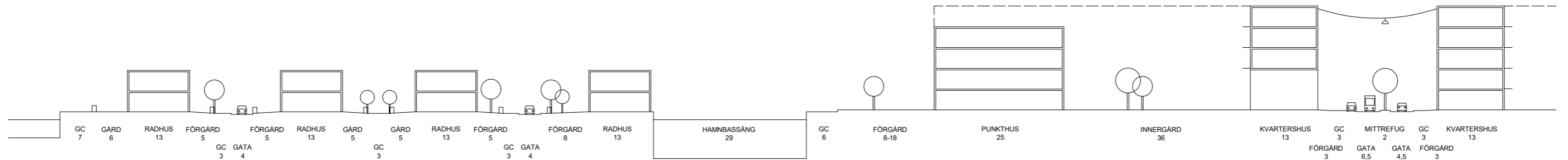
Situationsplan över torget. Längst ut på kajens spets, till väster om biblioteket, ligger en medvetet spartansk plats för att uppmuntra till informellt socialt umgänge.

Sektionen visar hur den öppna kvartersstrukturen drar nytta av indragna hamnbassänger för att skapa en barriär mot det offentliga rummet, samt mötet med torget.

Denna sida:

Perspektivet visar områdets huvudgata med vy mot sydväst. Byggnaderna till vänster är mjukt vinklade mot gatan för att rikta rörelsen fram mot torget. Lamellhusen till höger öppnar sig istället åt andra hållet för att maximera utsikten genom rummen mellan husen. Här skimras horisonten under Älvsborgsbron.

Sektionen nedan visar hur hamnbassängen separerar radhusområdet från det huvudsakliga gångstråket längs kajen. Innergården är öppen, men privat. Gatan är utformad för att möjliggöra kollektivtrafik längs sträckan.



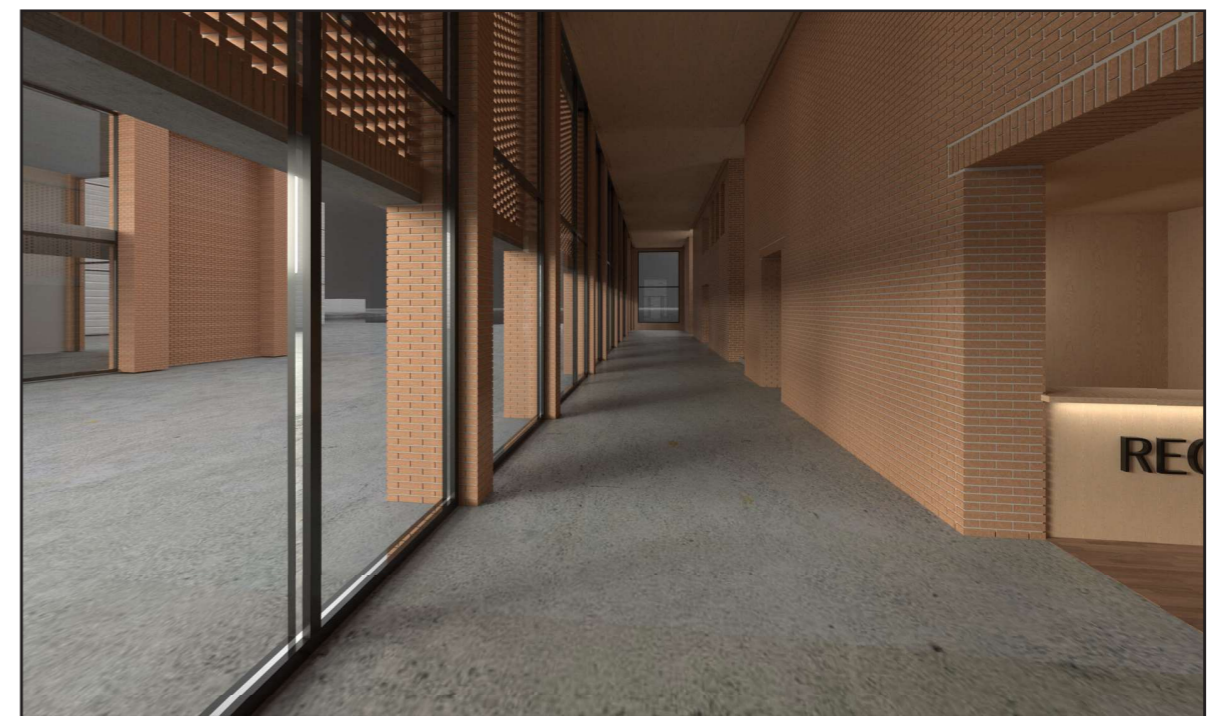
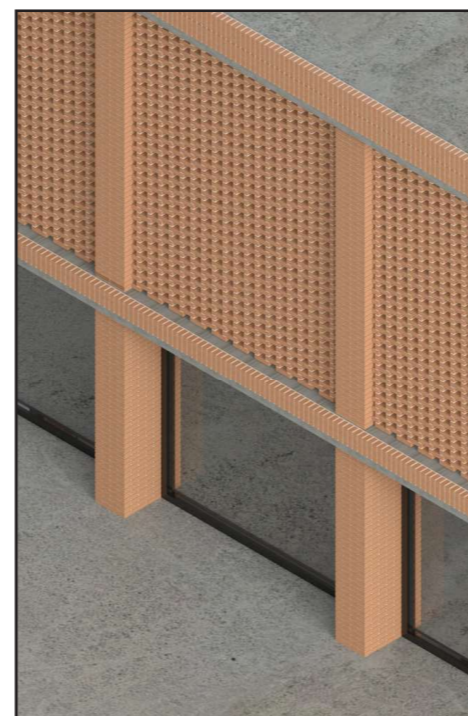
SEKTION B-B 1:400 (A1)

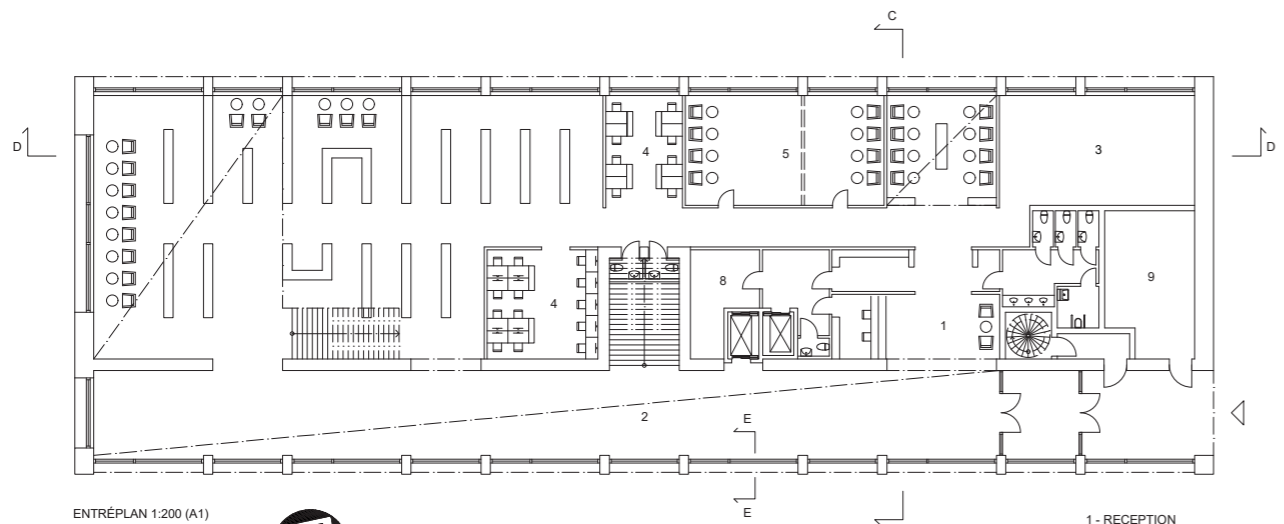
Grundidé Bibliotek:

Ett bibliotek ska vara inbjudande och lättillgängligt. En stor transparens uppmuntrar nyfikna att komma närmre, och bjuder in de som är lite tveksamma. Stora glasytor kan vara problematiskt för inomhusklimatet, men tegelrastret skuggar effektivt mot solen och silar ljuset mellan stenarna för ett vackert ljusspel. Vid mörker glimmar ljuset inifrån genom tegelrastret.

Tegelrastret är buret av en betongbalk som löper längs hela den västra fasaden. Den vilar på murade pelare, likt den murade innerväggen som separerar det stora entréatriet från bibliotekets huvudyta.

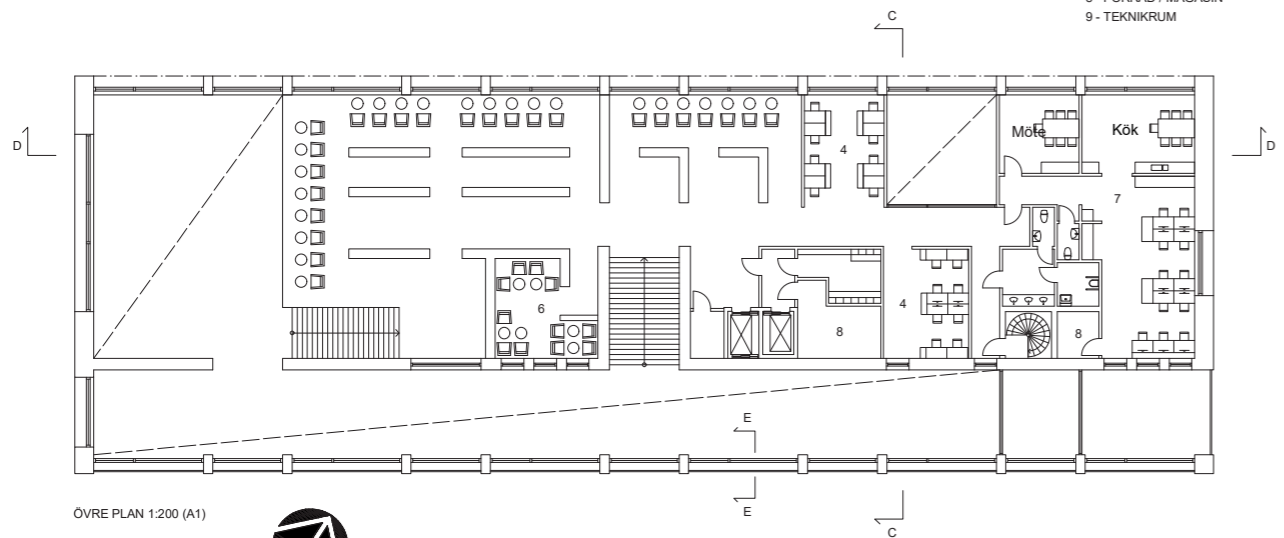
Planen är orienterad för att maximera intressanta vyer och axialiteter som bjuder en vidare mot byggnadens inre. Väl där finns det en variation av vistelsezoner och läsrum som får en att vilja stanna kvar.



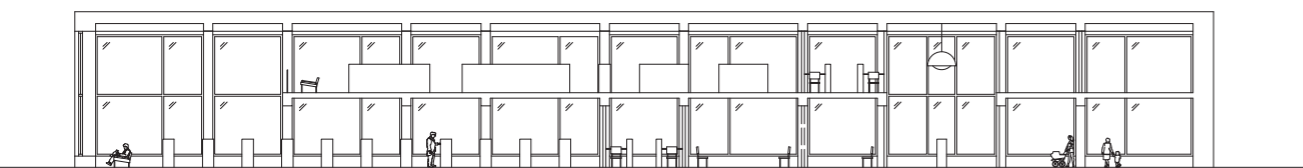


ENTRÉPLAN 1:200 (A1)

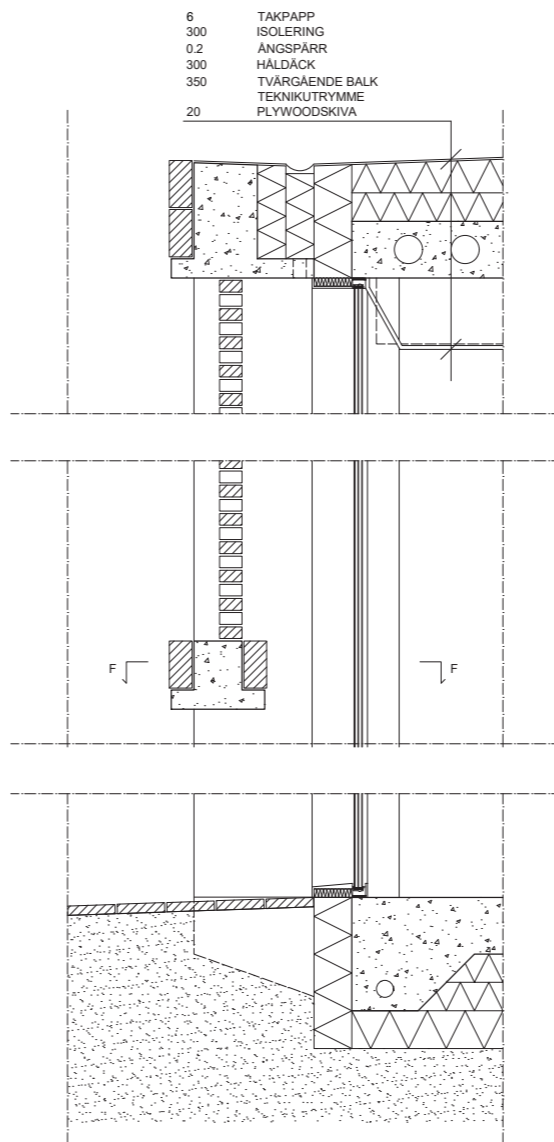
- 1 - RECEPTION
- 2 - ATRIUMKORRIDOR
- 3 - BARNAVDDELNING
- 4 - STUDIEPLATSER
- 5 - SAMMANKOMSTER
- 6 - UNGDOMSAVDDELNING
- 7 - PERSONALRUM
- 8 - FÖRRÄD / MAGASIN
- 9 - TEKNIKRUM



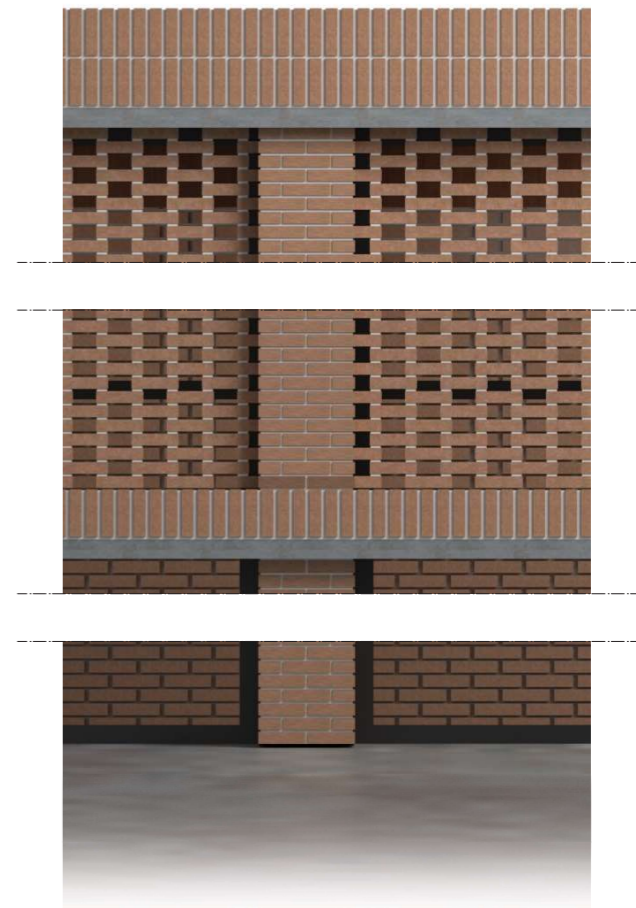
ÖVRE PLAN 1:200 (A1)



SEKTION D-D 1:200 (A1)



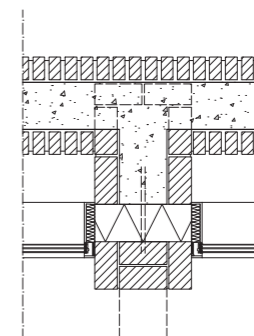
PRINCIPSEKTION E-E 1:20 (A1)



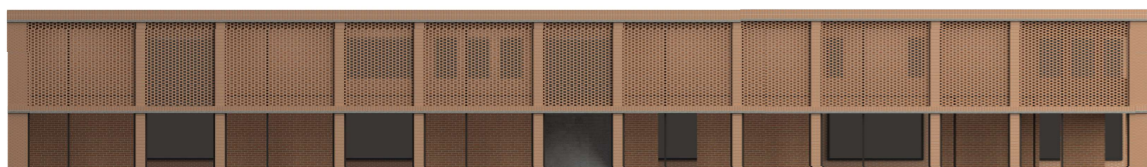
FASADUTSNITT 1:20 (A1)



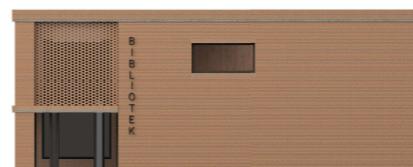
SEKTION C-C 1:200 (A1)



HORIZONTALSNITT F-F 1:20 (A1)



FASAD SYDÖST 1:200 (A1)



FASAD NORDÖST 1:200 (A1)