

# NYA FISKHAMNEN.

Ett stadsplaneringsprojekt av Wilda Bedin



SIKTLINJER



OFFENTLIGT - PRIVAT - OFFENTLIGT



TILLGÅNGLIGÖRA VATTNET



Situationsplan  
A1: 1:4000 A3: 1:8000

Visionen med stadsplaneringen var att skapa ett område som bjuder in till vistelse vid vattnet. Genom generösa rekreationsytor och en verksamhetsrik kajpromenad uppmuntras människor att röra sig till och inom området i olika ärenden.

Området behåller också samma gatustruktur som närliggande område för att på ett fint sätt koppla ihop Fiskhamnen med staden. Ett resultat av detta blir också många och tydliga gångstråk med vackra siktlinjer ner mot vattnet som bjuder in allmänheten.

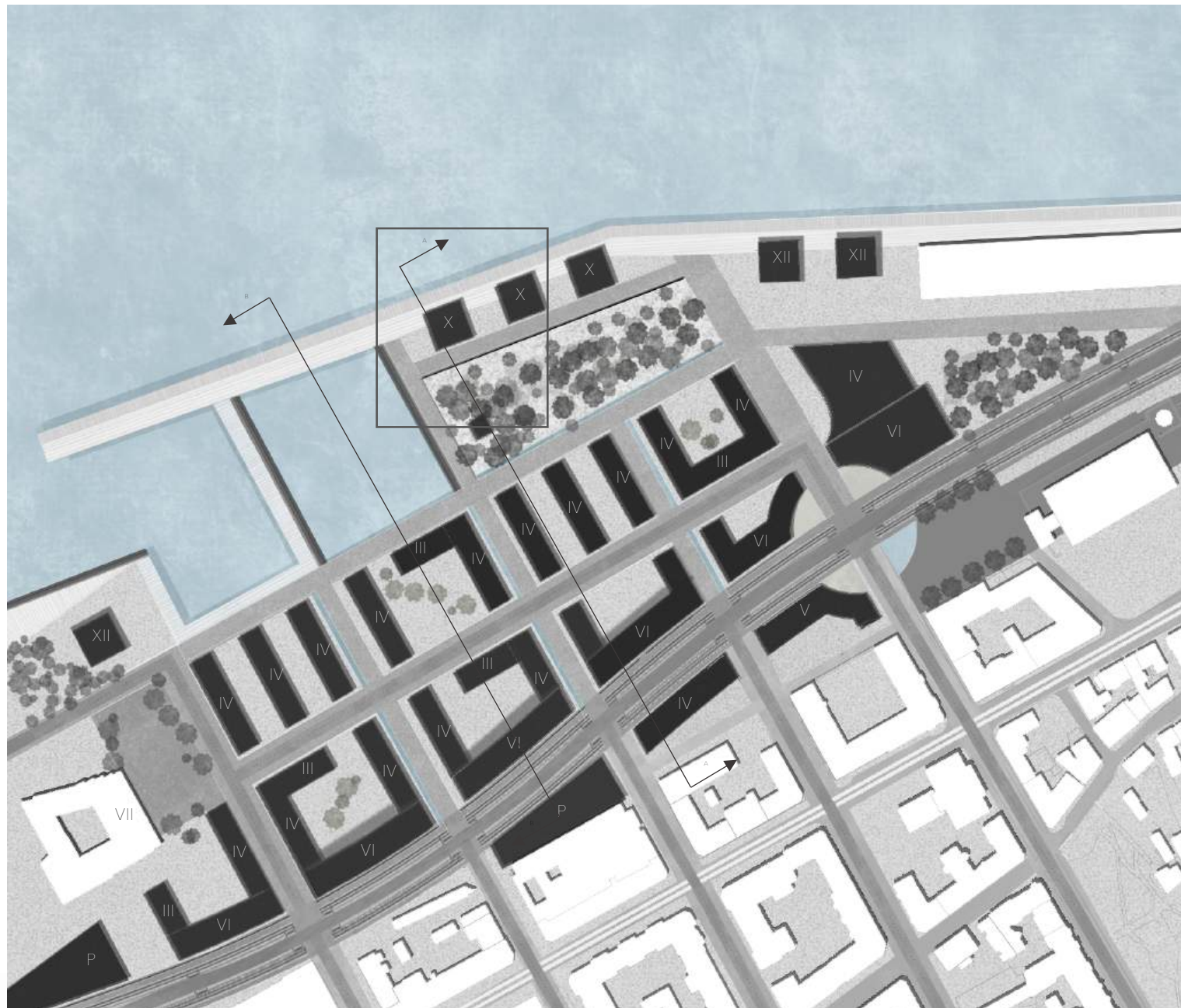
I mellanrummen som skapas av gatustrukturen bildas mer privata ytor för bostäder. Mot boulevarden ligger mer kvarterliknande bebyggelse för att skärma av bullret från boulevarden innehållande både kontor och bostäder. Närmare vattnet "luckras" bebyggelsen upp till bostadslameller för att skapa vackra utblickar för samtliga hus.

Utmed vattenbrynet står vissa högre punkthus och skapar på så vis landmärken samtidigt som de binder an till de nyligen uppkomna höghusen på andra sidan älven samt på Järntorget. Trots att de reser sig högt ovanför marken finns en stark respekt för Sjömanshustrun och jag har på så vis låtit hon förbli det mest utstående landmärket.

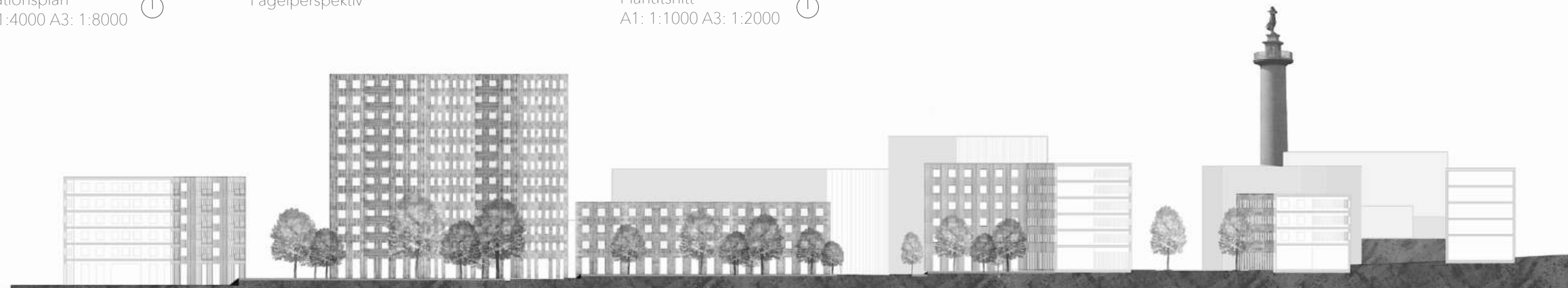
Bebyggelsen i anslutning till kajpromenaden har en lätt upphöjd innegård för att hänvisa allmänheten till en av de många promenadstråken istället för att röra sig över innegårdarna. På så vis skapas en mer privat gårdssituation utan att störa känslan av transparens i området.



Fågelperspektiv



Planutsnitt  
A1: 1:1000 A3: 1:2000



Sektion AA 1:400



Sektion BB 1:400



Perspektiv gaturum - Parkpromenaden



Perspektiv gaturum - Kajpromenaden



Sektion - omgivning  
A1: 1:400 A3: 1:800

# KAJSTRÅKET.

Ett byggnadsprojekt av Wilda Bedin

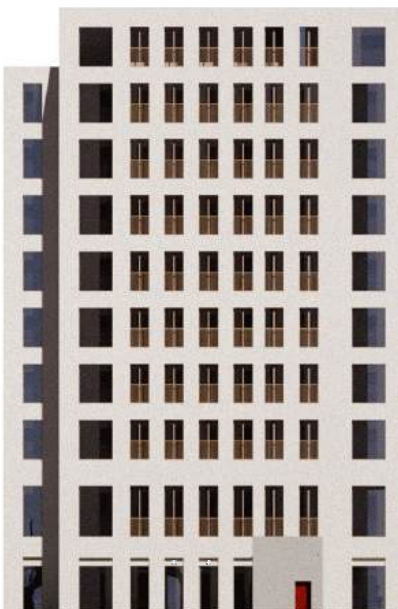
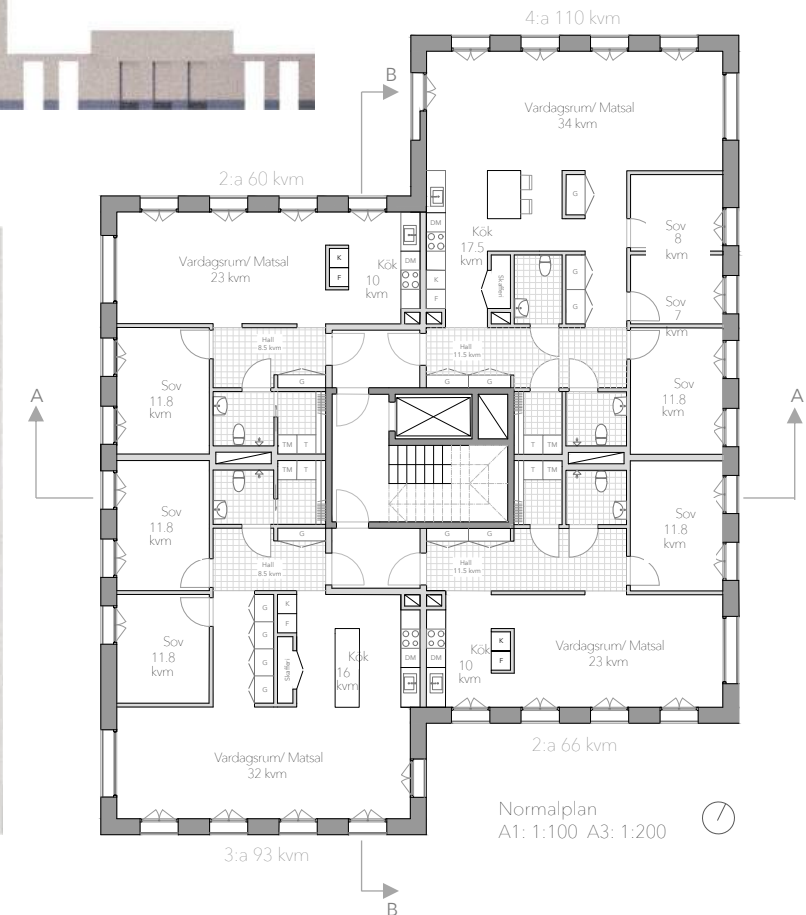
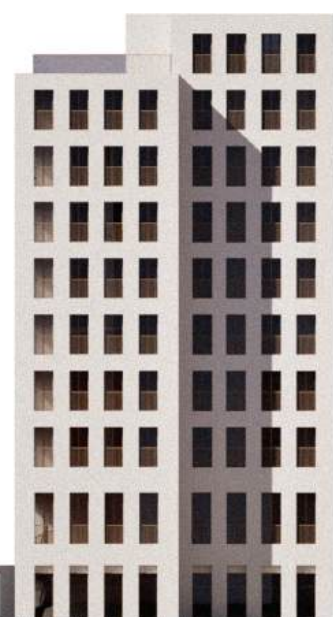
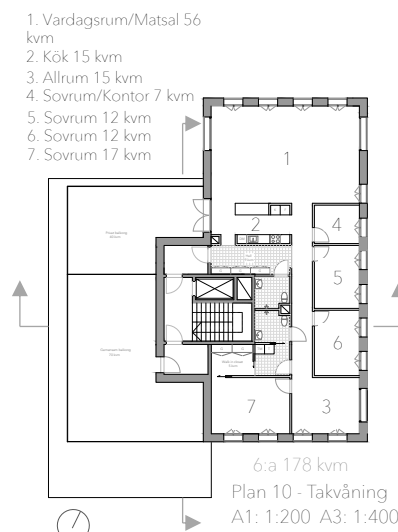
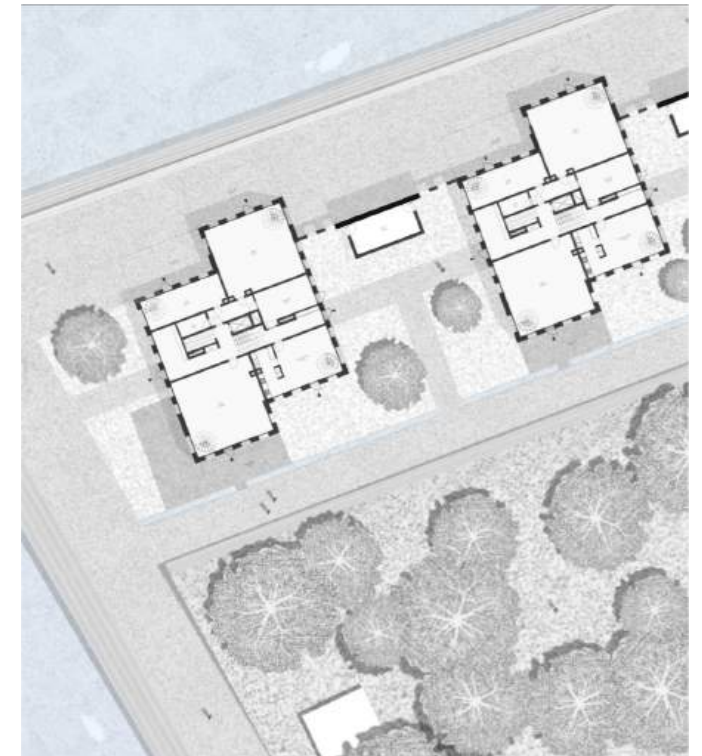
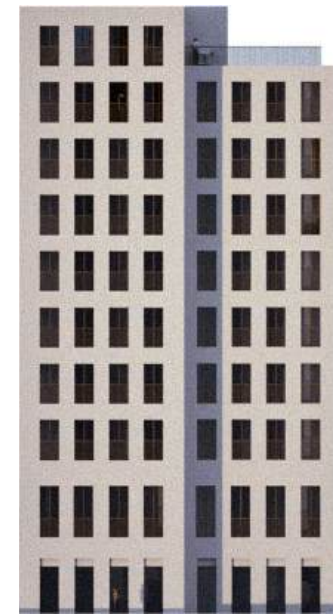
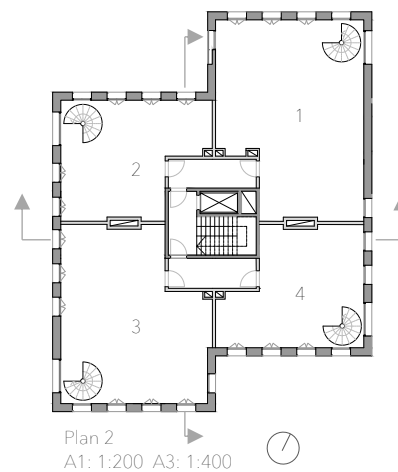
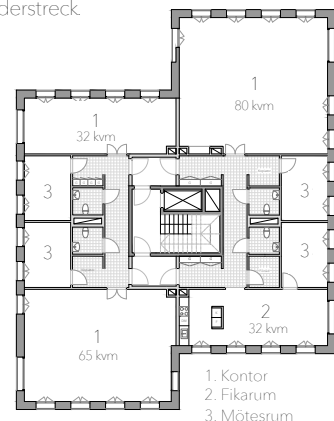
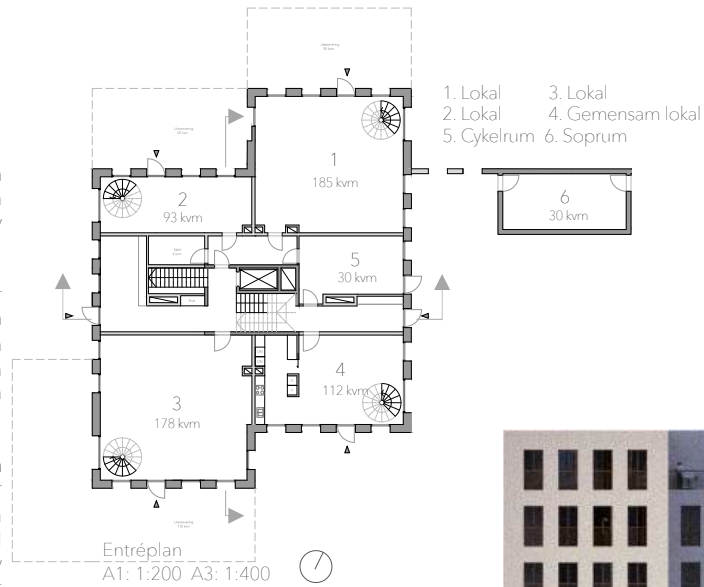
Kajstråket består av tre identiska punkthus, placerade mellan kajpromenaden och parken i nya Fiskehamnen. De reser sig tio våningar och bidrar till en ny fond för älven och Lindholmen.

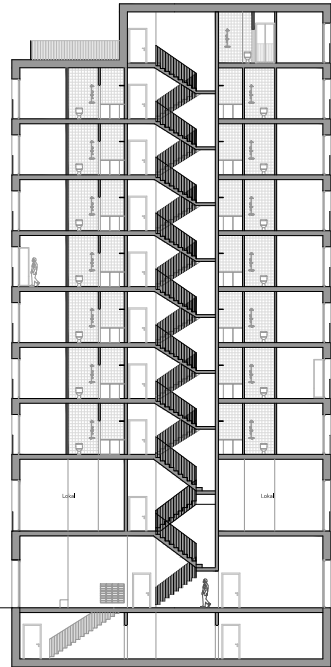
Volymerna är formgivna som förskjutna kuber, vilket bryter ner skalan och skapar en dynamik i stadsbilden. Denna geometriska förskjutning är inte enbart formmässig – den genererar kvalitativa rumsliga förutsättningar i varje bostad. Genom att öppna upp mot tre väderstreck maximeras dagsljusinsläpp och visuella samband med omgivningen, oavsett var i byggnaden man befinner sig.

Sockelvåningen är aktiv mot gaturummet och inrymmer tre publika lokaler samt en gemensam lokal för de boende. Alla sträcker sig över två våningsplan, vilket ger transparens och rumshöjd mot gatan. Två lokaler orienteras mot kajpromenaden med kvällssol och folkliv, medan den tredje vänder sig mot parken och får dagsljus från morgon till kväll. Här finns även en gemensamhetslokal som tillhör husets boende – en plats för möten, samtal och delaktighet.

Normalplanet innehåller fyra lägenheter, samtliga med hörnläge och fönster i minst två väderstreck. Två av dem öppnar upp mot tre väderstreck. Den generösa fönstersättningen, tillsammans med djupa nischer, skapar rumsligt djup och möjliggör flera franska balkonger. Resultatet är en gradvis övergång mellan interiör och exteriör som aktiverar fasaden och förlänger bostaden mot utsikten.

På översta plan finns en gemensam takterrass om 70 kvm, tillgänglig för samtliga boende. Här samsas sociala ytor med fri utsikt över stad och älv. I anslutning till detta finns en exklusiv takvåning med ytterligare 50 kvm privat terrass – med panoramautsikt i fyra väderstreck.





Sektion AA  
 A1: 1:200 A3: 1:400



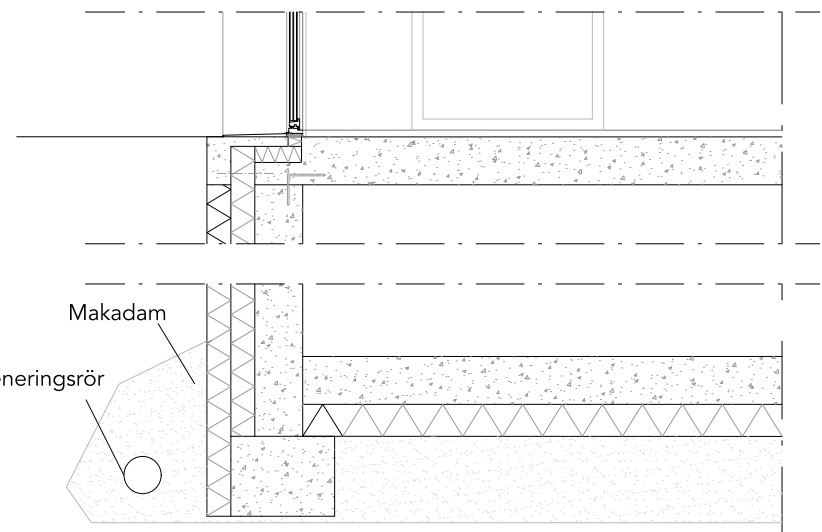
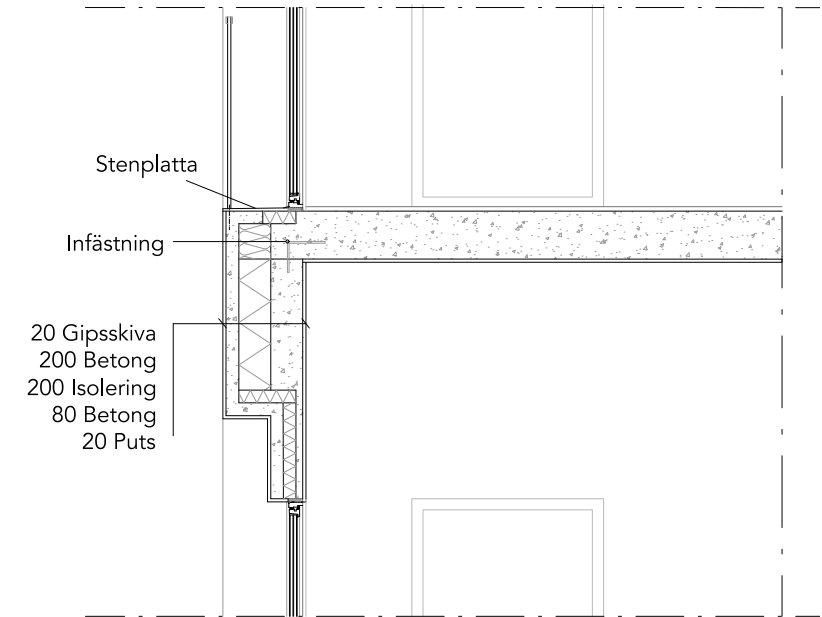
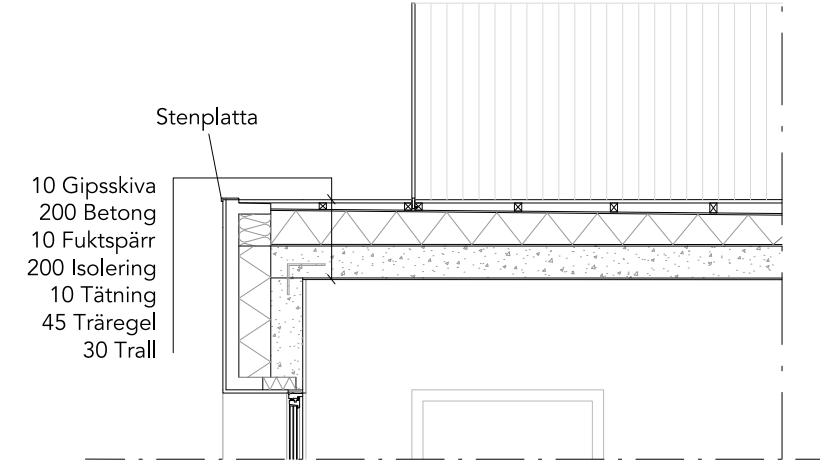
Sektion BB  
 A1: 1:200 A3: 1:400



Perspektiv - byggnadsvolym



Fasadutsnitt  
 A1: 1:20 A3: 1:40



Fasadsektion  
 A1: 1:20 A3: 1:40



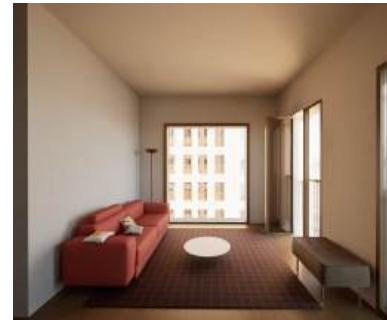
Perspektiv - uteservering



Perspektiv - entrén



Perspektiv - Matsal i 3:a



Perspektiv - Vardagsrum i 2:a