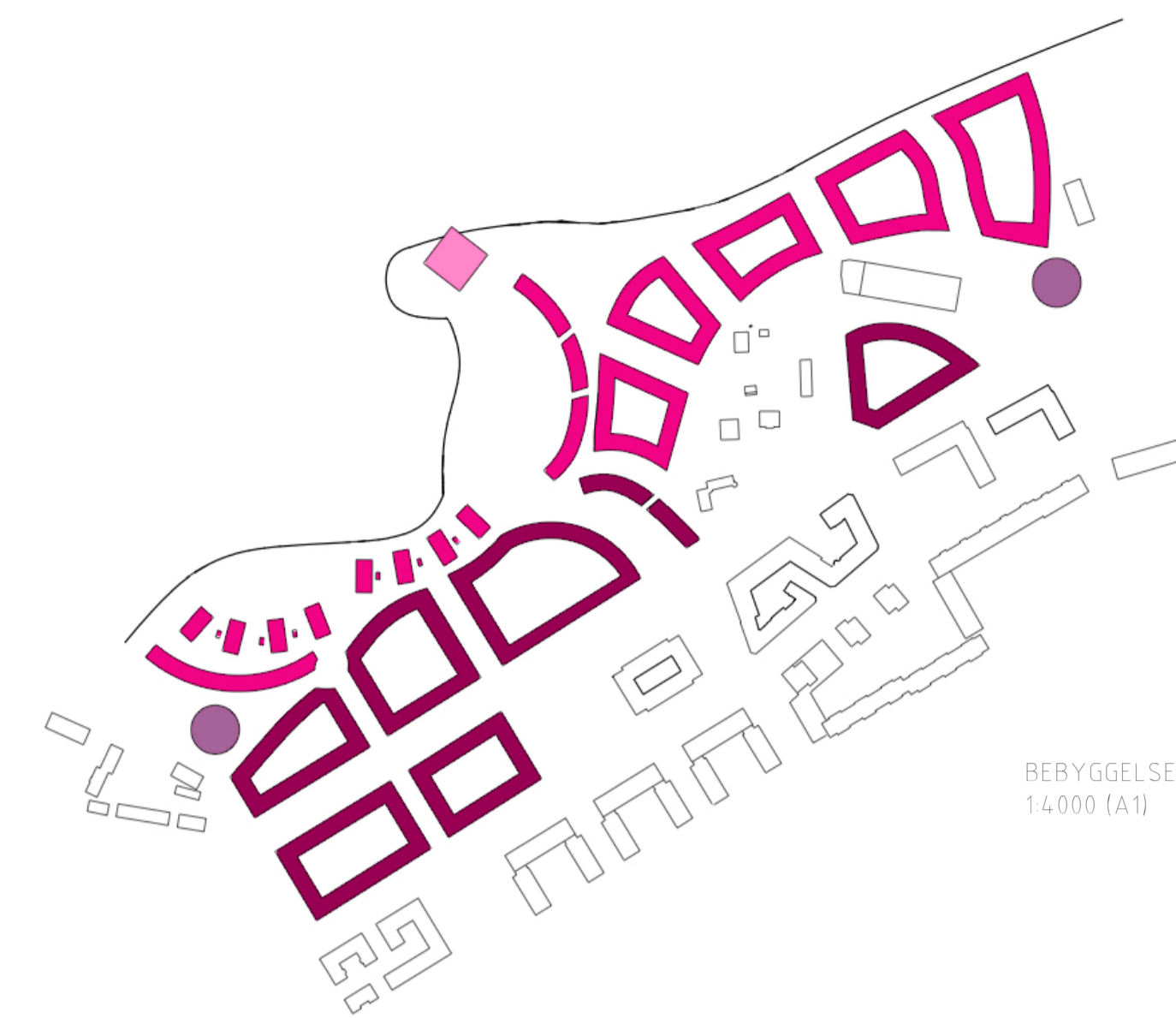


3 Stegs Kajen

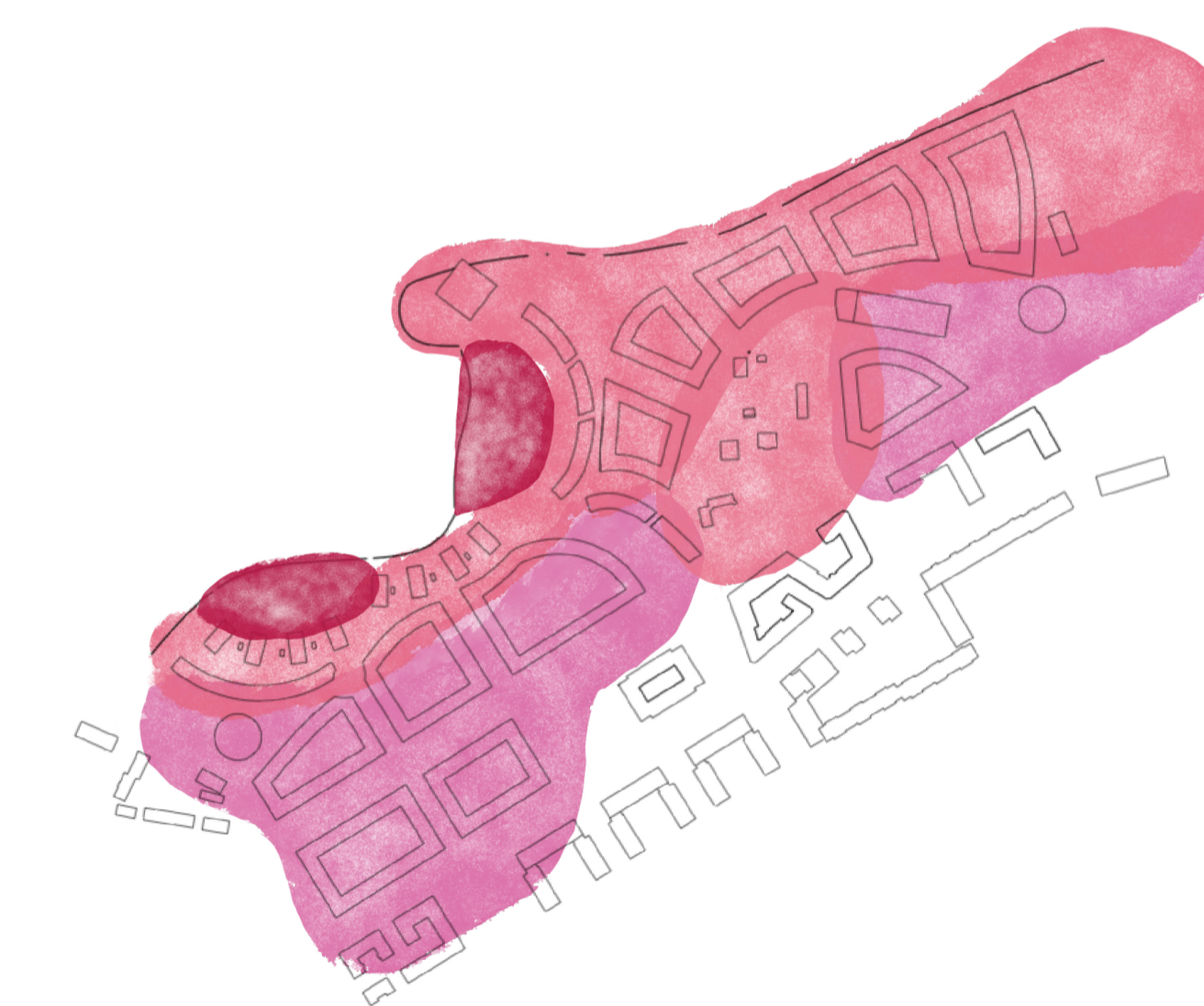
På en plats som den här kan jag tillåta det att storma, jag skulle till och med vilja se hur blåsten rev tag i träden och dess grenar och fick vattenytan att krusa sig och riva upp oroligheter. Det var min första tanke. Sedan började jag gå. Ut från kärnan till dess ytterkant. Jag kom till en annan plats samtidigt som jag visste att jag måste vara kvar i den gamla. Det var en mer familjär parkmiljö. Överskådlig med sina öppna plana ytor. Platsen gränsade i sin tur till det yttersta och skyddande lagret med sin hårdhet och urbana gestalt. **Alla olika men samtidigt samma.**

Området är som en lök, mångfacetterad men fortfarande sammanhållen. Bestående av olika lager som tillåter och möjliggör olika funktioner. Det rör sig från den lugna, stilsamma men samtliga otämjda till en mer livligt och hektisk, kontrollerad miljö. Mötesplatser korsar de olika lagerna. Ter ser på olika sätt beroende på i vilket lager de landar. Somliga vid skyddande hörn andra vid stora öppna mer överskådliga ytor.



FUNKTIONER

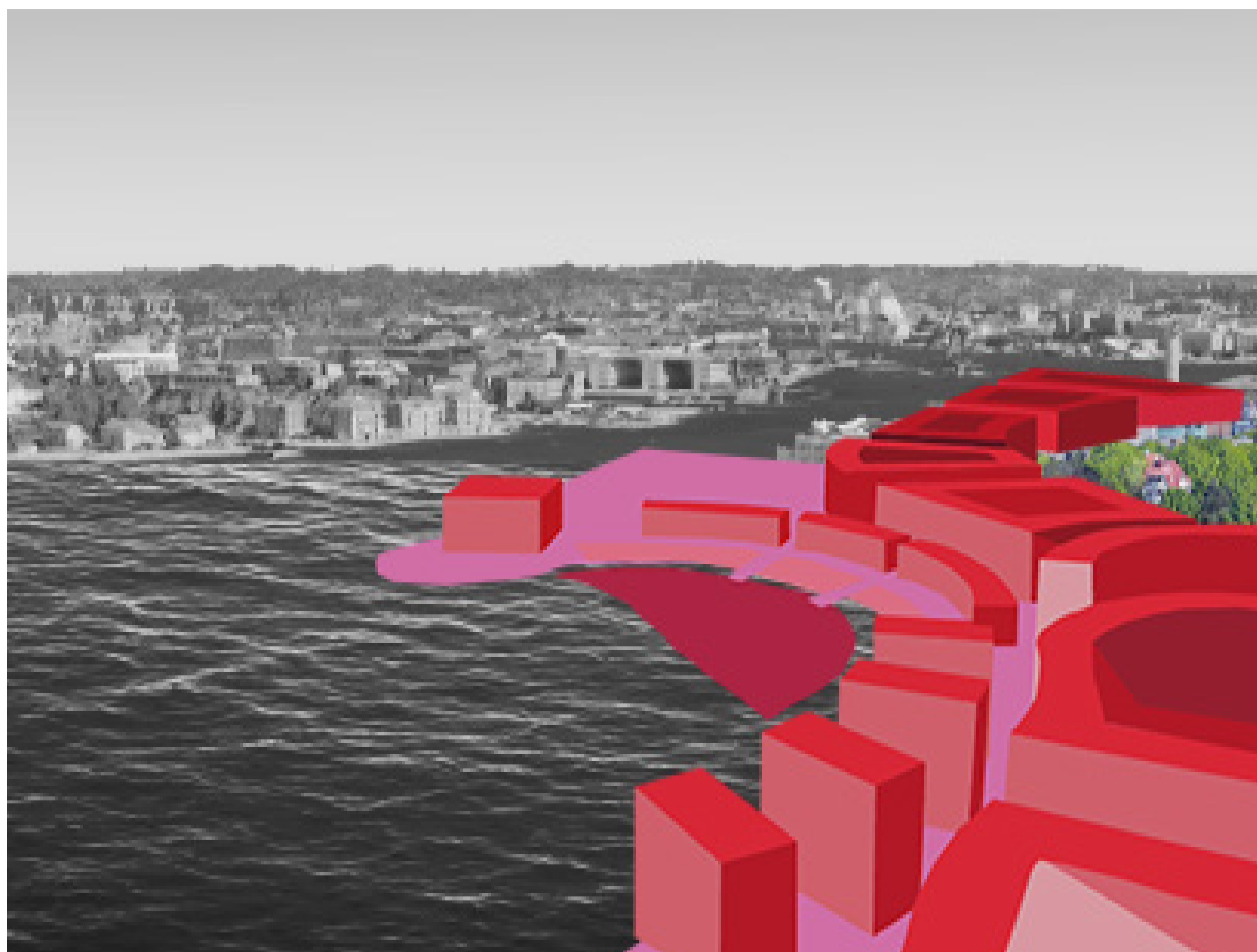
- Bostad/Kontor/Verksamhet
- Bostad
- Parkeringshus
- Bibliotek



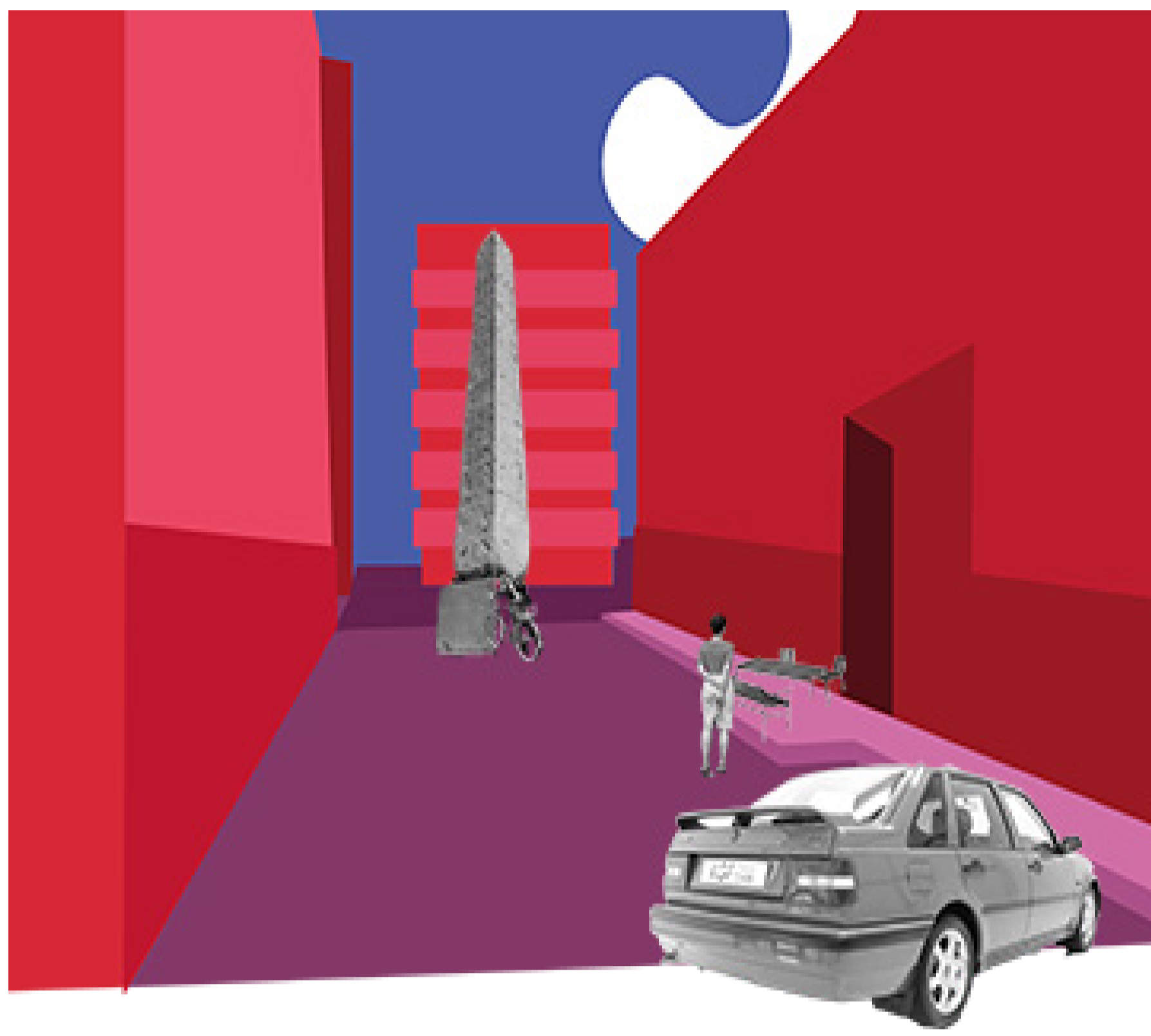
DE TRE FÄLTEN

- En plats där vädret är ohämmat. Där naturen är otuktad, vildväxt med högt ängsgräs och havsvindar. Stillhet och lugn råder. Inte långt bort men inte nära hem.
- Parkmiljö med efterhållet gräs. Tillhörande gångvägar som går att vandra både fort och långsamt. Någonstans mitt emellan.
- Hårdgjord yta med närvarande stadsjud, ett högre tempo. Torg och gångfartsområden. Vrår som erbjuder vistelse skyddade från vinden.

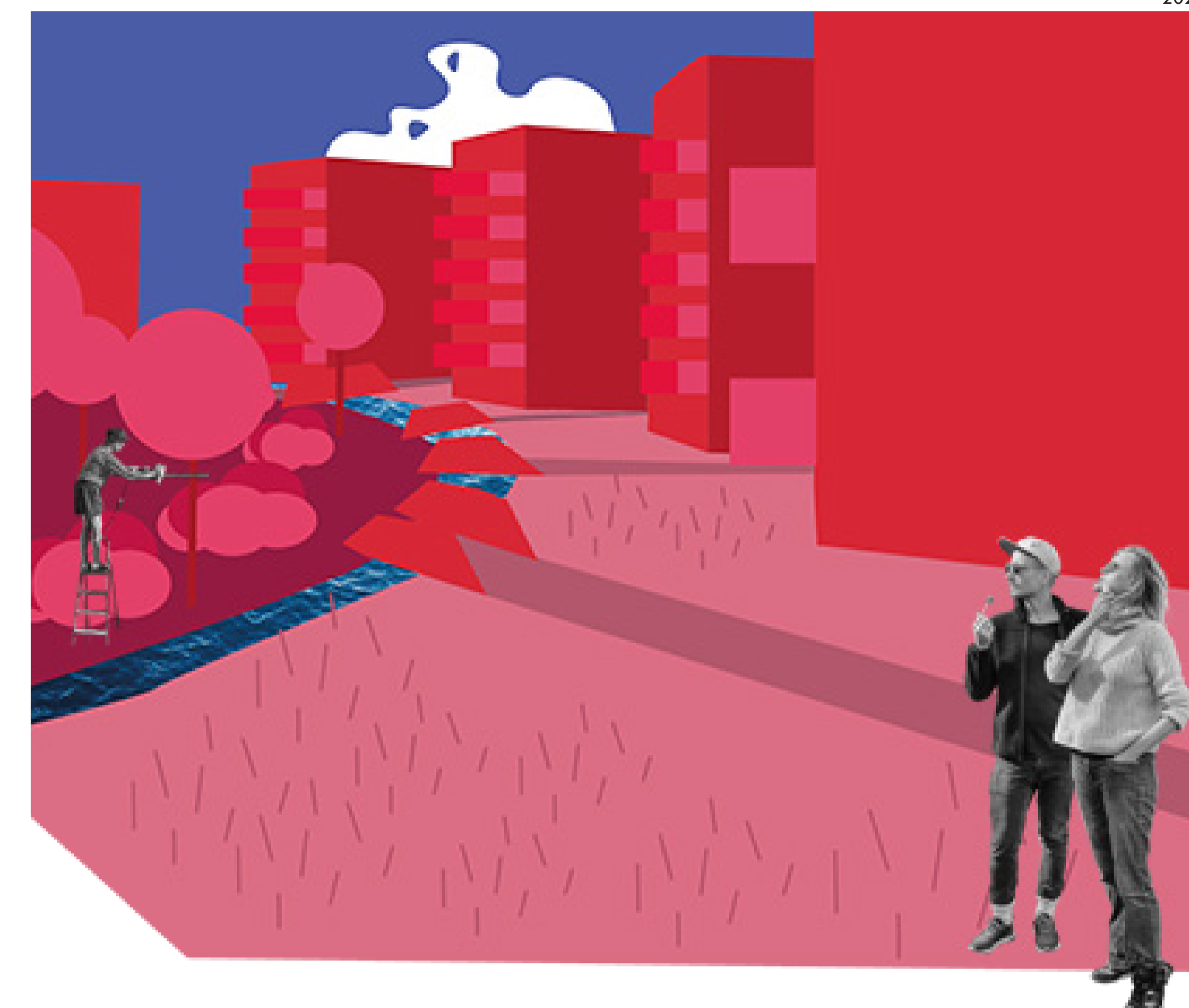




VY FÅGELPERSPEKTIV

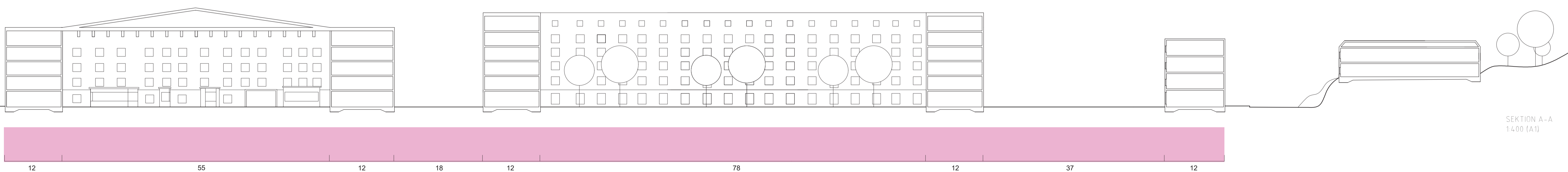


PERSPEKTIV LÅNGS GATA

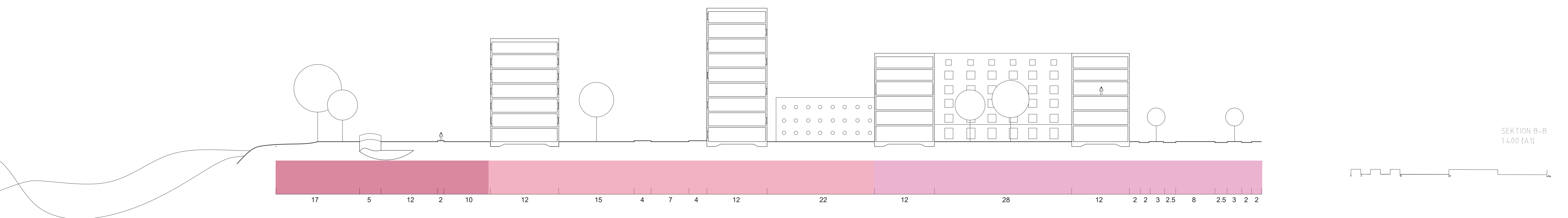


PERSPEKTIV LÅNGS VATTENLINJE

Strukturen av bebyggelsen är böljande som havet. Huskropparna som möter asfalten är strängt rak, ramar in stadsgatan och dess torg. Men byggnaderna mjuknar när de sedan vänder sig mot vattnet, böjer sig mer desto närmare kajkanten de befinner sig. Kropparna bjuder in, döljer hemligheter för att sedan avslöja dem och öppna upp och ge utblickar.



SEKTION A-A
1:400 (A1)



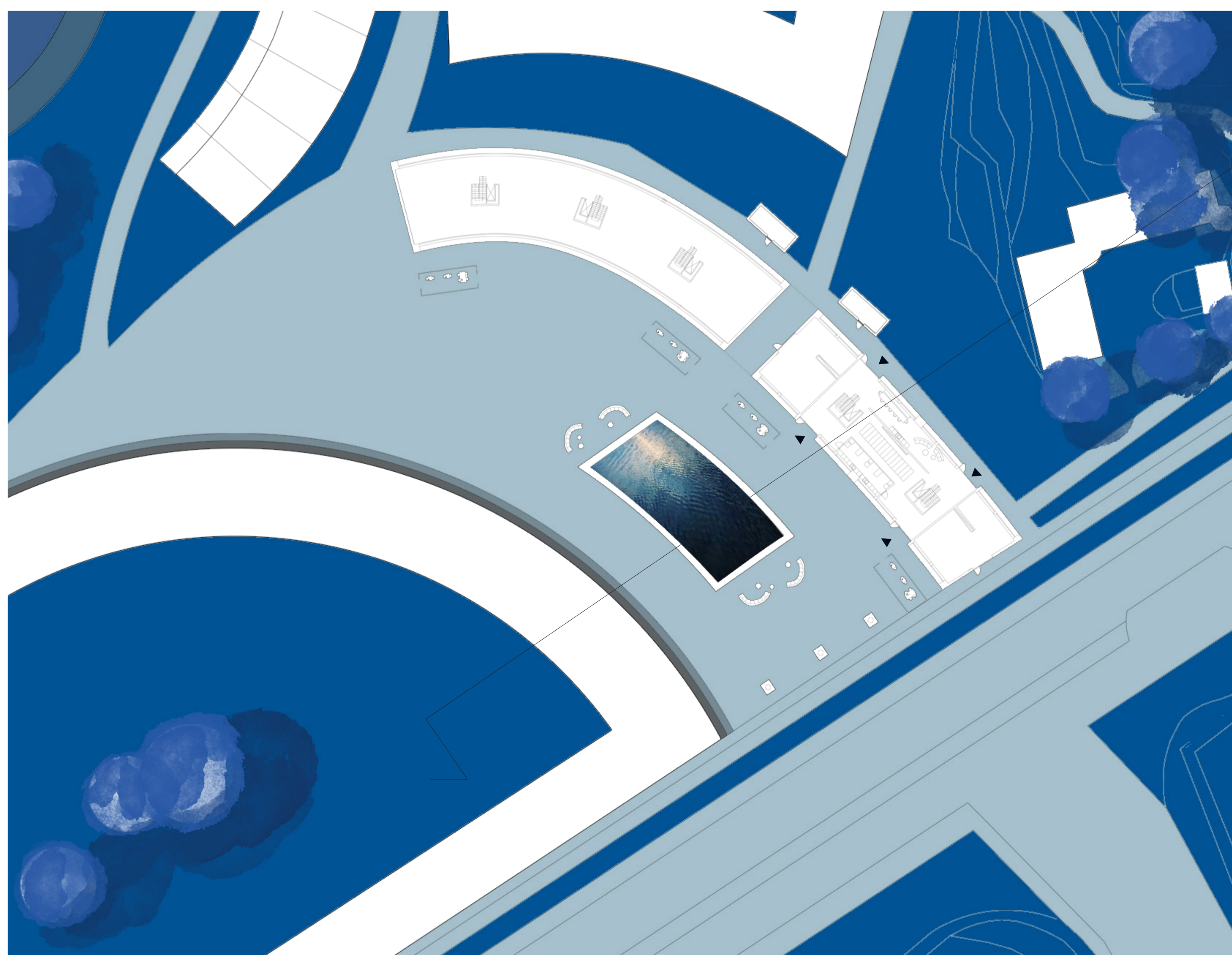
SEKTION B-B
1:400 (A1)



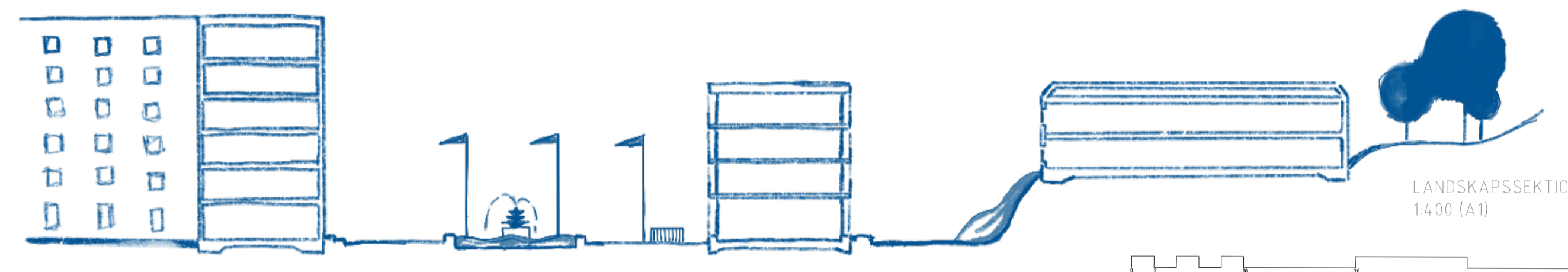
PA- RA- BEL

Parabeln är en kurva som bildas av en andragradsekvation. En bågformad figur med en matematisk ekvation. En ekvation som kan lösas med hjälp av en formel - ett fast uttryck.

En parabel är även en kortare berättelse med ett budskap. En historia med en symbolisk betydelse som används för att förklara eller att tolka.

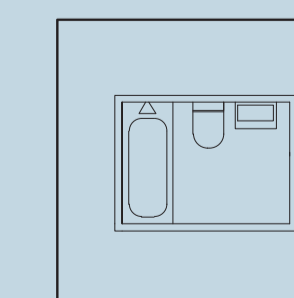
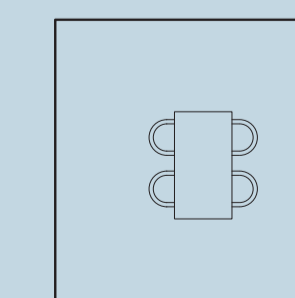
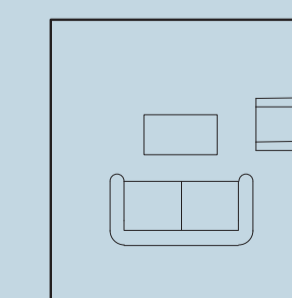
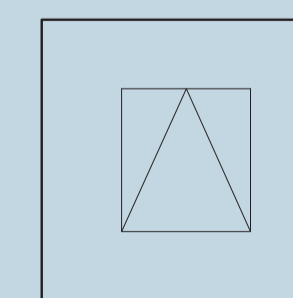


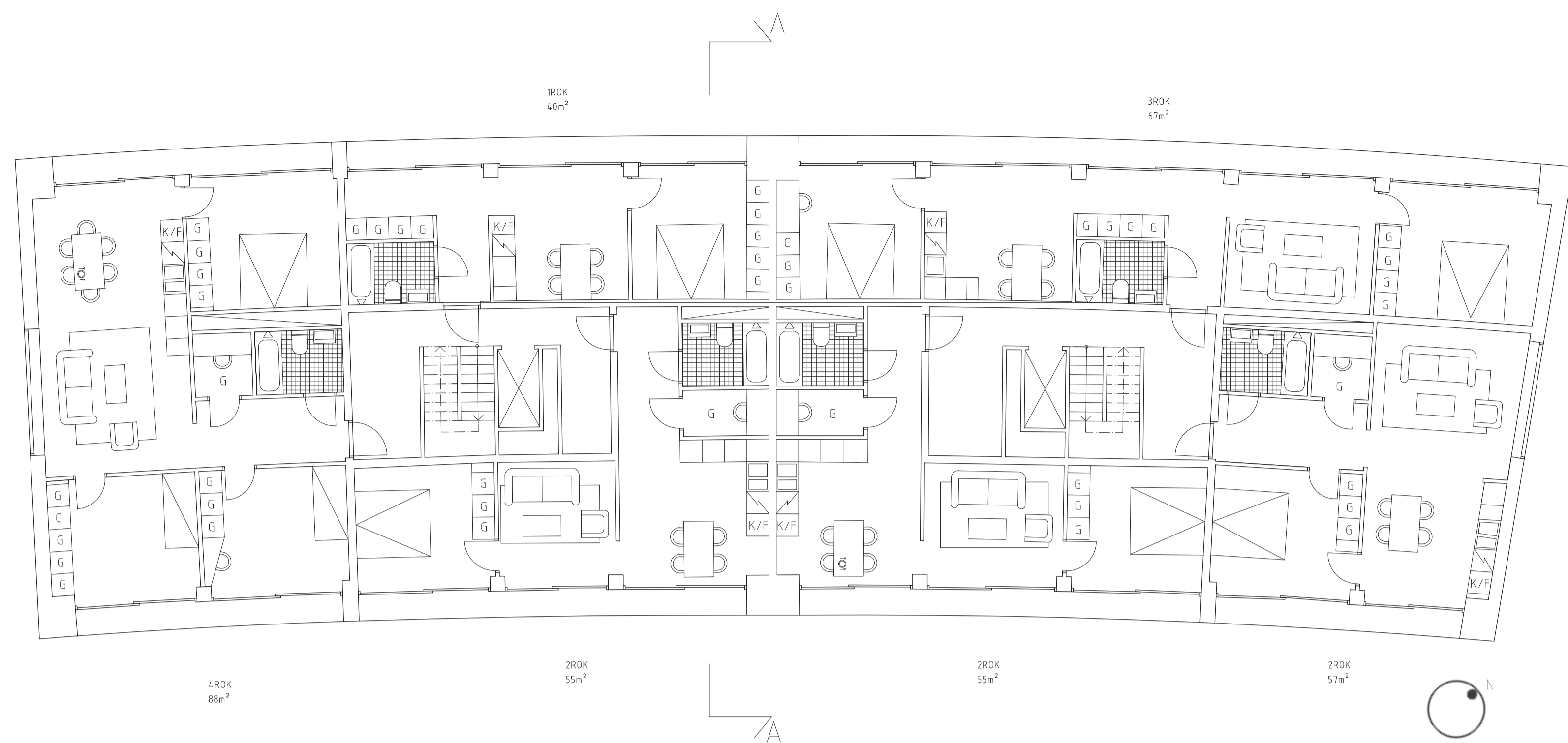
SITUATIONSPLAN
1:400 (A1)



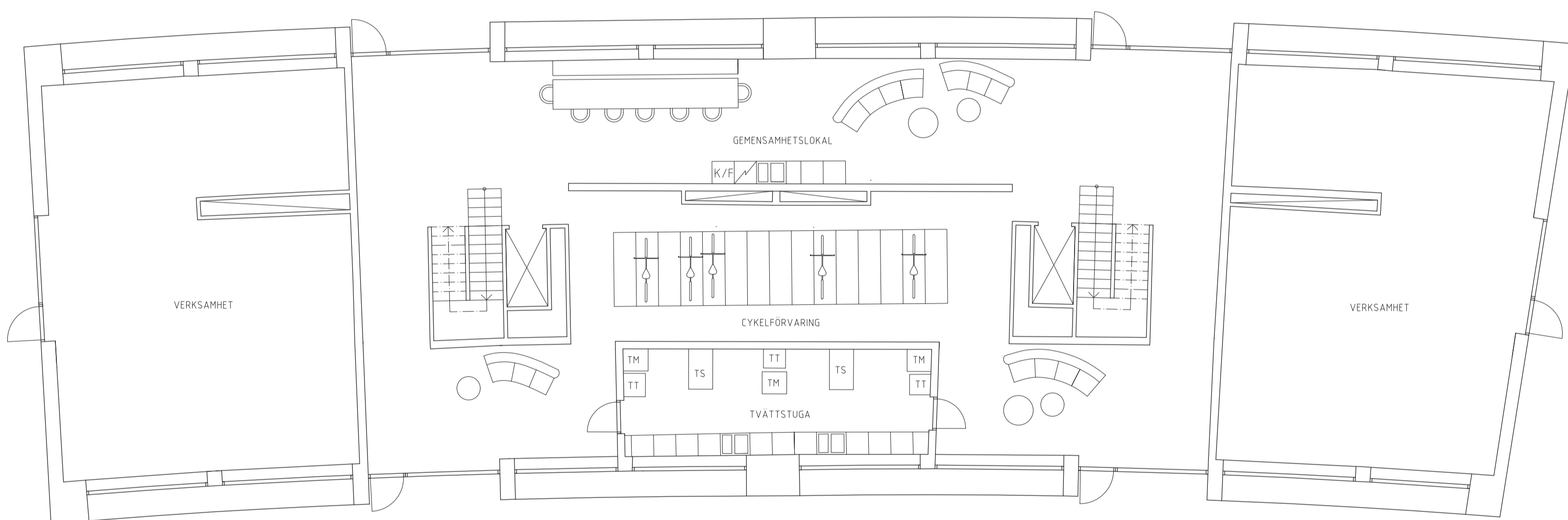
LANDSKAPSEKTION
1:400 (A1)

Huskroppens bredd och längd är en produkt av en formel bestående av olika byggklossar. Byggnaden består av jämnstora kuber som innehåller olika funktioner. Kuberna kan i sin tur paras ihop för att passa olika ändamål.

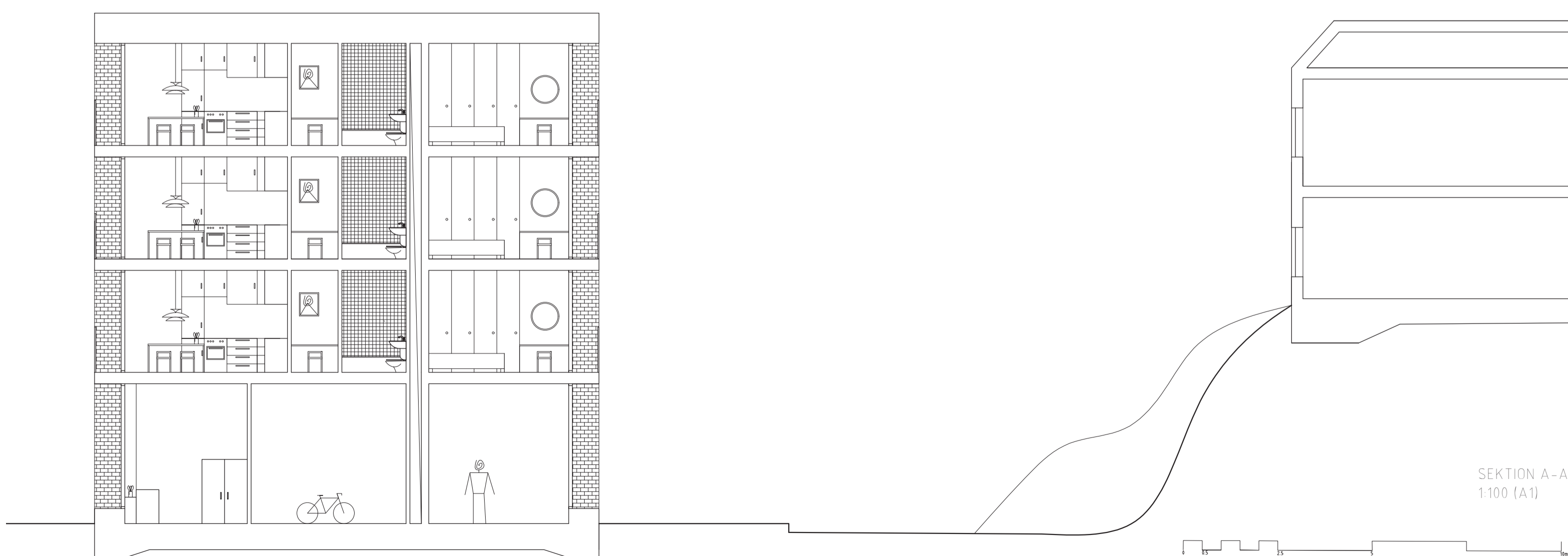




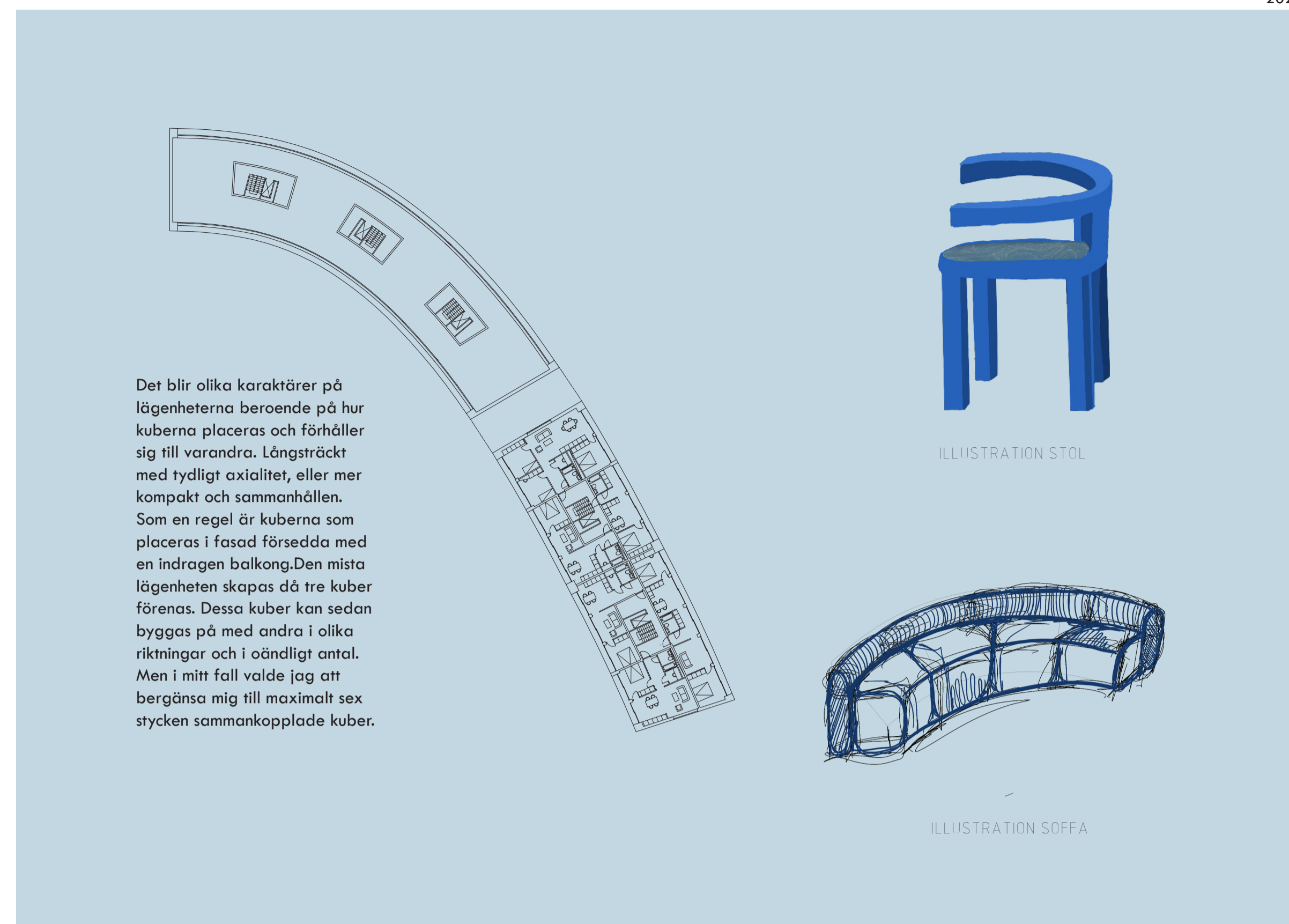
NORMALPLAN
1:100 (A1)

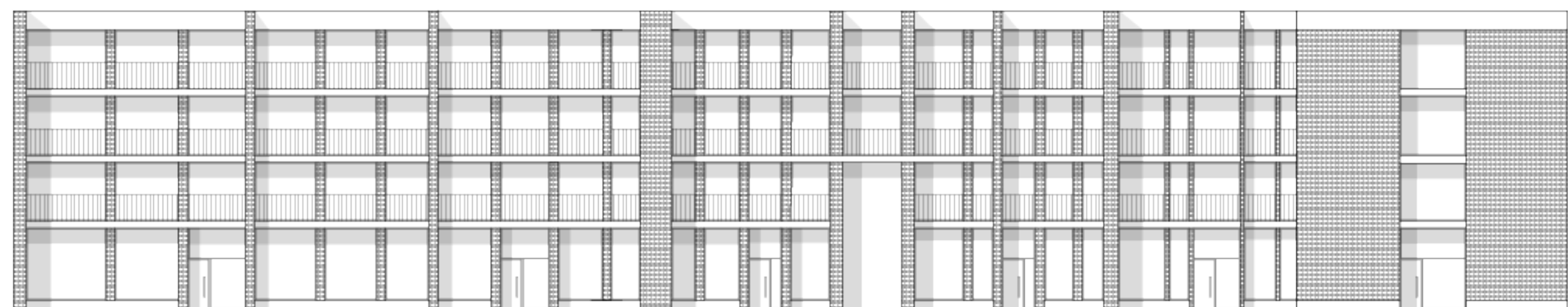


ENTRÉPLAN
1:100 (A1)

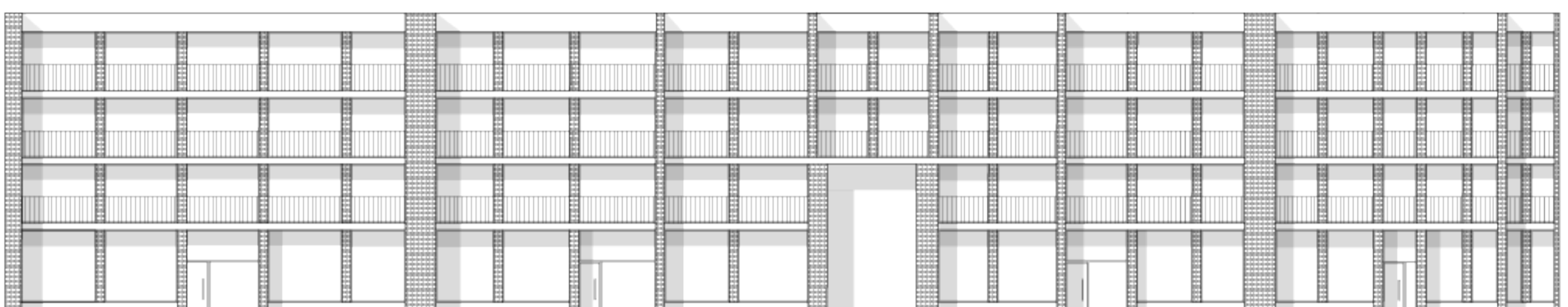


SEKTION A-A
1:100 (A1)

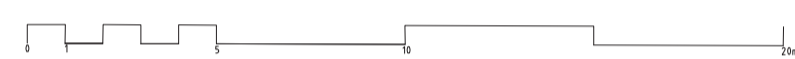




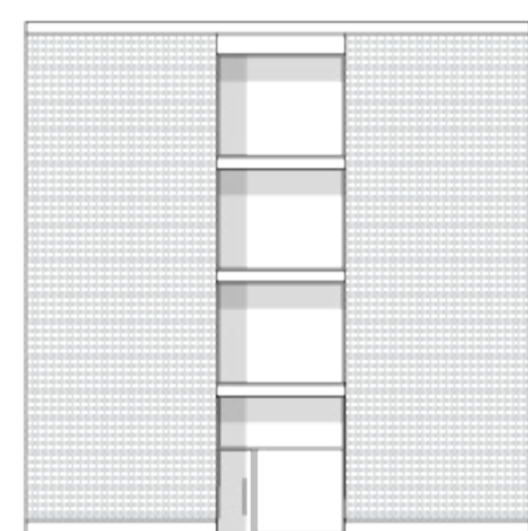
FASAD NORDOST
1:200 (A1)



FASAD SYDVAST
1:200 (A1)



DETALJ ENTRÉ
1:50 (A1)

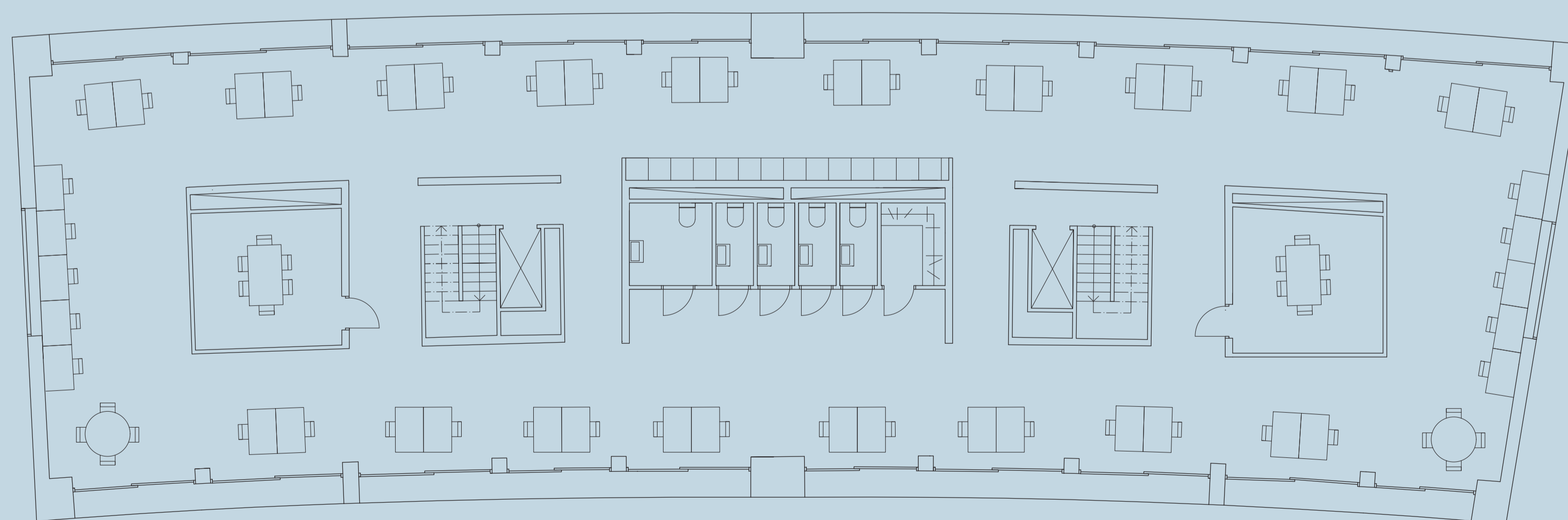


FASAD OST
1:200 (A1)



PERSPEKTIV BALKONG

Den här byggnaden är inte statisk. Den kommer ha en historia att förtälja och något som vittnar om att allt är i ständig förändring. I kontrast till byggnadens svängda och kurvade gestalt är fasaden rak och har en tydlig rytm. Bärningen är stationerad i pelare i fasad och trapphusets lägenhetsavskiljande väggar. Den här bidrar till en tät bärning samtidigt som att planen är relativt öppna och fria. Det här möjliggör och underlättar till förändringar.



KONTORSPLAN
1:100 (A1)



SEKTIONSITSNITT
1:30 (A1)



FASADITSNITT
1:30 (A1)



ILLUSTRATION FASAD