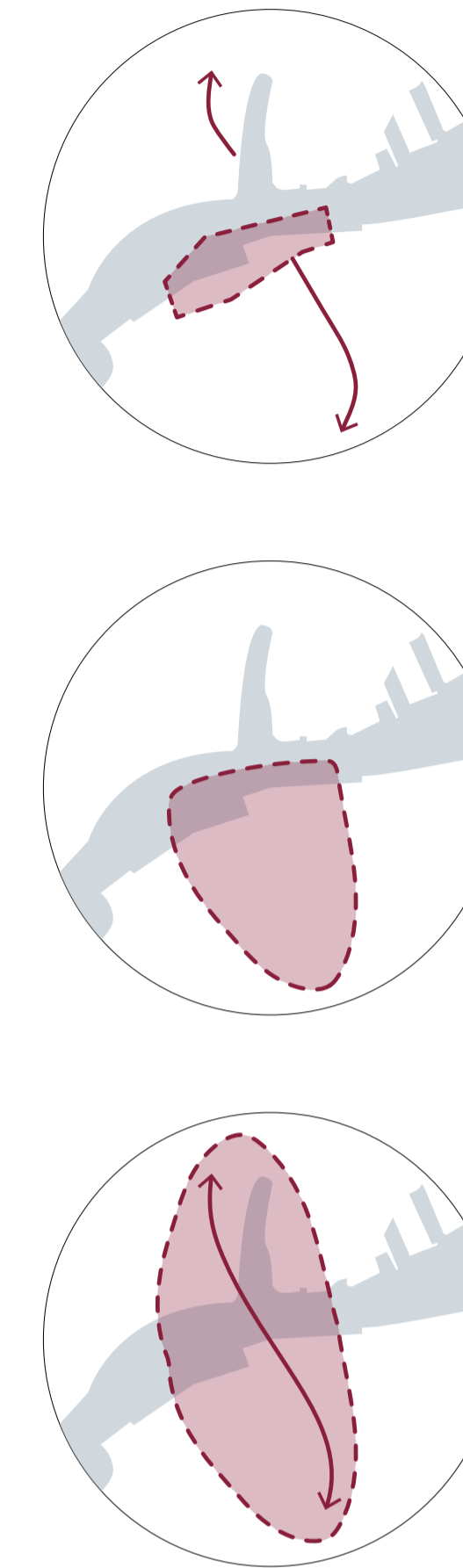


FISKHAMNSKVARTEREN

Simon
Norberg



Situationsplan, Fiskhamnskvarteren, den lokala parken, hamnbadet och hamnpromenaden
Skala 1:1000

KONCEPT På andra sidan bron

Djurgårdsgatan speglas och förlängs över till den norra älvstranden. Landmärket "Kvinna vid havet" på den södra sidan älven knyts ihop med vindarnas tempel med en ny gång och cykelbro. Gatans förlängning vinklar mot Eriksbergskajen och den norra sidan av staden på andra sidan älven och stärker kopplingen mellan Majorna och Eriksberg.

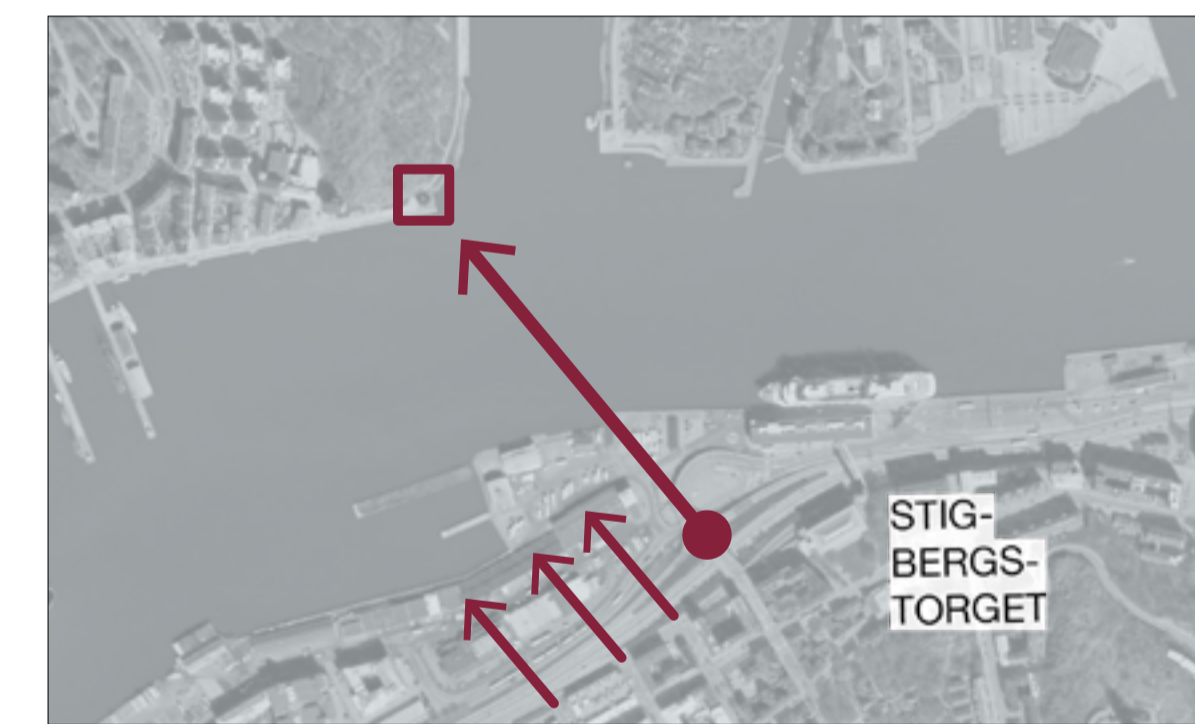
En koppling av hög potential, som är avgörande för området då Fiskhamnen redan är väl kopplat till Majorna och stadskärnan.



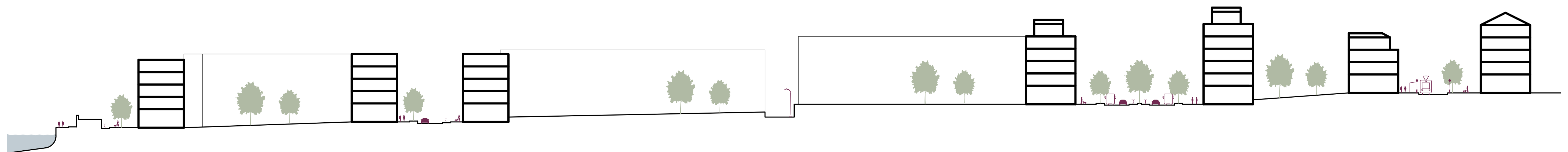
Landmärke "Vindarnas tempel" Norra Älvstranden



Landmärke "Kvinna vid havet" Stigberget



Riktning gator, gång- och cykelbro



Längdsektion genom området
Skala 1.400



Planutskärning, Hamnbadet, hamnpromenaden och bostadskvarteret
Skala 1:500



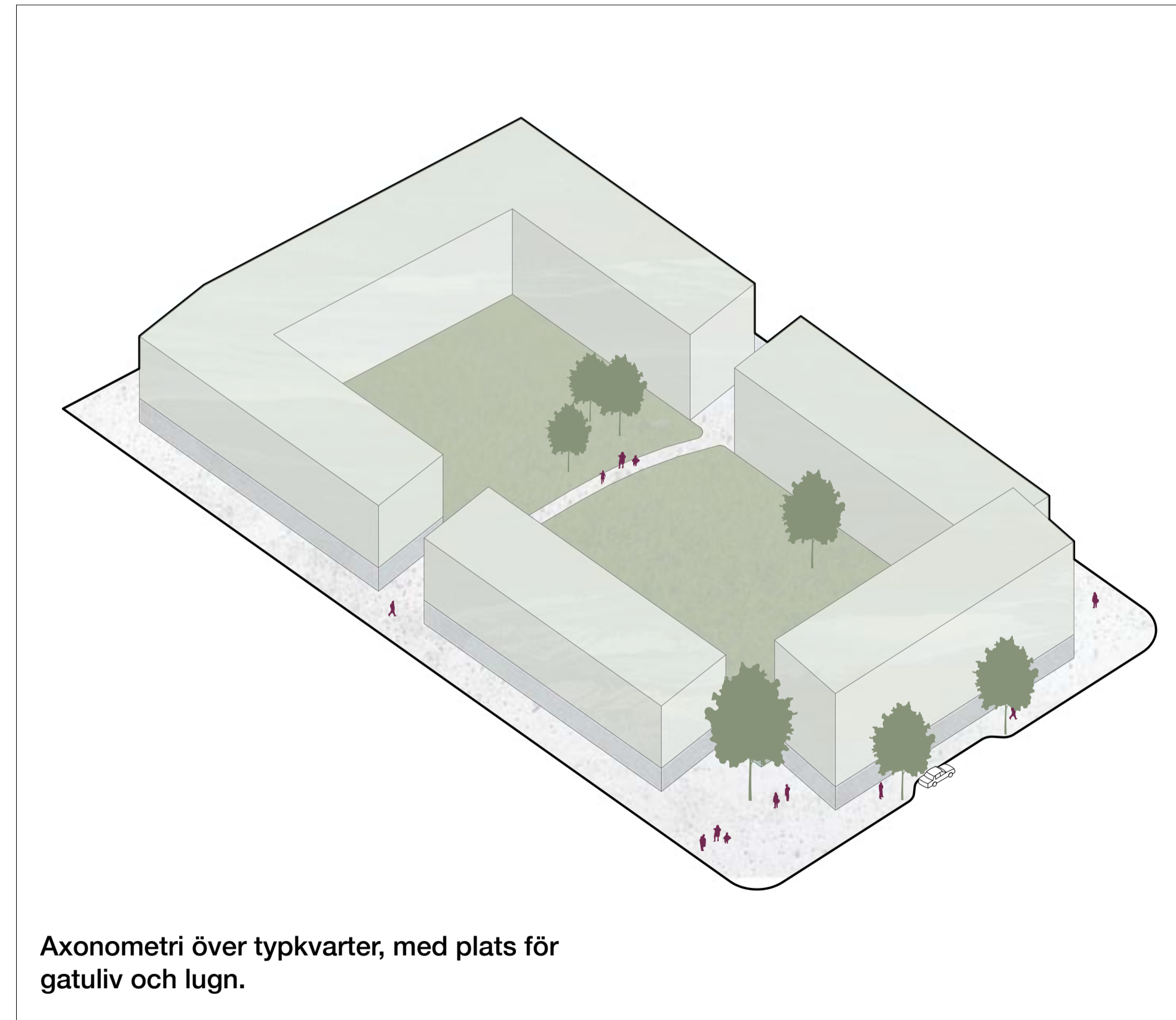
Gaturum för invånare mellan kvarter



Referens för stadsdelens gaturum och platsbildande bebyggelse
Gatuhörn, Godhemnsgatan – Majorna



Gårdsrum för de boende inom det egna kvarteret



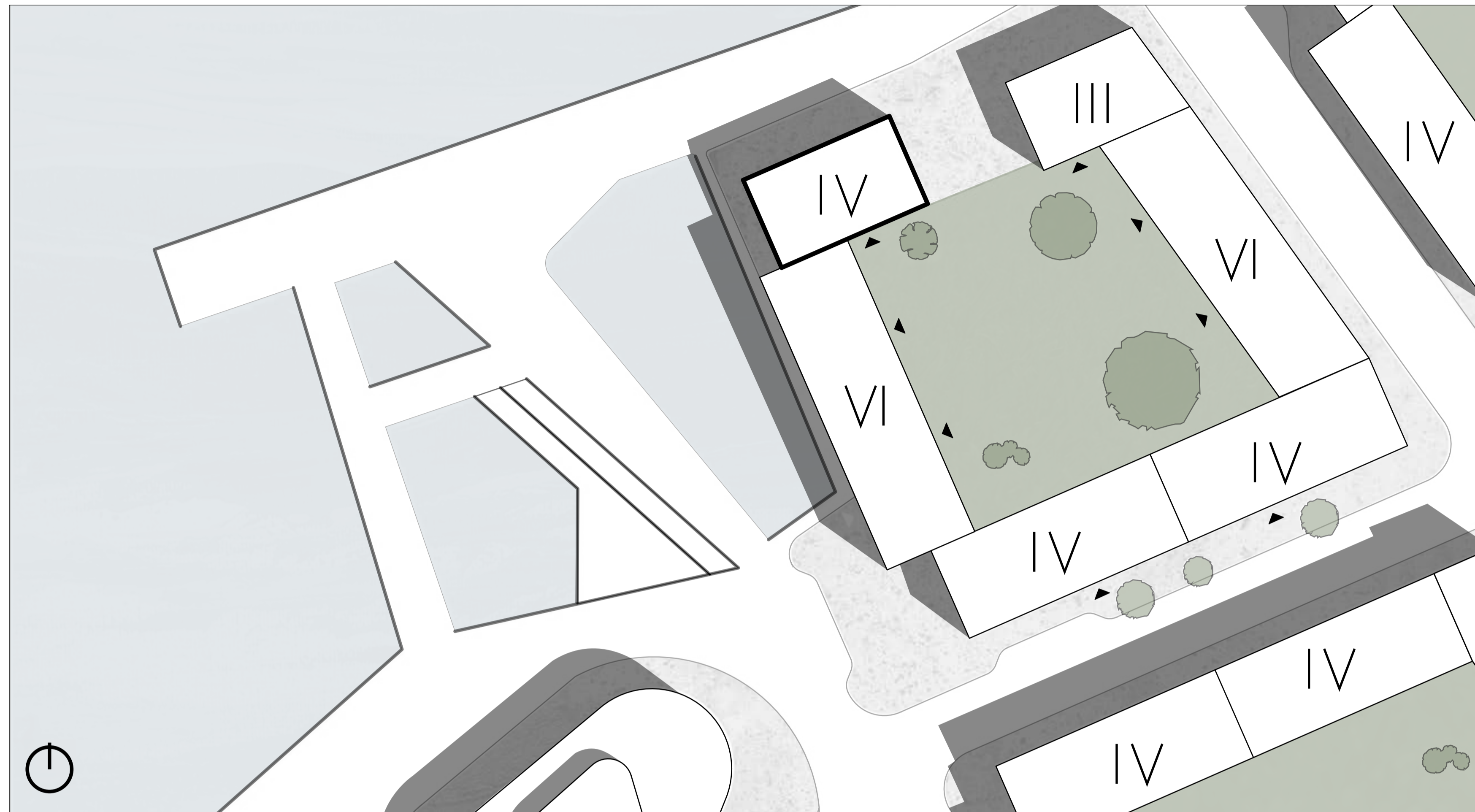
Axonometri över typkvarter, med plats för gatuliv och lugn.

KONCEPT

Platser för invånarna

Området runt Fiskhamnen är fullt av urbana rum. Platser för såväl Majornas som stadens invånare. Här får invånarna plats och det skapas välfungerande urbana platser. Kvarteren och byggnaderna i den nya stadsdelen är det som ger gatorna deras storlek, skapar gaturum och publika urbana platser. Urbana platser av olika karaktär mot gaturummen och lugna lummiga platser inom det egna kvarteret.

HAMNHUSET



Situationsplan, Bostadshus
Skala 1:400



Perspektiv, Byggnad och gaturum från hamnpromenad



Fasad mot hamnpromenad (Norr)
Skala 1:100



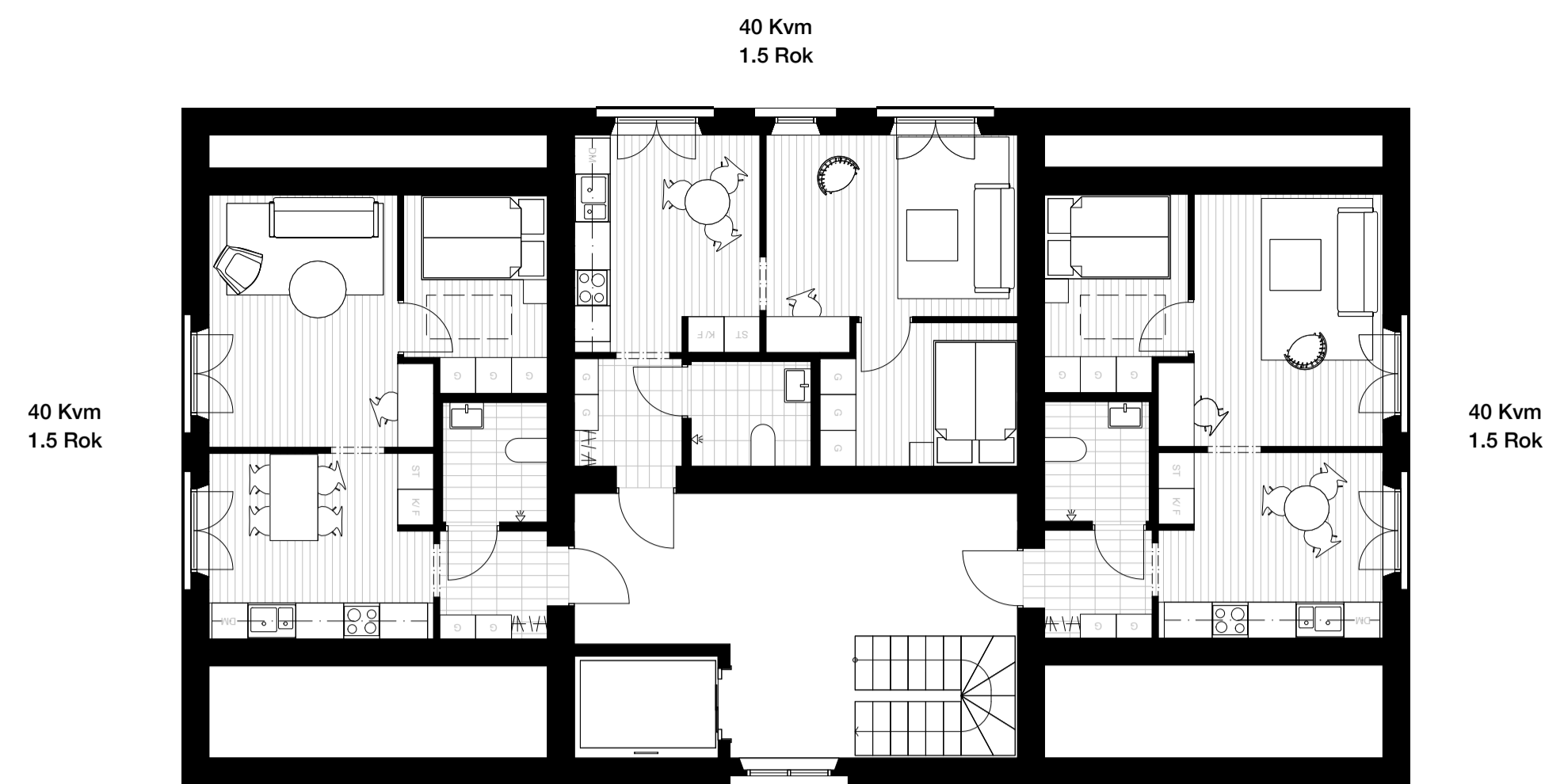
Fasad mot hamnbad (Väst)
Skala 1:100

KONCEPT

Med Majorna i ryggen och Eriksbergskajen i fonden.

Längst ut på hamnpromenaden, mitt i mellan områdena Majorna och Eriksberg. Här ligger Hamnhuset, en sista utpost innan den södra sidan av staden tar slut. Lågmäld i sin skala men med en tydlig karaktär och attityd. Byggnaden agerar som en brygga mellan bebyggelseskalan vid Eriksberg och Majornas patinerade och älskade landshövdingehus.

Hamnhuset är en välkomnande gest för den besökande från Hisingen, samtidigt som det vinkar adjö till den som väljer att korsa älven. Pålitlig och närvarande även när höststormarna blåser in och Göta älv sköljer upp över hamnpromenaden.



Vindsplan
Skala 1:100



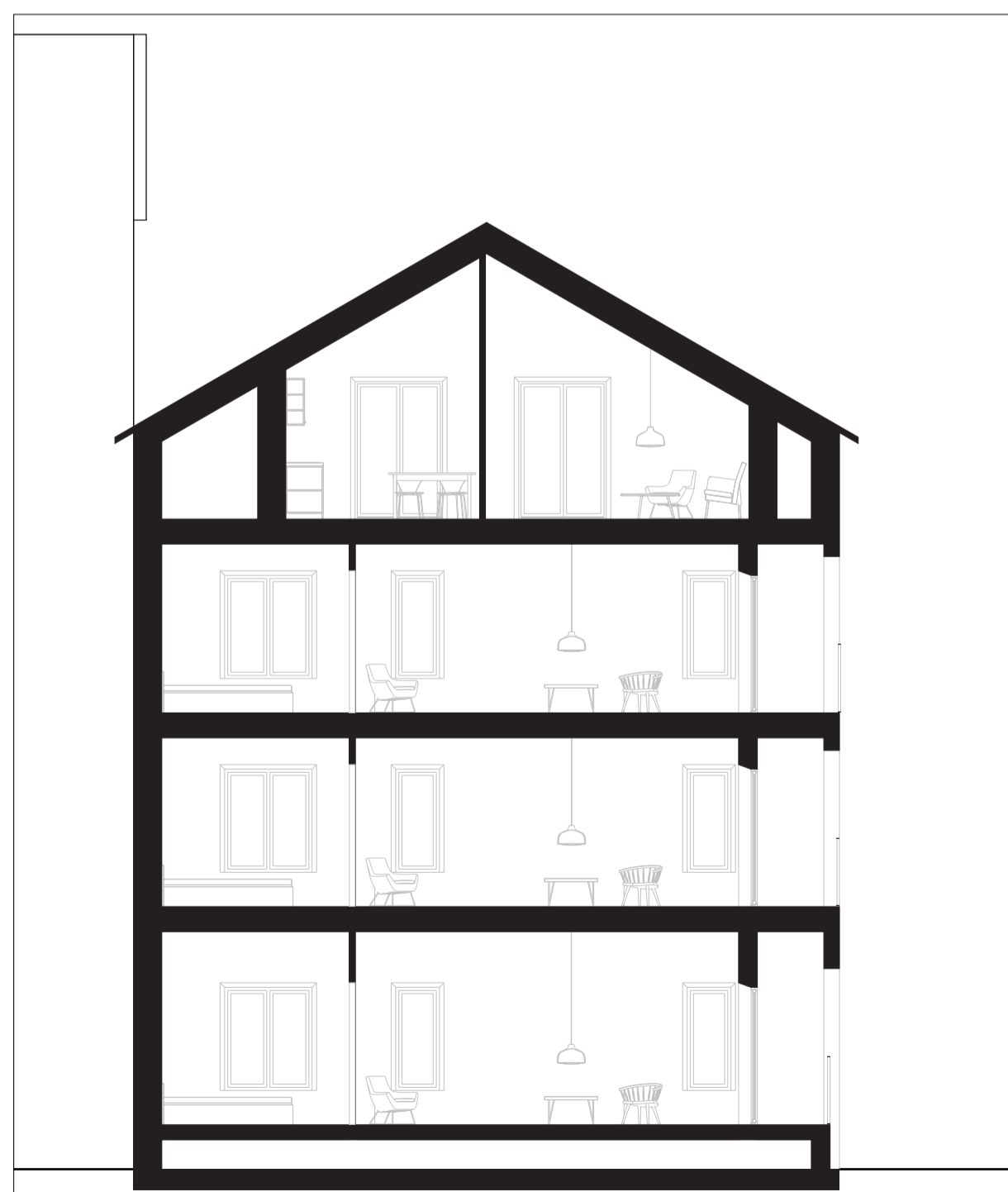
Normalplan
Skala 1:100



Perspektiv, Entré mot lummig innergård



Sektion A - A
Skala 1:100



Sektion B - B
Skala 1:100

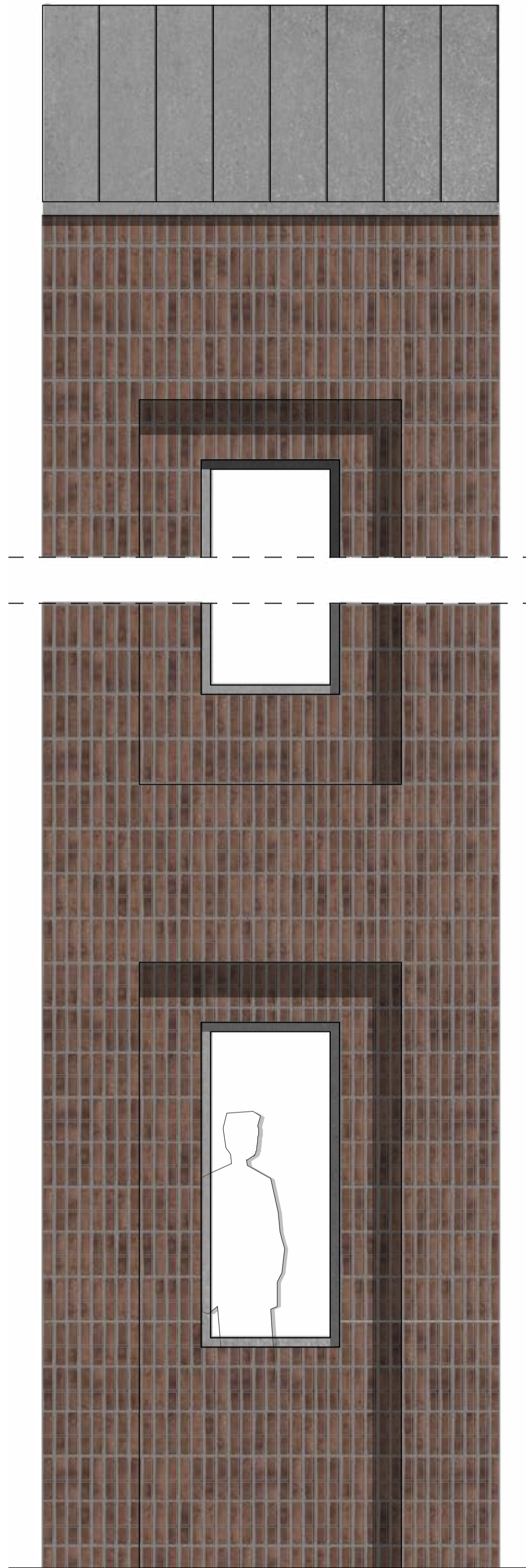
KONCEPT

Bostäder i den lilla skalan, i det bästa läget.

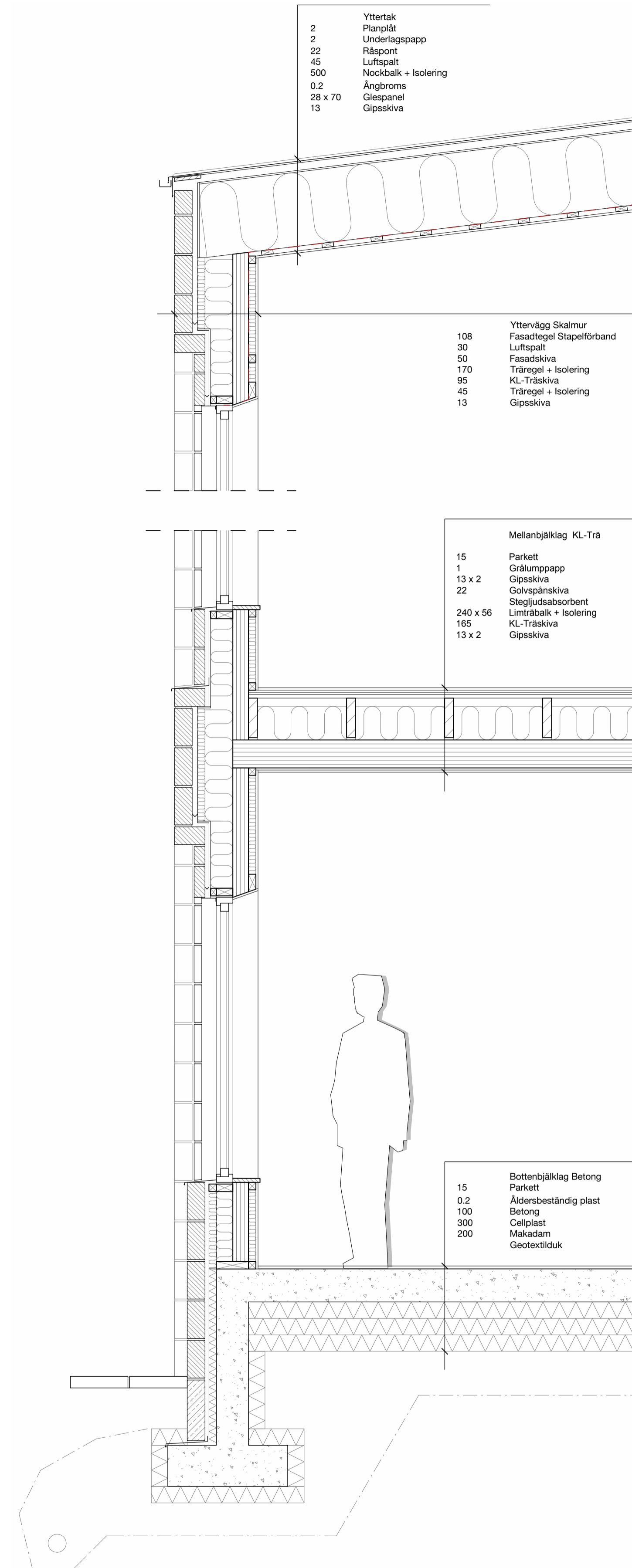
Hamnhuset är ett smalt hus, gestaltat i den lilla skalan. Såväl från utsidan som möter gaturummet som in i bostadsrummen. Kompakta, välplanerade bostäder och rum är en tydlig utmaning, men som kan innebära många fina kvaliteter. De grunda husen kommer med en tydlig kvalitet. Med ett mindre husdjup kan fasadlängden bli längre, utblickarna och ljusinsläppen fler, samtidigt som kvadratmeterna kan hållas nere, utan att tumma på rummens- och bostadens kvaliteter.

Detta leder till kompakta välfungerande rum med en flexibel möblering. Längdenheten om 2 rok kan med enklare medel omvandlas för att rymma det tillfälliga kontoret eller en tillfällig barnkammare i avskilt halvrum.

Flera mindre rum, för att få livet att fungera. För olika människor i olika stadier i livet.



Fasadutsnitt och detalj
Skala 1:20



Perspektiv, Vardagsrum med balkong och möjlighet till rundgång

DETALJER OCH RUMSGESTALTNING

Från fasadtegel till ljusinsläpp

Hamnhuset bygger på en KL-trästomme som kläs av ett brunt fasadtegel i stående stapelförband. Sockelvåningen är större i sin skala för att llyfta upp de boende på bottenplan från gaturummet, samtidigt som det ger rum för en butiklokal ut mot hamnpromenaden.

Rummens fönsteröppningar är höga, har en låg bröstningshöjd och vinklade smygar för att släppa in så mycket ljus som möjligt, så långt in i rummen som möjligt.